

🕒 Создано: 23.11.2024 в 16:37

🔄 Обновлено: 05.05.2026 в 15:28

Москва, улица Руставели, д. 14

4 900 ₽

Москва, улица Руставели, д. 14

Улица

[улица Руставели](#)

для заметок

Квартира

Жилая площадь

20 м²

Площадь кухни

3 м²

Общая площадь

23 м²

Этаж

26/35

Детали объекта

Тип сделки

Сдаю

Раздел

[Квартиры на сутки](#)

Вид из окна

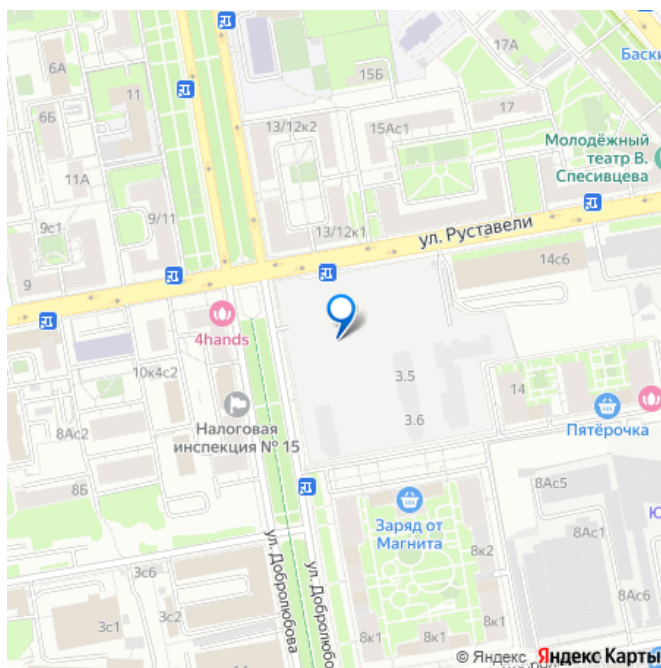
на улицу

Заселение с животными

да

агентам просьба не беспокоить, интернет, мебель, мебель на кухне, телевизор, стиральная машина, холодильник, лифт, парковка

Описание



КВАРТИРА-СТУДИЯ РИМ ОТ НОМЕ24. УЮТНАЯ И СТИЛЬНАЯ КВАРТИРА С КОНДИЦИОНЕРОМ, БОЛЬШОЙ МЯГКОЙ КРОВАТЬЮ И ПАНОРАМНЫМ ВИДОМ ИЗ ОКНА НА 26 ЭТАЖЕ В ЖК РУСТАВЕЛИ, В 10 МИНУТАХ ПЕШКОМ ОТ МЕТРО ДМИТРОВСКАЯ! ЕСЛИ У ВАС ЕСТЬ ХВОСТАТЫЙ ДРУГ, БЕРИТЕ ЕГО С СОБОЙ! ВСЕГО 500 РУБ/СУТКИ! КРУГЛОСУТОЧНОЕ САМОСТОЯТЕЛЬНОЕ ЗАСЕЛЕНИЕ! БРОНИРУЙ И В ДЕНЬ ЗАЕЗДА МЫ ПРИШЛЕМ ИНСТРУКЦИЮ! ПРЕДОСТАВЛЯЕМ ОТЧЕТНЫЕ ДОКУМЕНТЫ И КАССОВЫЙ ЧЕК! ? Вместимость - 2 человека. Дети до 5 лет размещаются БЕСПЛАТНО без предоставления отдельного спального места. ЗАСЕЛЕНИЕ И УСЛОВИЯ: Круглосуточное самостоятельное заселение: заезд с 14:00, выезд до 12:00. Фото паспорта необходимо для подписания электронного договора. Страховой депозит - 2000 рублей (возвращается при выезде). Возможна регистрация иностранных граждан (при проживании от 7 дней). УДОБНОЕ РАСПОЛОЖЕНИЕ: До метро "Дмитровская" - 10 минут пешком! Удобный доступ к общественному транспорту: автобусы и троллейбусы в сторону центра и области. До Третьего транспортного кольца - 5 минут на авто. До центра Москвы - около 15 минут на метро! НА ТЕРРИТОРИИ ЖК: кафе, рестораны, супермаркеты спортивные площадки и фитнес-клубы офисные пространства и зоны отдыха В КВАРТИРЕ ДЛЯ ВАС: Двухспальная кровать 160/200см с качественным постельным бельем Современная кухня, оборудованная: Электрической плитой с вытяжкой Холодильником Эл. чайником Микроволновкой WI-FI Кондиционер Спальная зона с двухспальной кроватью 160/200см и Smart TV Ванная комната со стиральной машиной и душем ГОСТЯМ ПРЕДОСТАВЛЯЕМ: ? Комплект полотенец ? Средства гигиены

(шампунь, гель, мыло, зубной набор) ?

Тапочки РЯДОМ НАХОДИТСЯ: ТРЦ

"Метрополис" и "Савеловский" Парк "Дубки"

Образовательные и медицинские учреждения

Бизнес-центры и коворкинги И многое другое

НА МЕТРО ВЫ ЛЕГКО ДОБЕРЕТЕСЬ до: ? до

университетов: МГУ, ВШЭ, РЭУ им. Г. В.

Плеханова. ? до крупных деловых и торговых

районов Москвы. НАШИ ПРАВИЛА: Курение

запрещено Без вечеринок Проживание с

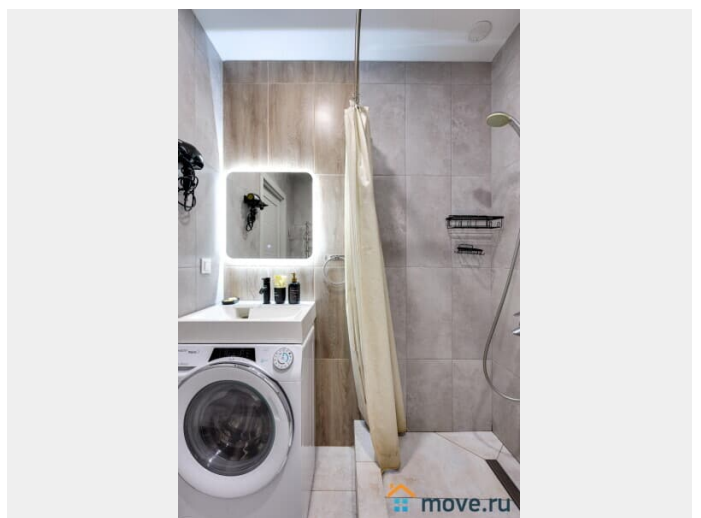
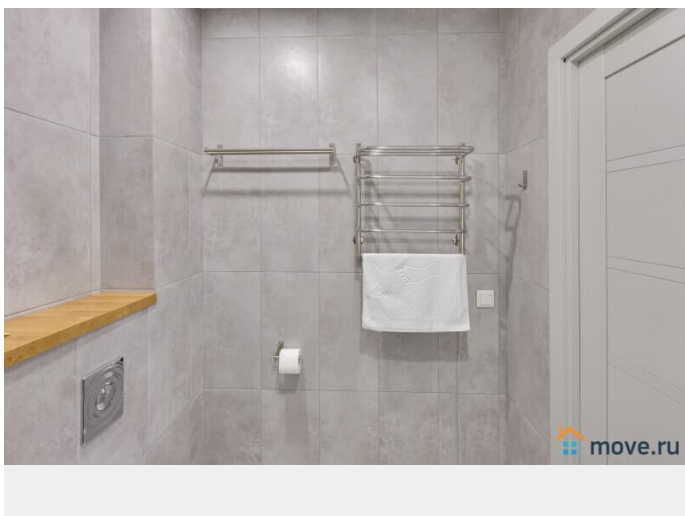
животными — возможно (500 руб./сутки) Не

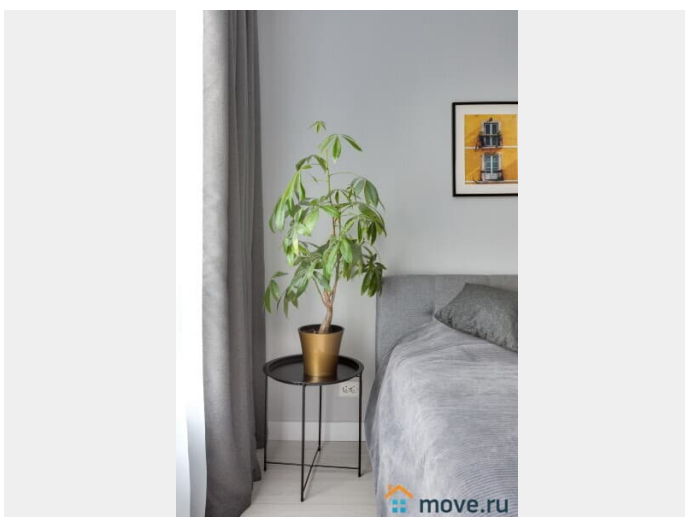
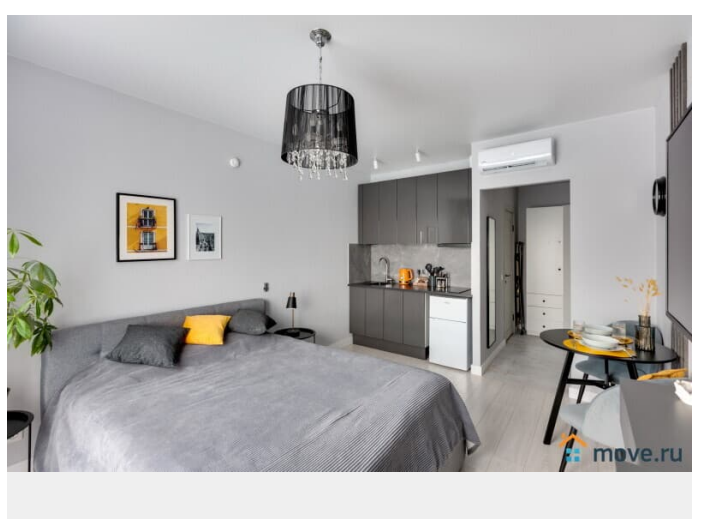
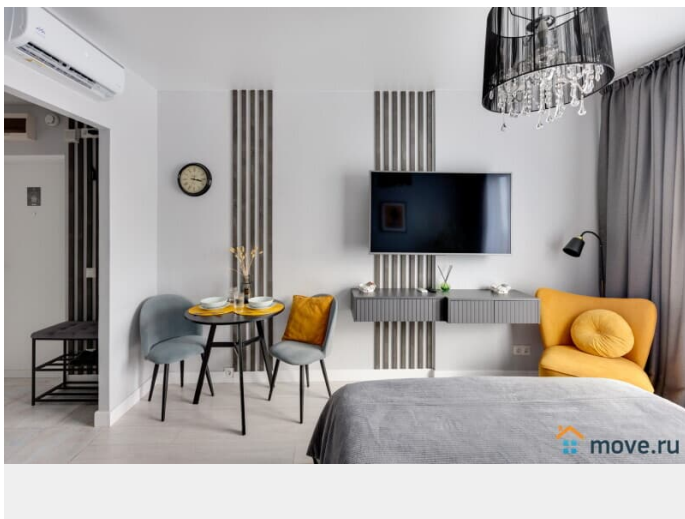
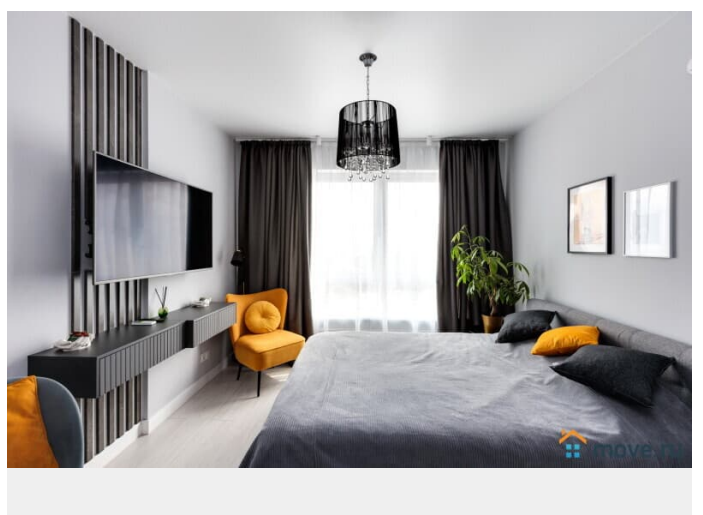
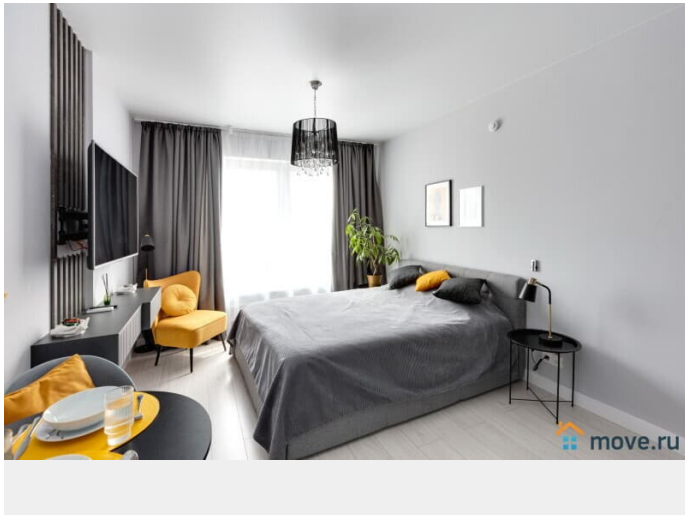
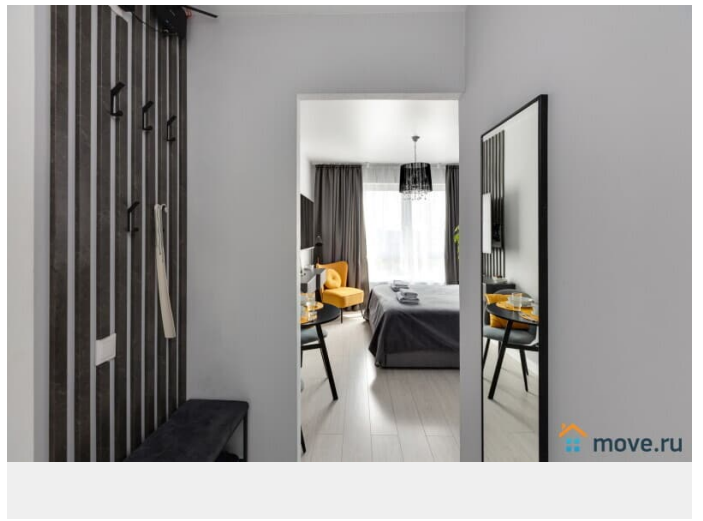
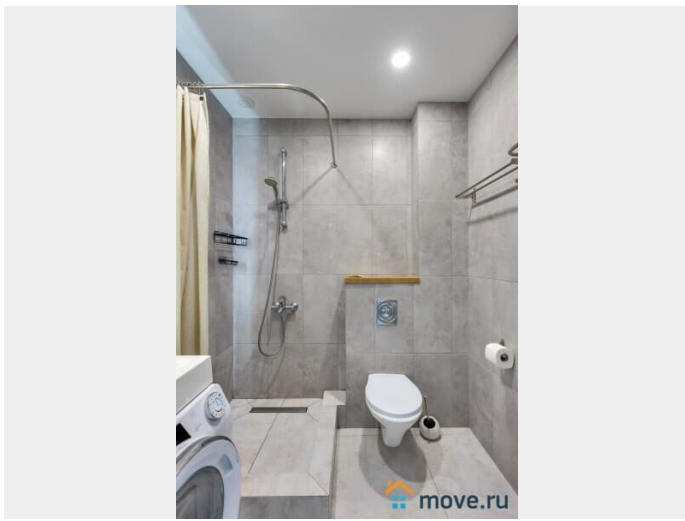
более 2 человек Ранний заезд и поздний

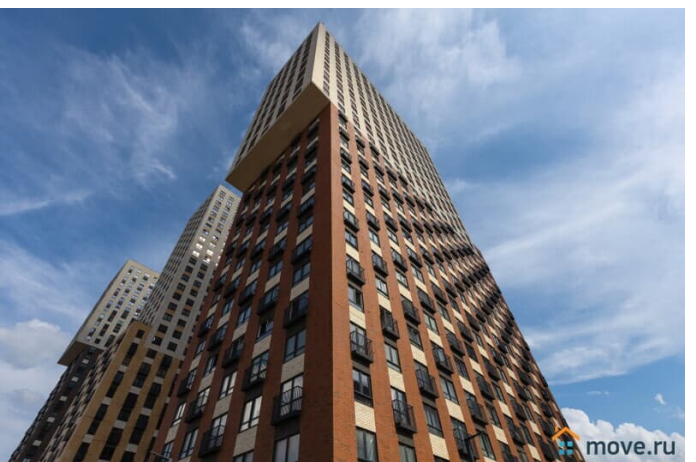
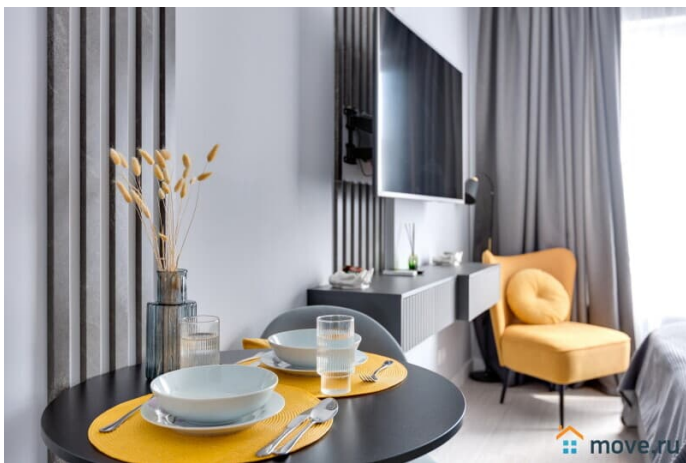
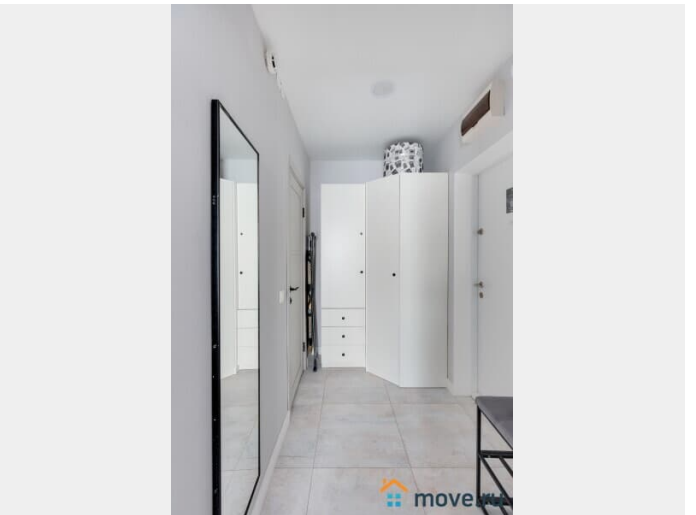
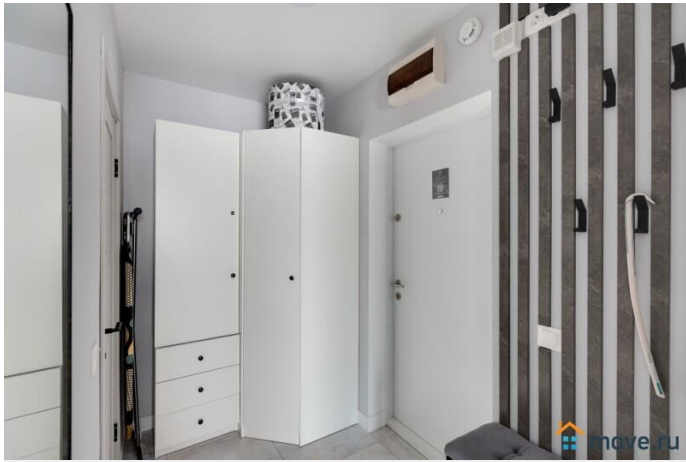
выезд — по договоренности за доп. оплату.

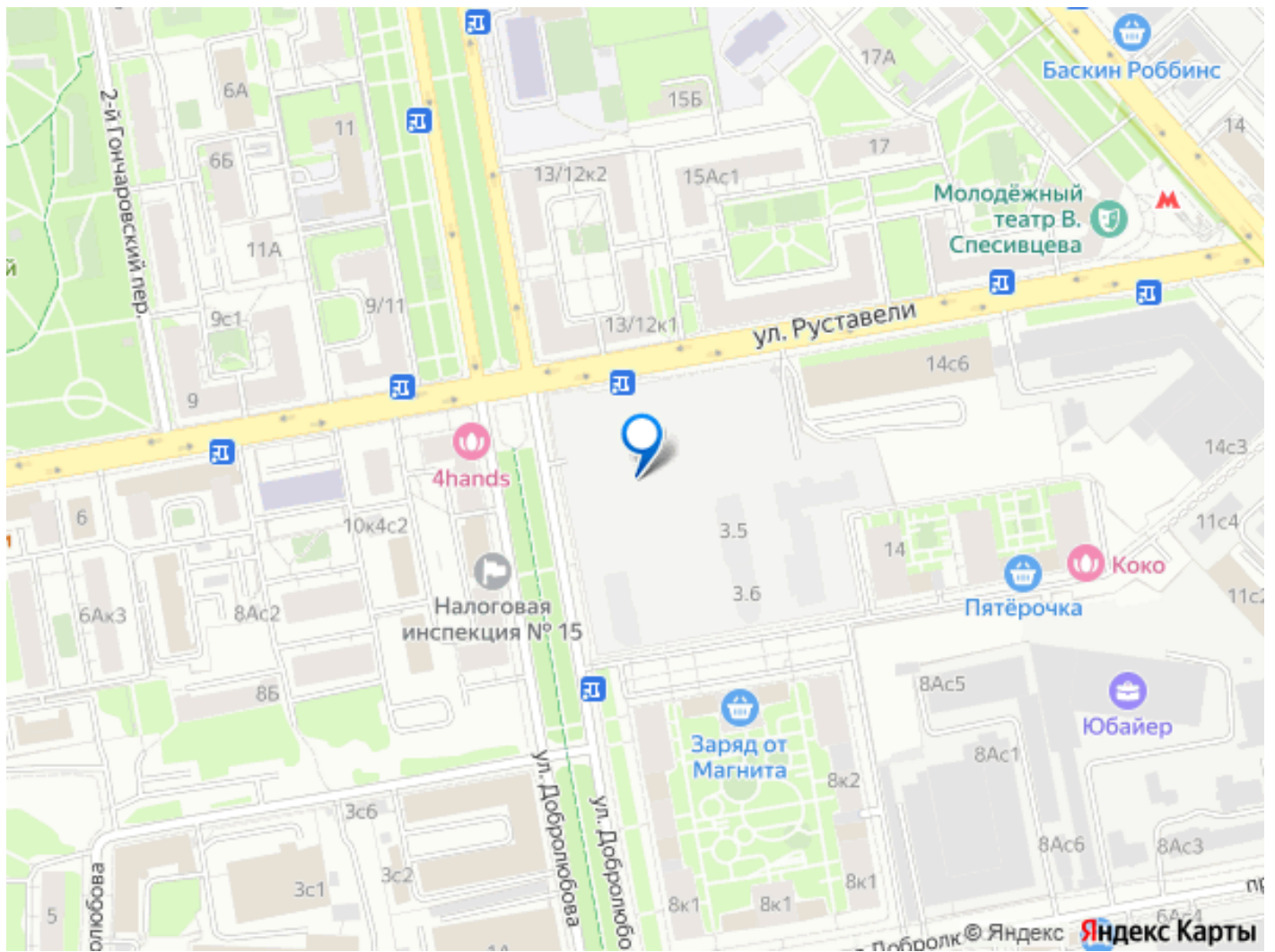
БРОНИРУЙТЕ и добавляйте в ИЗБРАННОЕ!

ЖДЕМ ВАС В ГОСТИ!









Move.ru - вся недвижимость России