

Создано: 11.02.2025 в 17:49

Обновлено: 21.01.2026 в 12:53

<https://move.ru/objects/9272185188>

Зайцева Ольга

79646388181

Москва, улица Рябиновая, д. 44

3 333 330 ₽

Москва, улица Рябиновая, д. 44

Округ

[ЗАО, район Очаково-Матвеевское](#)

Улица

[улица Рябиновая](#)

ПП - Производственное помещение

Общая площадь

2000 м²

Детали объекта

Тип сделки

Сдаю

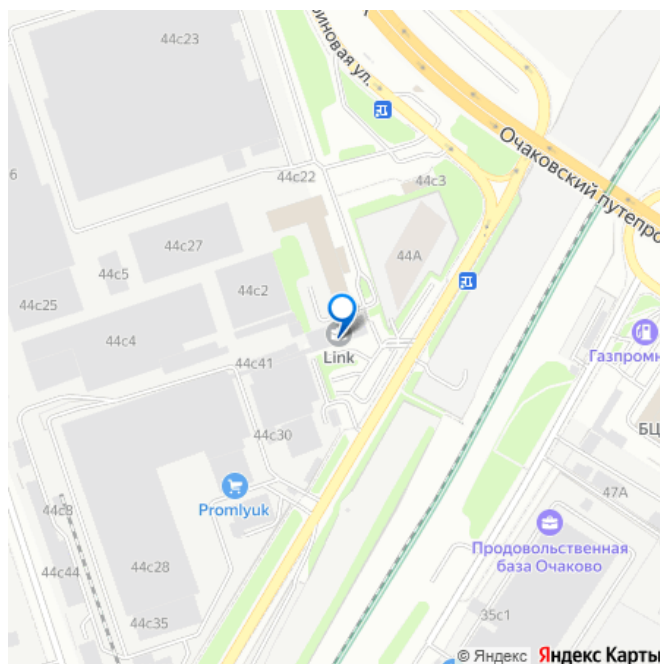
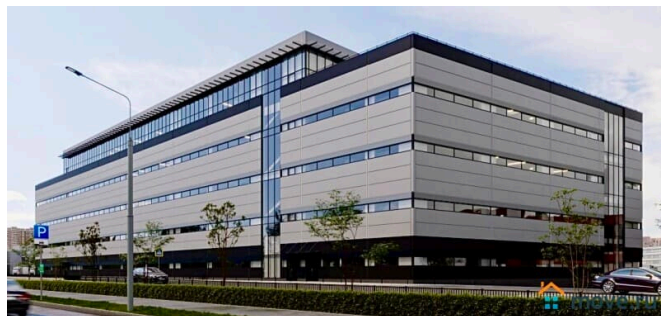
Раздел

[Коммерческая недвижимость](#)

Описание

Готовы выйти на новый уровень? Тогда не пропустите это уникальное предложение! Мы предлагаем вам современный производственный комплекс, идеально подходящий для пищевых предприятий, в одном из самых удобных и доступных районов Москвы. Готовность — 1 квартал 2025 года! ? Идеальная локация: 1 минута до МКАД — все главные транспортные магистрали в вашем распоряжении! 2 минуты до Проспекта Генерала Дорохова и 5 минут до Можайского шоссе 20 минут до ТТК — быстро, удобно, всегда в центре событий!

для заметок



Для ваших сотрудников и курьеров: 14 минут до МЦД Мещерская 10 минут до м. Озерная, 15 минут до м. Говорово 20 минут до м. Мичуринский проспект, 25 минут до МЦД Рабочий посёлок ? Всё, что нужно для эффективной работы вашего бизнеса:

Площадь: 12 000 м² (каждый этаж по 2000 м²), пространство для любых нужд и развития вашего бизнеса! Шаг колонн 8х8 м — максимальная гибкость для всех типов производства. Рабочая высота: 3,9 м — достаточно места для всех типов оборудования. Бетонный пол с антипылевым покрытием и нагрузка на пол 720 кг/м² — сделан для того, чтобы выдержать серьёзные производственные нагрузки! ?

Инфраструктура для удобной логистики и удобства сотрудников: 4 грузовых лифта с грузоподъемностью 5 тонн — быстро и эффективно. Подземный этаж с прямым доступом для курьерского автотранспорта — всё под рукой! Пандус для разгрузки — удобно для малотоннажного транспорта (+0,9 м). ? Инженерные коммуникации — на высоте! Электроснабжение 2 МВт (II категория) — для бесперебойной работы всего оборудования. Центральное отопление, водоснабжение и промышленная канализация — всё предусмотрено для долгосрочной эксплуатации. 2 интернет-провайдера — стабильная связь для вашего бизнеса! Системы пожаротушения и оповещения — безопасность всегда на первом месте! ? Просторный паркинг и огороженная территория — вы не только получите идеальное место для бизнеса, но и обеспечите безопасность своего имущества. ?

Доступность 24/7 и круглосуточная охрана — безопасность вашего бизнеса вне конкуренции! ? Аренда, которая не ударит по бюджету: Арендная плата: 20 000 руб/м² в

год (включая OPEX). Индексация аренды: не менее 10% в год — вы всегда будете на шаг впереди инфляции! Депозит: всего 3 месяца аренды — доступный и прозрачный финансовый подход. Срок аренды: от 5 лет — стабильно и надолго! ? Полный сервис 24/7: Клининг зон общего пользования.

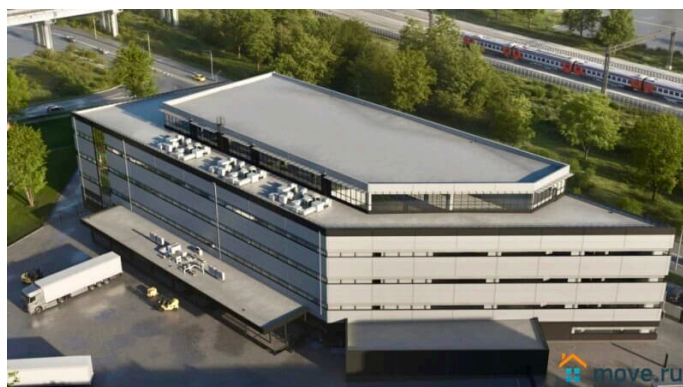
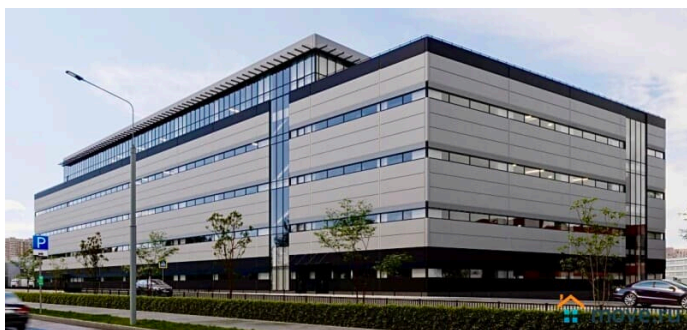
Техническое обслуживание внешних инженерных систем и эксплуатации объекта.

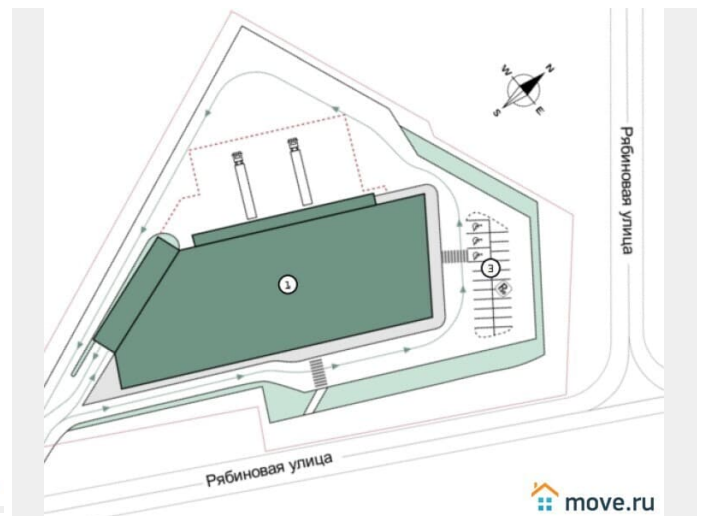
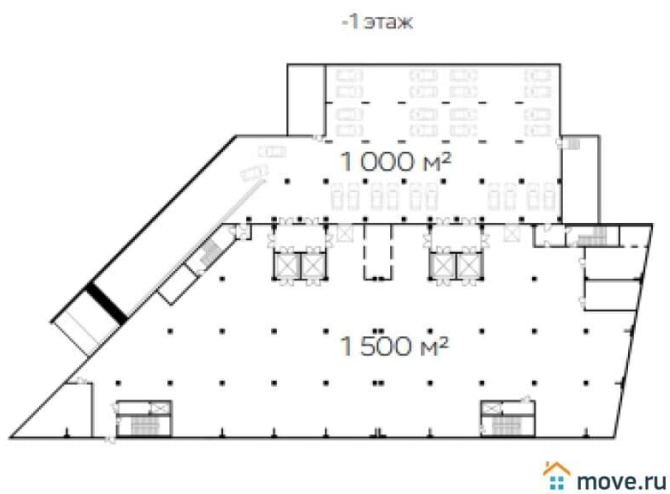
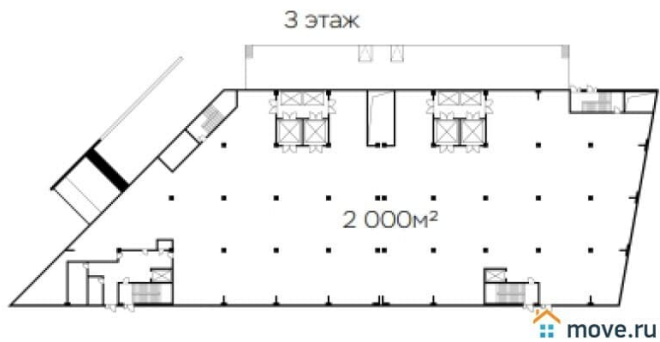
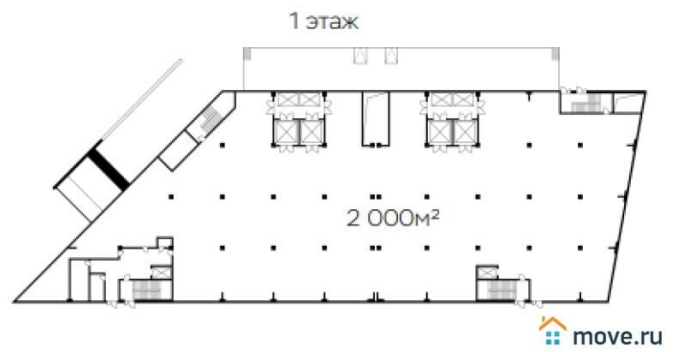
Возможность обслуживания помещений арендаторов. ? Почему стоит выбрать этот комплекс? Идеально для пищевого производства и логистики. Подходит для масштабирования! У вас есть возможность развиваться и расширяться, а не только работать на существующем уровне.

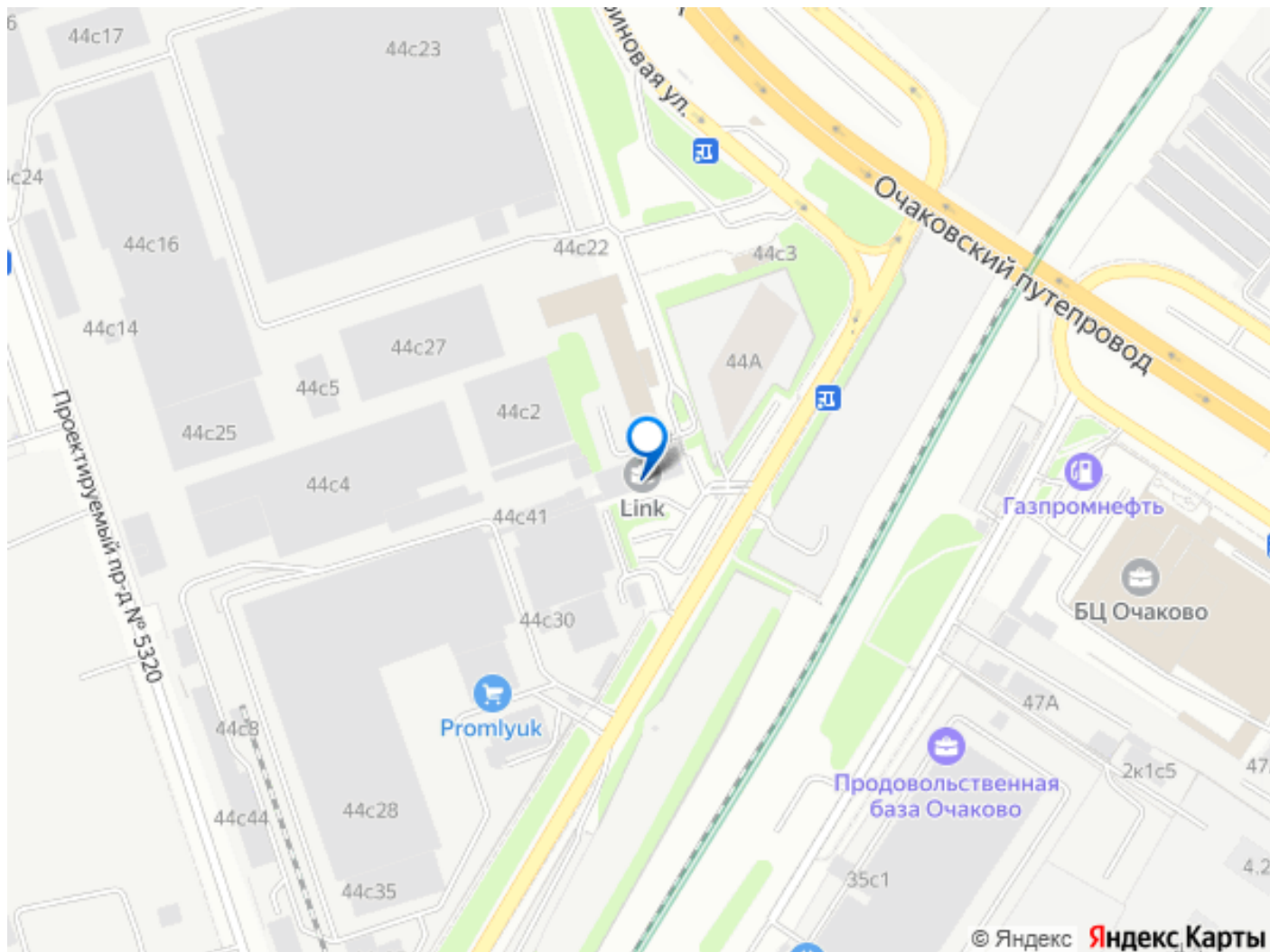
Модернизированная инфраструктура с полным набором инженерных коммуникаций — вашему бизнесу больше не придётся беспокоиться о внешних факторах. ?

Превратите свои амбиции в реальность — арендуйте это место для своего бизнеса! ?

Звоните прямо сейчас для получения подробной информации или записи на просмотр! Не упустите шанс быть на передовой пищевой отрасли! Ваш бизнес заслуживает лучшего — мы готовы предоставить это!







Move.ru - вся недвижимость России