

Создано: 05.12.2025 в 16:19

Обновлено: 21.01.2026 в 18:11

<https://move.ru/objects/9287150523>

**Наталья, Московский Риэлторский
Центр**

79166044886

Москва, улица Щукинская, д. 3

38 520 000 ₽

Москва, улица Щукинская, д. 3

Округ

[СЗАО, район Щукино](#)

Улица

[улица Щукинская](#)

Квартира

Количество комнат

2

Высота потолков

3.4 м

Жилая площадь

28.5 м²

Площадь кухни

19.5 м²

Общая площадь

72 м²

Этаж

20/21

Детали объекта

Тип сделки

Продам

Раздел

[Квартиры](#)

Строение

Монолитное

для заметок



Тип комнат

раздельные

Тип санузла

два

Ремонт

без отделки

Год постройки

2024 г.

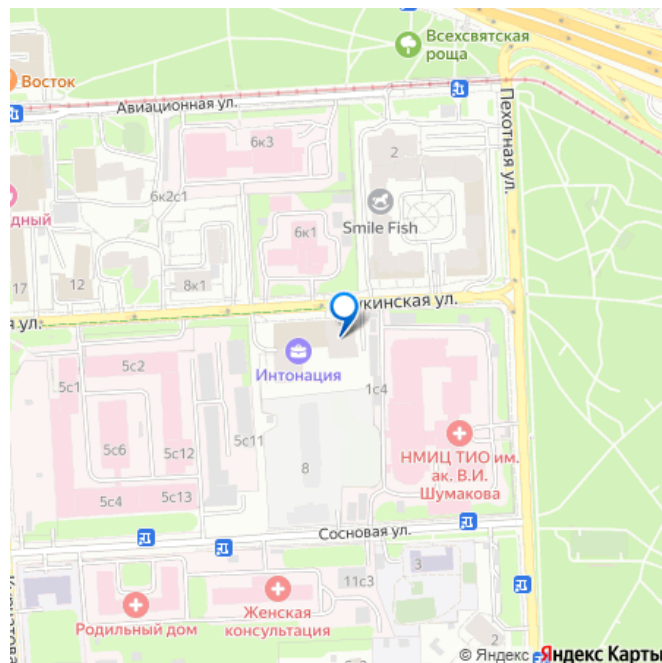
Покупка в ипотеку

да

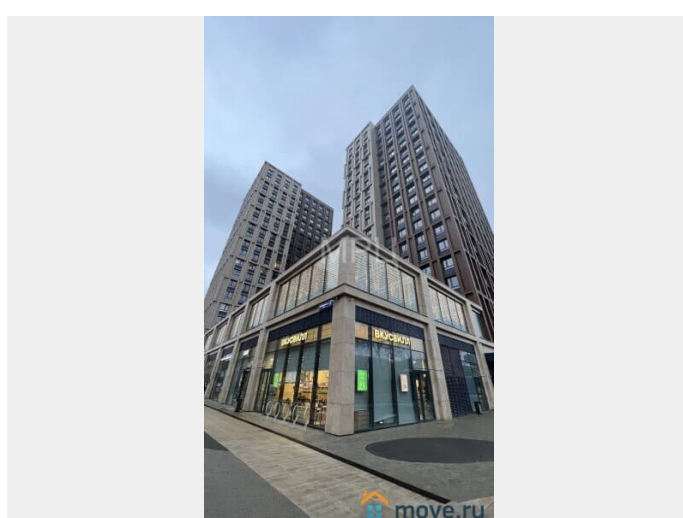
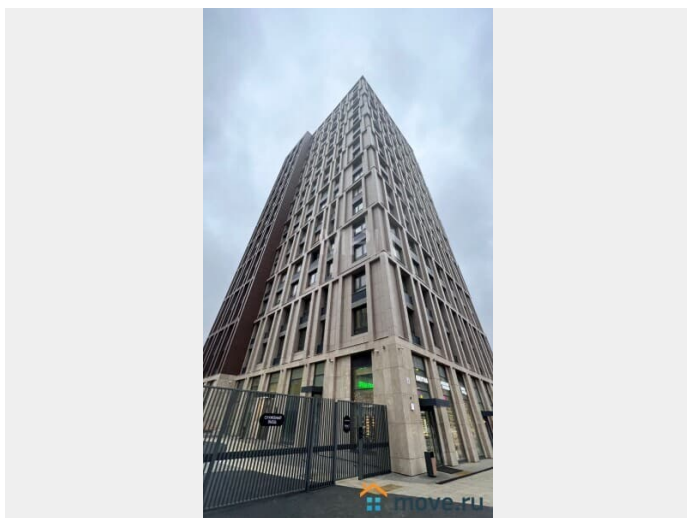
возможна ипотека, возможен торг, лифт

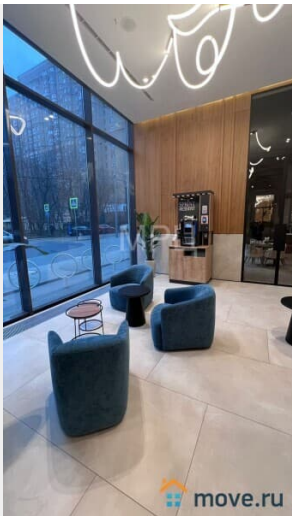
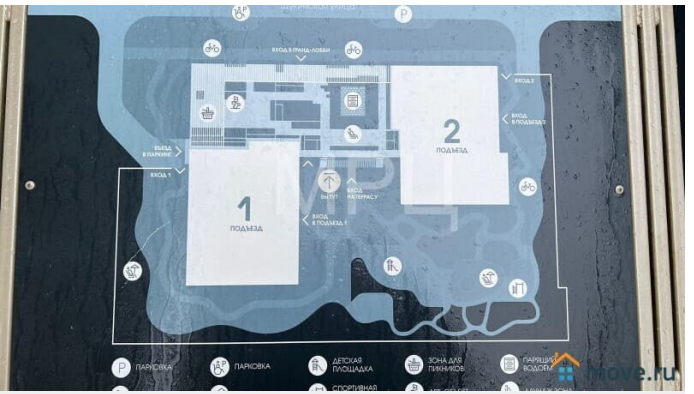
Описание

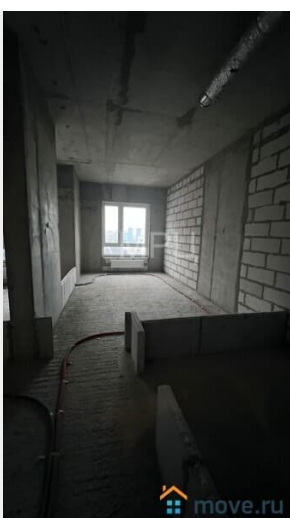
ВП - 2667. СВОБОДНАЯ ПРОДАЖА.
СОБСТВЕННИК - ЮР.ЛИЦО. ХОРОШИЙ ТОРГ
ПОСЛЕ ПРОСМОТРА. ВОЗМОЖНА РАССРОЧКА,
ИНДИВИДУАЛЬНЫЕ УСЛОВИЯ ПОД КАЖДОГО
ПОКУПАТЕЛЯ. Продаем двухкомнатную
квартиру (евро-трешка) в ЖК бизнес-класса
«Интонация» (район «Щукино», СЗАО). ЖК
окружен «зелеными зонами» («Щукинский
парк», «Всехсвятская роща»), 15 минут
ходьбы до природно-исторического парка
«Покровское-Стрешнево». Выгодная локация,
в пределах которой есть вся инфраструктура,
необходимая для комфортного проживания:
школа, спортивные и развлекательные
центры, ТЦ «Метрополис» и различные
магазины, поликлиники и медцентры, иные
предприятия сферы обслуживания и
социально значимые организации. 12 минут
пешком до станции метро «Щукинская», 20
минут – до одноименной станции МЦД-2;
рядом с домом остановки общественного
наземного транспорта и выезд на
Волоколамское шоссе; до ТТК - 6 км (5 минут
на авто), Садовое кольцо расположено в 9 км

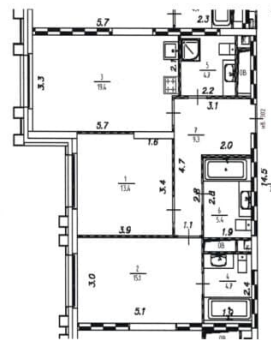


(10 минут на авто). Жилой комплекс «Интонация» был введен в эксплуатацию в 2024 году, представляет собой 2 корпуса, объединённых общим стилобатом. На первых этажах расположены кафе, различные магазины и пр. У ЖК своя закрытая территория, находящаяся под круглосуточной охраной, подземный паркинг. Внутренние дворы украшены ландшафтными композициями, есть детские площадки, для отдыха стоит удобная уличная мебель. Приличная входная группа, предусмотрен консьерж-сервис. Квартира расположена на видовом этаже. Без отделки, выполнена трассировка стен – можно сделать ремонт, ориентируясь только на свой вкус и свои потребности в дизайне и зонировании пространства. По плану предусмотрены большая кухня-гостиная, 2 совмещенных санузла и 1 туалетная комната, 2 отдельных комнаты. В квартире высокие потолки (3.4 метра), нет балкона. Подробности на фото и по телефону. ПОКУПАТЕЛЮ В ПОДАРОК юридическое сопровождение сделки. Окажем содействие в одобрении Ипотеки в ведущих Банках - партнерах Компании.





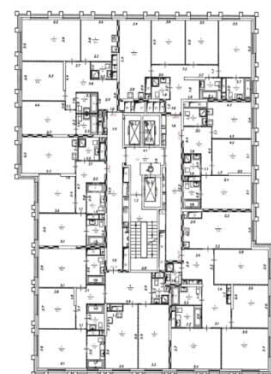




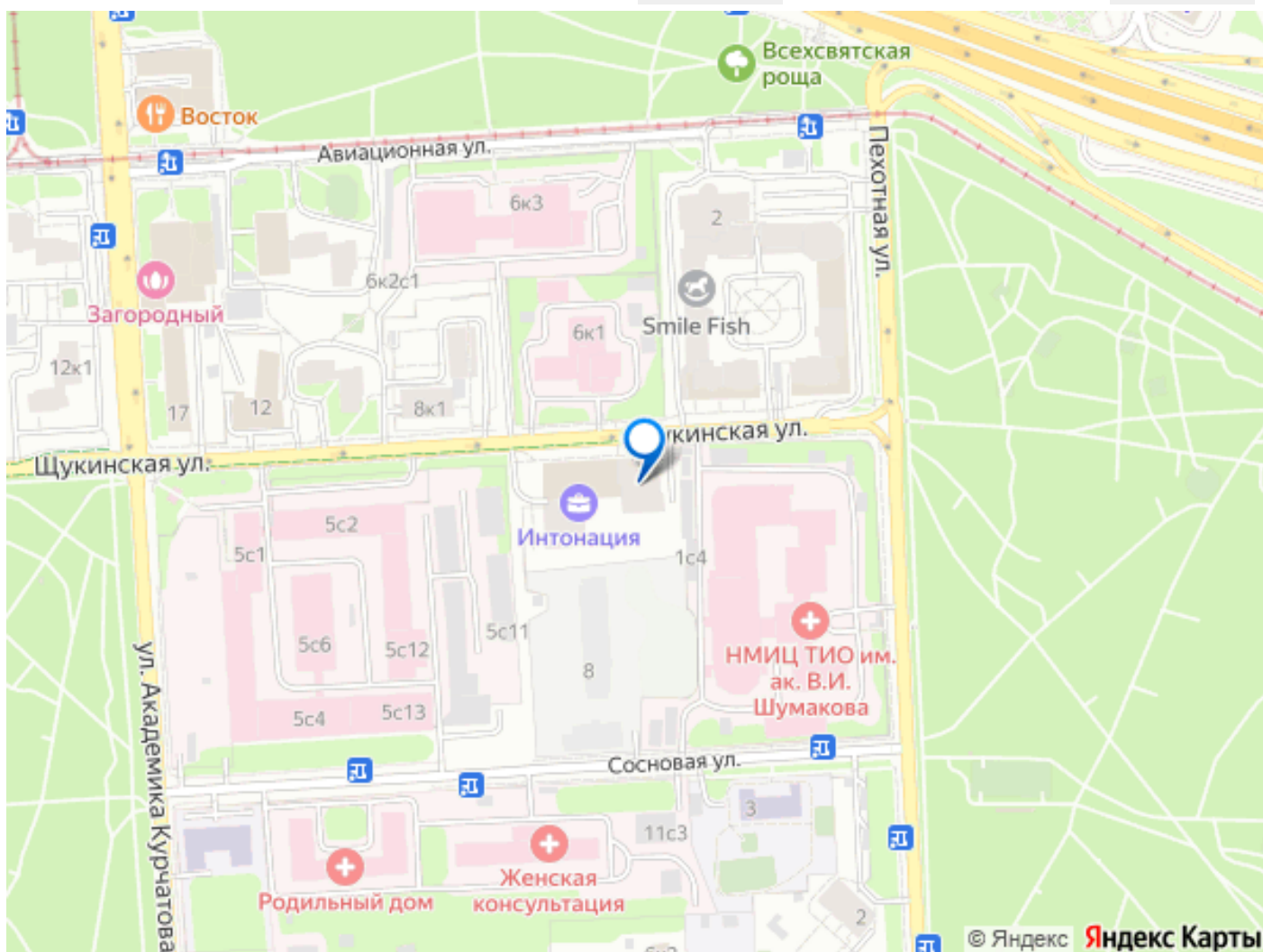
move.ru

302		
302.1	Жилая комната	13.4
302.2	Жилая комната	15.1
302.3	Кухня-столовая	19.4
302.4	С/У	4.7
302.5	С/У	4.7
302.6	С/У	5.4
302.7	Коридор	9.3
		72.6

move.ru



move.ru



© Яндекс Яндекс Карты

