

Создано: 09.09.2020 в 07:12

Обновлено: 25.12.2025 в 09:43

<https://move.ru/objects/6845123257>

**Дмитрий**

**79099777032**

**Москва, улица Тверская-Ямская 1-я, д. 24**

**6 500 ₽**

Москва, улица Тверская-Ямская 1-я, д. 24

Округ

[ЦАО, Тверской район](#)

Улица

[улица Тверская-Ямская 1-я](#)

**Квартира**

Количество комнат

3

Жилая площадь

56 м<sup>2</sup>

Площадь кухни

10 м<sup>2</sup>

Общая площадь

82 м<sup>2</sup>

Этаж

5/8

**Детали объекта**

Тип сделки

Сдаю

Раздел

[Квартиры на сутки](#)

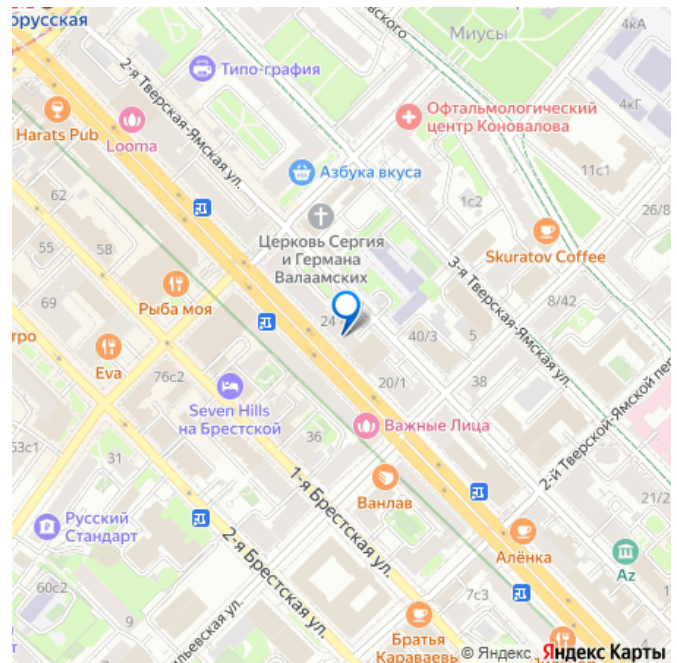
Тип комнат

раздельные

Тип балкона

лоджия

для заметок



Тип санузла

совмещенный

Покрытие пола

паркет

Вид из окна

во двор

Ремонт

дизайнерский

Заселение с детьми

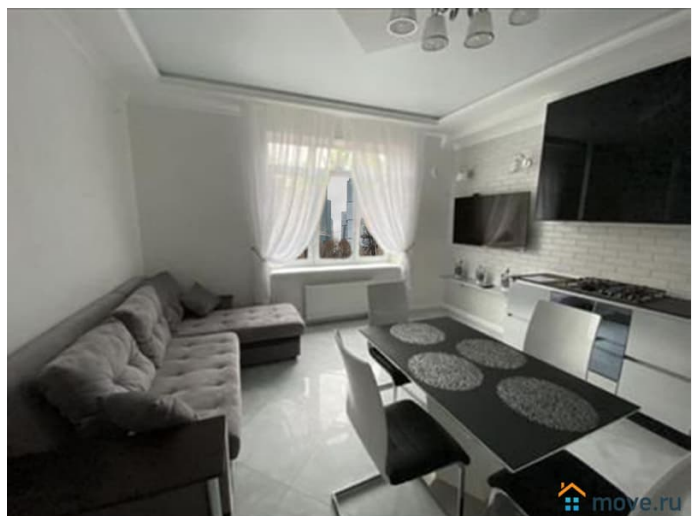
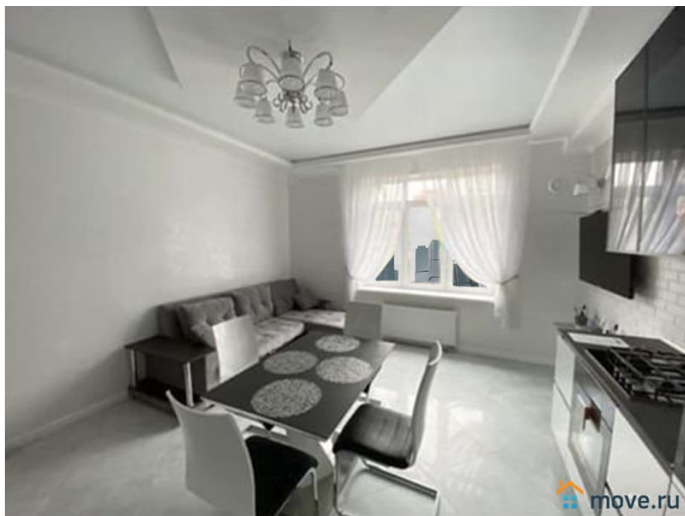
да

интернет, мебель, мебель на кухне, телевизор, стиральная машина, холодильник, лифт, мусоропровод, парковка, охрана

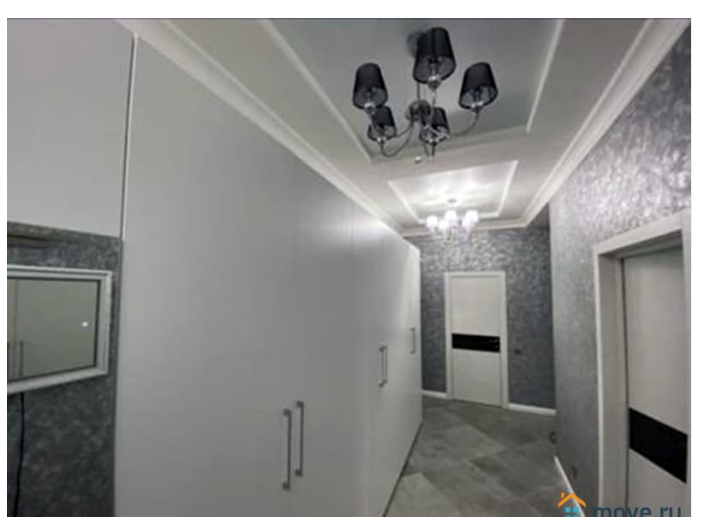
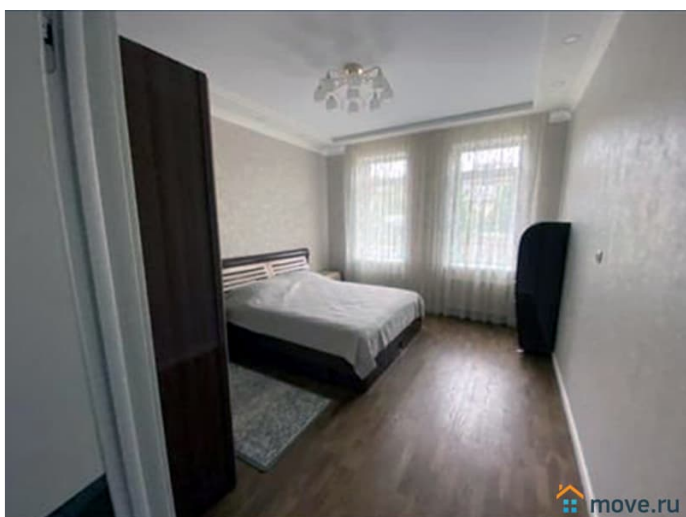
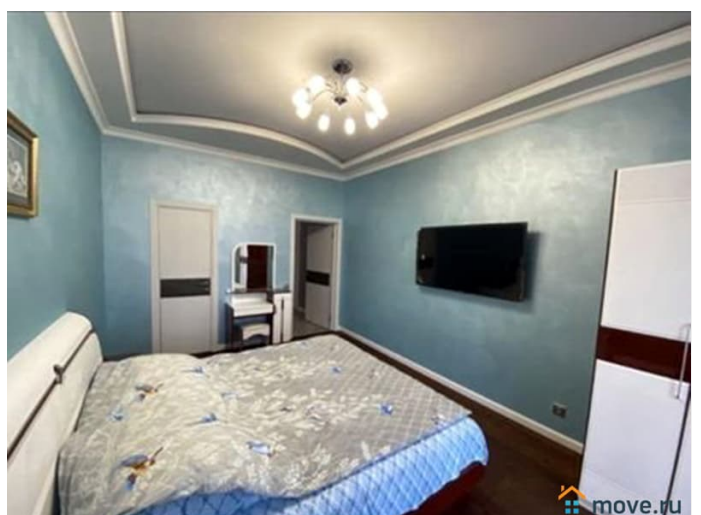
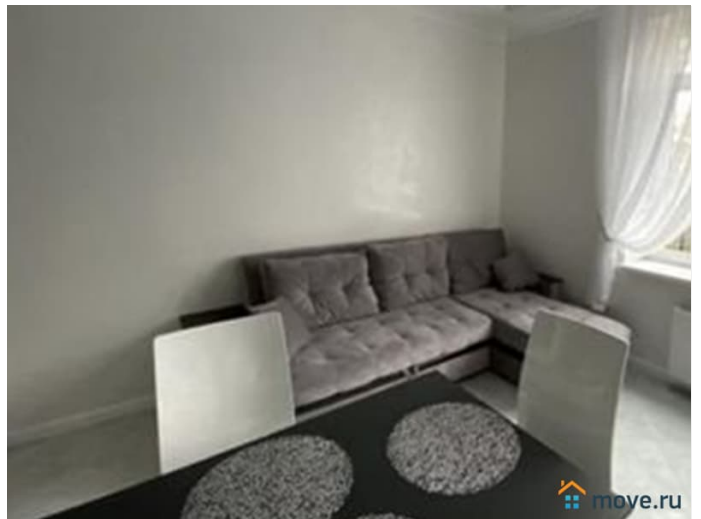
## Описание

Уютная и просторная 3х комнатная квартира в центре Москвы в 5 минутах ходьбы от станции метро Маяковская и столько же от метро Белорусская. В квартире есть все необходимое для комфортного проживания: бытовая техника, двуспальная кровать, двуспальный диван, плита и вся посуда необходимая для приготовления и принятия пищи, стиральная машина, высокоскоростной интернет WI-FI, телевизор, кабельное ТВ, чистое постельное белье и полотенца. Очень чисто и уютно. По близости находятся Белорусский вокзал, с него уходит экспресс в аэропорт Шереметьево. 2 станции метро до станции Киевская, с нее уходит экспресс в аэропорт Внуково. 5 станции метро до станции Павелецкая и экспресса до аэропорта Домодедово. Рядом кафе, рестораны, продуктовые магазины, салоны красоты, банки, музеи, НИИ нейрохирургии имени Н.Н. Бурденко, детская Филатовская Больница, Дом кино, Чешский центр,

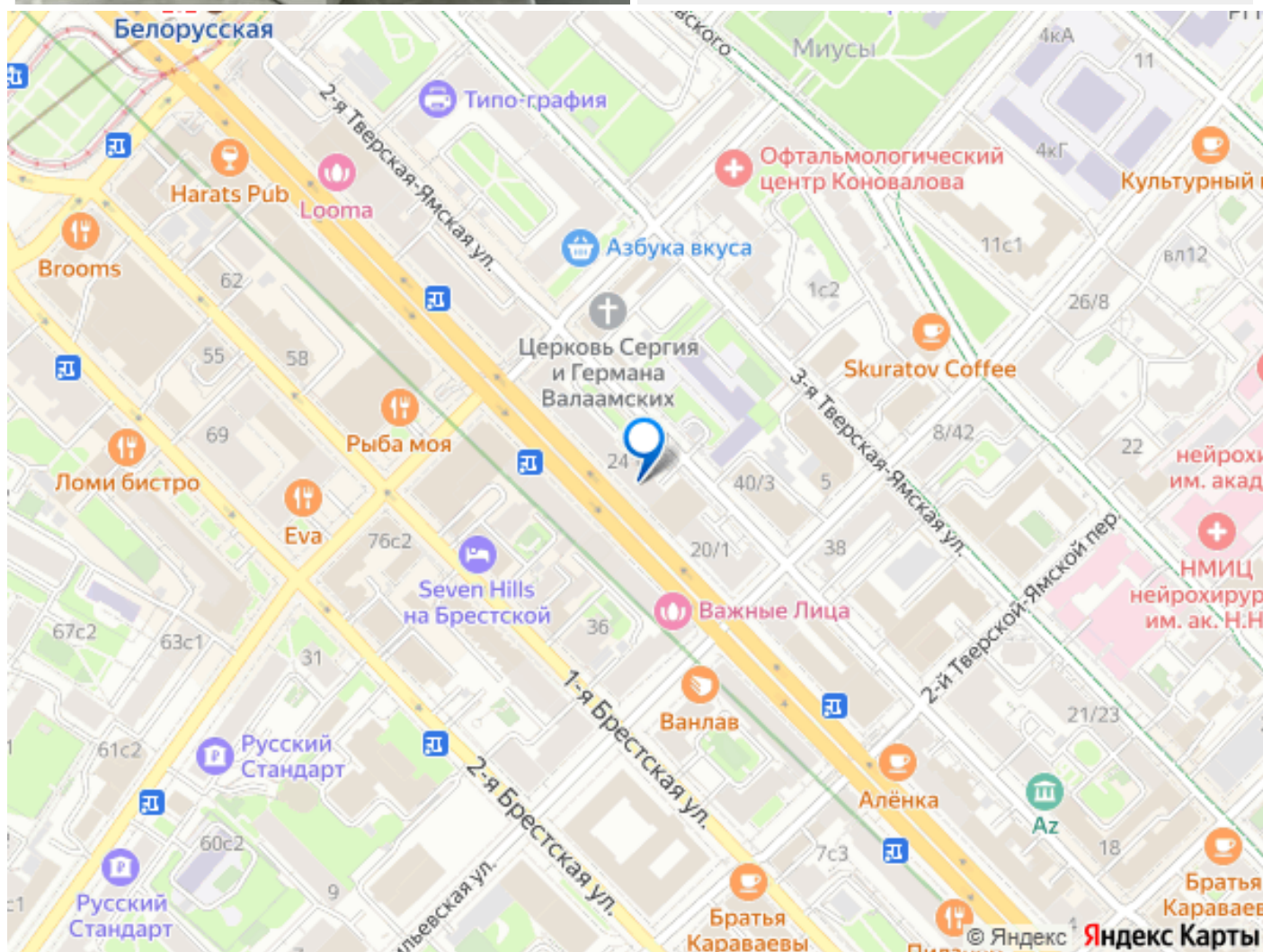
Посольство Словацкой Республики,  
Словацкий институт. До Красной площади 15  
минут пешком или 5 минут на автобусе или  
такси. Оперативное заселение. Стандартное  
время заезда 14.00, выезда 12.00. Ранний  
заезд и поздний выезд возможны за  
дополнительную оплату и если квартира не  
занята или не забронирована. Под  
мероприятия и "встречи друзей" - не сдаем! В  
КВАРТИРЕ КУРИТЬ СТРОГО ЗАПРЕЩЕНО! При  
заселении взимается залог за сохранность  
имущества в размере суточной оплаты,  
возвращаемый при выезде. Гибкая система  
скидок и индивидуальный подход при  
длительном проживании и постоянным  
клиентам.











Move.ru - вся недвижимость России