

Создано: 14.12.2025 в 19:04

Обновлено: 14.12.2025 в 19:04

<https://move.ru/objects/9287392385>

Прокопий Терентьев

79854173417

Москва, улица Вольная, д. 28/4к1

23 350 000 ₽

Москва, улица Вольная, д. 28/4к1

Округ

[ВАО, район Соколиная Гора](#)

Улица

[улица Вольная](#)

Квартира

Количество комнат

2

Высота потолков

2.75 м

Жилая площадь

33.7 м²

Площадь кухни

12.3 м²

Общая площадь

60.8 м²

Этаж

24/25

Детали объекта

Тип сделки

Продам

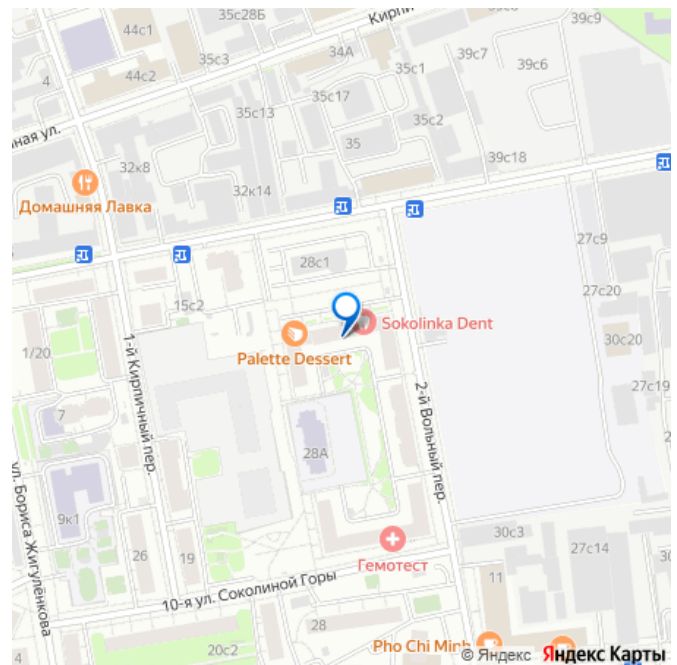
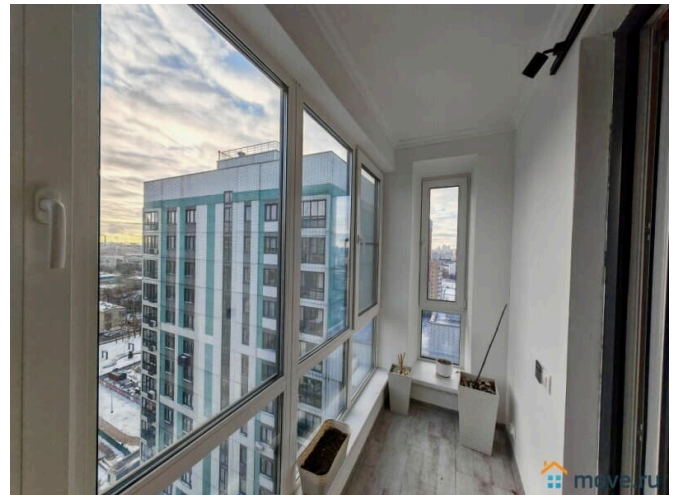
Раздел

[Квартиры](#)

Строение

Монолитное

для заметок



Тип комнат

раздельные

Тип балкона

лоджия

Тип санузла

раздельный

Покрытие пола

паркет

Вид из окна

во двор

Ремонт

евро

Год постройки

2020 г.

Покупка в ипотеку

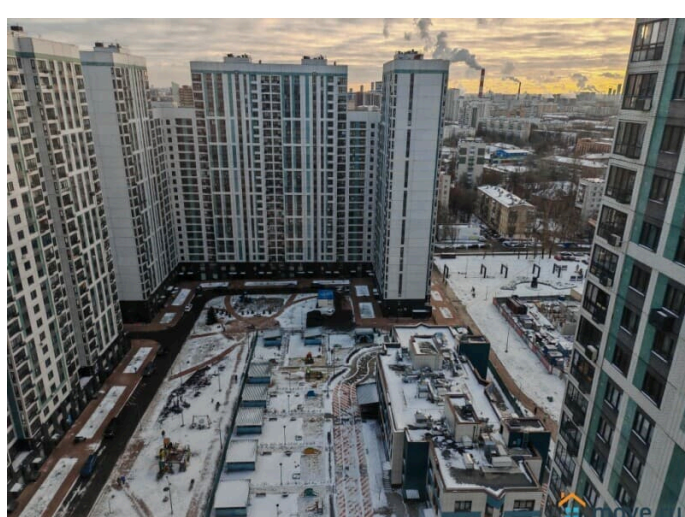
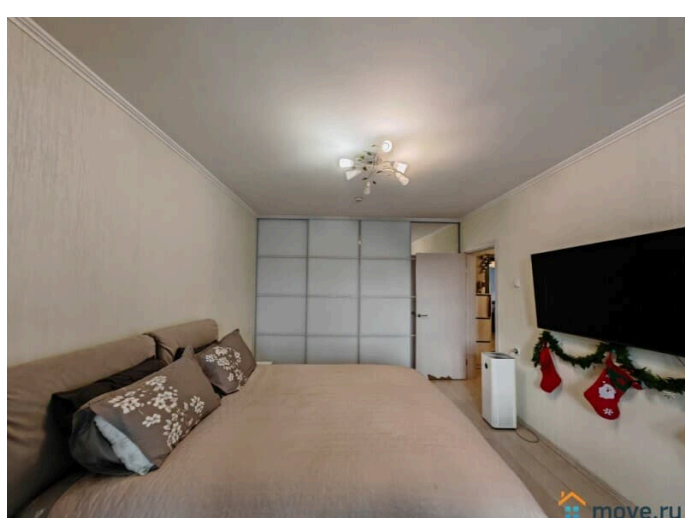
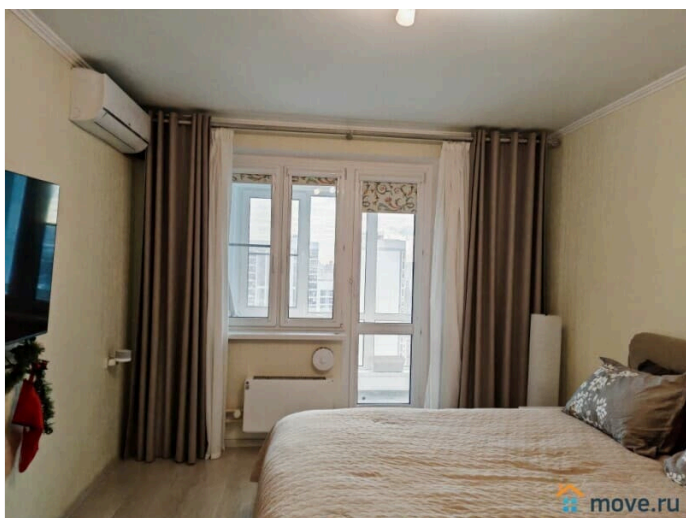
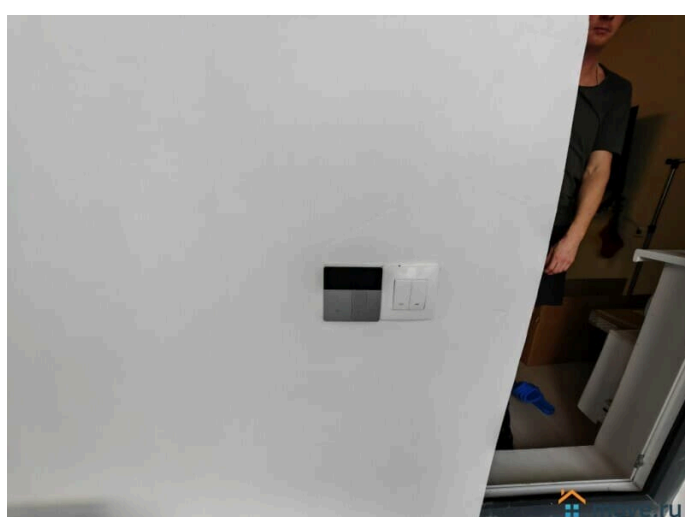
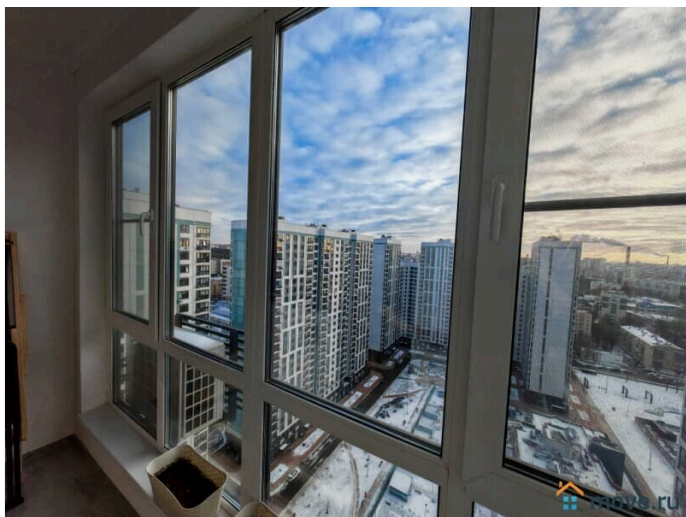
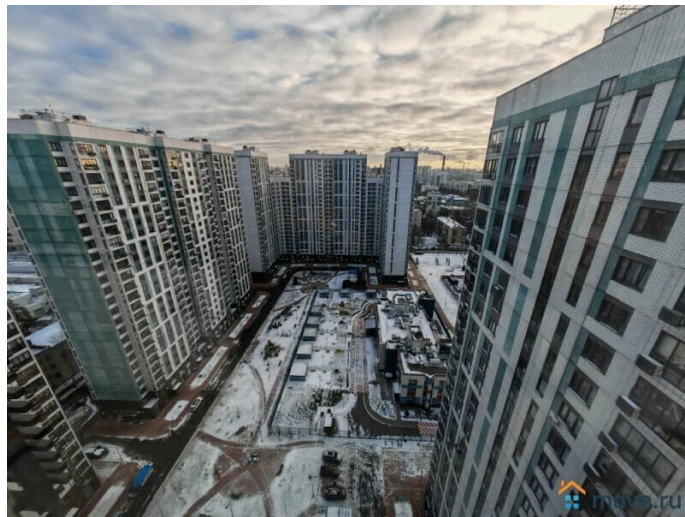
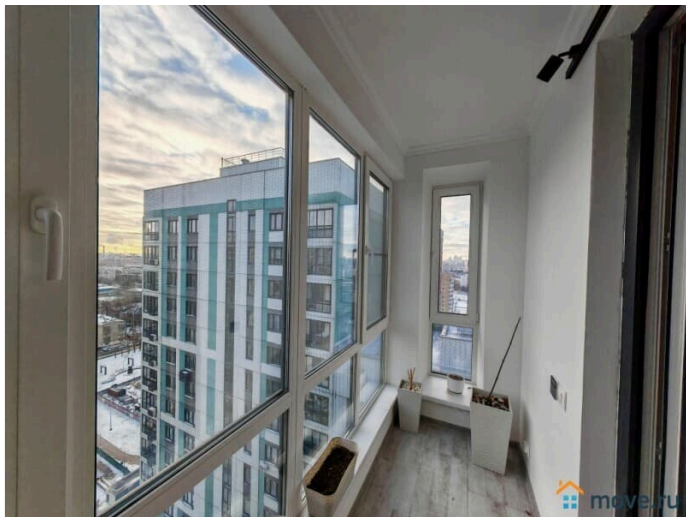
да

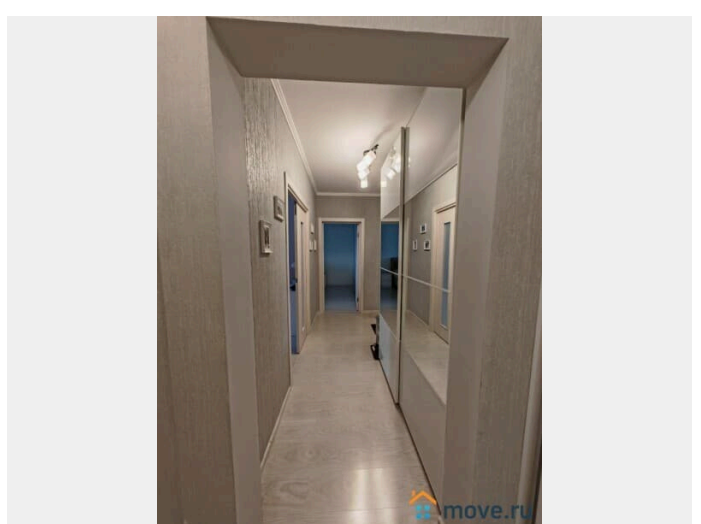
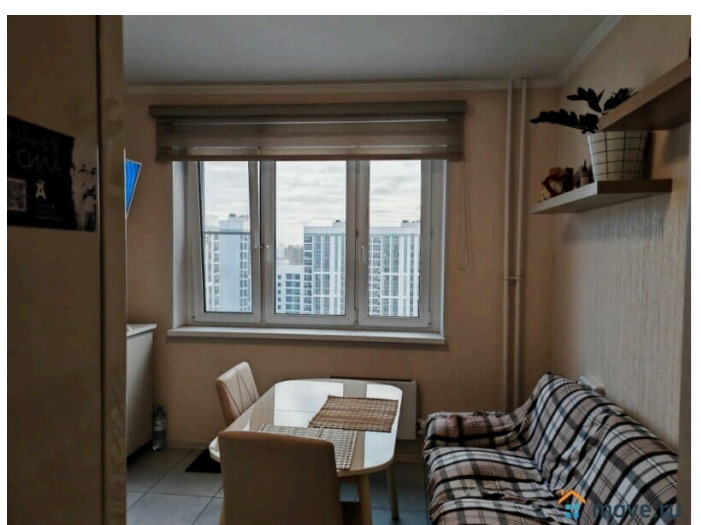
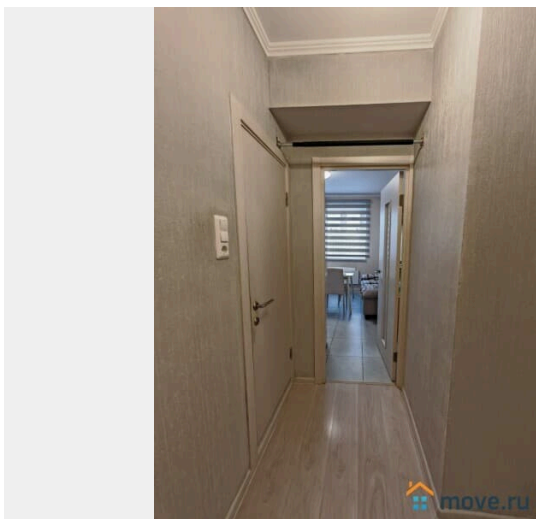
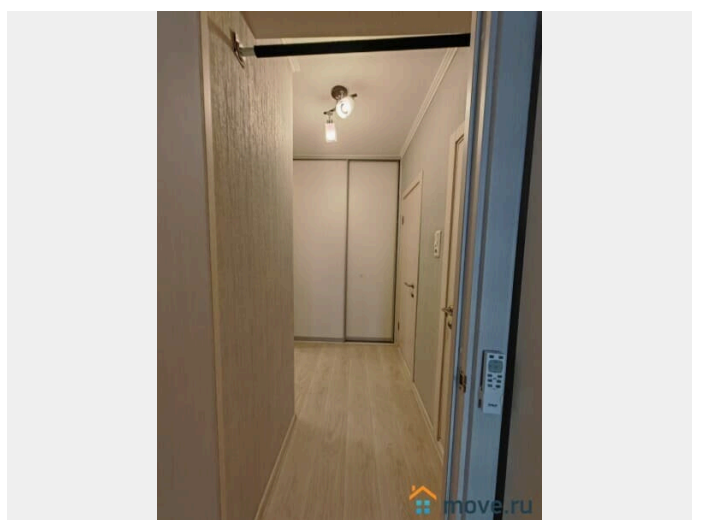
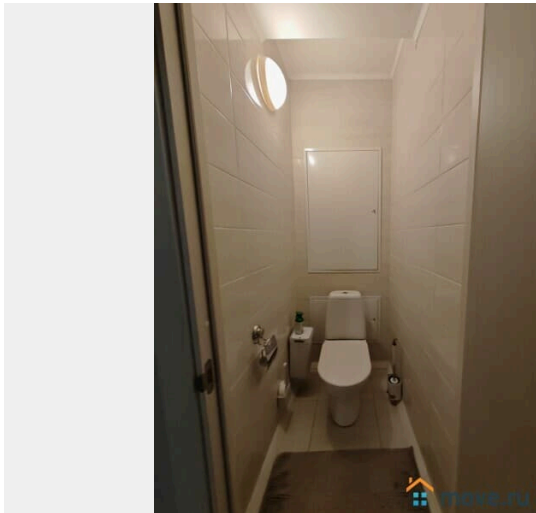
возможна ипотека, возможен торг, интернет, лифт,
мусоропровод, парковка, охрана

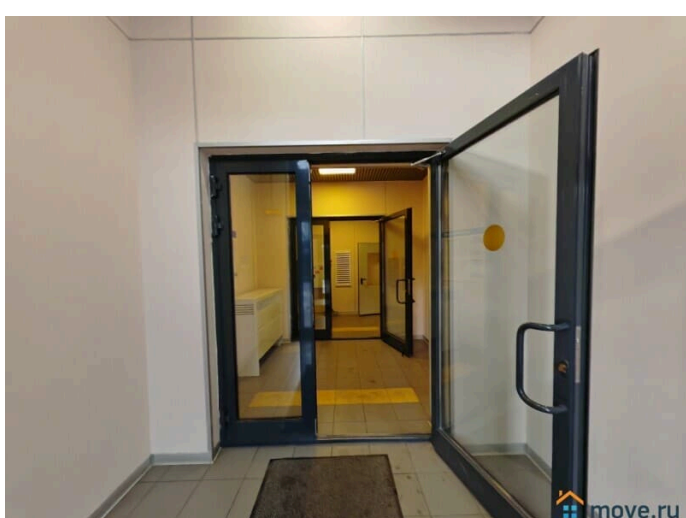
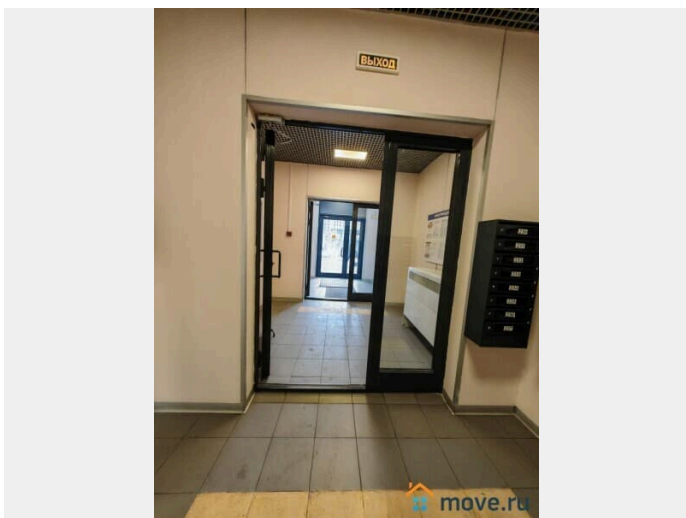
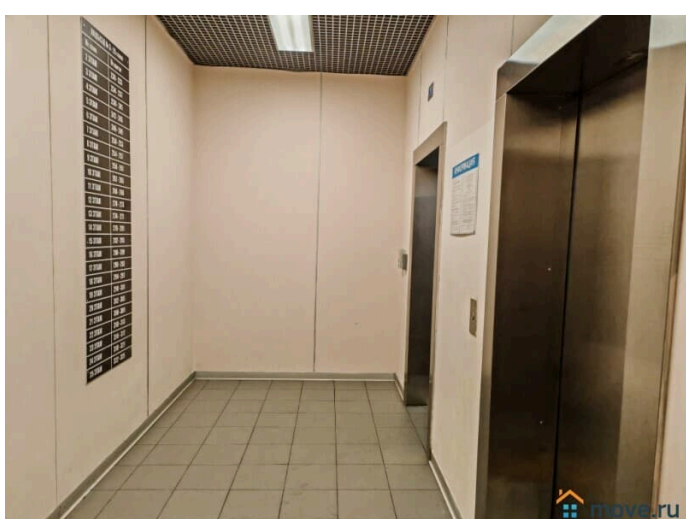
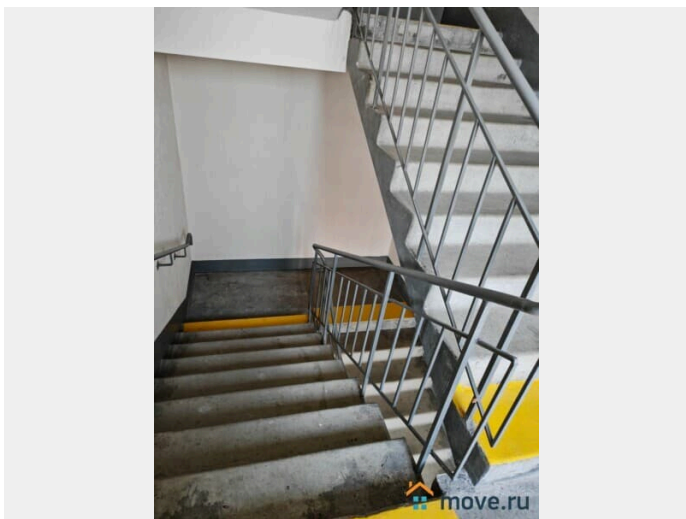
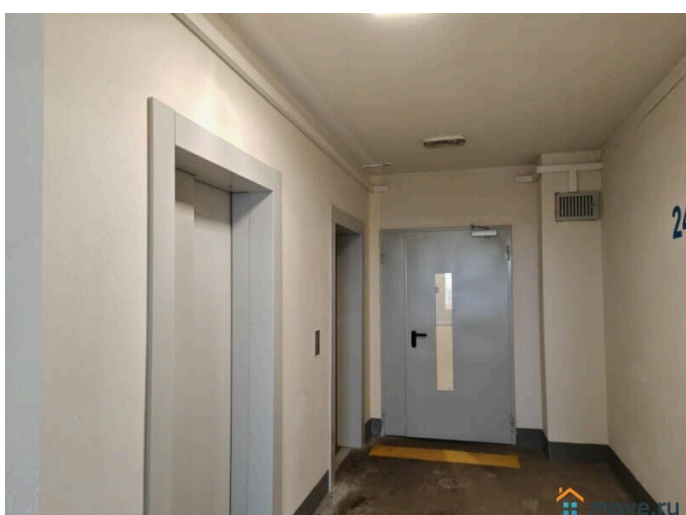
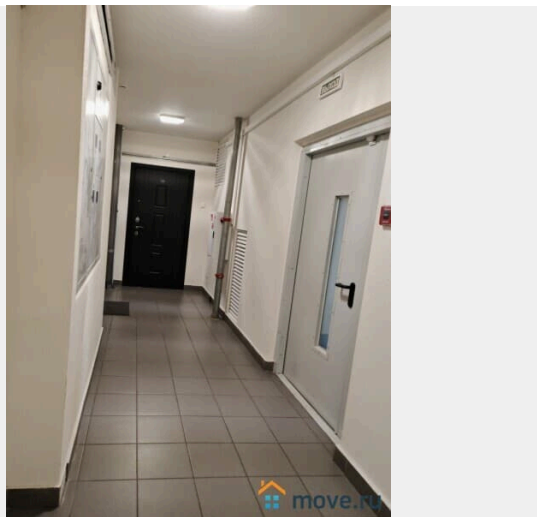
Описание

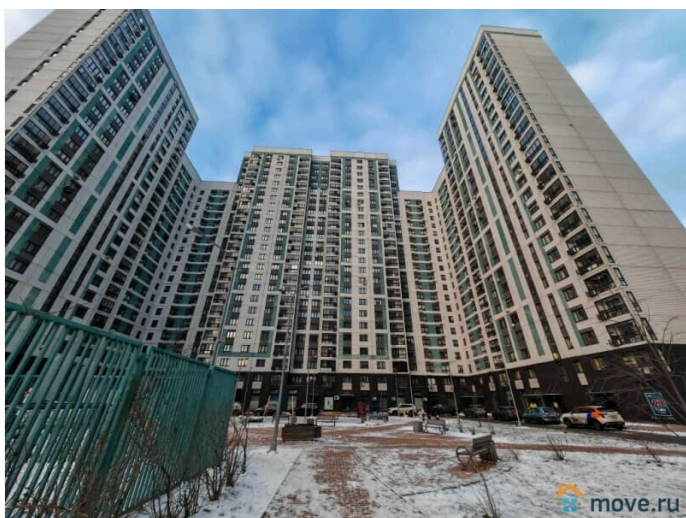
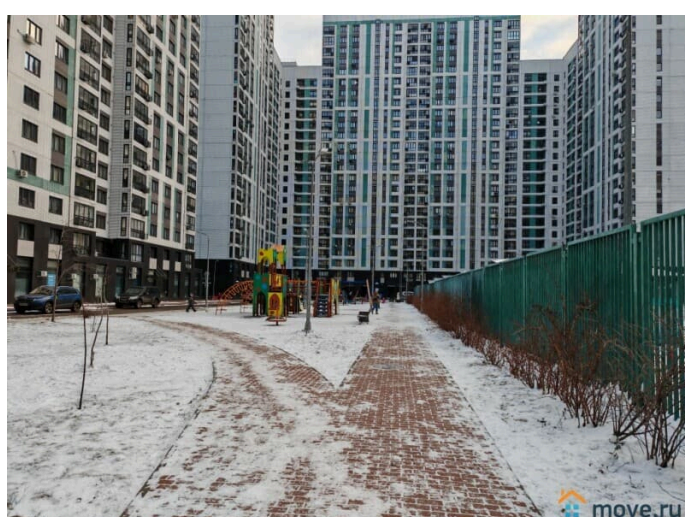
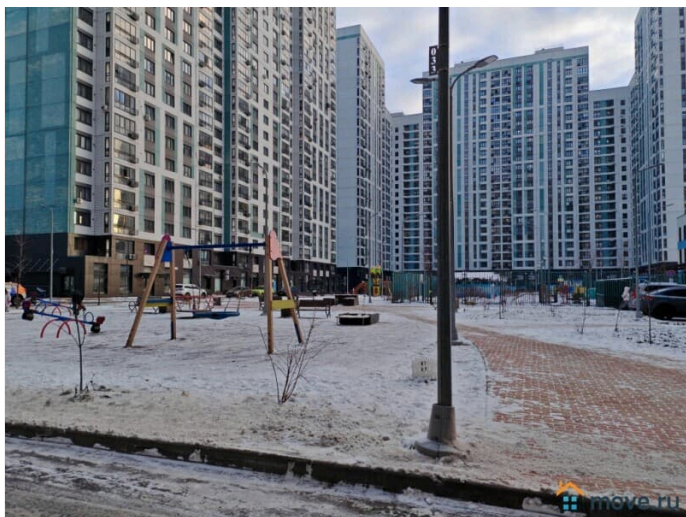
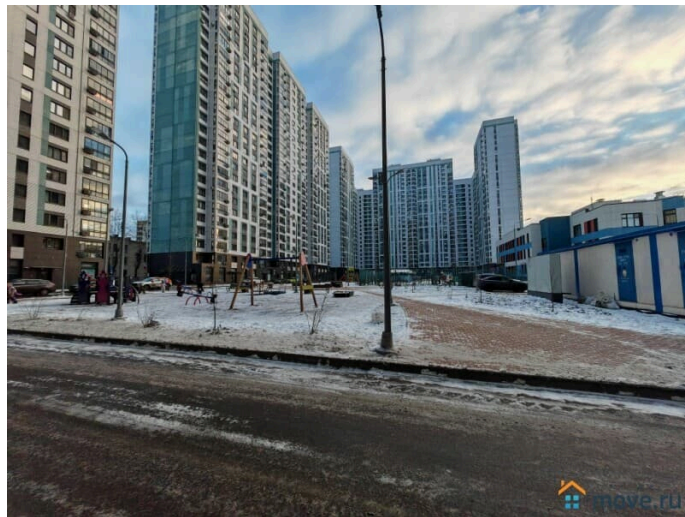
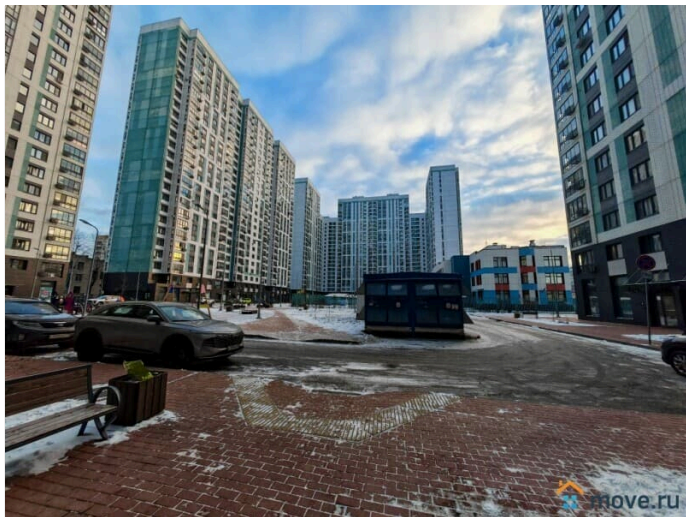
Дорогие покупатели, хочу представить вам настоящую жемчужину рынка недвижимости — просторную и светлую 2-комнатную квартиру с просторной кухней! ? О Квартире: ? Видовой 24-й этаж открывает шикарный панорамный вид на красивый тихий двор без автомобилей. ? Общая площадь впечатляющих размеров — целых **60.8 м?**, из которых: — Жилая зона: **33.7 м?**, две отличные изолированные комнаты; — Кухня-гостиная: **12.3 м?**, огромный простор для кулинарного творчества и семейных посиделок; — Просторный холл: **9.5 м?**, элегантное решение для приема гостей и зонирования пространства; — Лоджия: **3.4

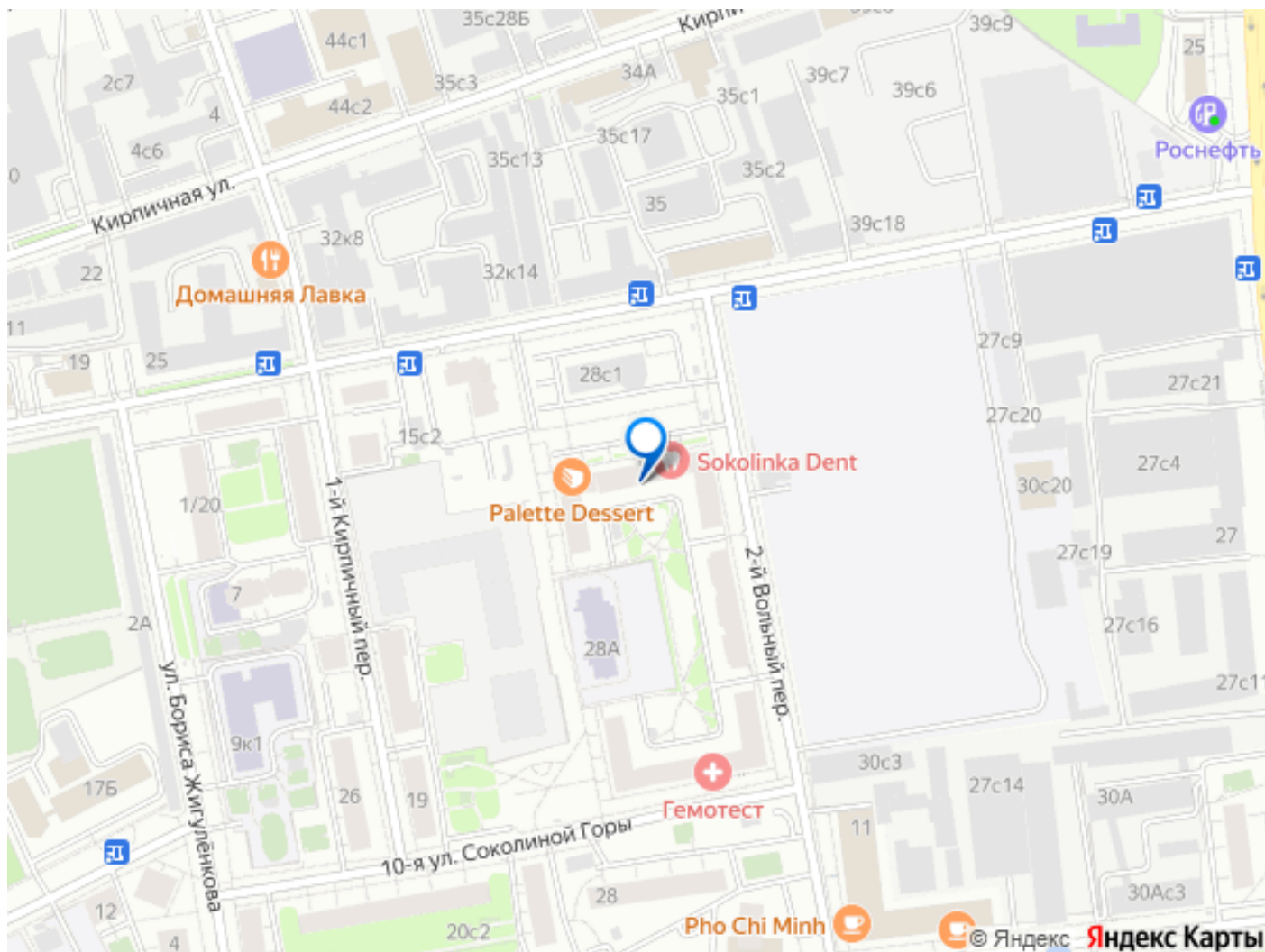
м?**, небольшая уютная терраса для
вечернего отдыха, с подогревом полов. ? В
квартире отдельный санузел с современным
дизайном и высоким уровнем
благоустройства. ? О Доме: ?
Железобетонный каркас и класс
энергоэффективности **А+** делают
квартиру невероятно теплой и экономичной в
эксплуатации. ? Территория дома закрыта и
ограждена, во дворе созданы условия для
воспитания малышей и поддержания
здоровья взрослых: рядом детский сад,
спортплощадка и детская зона. ?
Местоположение: ? 20 минут пешком до
метро **Семеновская** или всего 14 минут до
МЦК **Соколиная гора**. ? Благодаря
хорошему транспортному сообщению можно
доехать до любого района Москвы за
считанные минуты. ? Инфраструктура: ? Во
дворе дома находится школа №1362, детская
и взрослая поликлиника расположена всего в
400 метрах. ? Весь необходимый ассортимент
продуктов и товаров предоставляется
сетевыми магазинами, расположенными
прямо в здании жилого комплекса. ? За
активностью и здоровьем следите на
стадионе, находящемся всего в 550 метрах. ?
Любителям природы понравится ежедневная
прогулка по живописному Измайловскому
лесопарку, расположенному всего в **11
минутах пешком** от дома. ? Я сам
занимаюсь организацией показов и буду рад
показать вам эту замечательную квартиру
оперативно и качественно. ? Даже если у вас
пока не продана старая квартира или
ипотека не одобрена, я помогу решить эти
вопросы профессионально и быстро. Ждем
вас на просмотр! Ваше новое семейное
гнездышко уже готово ждать именно вас!











Move.ru - вся недвижимость России