

🕒 Создано: 26.01.2026 в 16:15

Обновлено: 26.01.2026 в 16:15

Максим

79775353241

Москва, Ясенева 10 корп 1

55 000 ₽

Москва, Ясенева 10 корп 1

Округ

[ЮАО, район Орехово-Борисово Южное](#)

для заметок

Квартира

Количество комнат

1

Высота потолков

2.5 м

Жилая площадь

21 м²

Площадь кухни

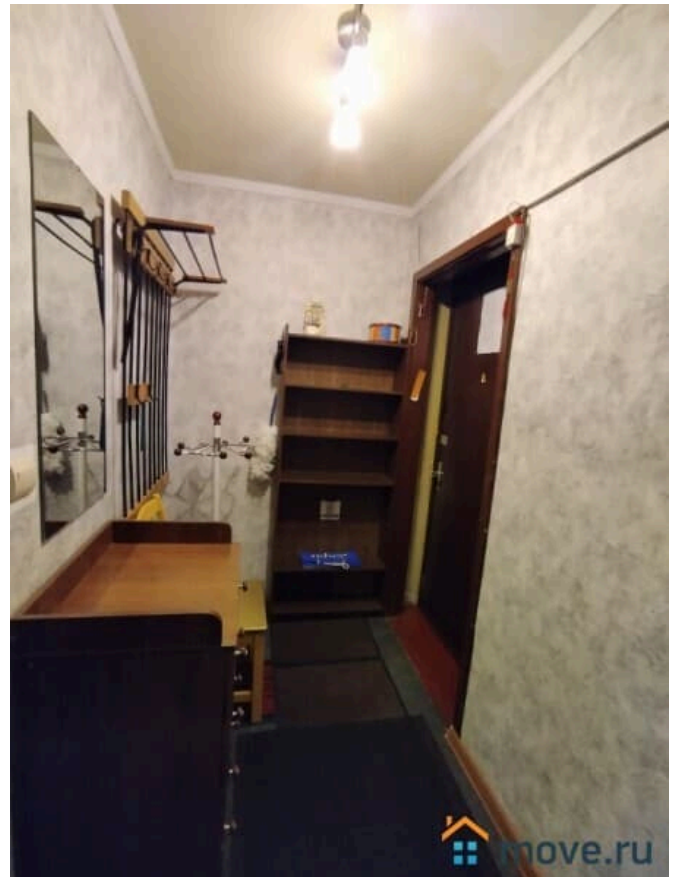
7 м²

Общая площадь

35 м²

Этаж

3/9



Детали объекта

Тип сделки

Сдаю

Раздел

[Квартиры](#)

Строение

Панельное

Тип комнат

раздельные

Тип балкона

лоджия

Тип санузла

совмещенный

Покрытие пола

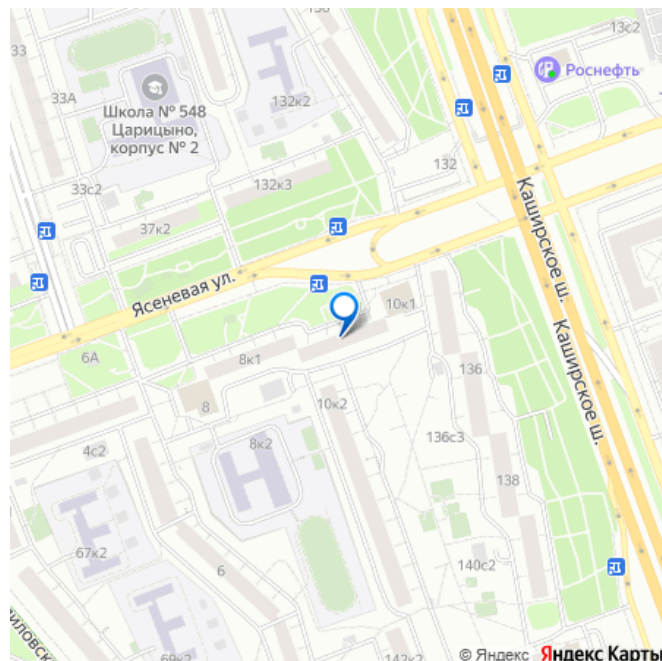
паркет

Вид из окна

во двор

Ремонт

косметический

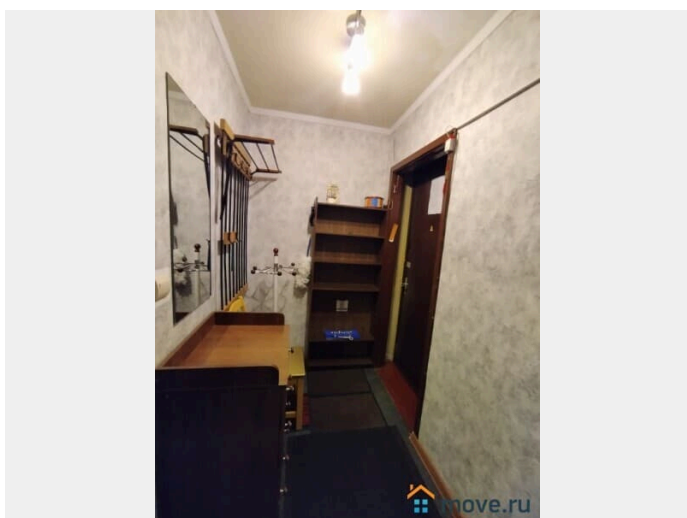


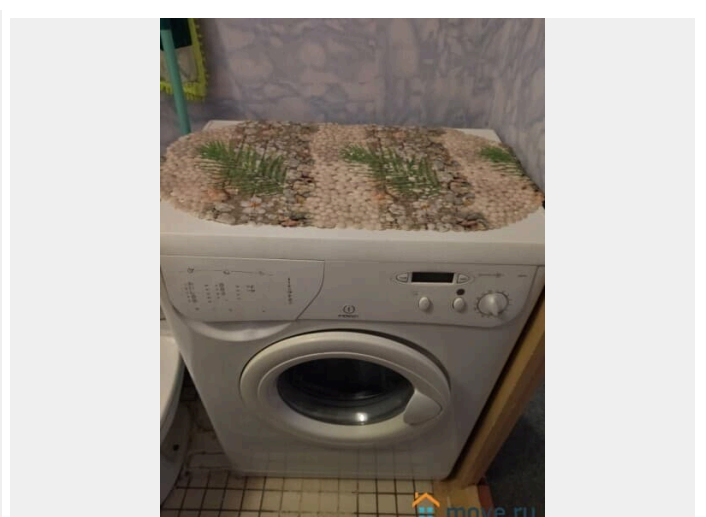
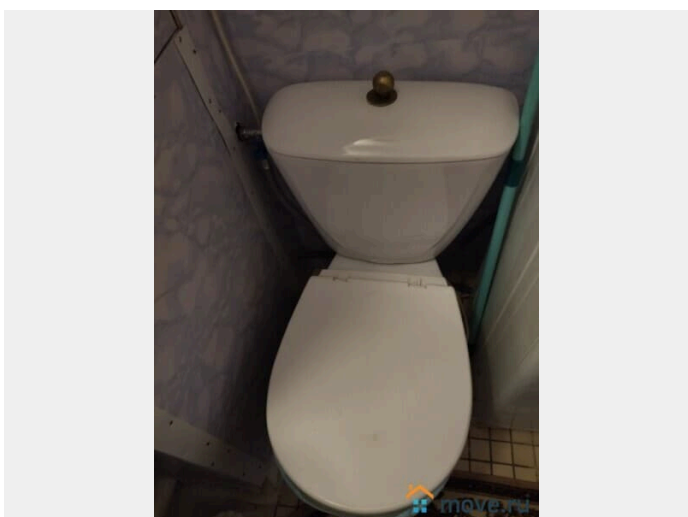
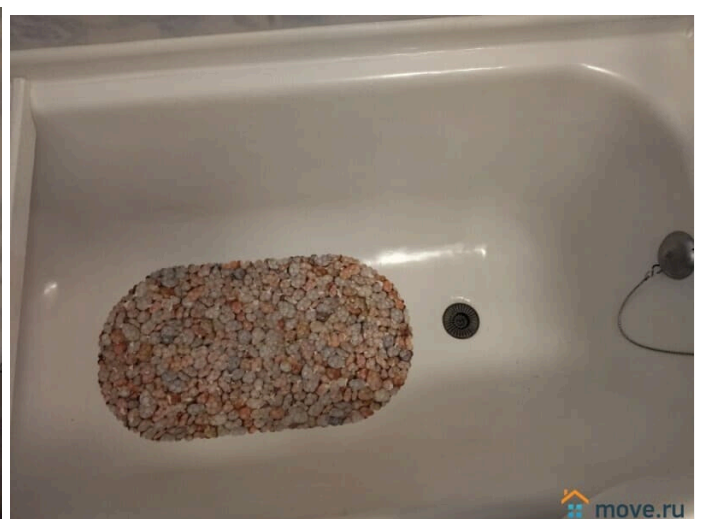
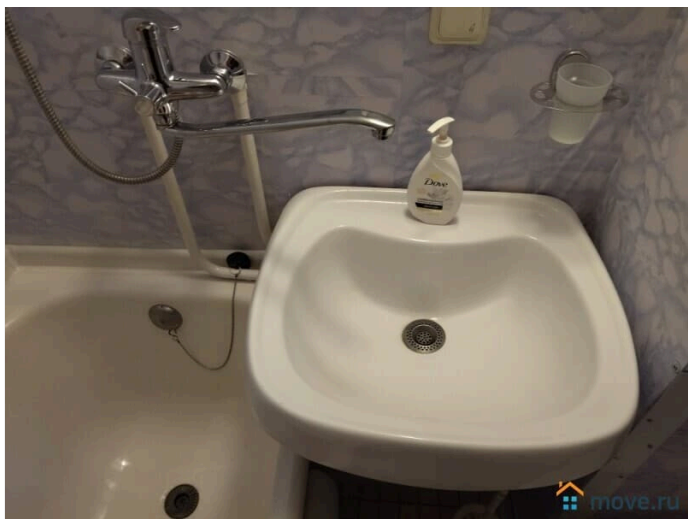
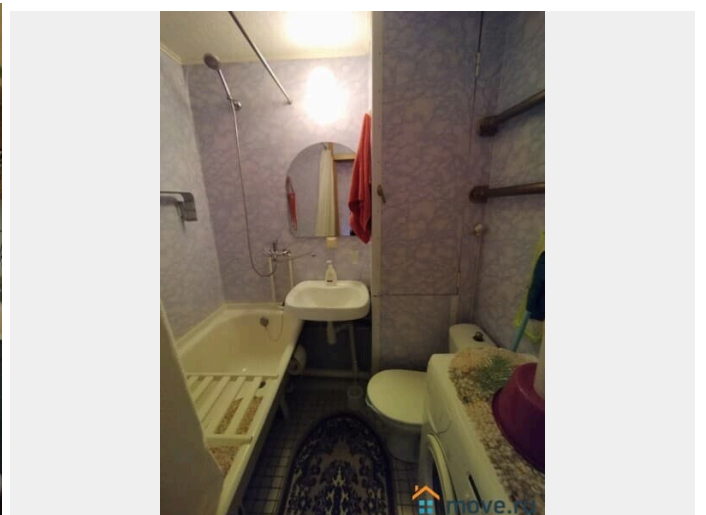
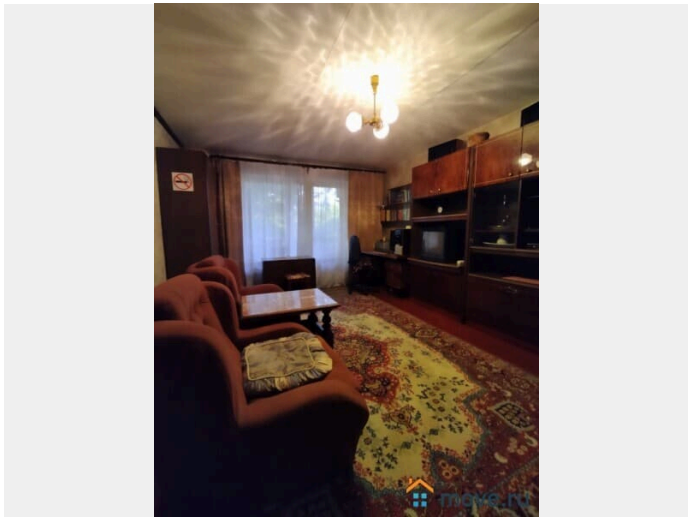
интернет, мебель на кухне, телевизор, стиральная машина,
холодильник, лифт, мусоропровод, парковка

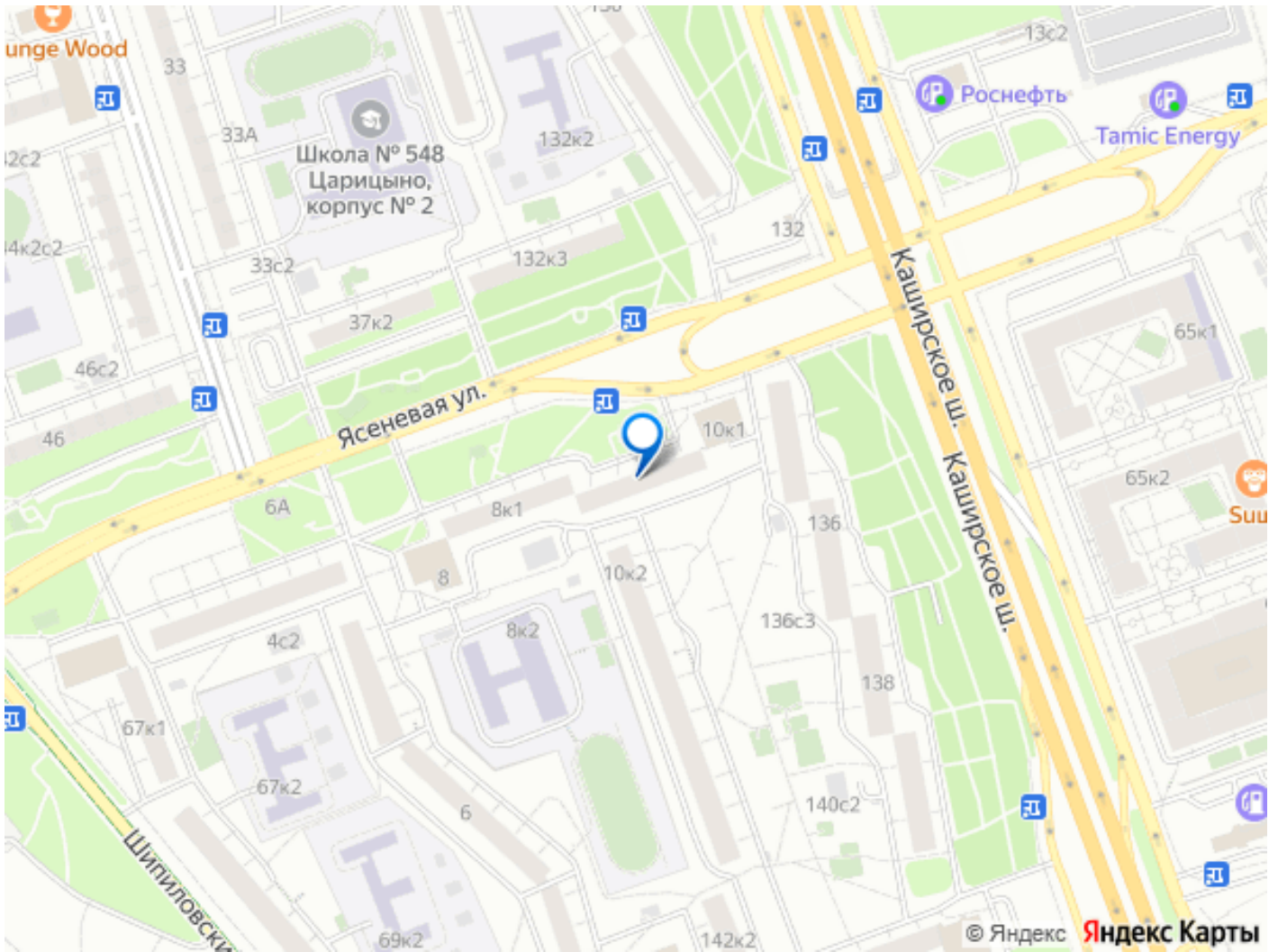
Описание

Уютная, чистая квартира- однушка
расположена в уютном прекрасном дворе. Всё
в шаговой доступности. До метро
Домодедовская 5 мин. пеш. до центра на
метро 25 мин. на Автобусе-Экспересс 30 мин.
В Квартире всё необходимое в наличии.
Кухонное помещение: (1) Двух. камерный
Холодильник, (2)Эл. печь 4 комфорки (3)
Стол, (4) Навесной рабочий шкаф (два отд.)
(5) Рабочий стол с выдвижными ящиками. (6)
Мойка кафель со смесителем (7) Навесная
сушилка для посуды (8) Ковровое покрытие
на полу (1.70 на 1.50) В туалете всё
необходимое в наличии... (1)Ванна,
(2)Смеситель с душем, (3)Мойка с краном,
(3)Унитаз, (4)Стиральная машинка. Всё
чистое и в рабочем состоянии. В Коридоре-
прихожей: Вешалка, Шкаф для мелочей,
Навесные полки.напольное поркрытие В
жилой комнате: (1)Пк (один) (2)Принтер-
цветной (один) (3) ТВ (JVC) один ТВ (Тошиба)
один (4) Монитор один (5) Доска + мышь (6)
Стенка-3 секции (7) Платенной шкаф, (с

комплектами постельного белья и и
полотенцев) (8) Рабочий стол (один) (9)
Кресло на колёсах чёрное рабочее (одно) (10)
Журнальный деревянный стол с
керамическим покрытием (один) (11) Два
мягких кресла (12) Угловой диван -
раскладной- с отд. для белья, (13) Тумба, (14)
Утюг, (15) Гладильная доска, (17) TV Тошиба
(18)TV JVS (один) Ковровые покрытия 2.5 на
3.5 (смотрите фото, там всё видно) на стене
Ковёр (2.50 на 3.50) В шаговой доступности
Пол-ка, Почта, Универмаги, Торговые центры,
ВТБ, СБ, Альфа-банк, Парк, концертные залы,
Кинотеатры, Фитнес центры, Баня. До
Аэропорта "Домодедово" 30 мин. на
экспрессе. Лоджия и окна во двор. Рядом
платные стоянки, во дворе можно
припарковаться.







Move.ru - вся недвижимость России