

Дмитрий

79057695893

Надеждино, Надежда-М

3 500 000 ₽

Надеждино, Надежда-М

Шоссе

[Дмитровское](#)

Дом

Жилая площадь

40 м²

Площадь кухни

12 м²

Общая площадь

95 м²

Детали объекта

Тип сделки

Продам

Раздел

[Дома, дачи](#)

Строение

Блочное

туалет в доме, душ в доме, кухня, отопление, водопровод,
электричество, газ

Описание

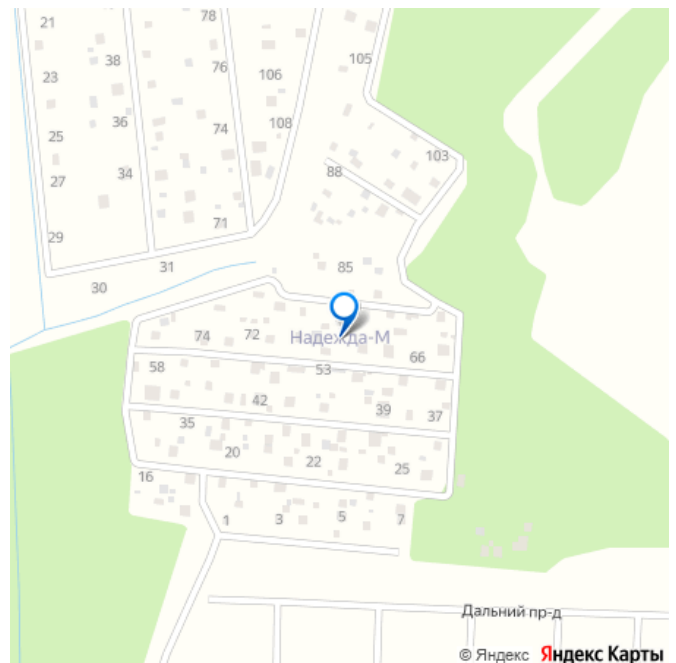
АДРЕС: д. Надеждино, снт «Надежда - М»

(Дмитровский район) НАПРАВЛЕНИЕ:

Дмитровское шоссе (А-104) КОММУНИКАЦИИ:

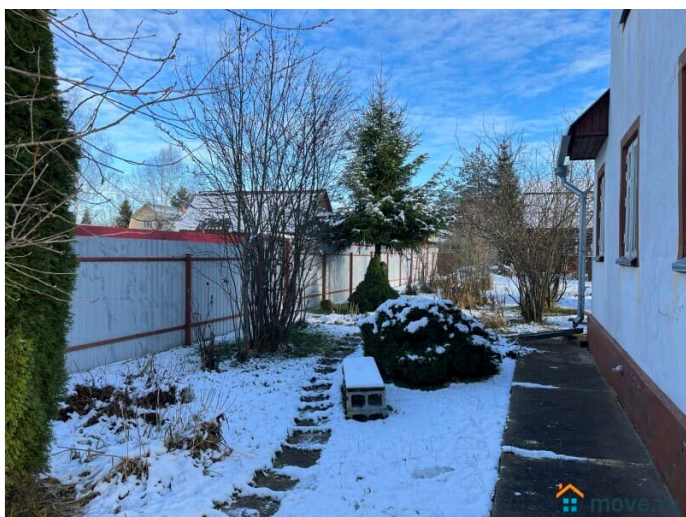
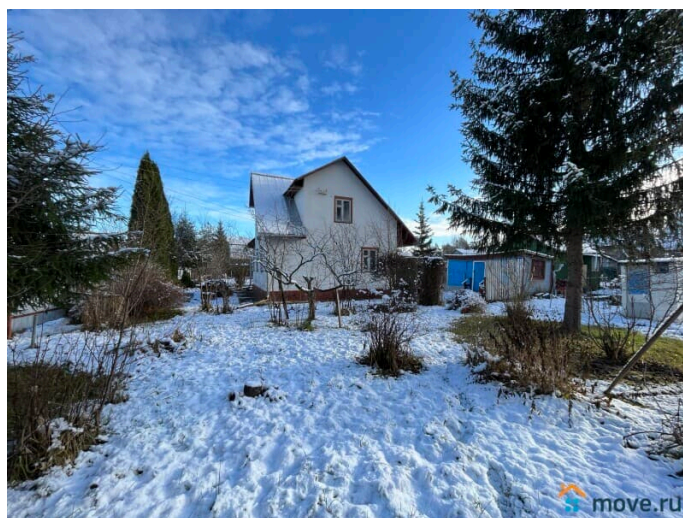
Свет, водоснабжение - летний водопровод +
колодец на участке, печное отопление, газ

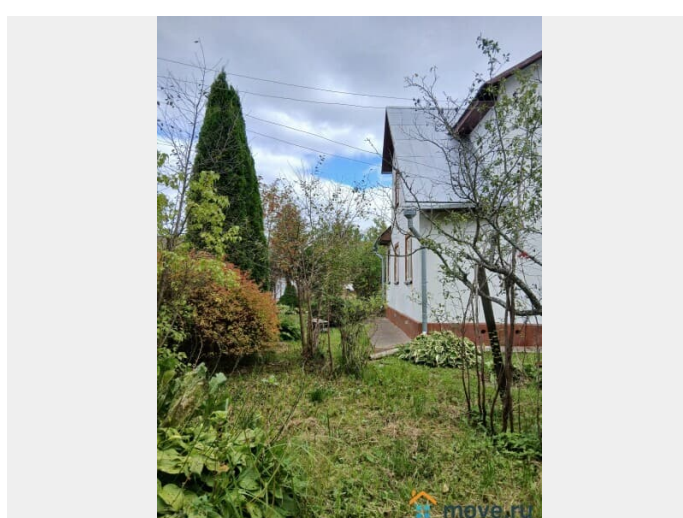
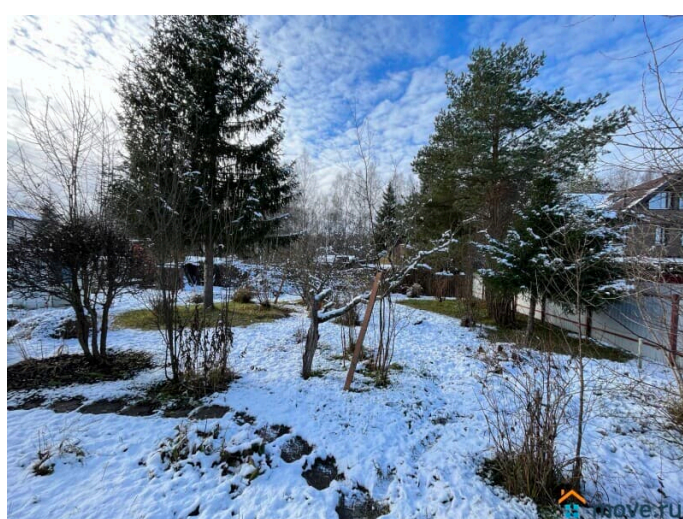
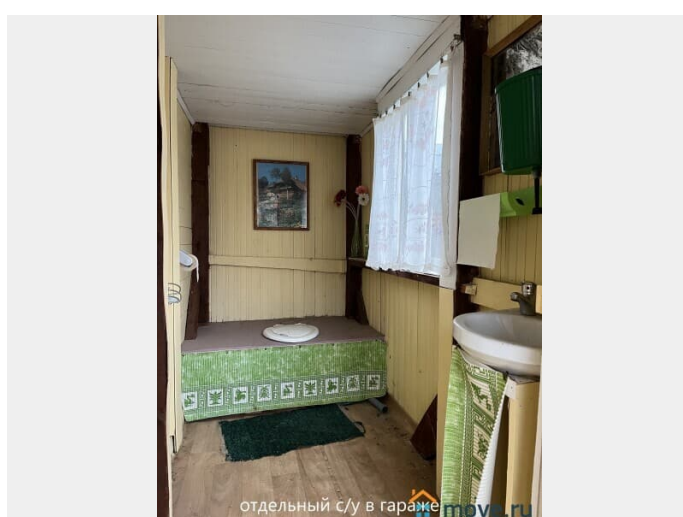
для заметок

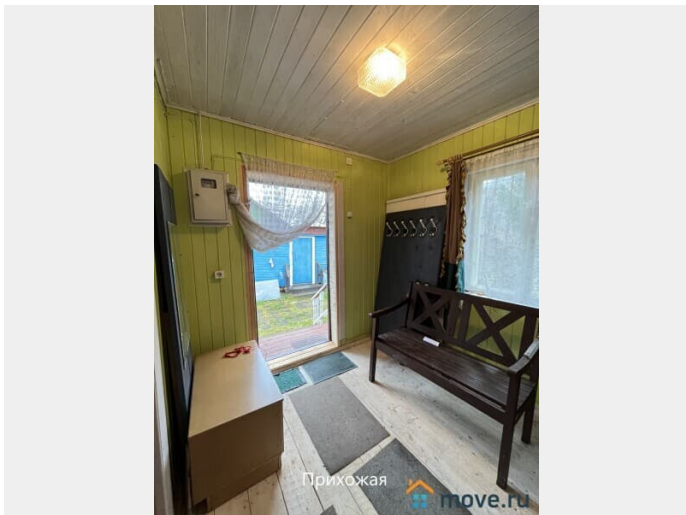
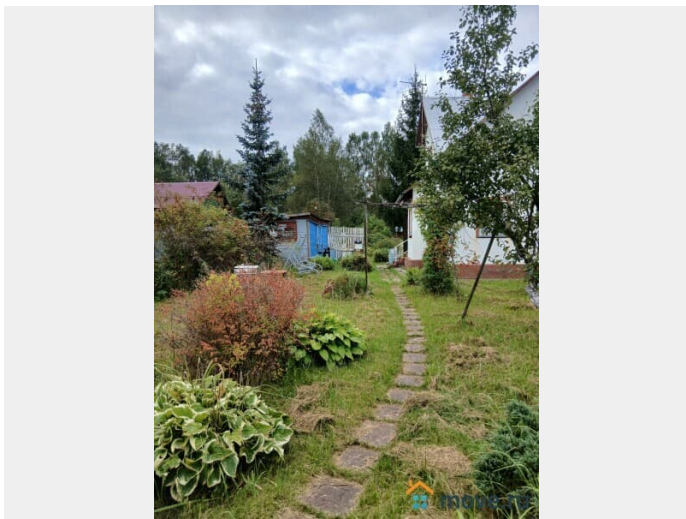


(балонный). ОПИСАНИЕ: Продается ухоженный земельный участок (12 соток) с добротным домом (95 кв.м.) и хозяйственными строениями! Дом крепкий (7х7), построен по индивидуальному проекту из бетонных блоков (оба этажа) в 2002 г. снаружи оштукатурен и покрашен. Фундамент - ленточный, кровля покрыта метал.листами. Имеются: отмостка и водосточная система. Вода от летнего водопровода заведена на кухню и в душевую комнату. ПЛАНИРОВКА: 1 этаж: прихожая, просторная кухня (12 кв.м), гостиная (20,5 кв.м.) с большой кирпичной печью, помещение свободного назначения (рядом с УДОБНОЙ лестницей на 2ой этаж), душевая комната. 2 этаж: 2 жилые комнаты (8,5+ 10,5 кв.м.), небольшая комната - кабинет, гардеробная, помещение для организации с/у. Территория участка огорожена профлистом и евроштакетником, тропинки выложены тротуарной плиткой, есть плодовые и хвойные деревья, декоративные кустарники, многолетние цветы, заезд для авто (ворота), беседка, колодец для полива, гараж для 1 автомобиля с отдельным с\у, хоз блок для садового инвентаря. Границы участков (6+6 соток) отображены на Кадастре. Долгов и обременений нет. Дом ищет новых и заботливых хозяев, которые смогут наполнить его своими собственными счастливыми моментами. ЛОКАЦИЯ: СНТ «Надежда - М» — находится рядом с д.Надеждино и д. Никольское в зеленом живописном месте, неподалеку от канала им.Москвы. В шаговой доступности (около 10 мин) есть автобусная остановка (автобусы № 30, №55 до автовокзала г.Дмитров) Дороги внутри СНТ с хорошим покрытием и круглогодичным подъездом, при въезде автоматические ворота и домик охраны.

Расстояние от МКАД - 70 км.







Прихожая



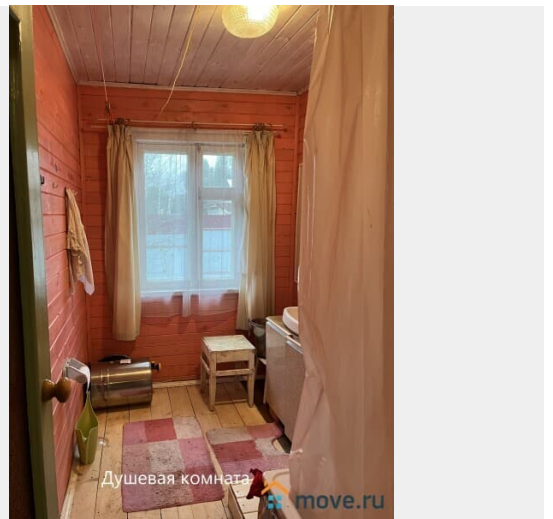
Кухня 12 кв.м.



Помещение свободного назначения



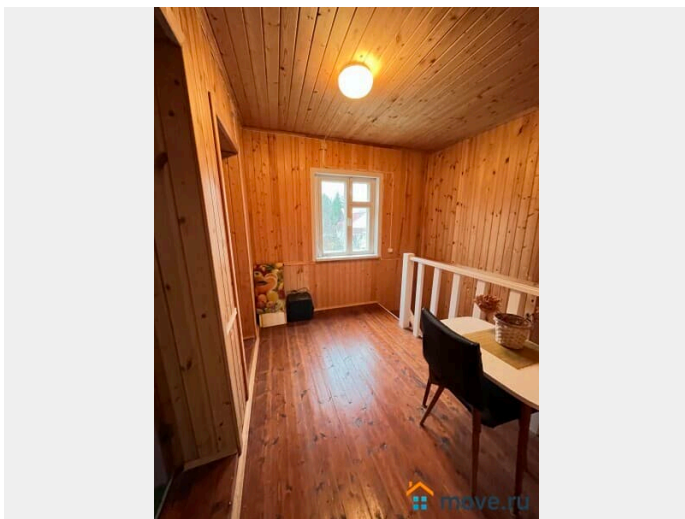
Гостиная с печью 20,5 кв.м



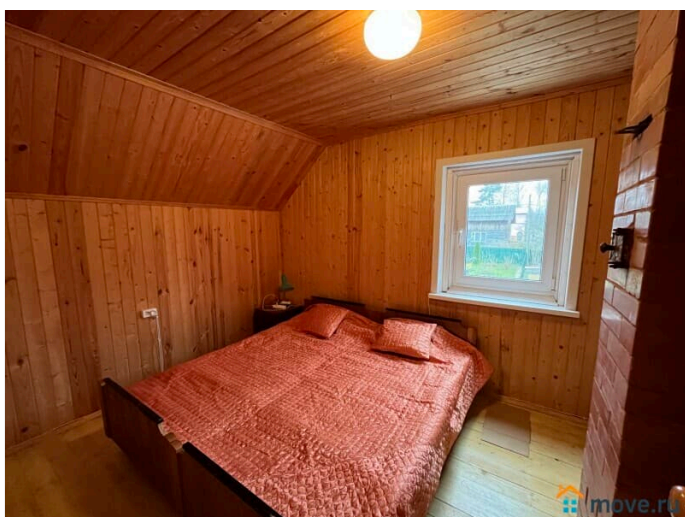
Душевая комната



Холл (2 этаж)



Комната 8,5 кв.м. (2 этаж)



Комната 10,5 кв.м. (2 этаж)

