

Дом за городом

79107092884

Наро-Фоминск, чешково

6 500 000 ₽

Наро-Фоминск, чешково

Шоссе

[Киевское](#) ~60 км от МКАД

Дом

Площадь участка

10 соток

Жилая площадь

140 м²

Площадь кухни

15 м²

Общая площадь

170 м²

Детали объекта

Тип сделки

Продам

Раздел

[Дома, дачи](#)

Строение

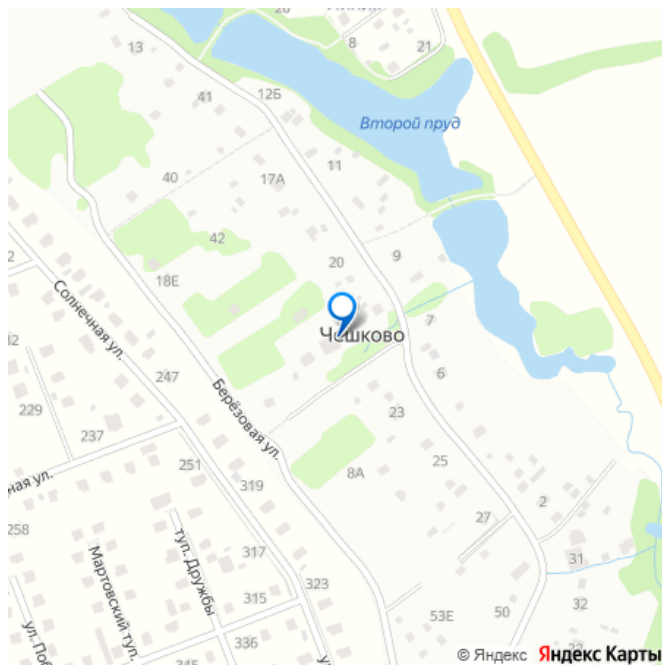
Деревянное

туалет в доме, душ в доме, отопление, водопровод,
канализация, электричество, ПМЖ

Описание

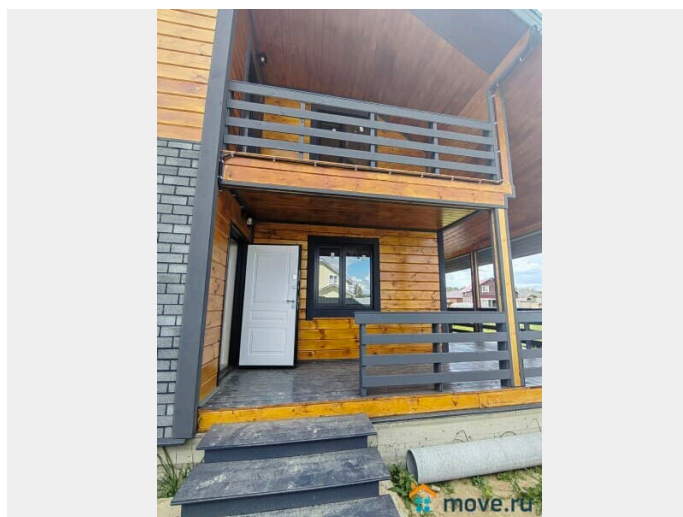
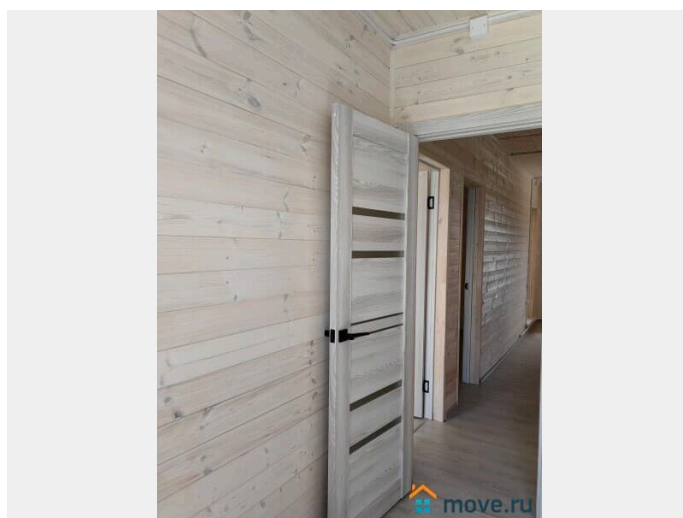
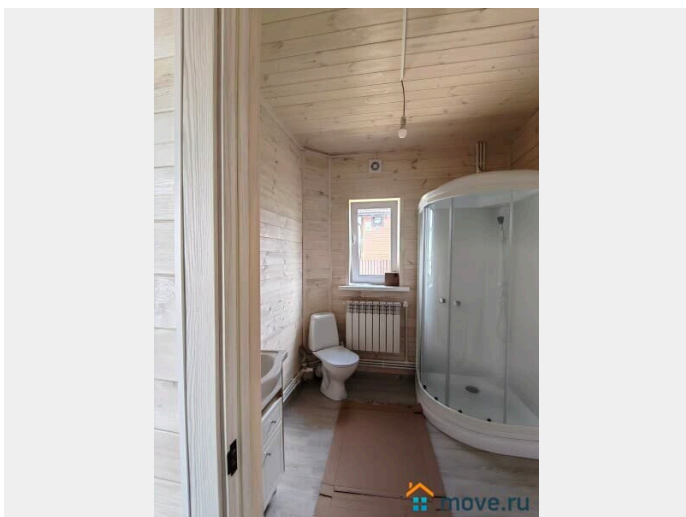
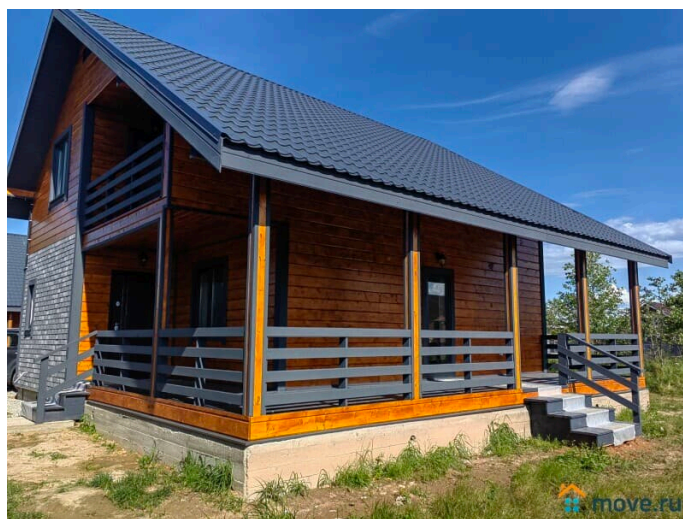
Современный теплый большой дом для комфортного круглогодичного проживания в обжитом КП Загородный д. Алексеевка,

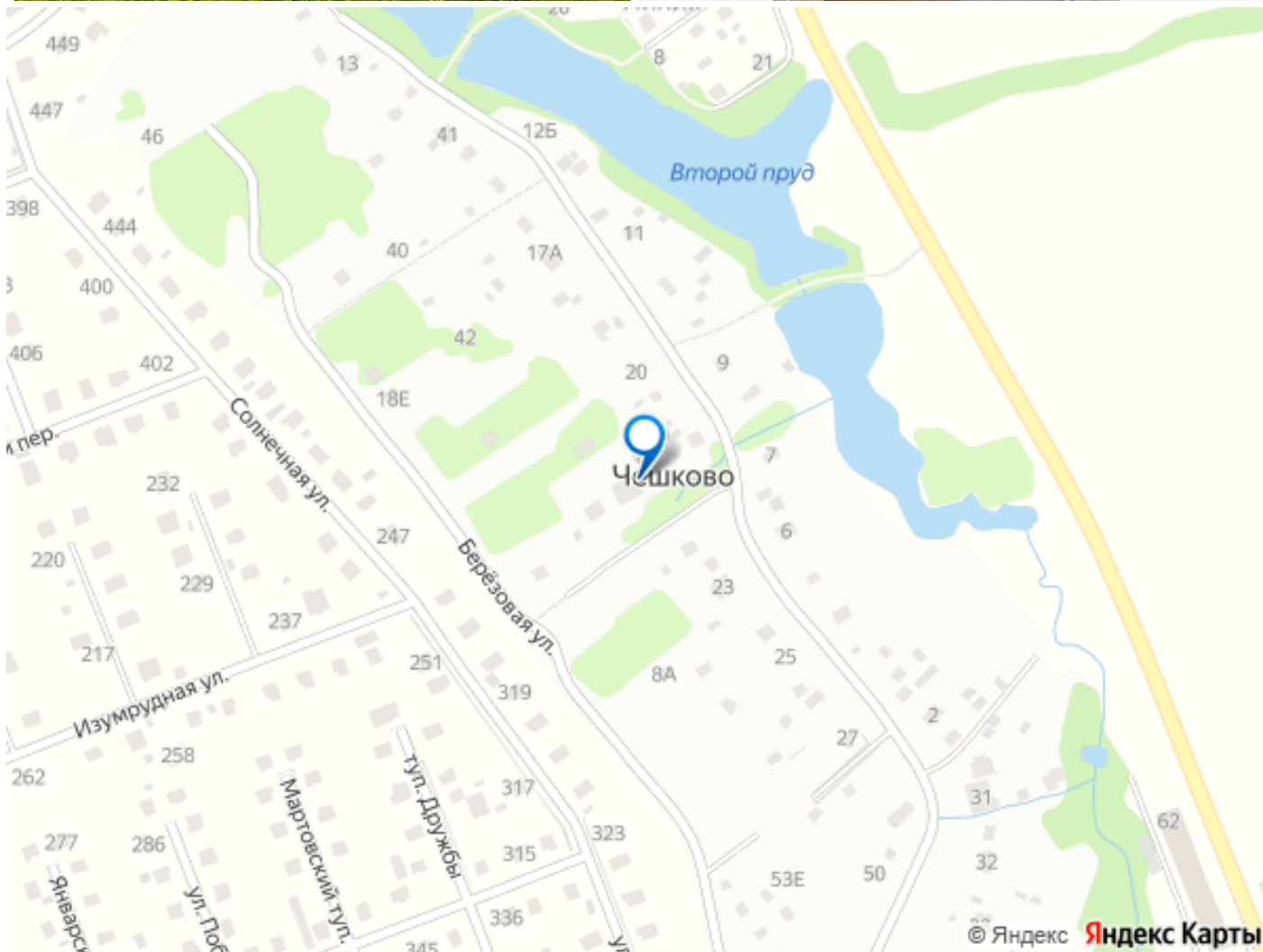
для заметок



Чешково, пригород Наро-Фоминска (3 км от города) Киевское Минское шоссе 60 км от МКАД. Показы производим в любое удобное для Вас время. Продается дом от застройщика/собственника. Льготная ипотека. Ипотека с господдержкой . Айти ипотека. Семейная ипотека . Покупка за материнский капитал. Сертификаты. Документы готовы. Торг. Отличное место для жизни и отдыха с прекрасной транспортной доступностью. Две остановки общественного транспорта рядом с поселком. Общая площадь 170 кв.м, 10 соток земли. Один взрослый собственник, без обременений. Дом из бруса оба этажа возведен на ленточном фундаменте, крыша из металл черепицы. Дом хорошо утеплен (200 мм), установлены пластиковые окна. Внутренняя отделка - имитация бруса, установлена вся сантехника и электрика. Антисептическая обработка древесины и декоративная пропитка внутренней имитации бруса, установлен натяжной потолок с точечными светильниками. Электричество 15 квт. Септик : тапаз, Отопление: электрический котел. Вода: колодец: 12 колец. Дом огорожен забором из металл профиля. В доме кухня - гостиная , 2 с/у, терраса, 4 комнаты – отдельные, котельная , гардеробная. Фото реально продаваемого дома. На территории расположены детские и спортивные площадки. В пешей доступности – продуктовые магазины Верный и Пятерочка, Бристоль, пункты выдачи Озон, Яндекс маркет и Вайлдберрис, строительный рынок, аптека, шиномонтаж. Ходит школьный автобус. Хорошая транспортная доступность . Маршрутное такси ходит через каждые полчаса. Для наших покупателей: оперативный показ; содействие в получении ипотеки, военная ипотека, мат. капитал; юридическое

сопровождение сделки; безопасный расчёт;
быстрый выход на сделку. Дом готов к
просмотру, оперативный показ в удобное
время. Цена





Move.ru - вся недвижимость России