

Дом за городом

79107092884

Наро-Фоминск, луговое

7 500 000 ₽

Наро-Фоминск, луговое

Шоссе

[Киевское](#) ~65 км от МКАД

Дом

Жилая площадь

130 м²

Площадь кухни

15 м²

Общая площадь

165 м²

Детали объекта

Тип сделки

Продам

Раздел

[Дома, дачи](#)

Строение

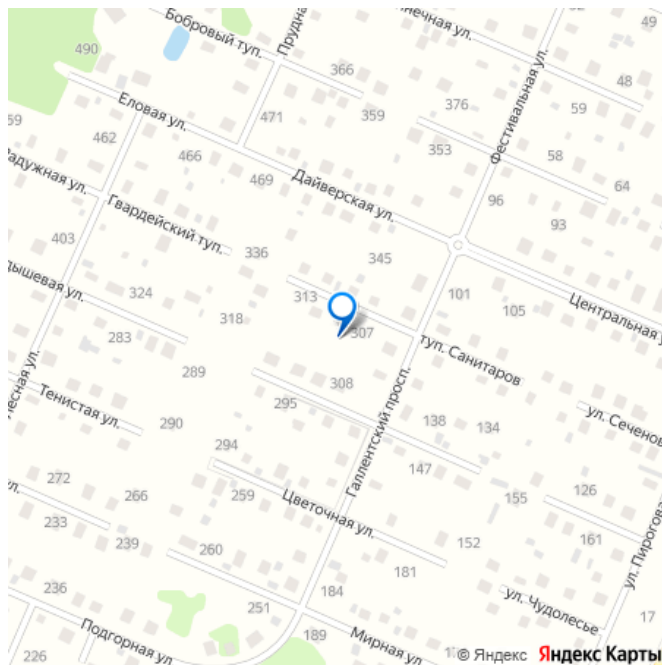
Деревянное

туалет в доме, душ в доме, отопление, водопровод,
канализация, электричество, ПМЖ

Описание

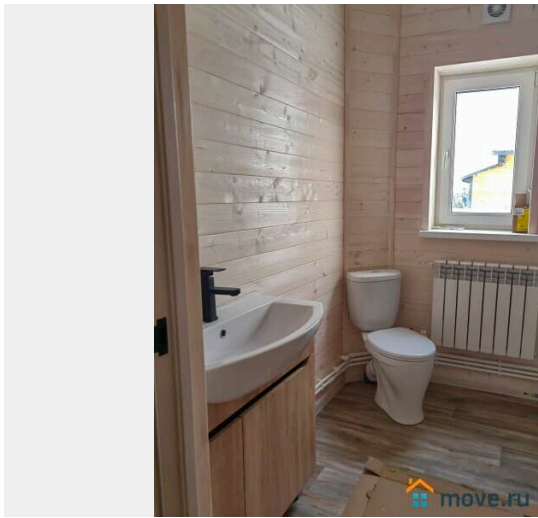
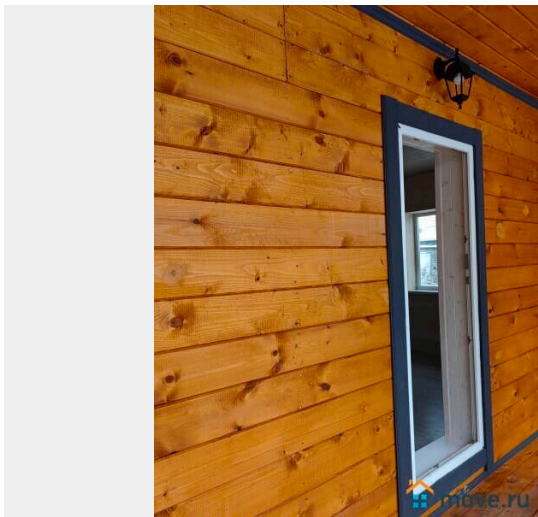
дпк луговое купить дом от застройщика .
Подходит под ипотеку и мат. капитал!
Возможна прописка! Д. Шапкино (ряджом д.
Плесенское) ДПК Луговое в 67 км по
Киевскому, Минскому шоссе 12 км от г. Наро-

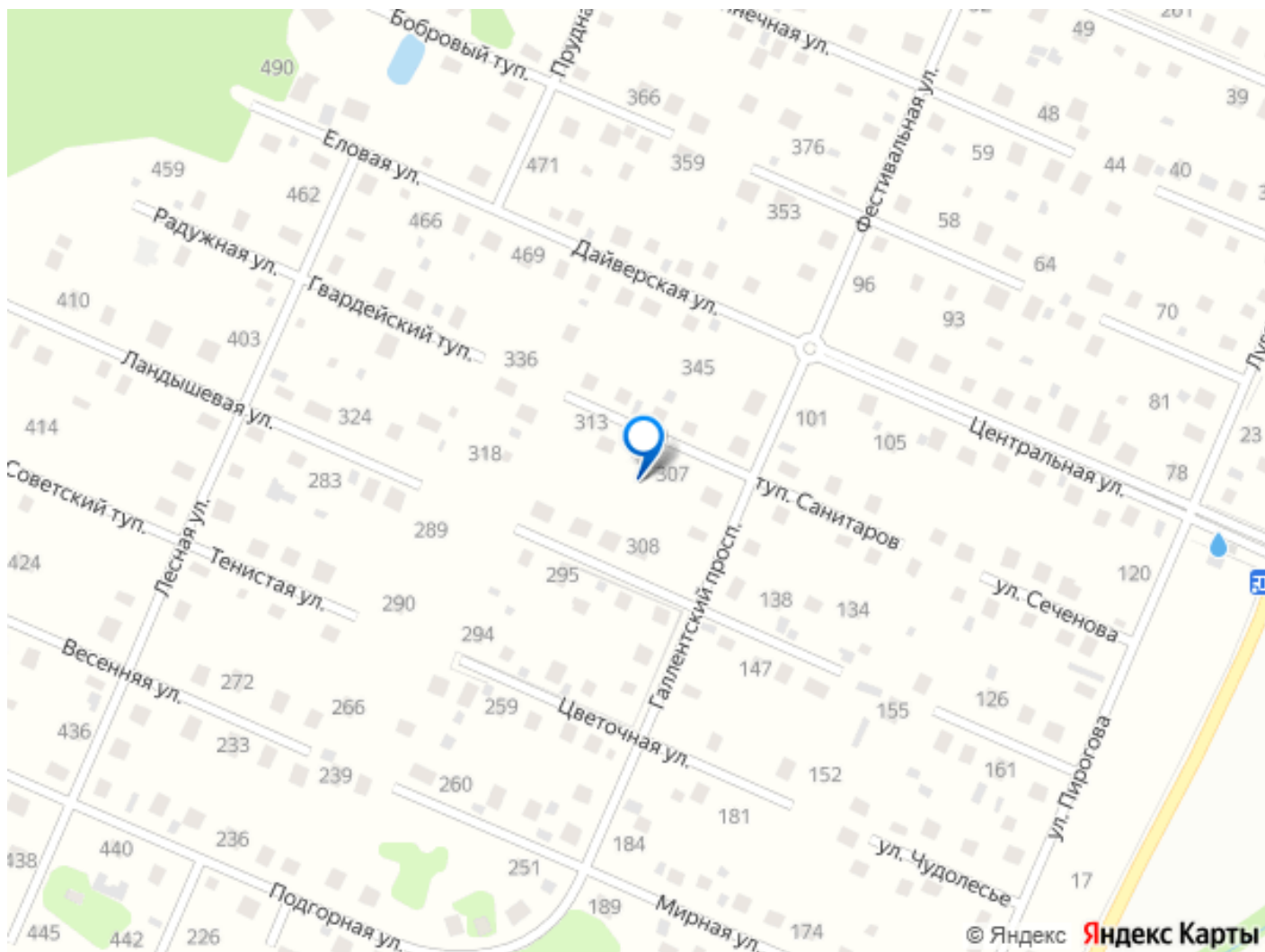
для заметок



фоминска . Прописка,охрана, интернет (WI-FI в поселке). Ходит регулярно общественный транспорт. Один собственник. Без обременений. Свободная продажа. Построен в 2024г. с соблюдением всех строительных норм качественная паро-, шумо- и теплоизоляция, полностью оснащен и готов к проживанию. Общая характеристика дома: Общая площадь дома: 165 м²; Два этажа; Материал дома: брус; Облицовка дома: имитация бруса; Кровля: металл черепица; Материал фундамента: ленточный армированный Подходит для круглогодичного проживания. Продуманная грамотная планировка : в доме 4 спальни (1 на первом до этаже), гардеробная, просторная кухня-столовая с выходом на террасу, бойлерная, холл, два сан узла (полностью оборудованные). Коммуникации : Электричество: 15 кВт; Водоснабжение: колодец (12колец); Канализация: септик автономный; Отопление: электро котел. Общая характеристика участка: Площадь участка: 10 соток; Сделано межевание; Форма участка - правильная; Огорожен проф. листом; Территория коттеджного поселка охраняется. Направление: Киевское и Минское шоссе - 65 км от МКАД. На электричке до Киевского вокзала 1 час 20 мин. До центра г. Наро-Фоминск 12 км. Школа и детсад 5 км от дома. Регулярно ходит общественный транспорт.







Move.ru - вся недвижимость России