

Дом за городом

79107092884

Наро-Фоминск, плесенское

5 500 000 ₽

Наро-Фоминск, плесенское

Шоссе

[Киевское](#) ~65 км от МКАД

Дом

Площадь участка

10 соток

Жилая площадь

150 м²

Площадь кухни

15 м²

Общая площадь

170 м²

Детали объекта

Тип сделки

Продам

Раздел

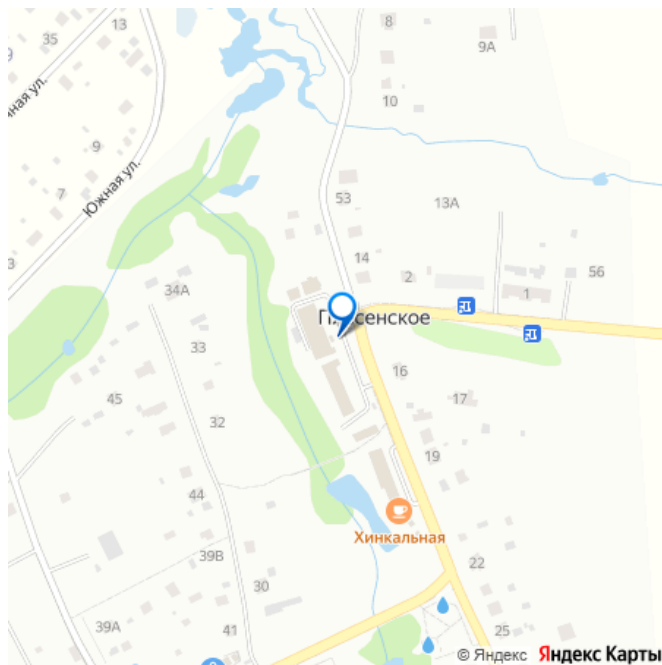
[Дома, дачи](#)

возможен торг, туалет в доме, душ в доме, отопление,
водопровод, канализация, электричество, ПМЖ

Описание

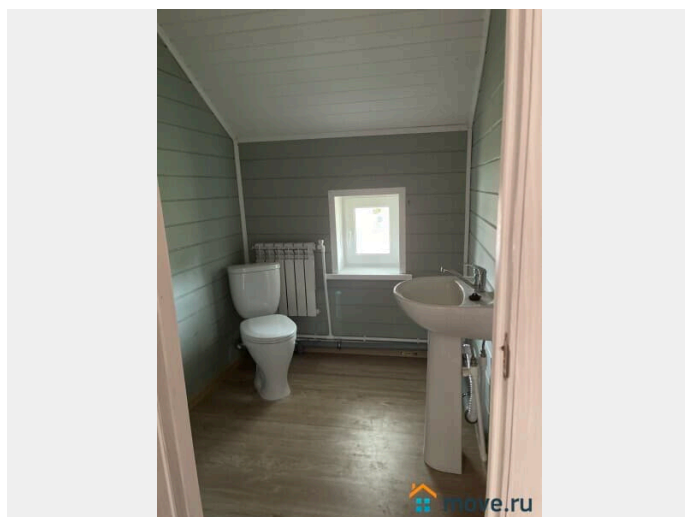
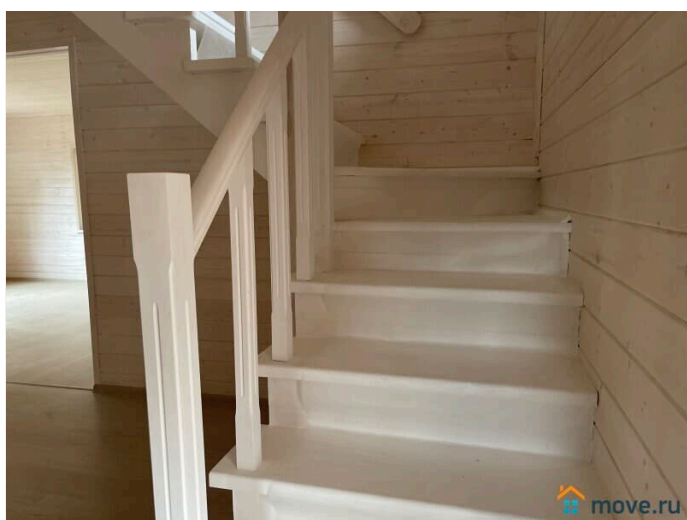
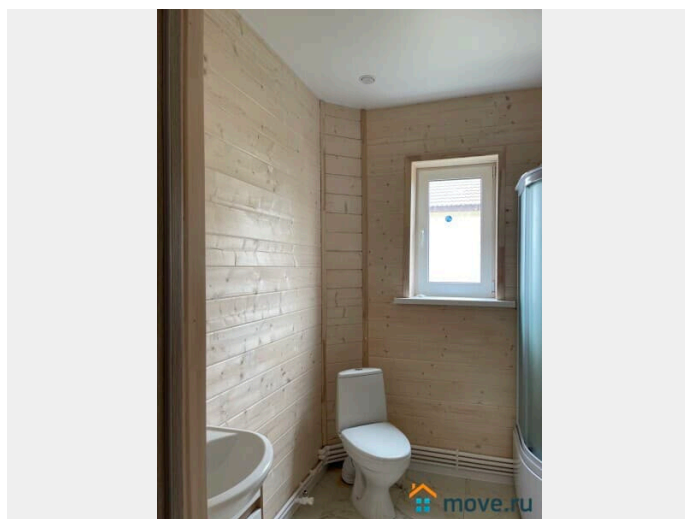
Новый загородный жилой дом в пригороде Наро-Фоминска (12 км от города)и 65 км Киевское Минское шоссе от Москвы. Посёлок находится в окружении леса. Ведется круглосуточная охрана. Въезд через

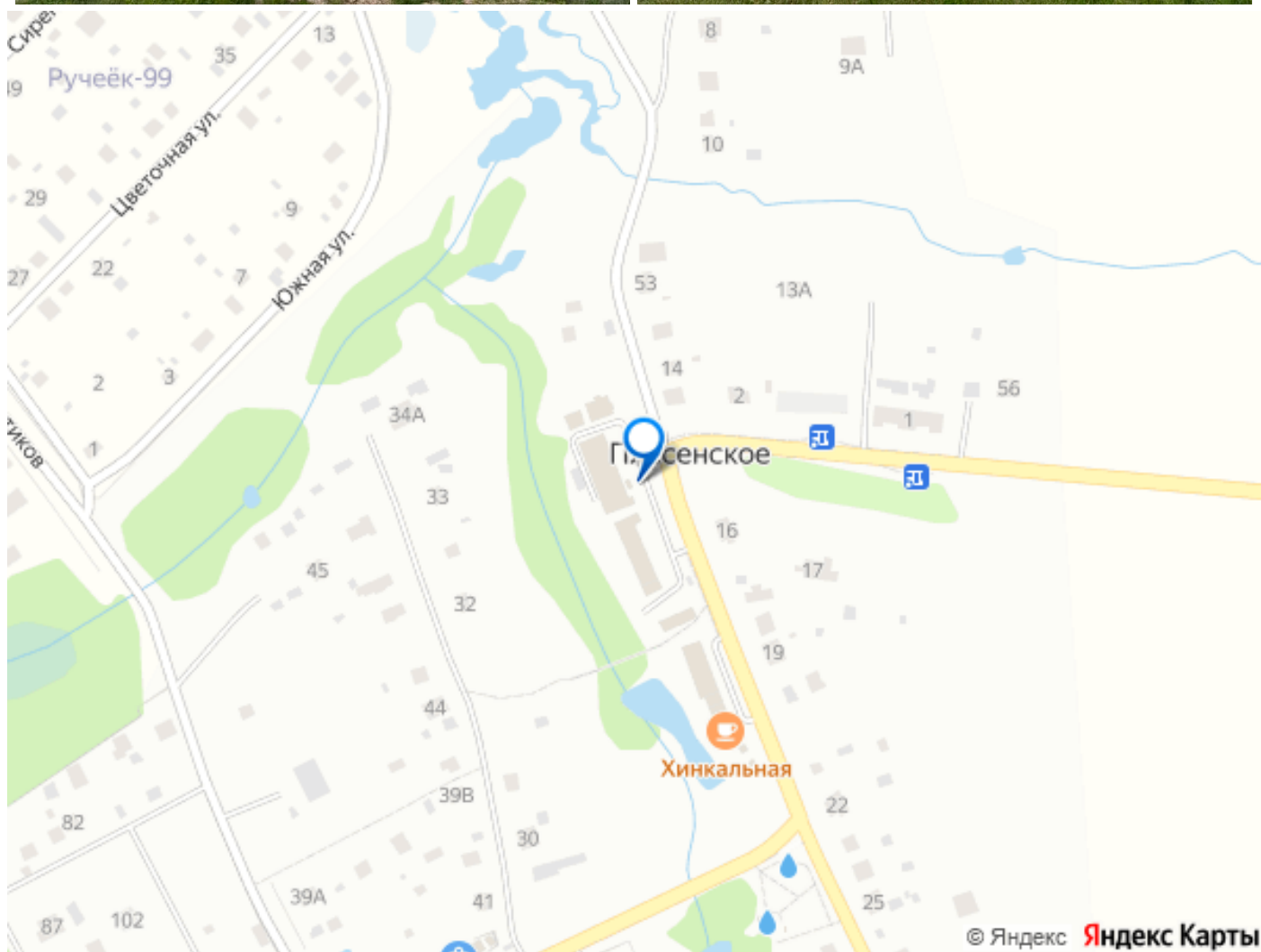
для заметок



шлагбаум. В строительстве мы использовали экологически чистые, качественные и долговечные материалы . Дом площадью 170 кв м участок 10 соток. Подходит под ипотеку (в т.ч военная, семейная, льготная, с гос. поддержкой); Материнский капитал; Возможность оформления прописки, опеки. Работаем с ипотекой (Сбербанк, РоссельхозБанк,) с материнским капиталом, военная ипотека. Конструкция дома: * стены - высокоэкологичный брус 150мм. Оба этажа брус. * фундамент -монолитный, армированный фундамент * кровля - металл черепица * теплоизоляционные материалы * качественная отделка, высокие потолки. Ламинат. Натяжной потолок. * дорогие 2-камерные стеклопакеты поворотнo откидные. Межкомнатные двери : дерево. Входная : железная с терм разрывом. Планировка: * просторная кухня-гостиная, 4 спальни * полностью оборудованный санузел (душевая кабина, раковина, унитаз), раковина на кухне * во всю ширину дома огромная веранда, в которой в теплое время года можно организовать обеденную зону, бойлерная, балкон, кладовка, удобная лестница на второй этаж. Инженерные коммуникации: *электричество 380В (15 кВт,) уже оплачено, подключено и разведено по дому с контуром заземления. * электрический котел, батареи под каждым окном. * колодец 12 колец, система зимнего водопровода, круглый год холодная и горячая вода, септик-тапаз. Интернет: оптоволокно. Возможно приобретение с использованием ипотечного кредита по программе Господдержка с привлекательной % ставкой Дом светлый, тёплый, стильный и уютный. Все продумано до мелочей. Для наших покупателей: Оперативный показ; содействие в получении ипотеки; юридическое сопровождение

сделки; безопасный расчёт; быстрый выход на сделку. Звоните сейчас, чтобы своими глазами увидеть дом или просто уточнить детали!





Move.ru - вся недвижимость России