

Дом за городом

79107092884

Наро-Фоминск, улица Киевская

5 900 000 ₽

Наро-Фоминск, улица Киевская

Улица

[улица Киевская](#)

Шоссе

[Киевское](#) ~65 км от МКАД

Дом

Площадь участка

10 соток

Жилая площадь

130 м²

Площадь кухни

15 м²

Общая площадь

175 м²

Детали объекта

Тип сделки

Продам

Раздел

[Дома, дачи](#)

Строение

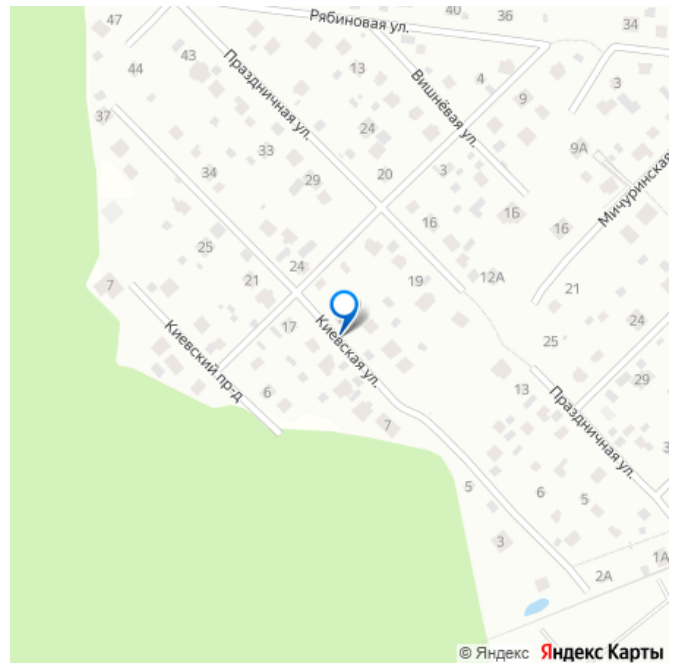
Деревянное

возможен торг, туалет в доме, душ в доме, отопление,

водопровод, канализация, электричество, газ, ПМЖ

Описание

для заметок



купить дом от застройщика с отделкой
Киевское Минское шоссе. Прямая продажа от
застройщика! Продам двухэтажный жилой
дом на живописной поляне в окружении
лесного массива в охраняемом поселке
«Никольское», 65 км от МКАД Минское
Киевское шоссе. Расположение вблизи
крупных населенных пунктов - г. Наро-
Фоминска и д.

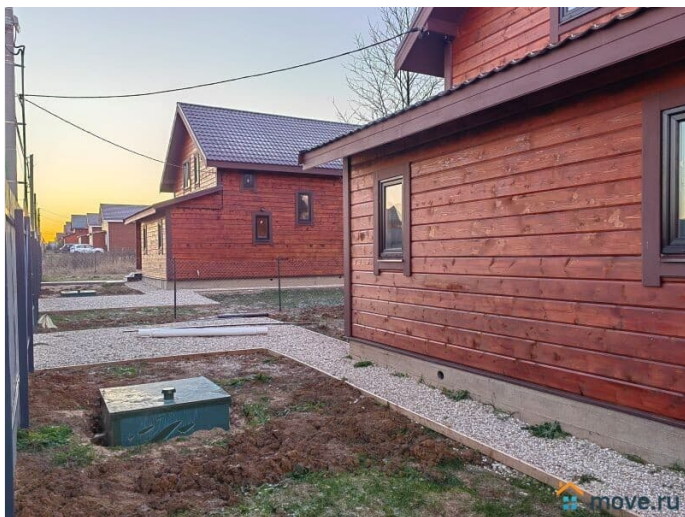
Плесенское, Таширово, Алексеевка, Чешково.

Возможно приобретение по программе
кредитования со сниженной %% ставкой
Великолепное место для постоянного
проживания. Зимний дом из бруса в оба
этажа (не каркас), для постоянного места
жительства. Рядом с поселком остановка
общественного транспорта. В поселке
интернет Оптоволокно. Ходит школьный
автобус. (1,5 км от микр. Восточный) где есть
детские сады и школа. Дом новый,
современный, просторный, качественно
построенный со всеми удобствами и
отделкой - под ключ. 170 кв м , земельный
участок 10 соток. Дом сдаётся в состоянии
заезжай и живи! Интернет в посёлке.

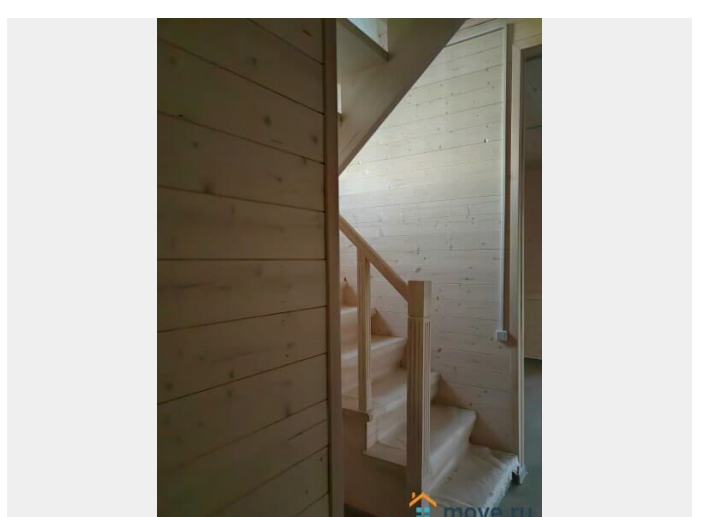
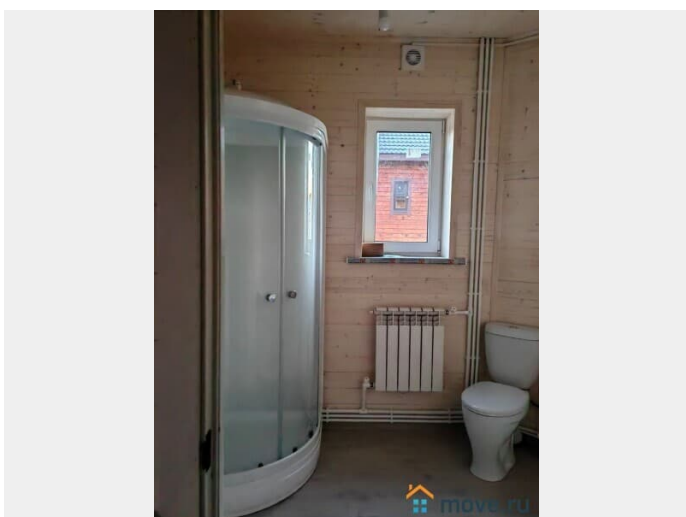
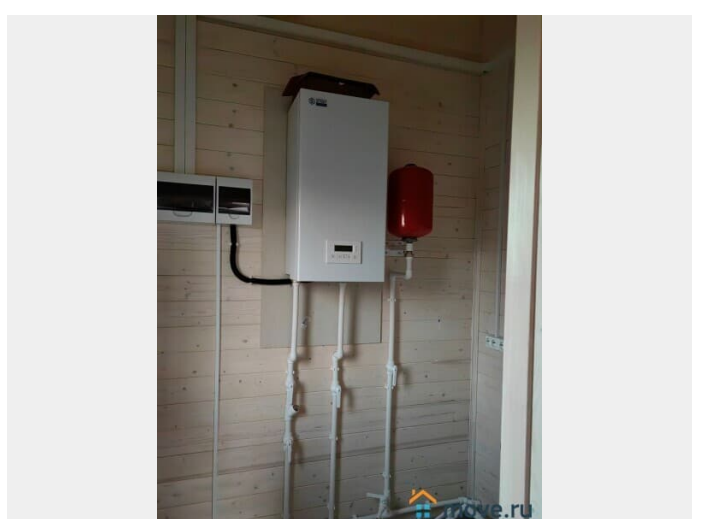
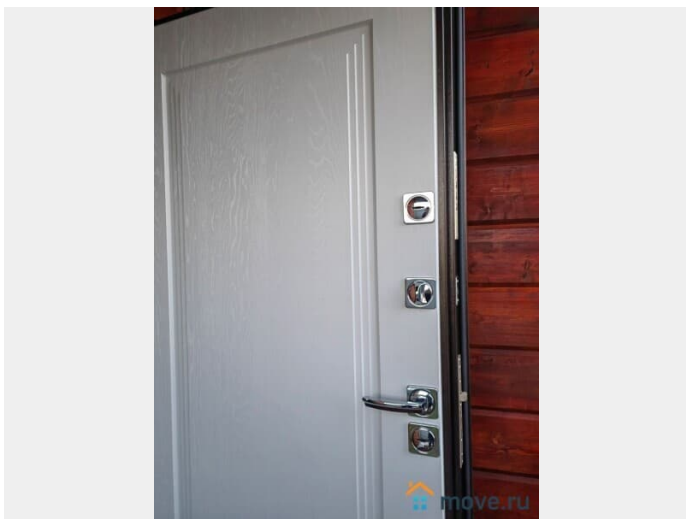
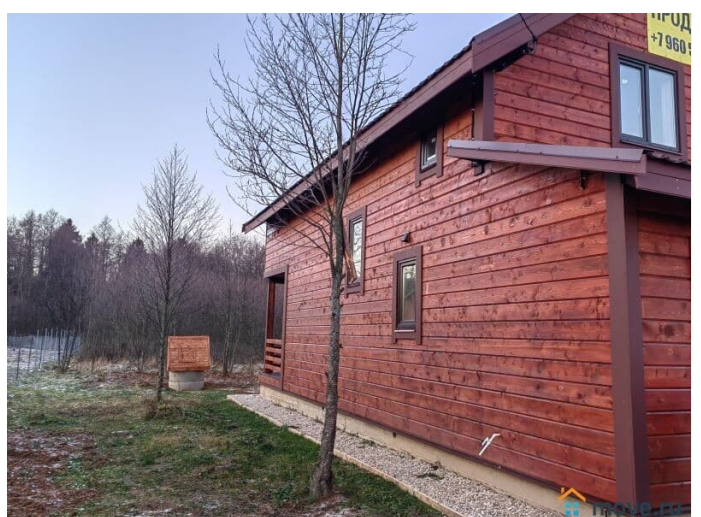
Собственник. Ипотека . Материал дома : брус
оба этажа не каркас. Двойное утепление.

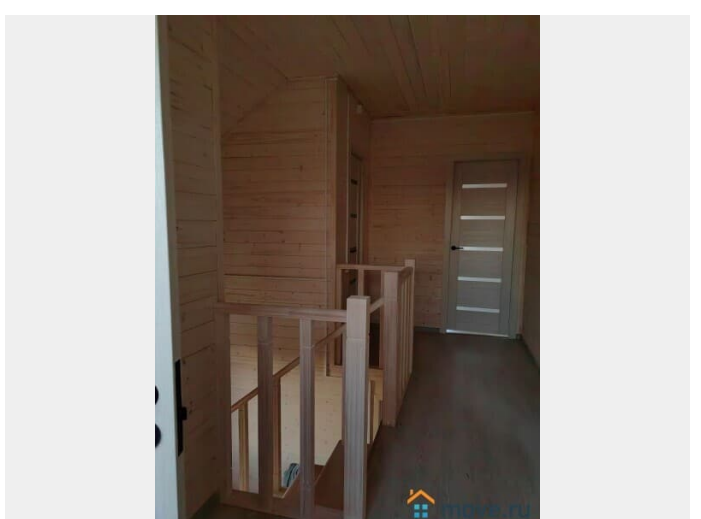
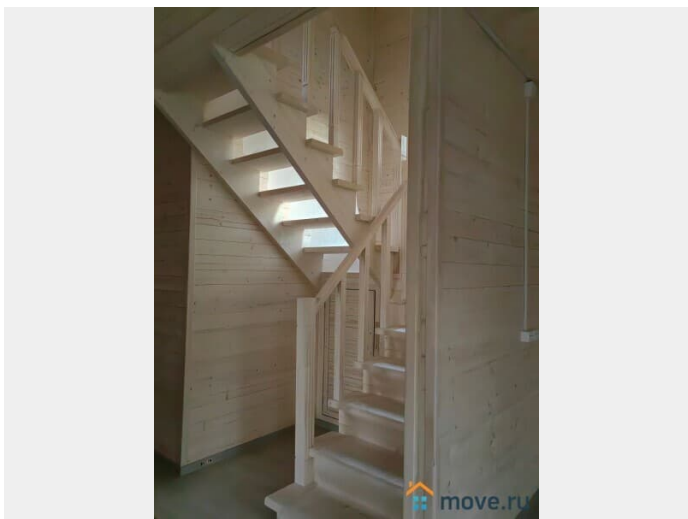
Дом под ПМЖ. Прописка МО . Зимний дом для
большой семьи. Фундамент - ленточный
монолитный армированный Кровля - метало
черепица с утеплением. Окна -двухкамерные
пластиковые стекло пакеты поворотно
откидные Входная дверь - металлическая с
терморазрывом. Снаружи - имитация бруса.
Покрашен. Внутри - имитация бруса, полы
ламинат. Планировка дома: 1 этаж - крыльцо,
прихожая, кладовка, гардеробная, гостиная,
санузел, бойлерная, терраса, жилая комната.
2 этаж - три комнаты и холл, второй сан. узел
,кладовка. Коммуникации: - Свет: 15 кВт ;
тариф день/ночь, прямой договор с

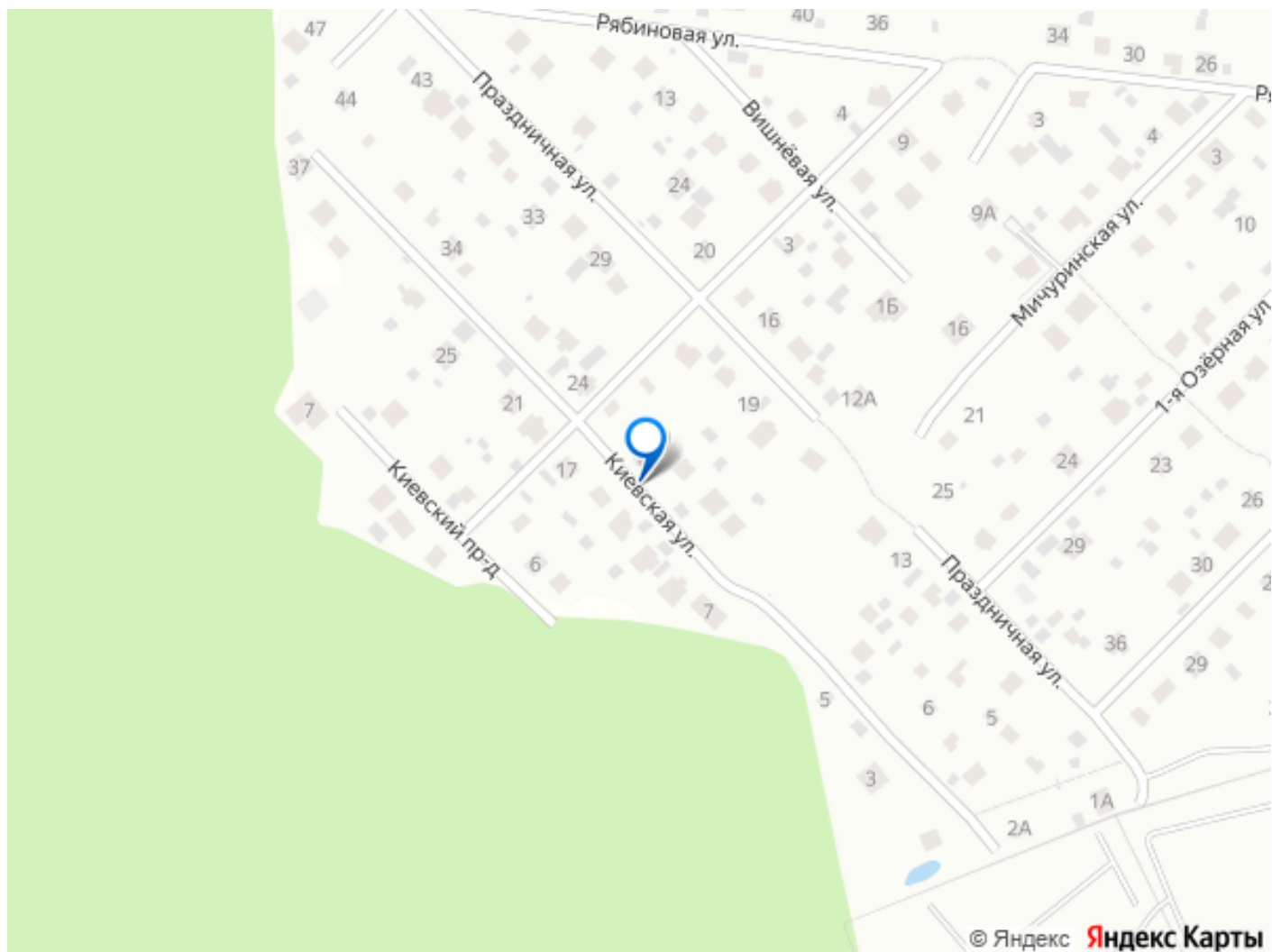
Мосэнерго. - Вода: колодец; - Канализация: септик ТОПАС; - Установлена сантехника; - Отопление: электрический котел. Все заведено в дом и подключено с учетом зимнего проживания. Рядом с поселком расположены сетевые магазины пятерочка, верный, бристоль, рынок стройматериалов и хоз товаров, кафе, пекарня и кофейня. Отличное транспортное сообщение, ходит общественный транспорт (рейсовый автобус 309, маршрутное такси 309) до м.Саларьево (Сокольническая ветка Московского метро). Время в пути 45-60 минут.











Move.ru - вся недвижимость России