

## Дом за городом

# 79107092884

### Наро-Фоминск, загородный

## 7 500 000 ₺

Наро-Фоминск, загородный

Шоссе

[Киевское](#) ~65 км от МКАД

### Дом

Площадь участка

10 соток

Жилая площадь

140 м<sup>2</sup>

Площадь кухни

15 м<sup>2</sup>

Общая площадь

170 м<sup>2</sup>

### Детали объекта

Тип сделки

Продам

Раздел

[Дома, дачи](#)

Строение

Деревянное

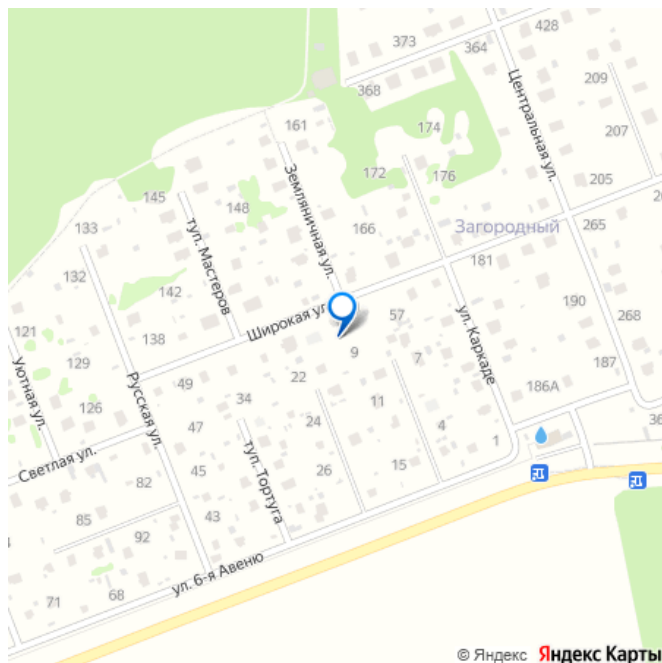
туалет в доме, душ в доме, отопление, водопровод,  
канализация, электричество, ПМЖ

### Описание

дом с пропиской (ПМЖ) в Московской области  
ДПк Загородный ДПК Загородный д.

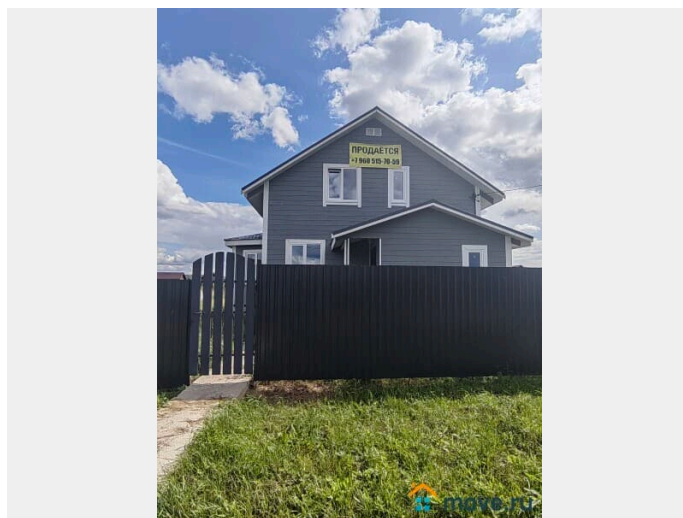
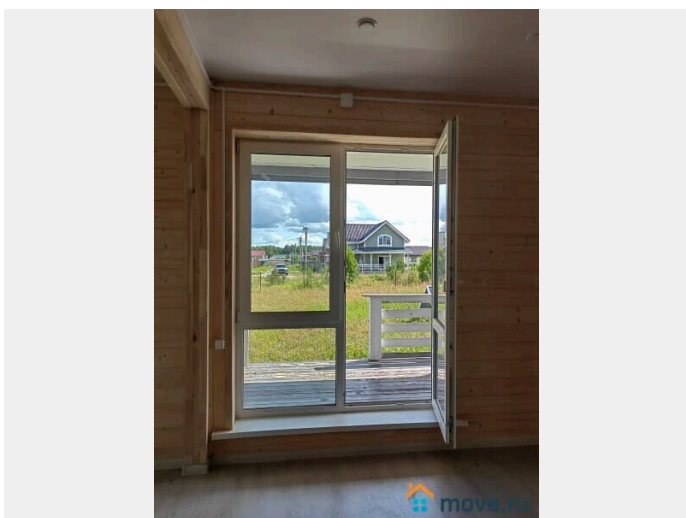
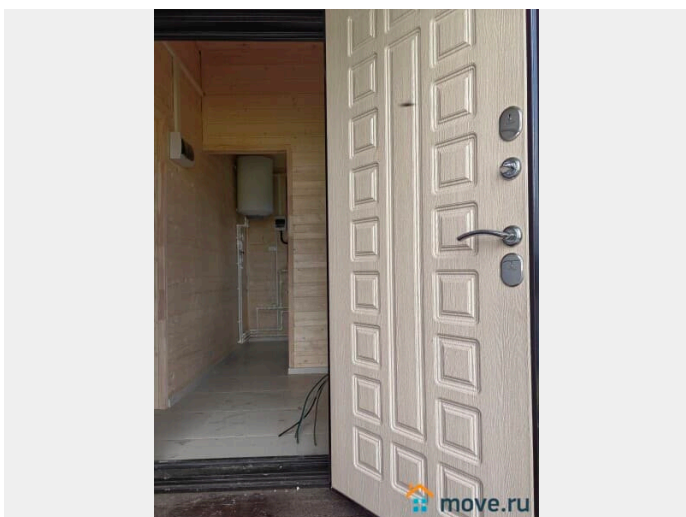
Алексеевка ,Чешково новая дача загородный

для заметок

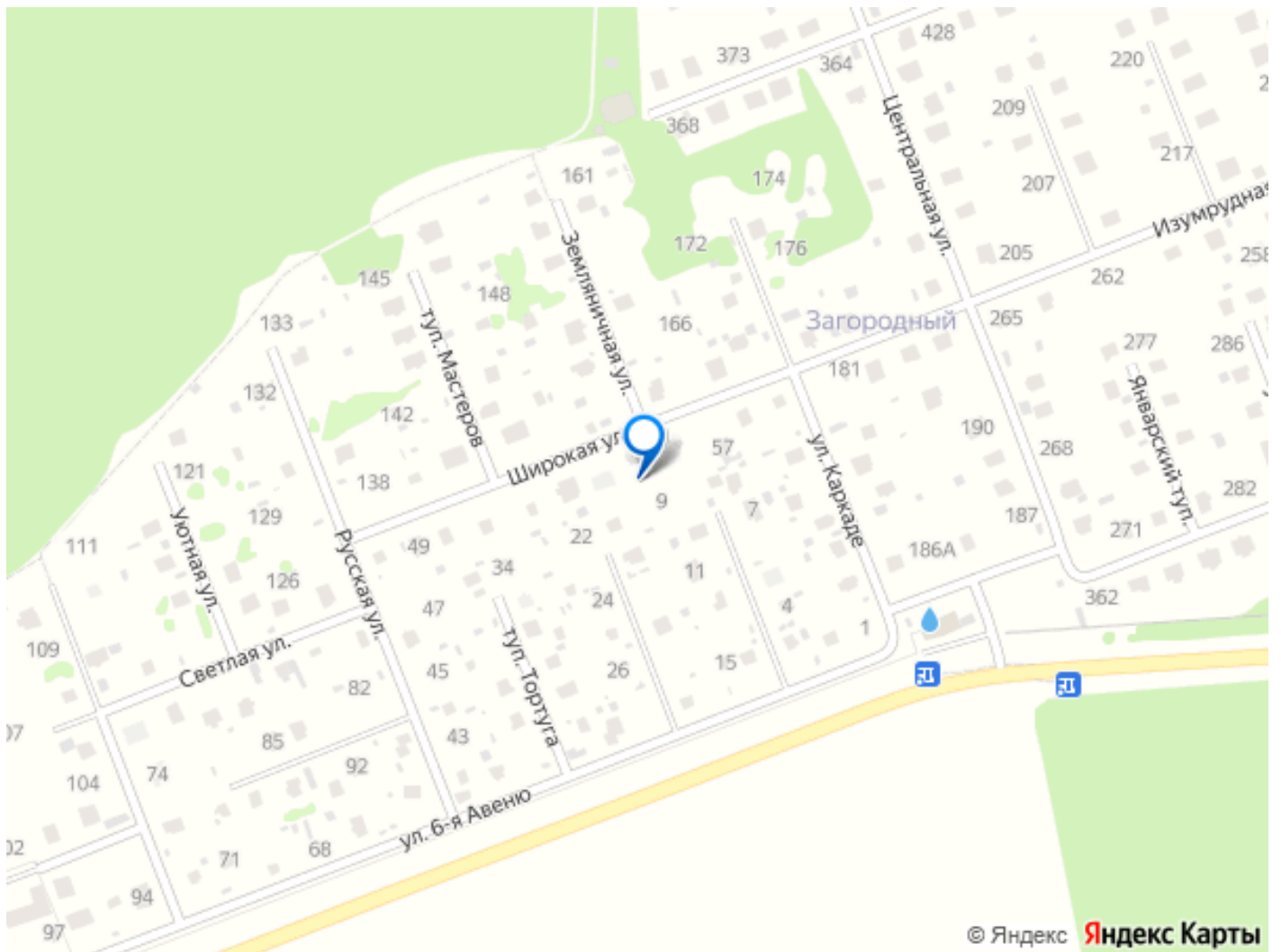


дом для большой семьи . Купить загородную недвижимость. Дом со всеми коммуникациями. Дом у озера от собственника Московская область Наро-Фоминский район в 65 км. от МКАД. Подходит под ипотеку (в т.ч военная, семейная, льготная, с гос. поддержкой); Материнский капитал; Возможность оформления прописки, опеки. Работаем с ипотекой (Сбербанк, РоссельхозБанк,) с материнским капиталом, военная ипотека Добраться до поселка можно как по Киевскому шоссе, так и по Минскому шоссе ходит общественный транспорт. Дом «под ключ» в благоустроенном охраняемом поселке .Круглогодичный подъезд. Участок 10 соток. Забор проф. лист и сетка- рабица, дорожки, площадка под авто. Участок ухожен. На участке, колодец (10 колец), вода питьевая, септик, не требующий откачки (тапаз), площадка под 2 автомобиля. Дом 185 кв. м с верандой из бруса , утеплен, фундамент- монолитная жб плита с рёбрами жесткости, кровля - метало черепица, стеклопакеты с москитными сетками, полы - плитка. В доме разведены тёплые водяные полы. Сделаны натяжные потолки . Планировка: крыльцо, тамбур - прихожая- котельная, санузел, кухня-столовая, спальня, на втором этаже три спальни, холл, оборудованный санузел. Электричество разведено по дому, под каждым окном - батареи с антифризом. Вода - горячая и холодная (водонагреватель) заведена в дом. Дом оборудован. Установлена сантехника, душевая кабина. Высокие потолки. Дом сдается в состоянии - заезжай и живи. В шаговой доступности: чистый лес, магазин, озеро. Асфальтированный подъезд. Рядом остановка автобуса до ж.д. станции Нара. Собственник. Данный поселок - это яркий

пример оптимального симбиоза живописной природы и привычных благ цивилизации. Полностью готовый жилой поселок, место отдыха от суеты мегаполиса, чистый воздух и превосходный пейзаж природы. Документы, в том числе и на дом, готовы к сделке.







Move.ru - вся недвижимость России