

🕒 Создано: 06.05.2024 в 15:21

Обновлено: 02.02.2026 в 07:56

Дом за городом

79107092884

Наро-Фоминск, загородный

7 500 000 ₽

Наро-Фоминск, загородный

Шоссе

[Киевское](#) ~65 км от МКАД

Дом

Площадь участка

10 соток

Жилая площадь

150 м²

Площадь кухни

15 м²

Общая площадь

185 м²

Детали объекта

Тип сделки

Продам

Раздел

[Дома, дачи](#)

Строение

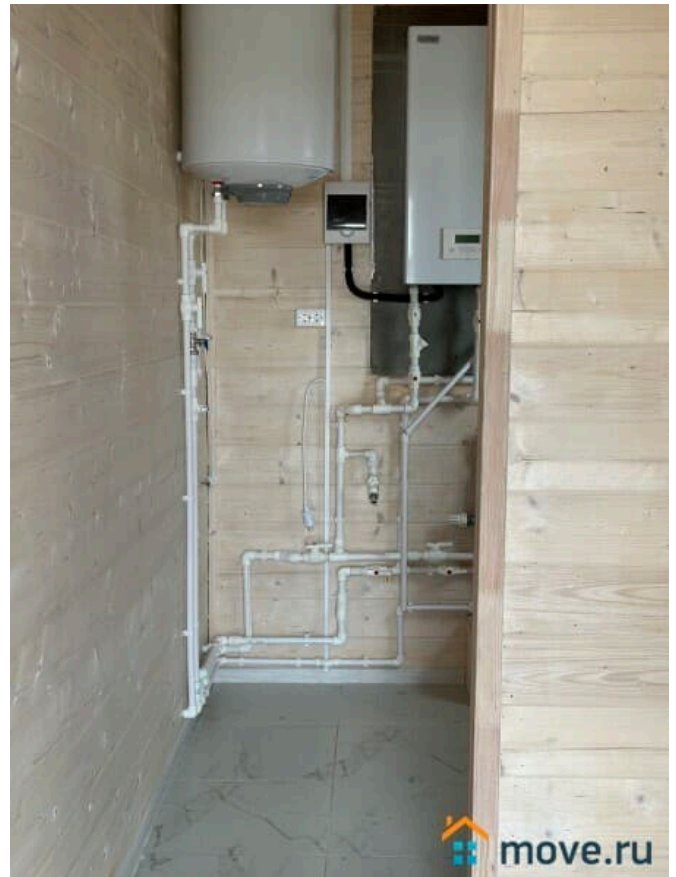
Деревянное

возможен торг, туалет в доме, душ в доме, отопление,
водопровод, канализация, электричество, газ, ПМЖ

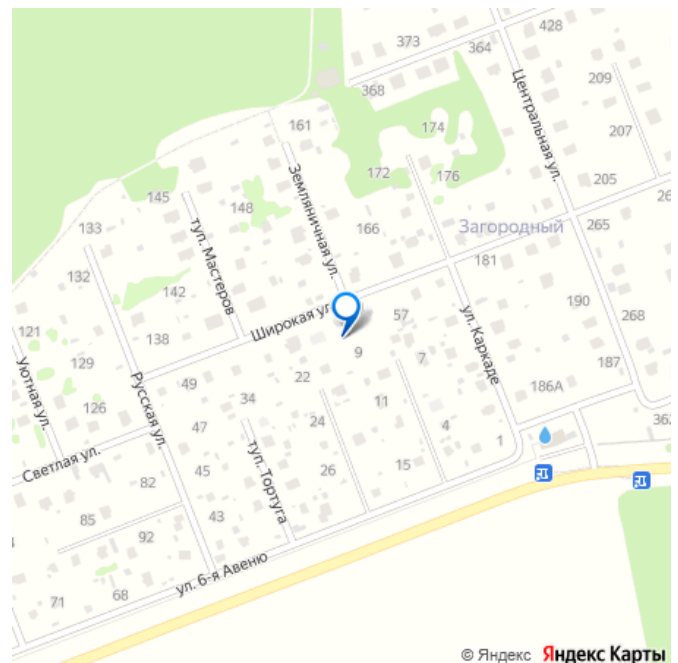
Описание

дом с пропиской теплым полом (ПМЖ) в
Московской области пос. Загородный ДПК
Загородный д. Алексеевка ,Чешково новая

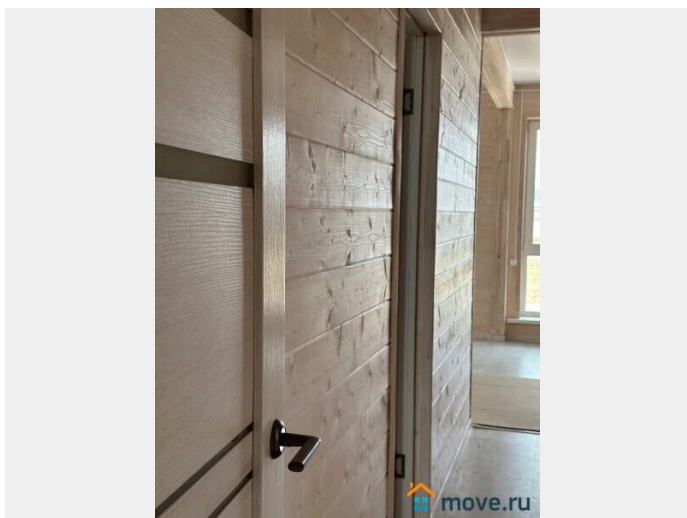
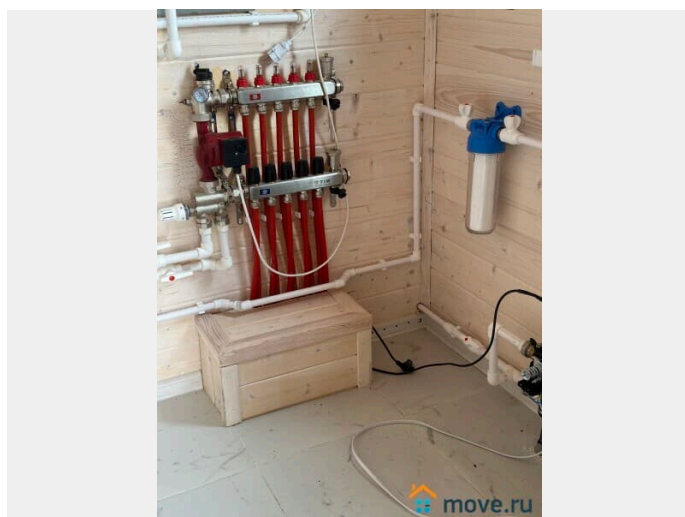
для заметок

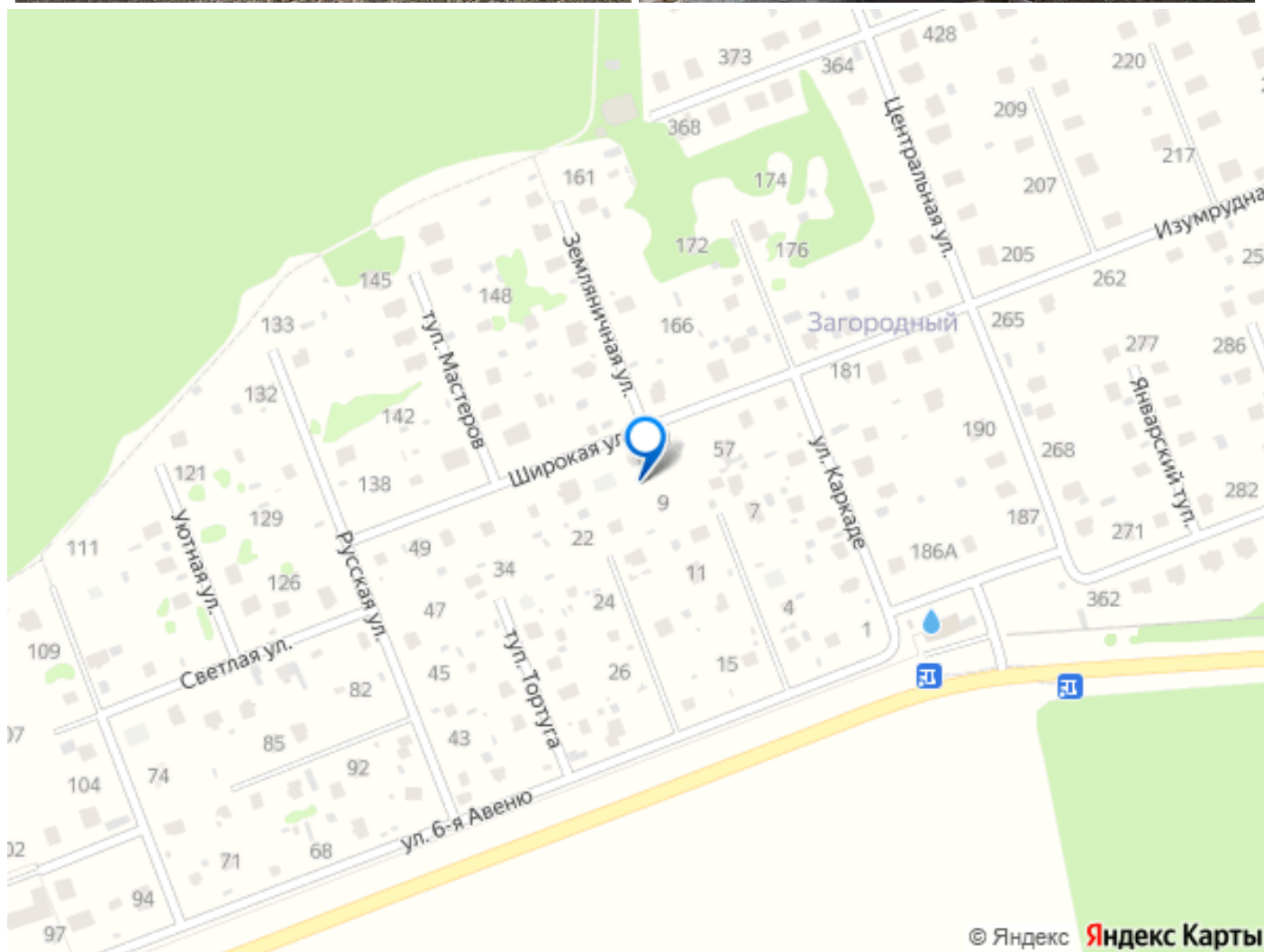


дача загородный дом для большой семьи .
Дом со всеми коммуникациями. Дом у озера
от собственника Московская область Наро-
Фоминский район в 65 км. от МКАД. Подходит
под ипотеку (в т.ч семейная, льготная, с гос.
поддержкой); Материнский капитал;
Возможность оформления прописки, опеки.
Добраться до поселка можно как по
Киевскому шоссе, так и по Минскому шоссе
ходит общественный транспорт. Дом «под
ключ» в благоустроенном охраняемом
поселке .Круглогодичный подъезд. Участок
10 соток. Забор проф. лист и сетка- рабица,
дорожки, площадка под авто. Участок
ухожен. На участке, колодец (10 колец), вода
питьевая, септик, не требующий откачки
(тапаз), площадка под 2 автомобиля. Дом 185
кв. м с верандой из бруса , утеплен,
фундамент-монолитная жб плита с рёбрами
жесткости, кровля - метало черепица,
стеклопакеты с москитными сетками, полы -
плитка. В доме разведены тёплые водяные
полы. Сделаны натяжные потолки .
Планировка: крыльцо, тамбур - прихожая-
котельная, санузел, кухня-столовая, спальня,
на втором этаже три спальни, холл,
оборудованный санузел. Электричество
разведено по дому, под каждым окном -
батареи с антифризом. Вода - горячая и
холодная (водонагреватель) заведена в дом.
Дом оборудован. Установлена сантехника,
душевая кабина. Высокие потолки. Дом
сдается в состоянии - заезжай и живи. В
шаговой доступности: чистый лес, магазин,
озеро. Асфальтированный подъезд. Рядом
остановка автобуса до ж.д. станции Нара.
Собственник. Данный поселок - это яркий
пример оптимального симбиоза живописной
природы и привычных благ цивилизации.
Полностью готовый жилой поселок, место
отдыха от суеты мегаполиса, чистый воздух и



превосходный пейзаж природы. Документы, в том числе и на дом, готовы к сделке. Цена





Move.ru - вся недвижимость России