

Дом за городом

79107092884

Наро-Фоминск, загородный

7 500 000 ₽

Наро-Фоминск, загородный

Шоссе

[Киевское](#) ~60 км от МКАД

Дом

Жилая площадь

130 м²

Площадь кухни

15 м²

Общая площадь

170 м²



Детали объекта

Тип сделки

Продам

Раздел

[Дома, дачи](#)

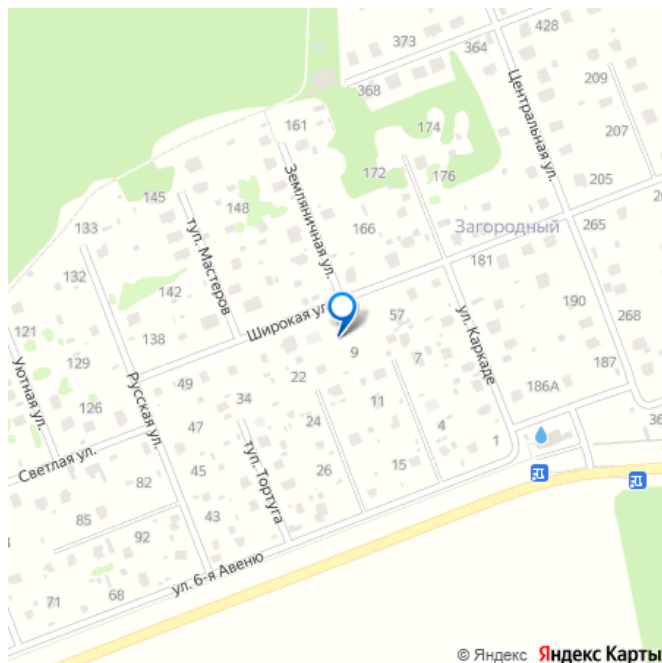
Строение

Деревянное

туалет в доме, душ в доме, отопление, водопровод,
канализация, электричество, ПМЖ

Описание

дом в наро-фоминске поселок Загородный
Киевское Минское шоссе 60 км от Москвы.
Загородный дом в охраняемом посёлке,
сдается со всеми необходимыми
коммуникациями для комфортного

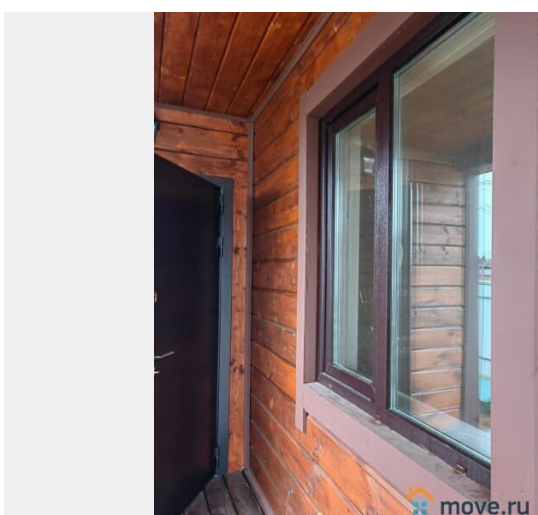
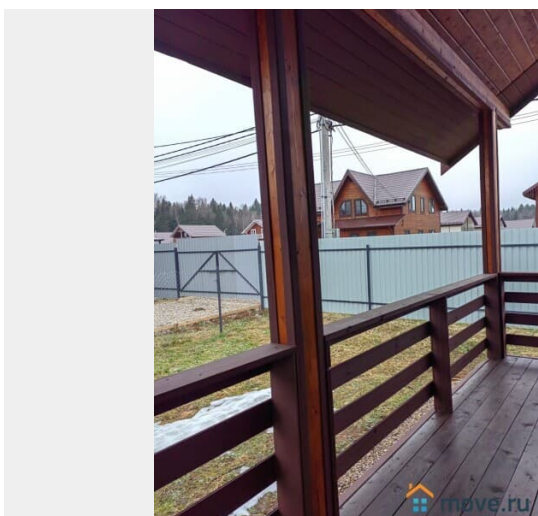
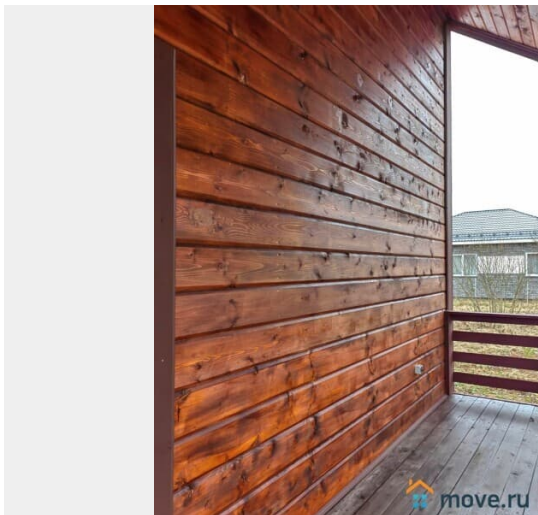
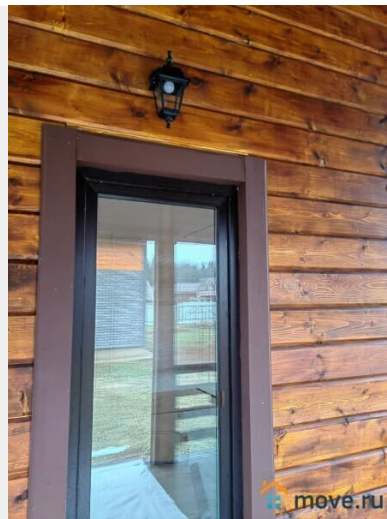


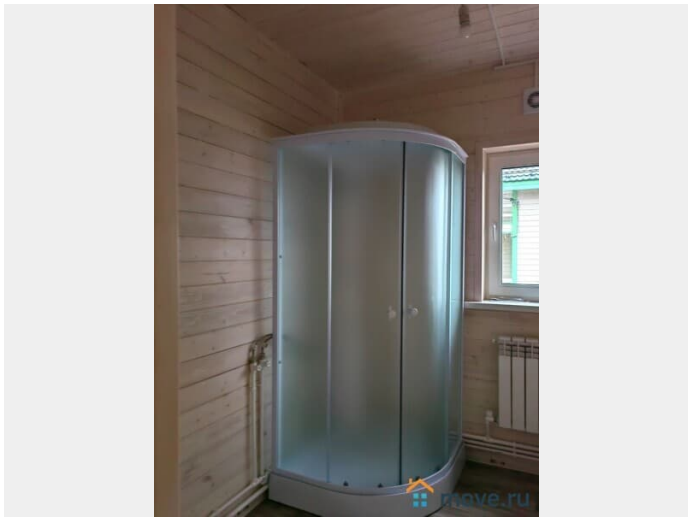
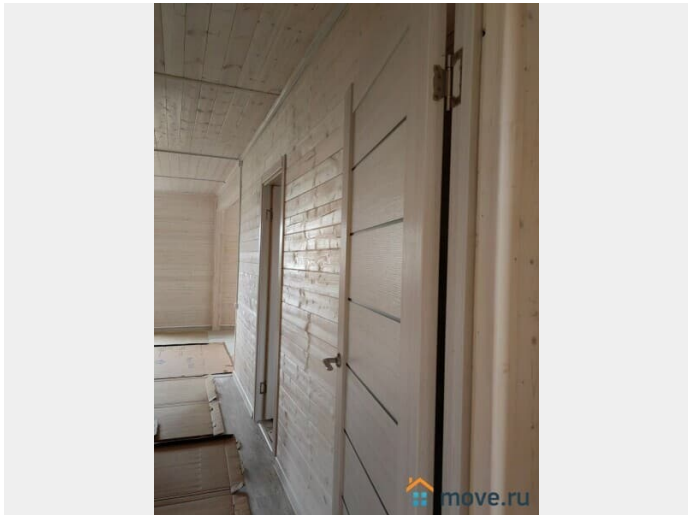
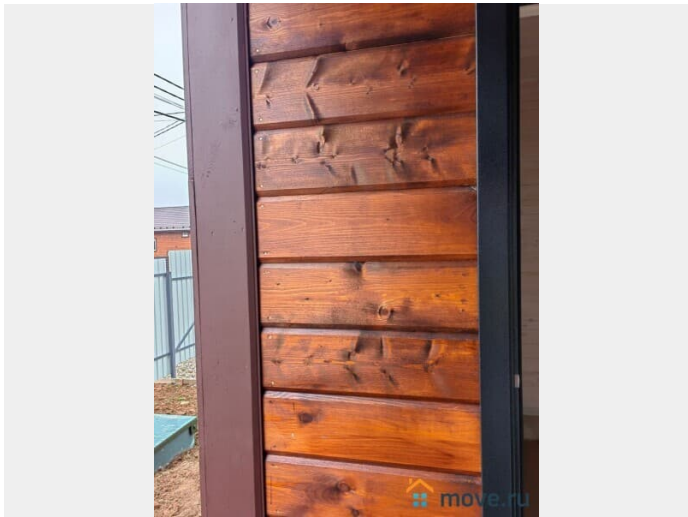
для заметок

проживания. Транспортная доступность: От Москвы (МКАД) 60 км по Киевскому и Минскому шоссе в д. Чешково, Алексеевка Наро-Фоминский район, коттеджный посёлок Загородный. До города 3 км. Ходит регулярно общественный транспорт. Идеальное решение для загородной жизни Развитая инфраструктура, удобная транспортная доступность. Удобный выезд на Киевское и Минское шоссе. Дом новый, построен из бруса, станет вашим уютным уголком в окружении природы. Параметры домовладения: Материал дома: брус сечением - 150 мм x 100 мм + утепление 100 мм; Высота потолков 3 м; Внешняя/внутренняя отделка дома - имитация бруса. Дом покрашен. Окна - двухкамерные стеклопакеты поворотно откидные; Крыша - металл черепица с утеплением 200 мм; Фундамент - ленточный; Полы - ламинат с утеплением 200 мм. Входная дверь железная с терм разрывом. Межкомнатные двери : дерево. В доме установлена и подключена вся сантехника. Все коммуникации для комфортного, круглогодичного проживания заведены в дом и разведены по точкам потребления: Водоснабжение – колодец 12 колец (зимний ввод в дом, с подогревающим кабелем); Электричество 15 кВт (договор Россети тариф день/ночь) ; Канализация - станция биоочистки (Тапаз); Отопление – электро котел, водонагреватель, разведены батареи по всему дому (1-2этаж). Планировка 1 этажа - крыльцо, прихожая, котельная, холл с лестницей на второй этаж, большая веранда, кухня-гостиная, санузел, спальня; Планировка 2 этажа - три спальни, холл, санузел, балкон, кладовая. Участок: 8 соток, ровный, сухой, правильной формы. Огорожен забором из проф листа+ сетка рабица.

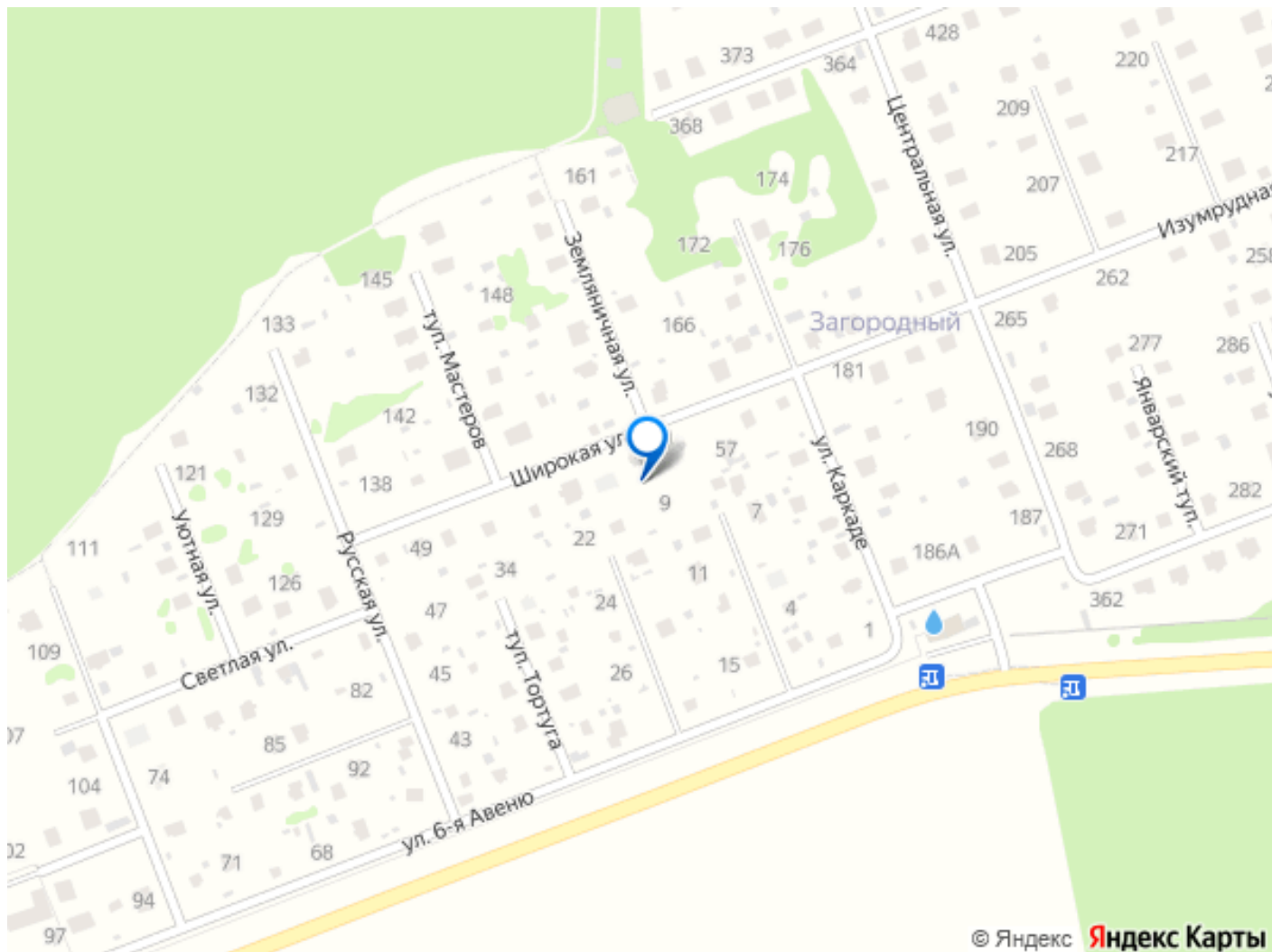
Распашные ворота, калитка. Отмостка дома и парковка, отсыпаны щебнем, дорожка от калитки забетонирована. Инфраструктура: Посёлок огорожен, имеет свою охрану с пропускным режимом, на въезде продуктовый магазин и автобусная остановка. В десяти минутах находится храм, аптека, кафе, автомойка, строительные магазины, пункт выдачи OZON, Wildberries. Ходит регулярно общественный транспорт.











Move.ru - вся недвижимость России