

Дом за городом

79107092884

Некрасовский, дмитровка лайф

8 500 000 ₽

Некрасовский, дмитровка лайф

Шоссе

[Дмитровское](#) ~35 км от МКАД

Дом

Площадь участка

10 соток

Жилая площадь

130 м²

Площадь кухни

15 м²

Общая площадь

165 м²

Детали объекта

Тип сделки

Продам

Раздел

[Дома, дачи](#)

Строение

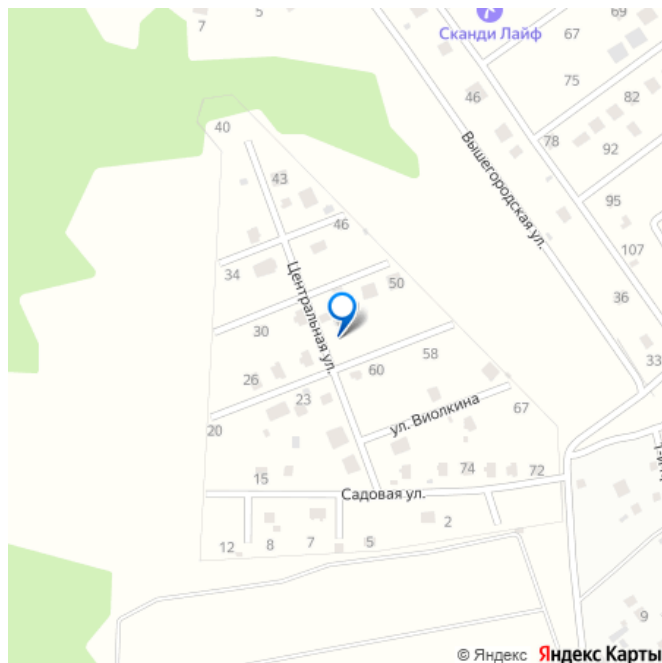
Деревянное

возможен торг, туалет в доме, душ в доме, отопление,
водопровод, канализация, электричество, газ, ПМЖ

Описание

Купить дом с газом в городском округе
Дмитровском Московской области Купить
загородную недвижимость в коттеджном

для заметок



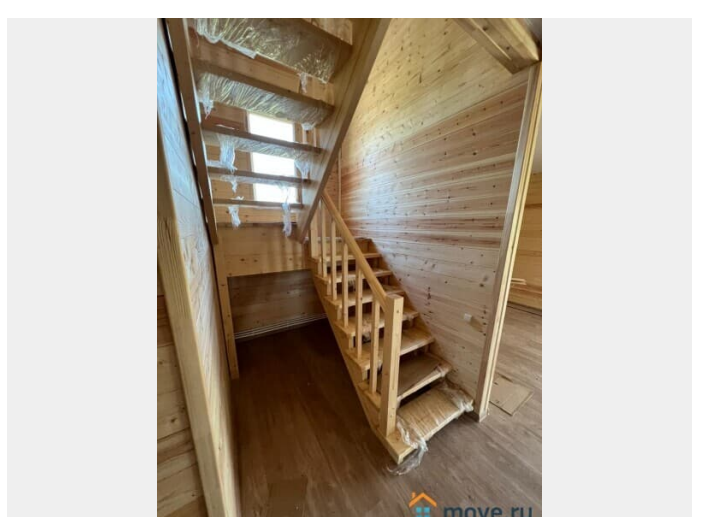
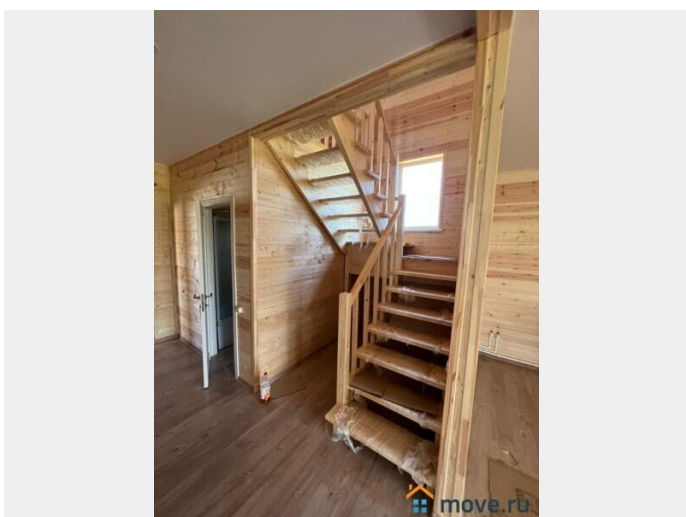
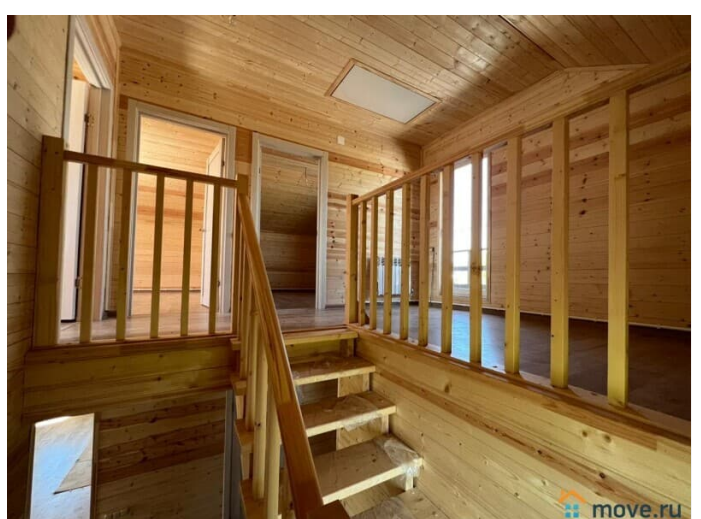
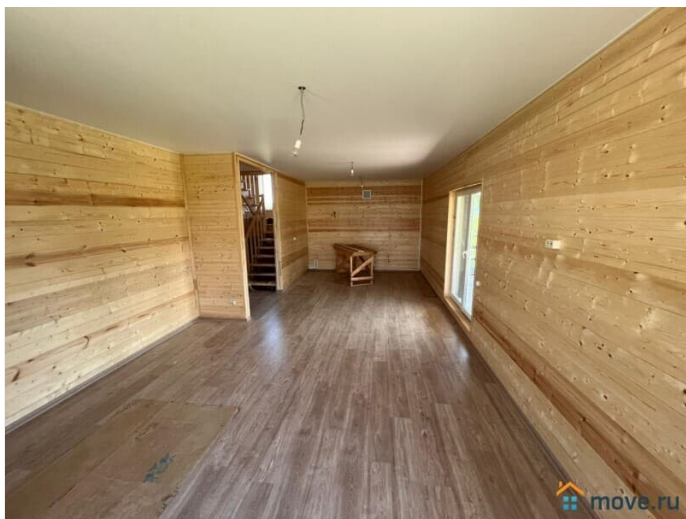
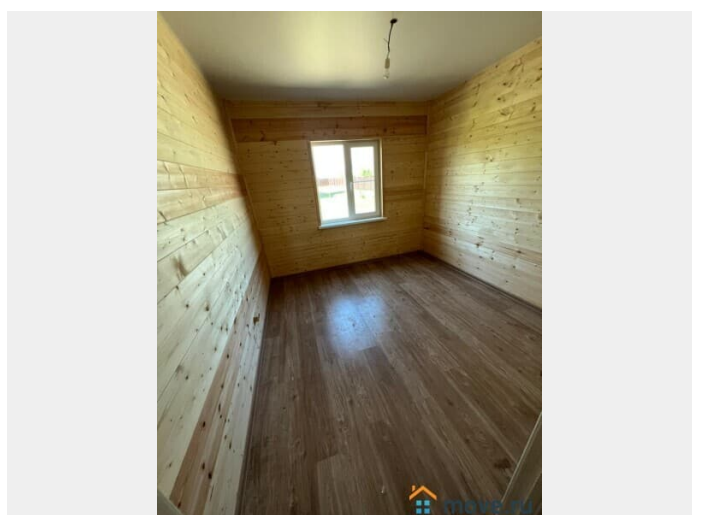
поселке Дмитровка Лайф городского округа
Дмитровского Дом с готовой внешней и
внутренней отделкой. А также инженерными
коммуникациями(свет, вода, газ, септик).

Московская область, р-н Дмитров, д.

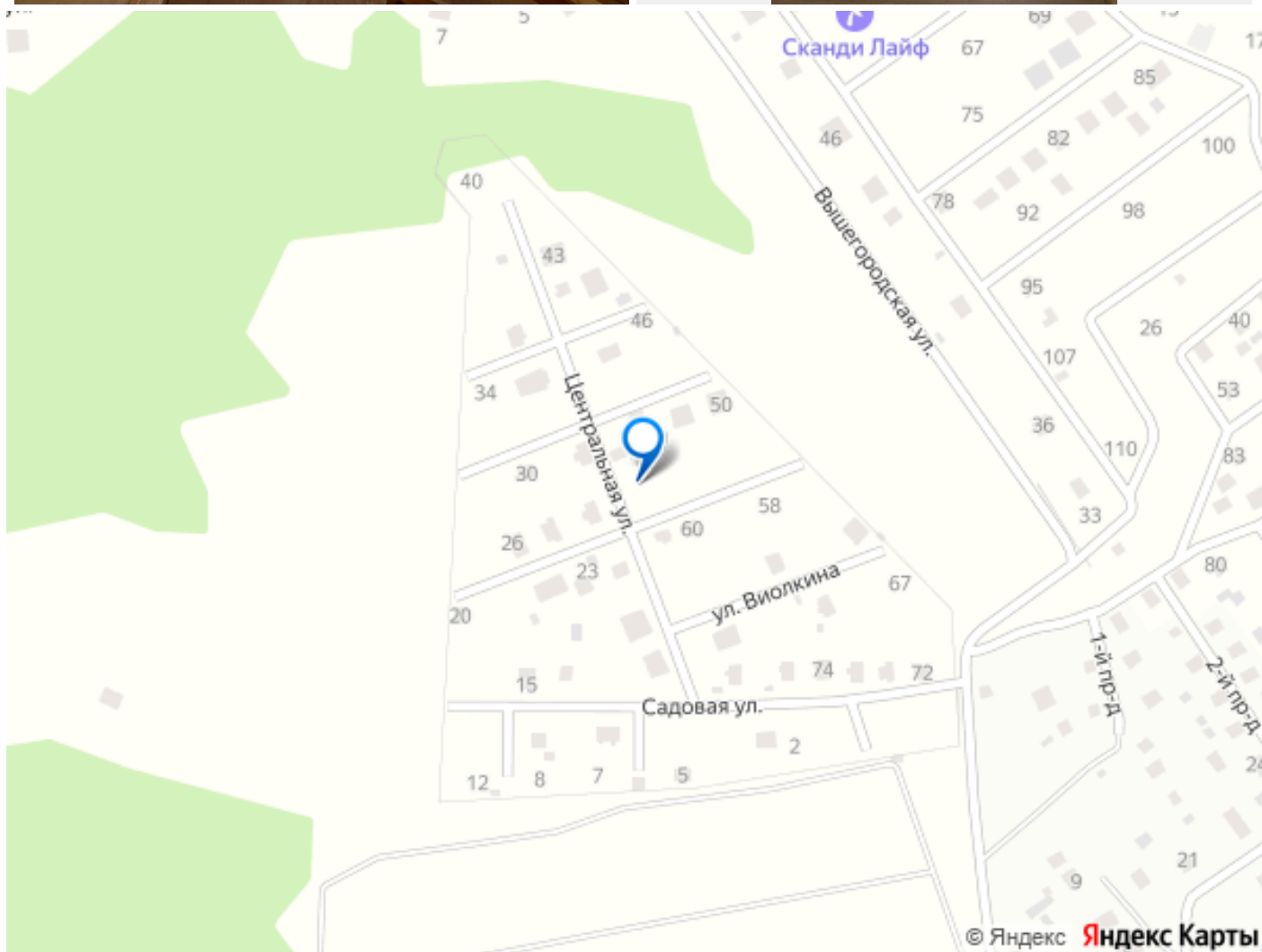
Андрейково. Документы: жилой дом с
земельным участком в собственности, с
адресом и постоянной регистрацией.

Двухэтажный дом в классическом стиле –
прекрасное решение для большой семьи. На
первом этаже расположена кухня-гостиная с
выходом на террасу, отдельная ванная
комната и изолированная спальня, которую
можно использовать как кабинет или
гостевую. На втором этаже три спальни , есть
выход на балкон, где так здорово
наслаждаться прекрасными видами природы.

Капитальный дом на участке ИЖС. Продаю
двухэтажный дом из бруса для постоянного
круглогодичного проживания, общей
площадью 165 кв.м. 10 соток . Дом
зарегистрирован, документы готовы к
сделке. Продажа от застройщика. Мы
являемся официальными партнерами ПАО
Сбербанк. Подходит под ипотеку и мат.
капитал Документы готовы. Фундамент –
плита. Теплый пол. Стены –брус 150/100 мм.
Крыша – металл черепица, большие
панорамные, энергосберегающие окна. В дом
заведены: вода, септик, электричество,
отопление,газ.Интернет оптоволокно.
Закрытая территория, охрана,
круглосуточное видеонаблюдение,
автоматические ворота. Остановка
общественного транспорта. Отличный
круглогодичный подъезд к дому. В шаговой
доступности расположены: остановка
общественного транспорта ,школа, детский
сад, магазин, игровые и спортивные
площадки. Расстояние от центра Дмитров до
места 12 км. Цена 8,5







Move.ru - вся недвижимость России