

🕒 Создано: 26.11.2025 в 20:58

Обновлено: 26.11.2025 в 20:58

Ермакова Марина

79912454521

**Некрасовский, микрорайон Строителей,
д. 45**

7 200 000 ₽

Некрасовский, микрорайон Строителей, д. 45

Улица

[микрорайон Строителей](#)

Шоссе

[Дмитровское](#) ~35 км от МКАД

Квартира

Количество комнат

2

Высота потолков

2.8 м

Жилая площадь

30 м²

Площадь кухни

12 м²

Общая площадь

56.1 м²

Этаж

6/9

Детали объекта

Тип сделки

Продам

Раздел

[Квартиры](#)

Строение

для заметок

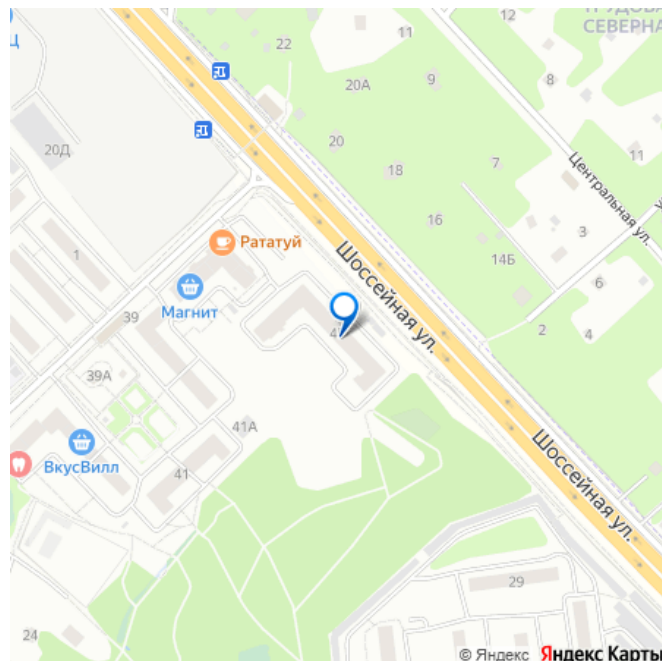


Тип комнат	Монолитное
Тип балкона	раздельные
Тип санузла	балкон
Покрытие пола	раздельный
Вид из окна	ламинат
Ремонт	во двор
Год постройки	косметический
Покупка в ипотеку	2024 г.
	да

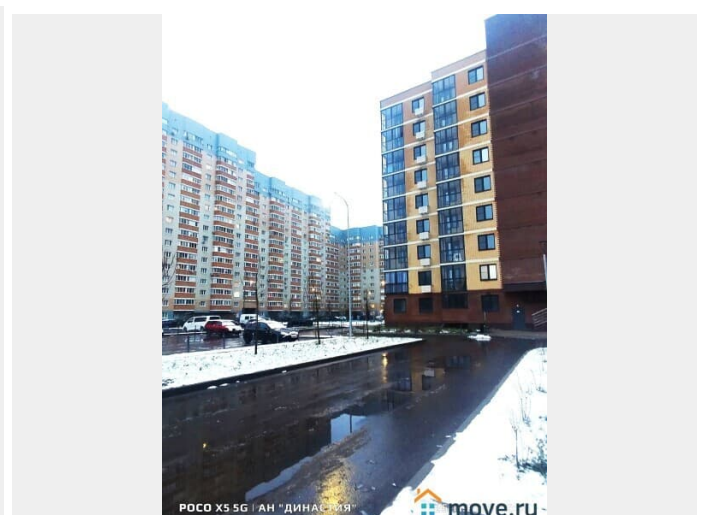
возможна ипотека, интернет, лифт, парковка

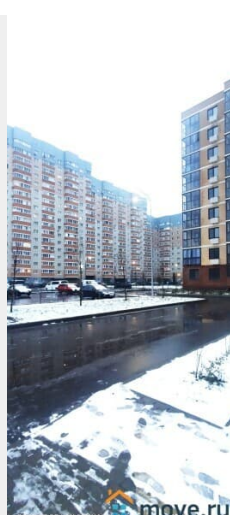
Описание

Продаем уютную двухкомнатную квартиру с хорошим косметическим ремонтом, расположенную по адресу: М.О., Дмитровский район, рп. Некрасовский, мкр. Строителей д. 45. Информация по дому: - год постройки 2024 - этажей 9 - дом монолитный - грузовой лифт - колясочная на каждом этаже - пандус для маломобильных категорий граждан - домофон и видеонаблюдение Информация по квартире: - этаж 6 - комнаты изолированные (19 и 10 кв.м.) - просторная кухня (12 кв.м.) - раздельный санузел - окна ПВХ - застекленный балкон с окнами в пол - натяжные потолки - обои под покраску - установлены приборы учета (свет, вода) -



установлена пожарная сигнализация -
проведен интернет Во дворе дома
обустроены детская и спортивная площадки.
Установлены информационные щиты.
Удобное круговое движение. У каждого
подъезда два входа. Поселок расположен в 2
км к западу от трассы А104 (Москва —
Дмитров — Дубна). По территории посёлка
протекает речка Саморядовка, на которой
организован каскад прудов. В 1,5 км к
северо-востоку от Некрасовского — деревня
Ларёво. На севере расположился посёлок
Трудовая). В черте посёлка находятся
железнодорожная станция Катуар и
платформа Некрасовская, платформа
Трудовая Савёловского направления.
Автобусные маршруты связывают
Некрасовский с деревней Ларёво, селом
Марфино (обслуживаются Мострасавто),
усадьбой Аксаково. В поселке располагаются:
сетевые магазины, школа, детский сад, дом
культуры, стоматология. Рядом проходит
Дмитровское шоссе с удобной развязкой как
в сторону Москвы, так и в сторону Дмитрова.
По документам: договор мены от 2025 года.
Полная стоимость в договоре! Свободная
продажа! Просмотр по предварительной
договоренности.







РСО КХ 56 / АН "ДИНАСТИЯ" move.ru



РСО КХ 56 / АН "ДИНАСТИЯ" move.ru



РСО КХ 56 / АН "ДИНАСТИЯ" move.ru



РСО КХ 56 / АН "ДИНАСТИЯ" move.ru



РСО КХ 56 / АН "ДИНАСТИЯ" move.ru



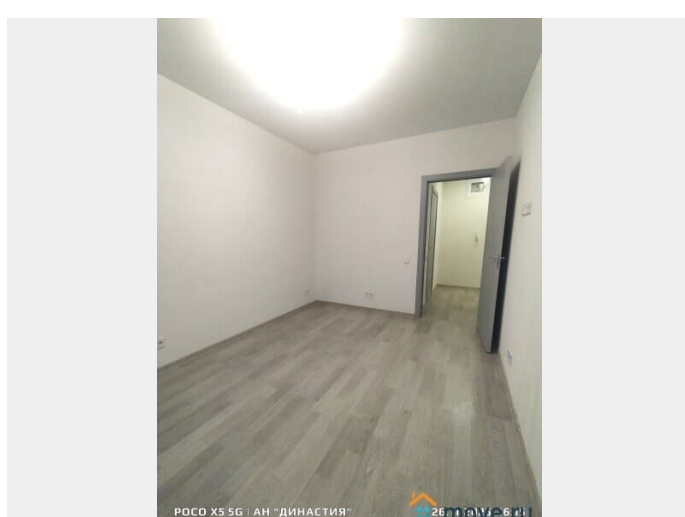
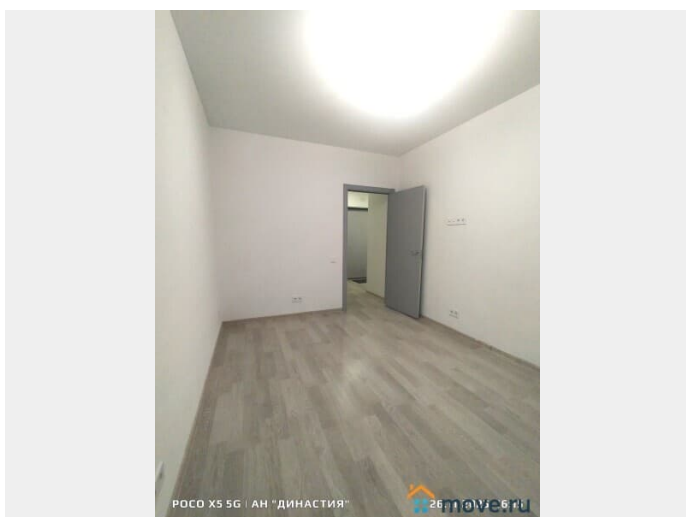
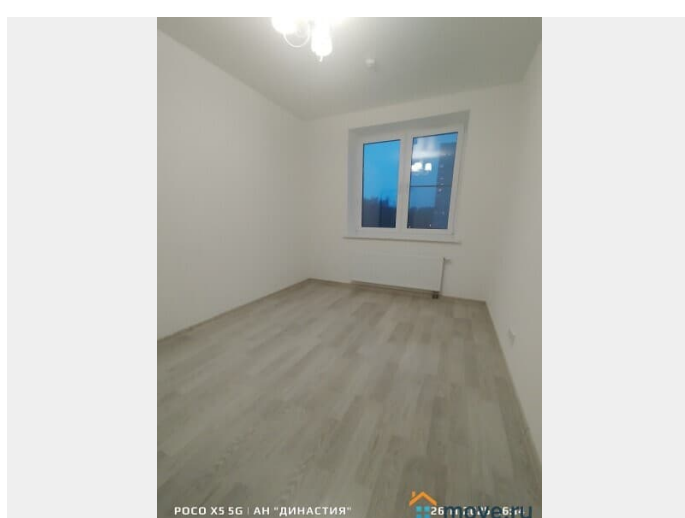
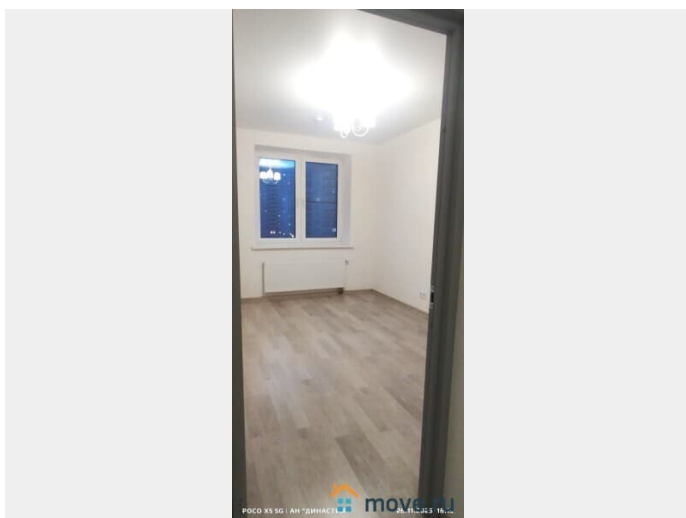
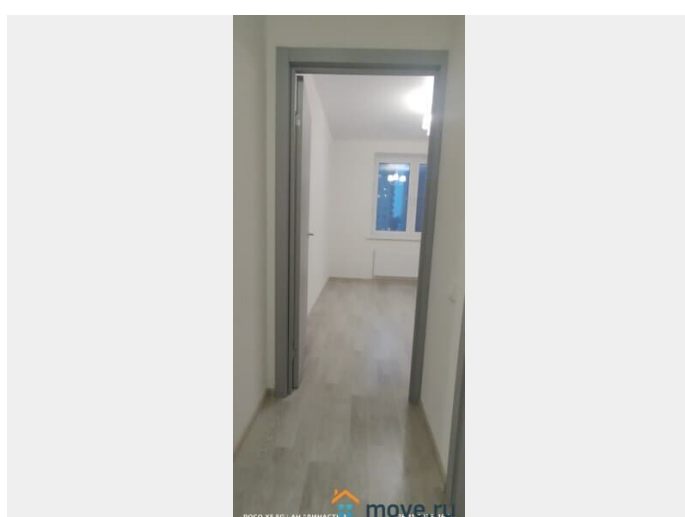
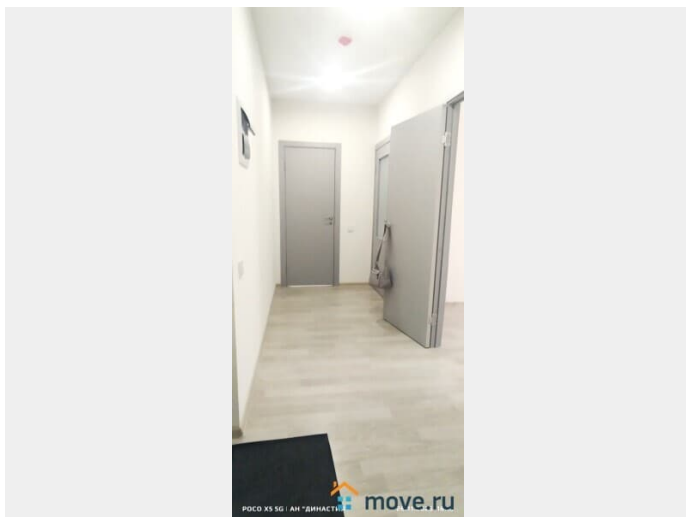
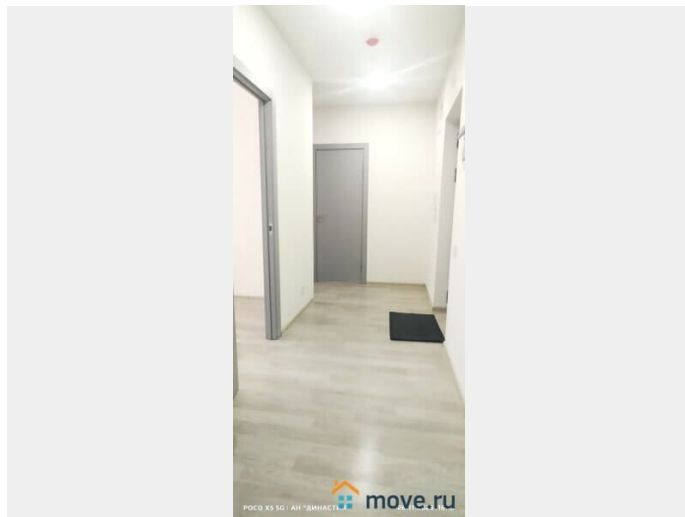
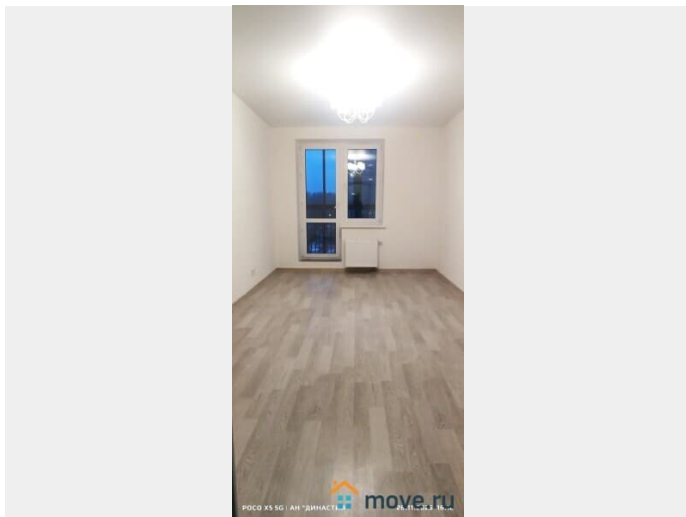
РСО КХ 56 / АН "ДИНАСТИЯ" move.ru

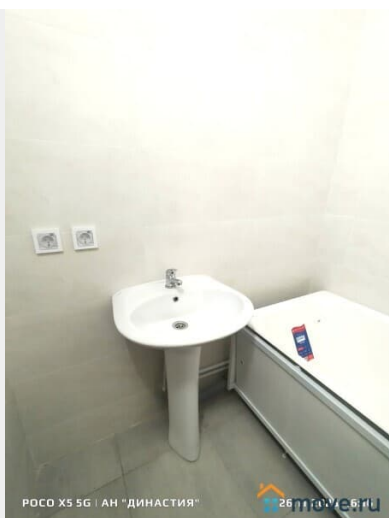


РСО КХ 56 / АН "ДИНАСТИЯ" move.ru



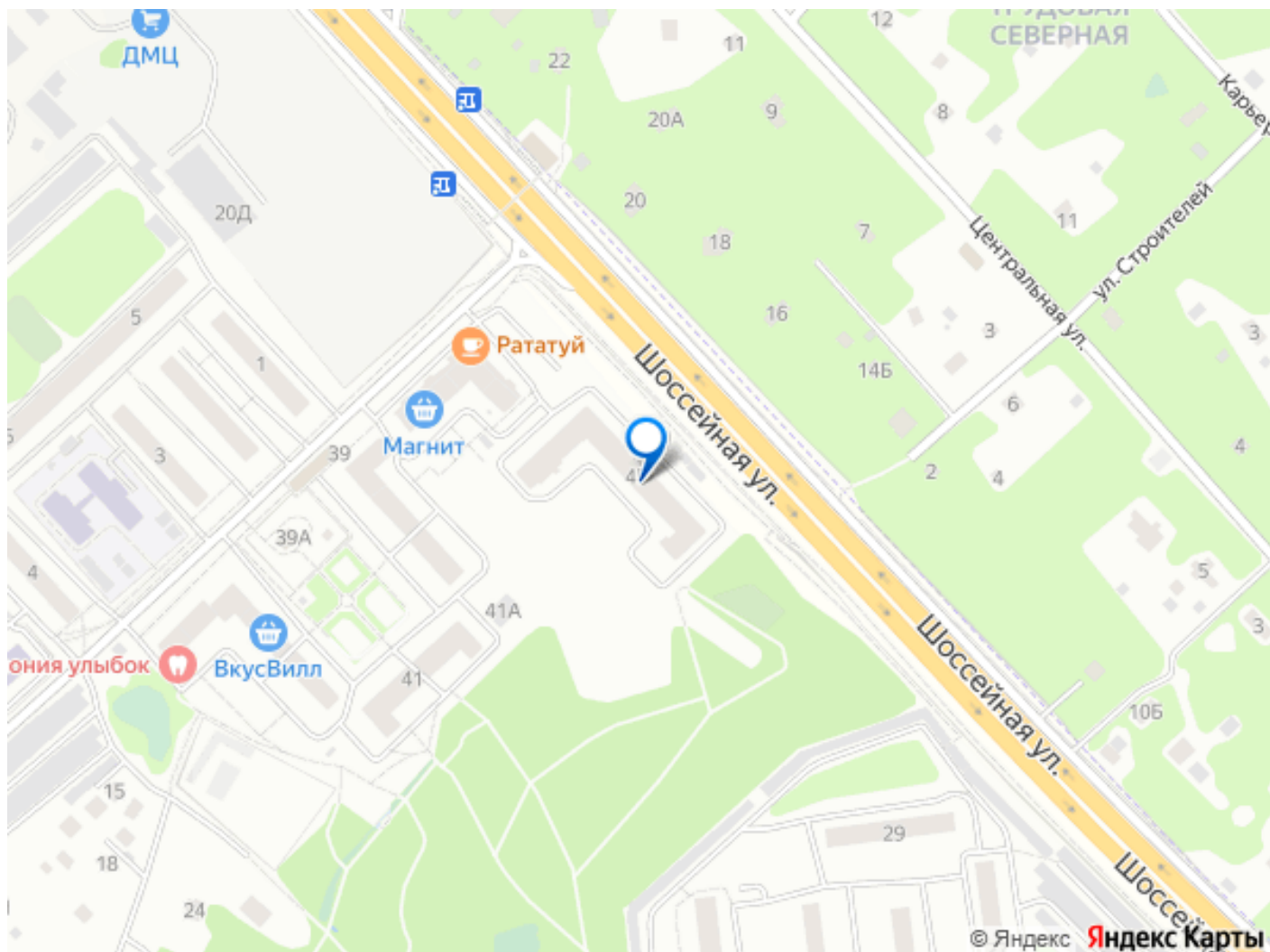
РСО КХ 56 / АН "ДИНАСТИЯ" move.ru











Move.ru - вся недвижимость России