

Дом за городом

79107092884

Некрасовский, саморядово

11 000 000 ₽

Некрасовский, саморядово

Шоссе

[Дмитровское](#) ~22 км от МКАД

Дом

Площадь участка

10 соток

Жилая площадь

130 м²

Площадь кухни

15 м²

Общая площадь

165 м²

Детали объекта

Тип сделки

Продам

Раздел

[Дома, дачи](#)

Строение

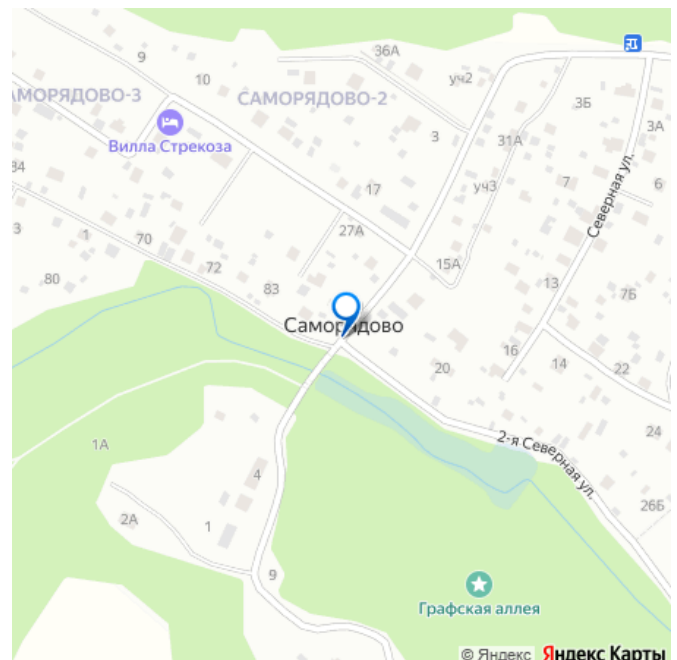
Деревянное

туалет в доме, душ в доме, отопление, водопровод,
канализация, электричество, газ, ПМЖ

Описание

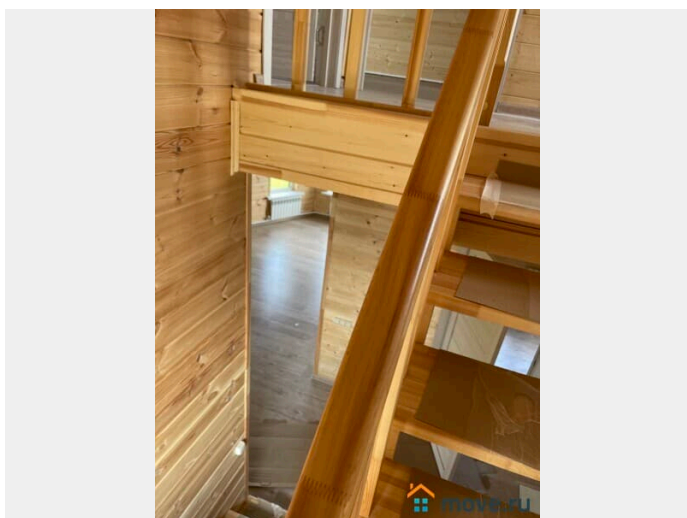
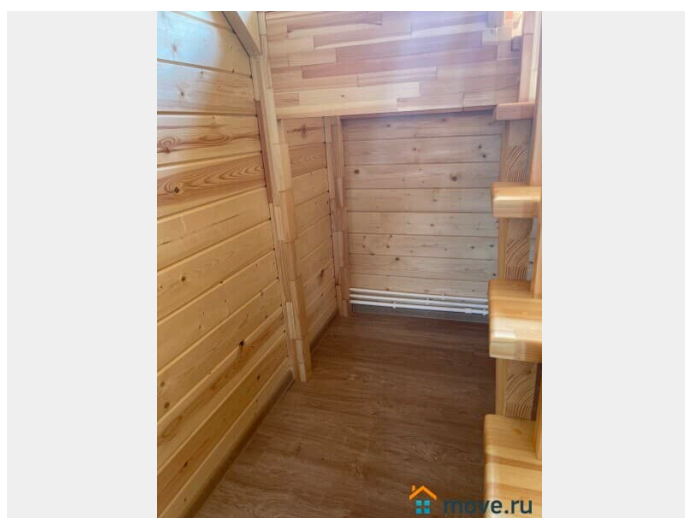
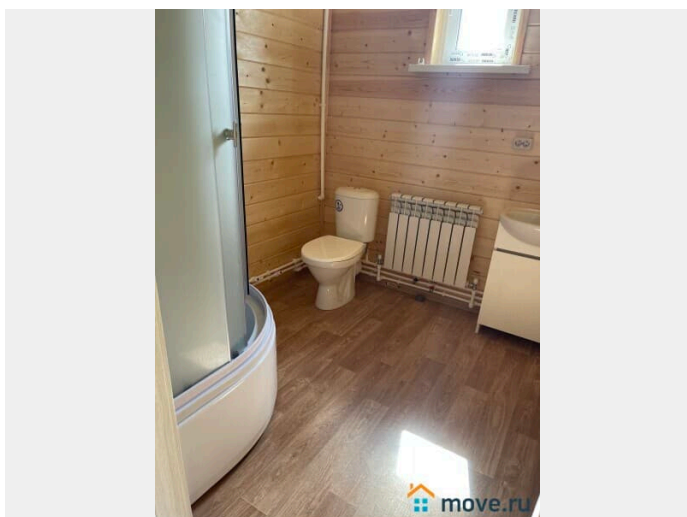
Дом коттедж рп. Некрасовский Дмитровское шоссе, 22 км в 20 минутах езды от Москвы. Новый жилой дом в поселке Некрасовский.

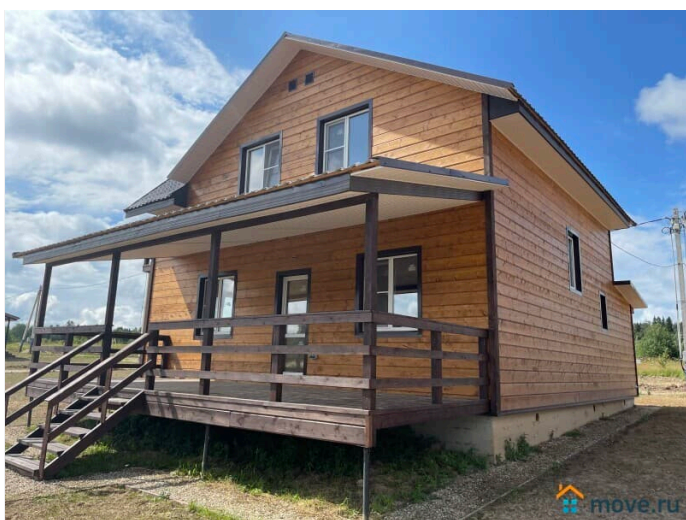
для заметок

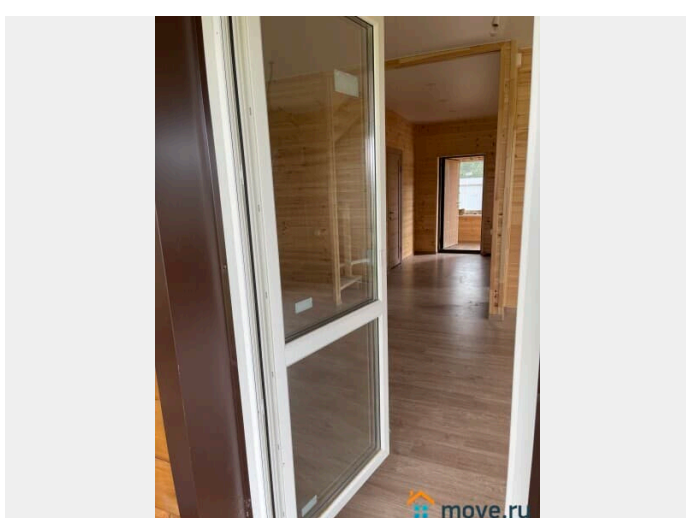
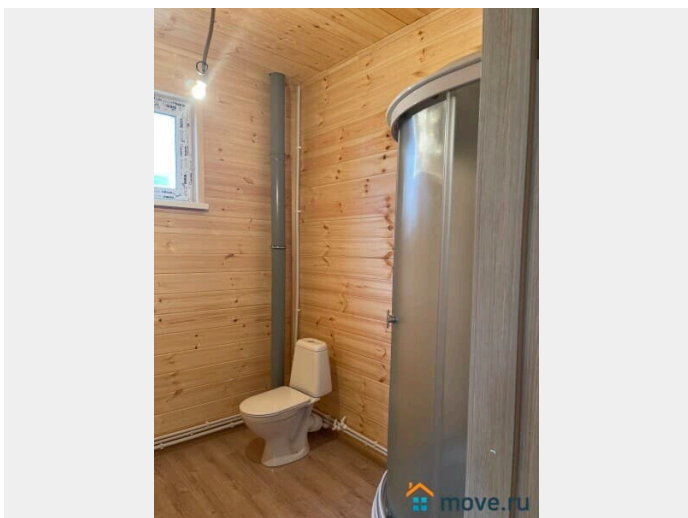
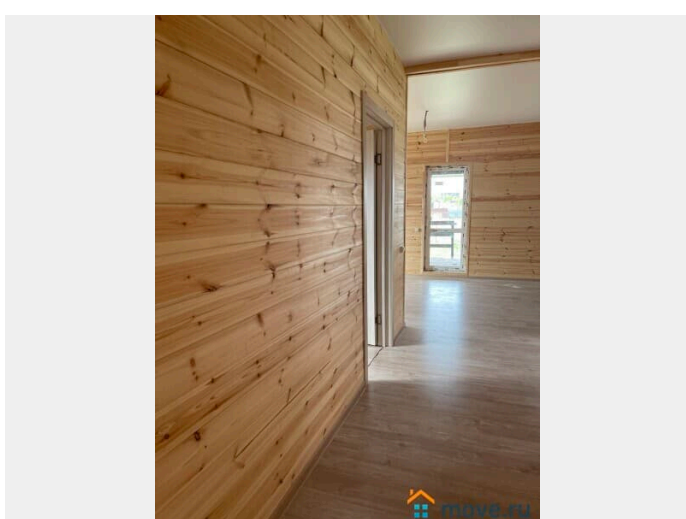
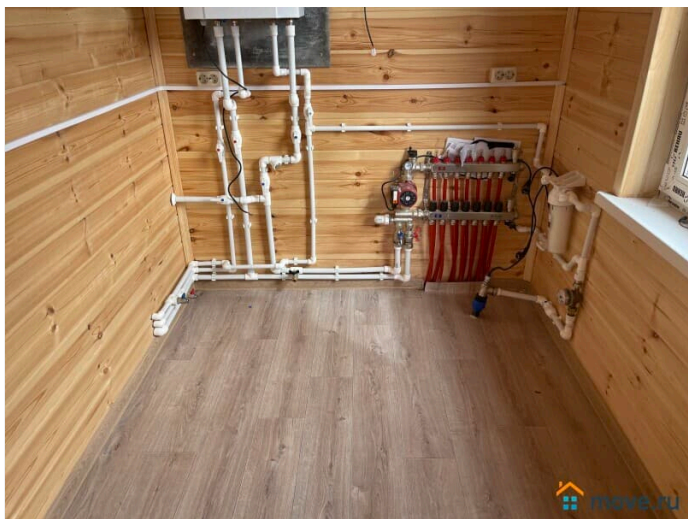


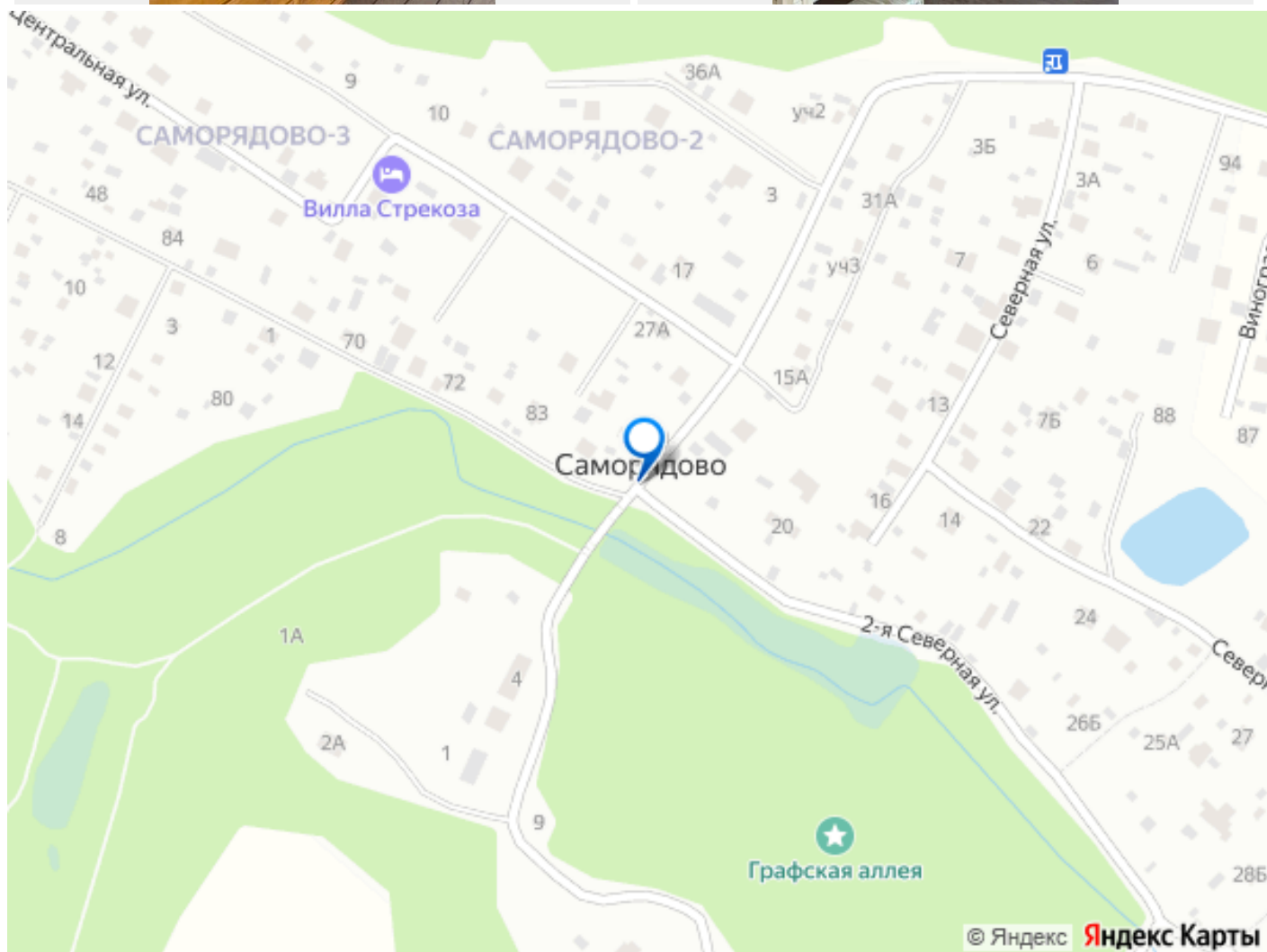
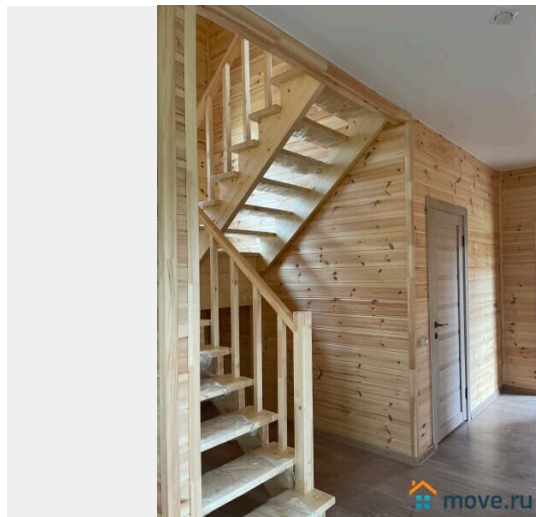
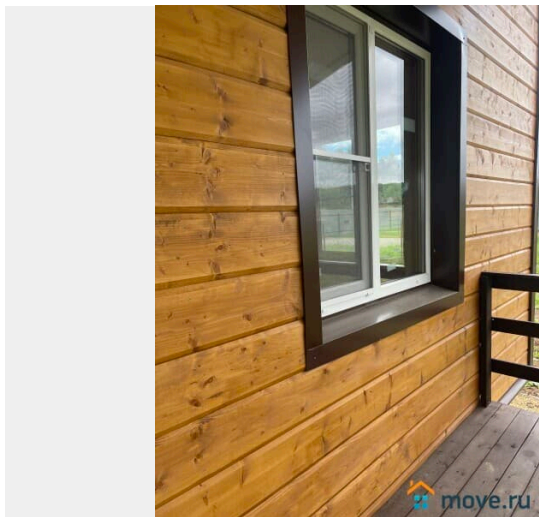
Загородный дом продается из бруса , оформленный , под прописку , стоит на кадастром учете, никто не жил. Новый. в Московской обл. Московская область, Дмитровский г.о., д. Саморядово Дмитровское Рогачёвское шоссе, 22 км. В общем отличное место которое сочетает в себе безмятежный отдых на природе и 20 минутную транспортную доступность до мегаполиса! Дом оформлен, получен адрес, все документы готовы к сделке. Возможна ипотека и использование материнского капитала. Не упустите свой шанс на приобретение этого замечательного дома в отличном месте с хорошо налаженной инфраструктурой! Дом расположен на участке 6-10 соток. Дом 165 кв м. Внутренняя отделка: стены - имитация бруса, натяжной потолок, пол ламинат, двери МДФ, внутренняя разводка электрики по всему дому. Сделана разводка и установка сантехники, скважина. Газ по границе посёлка проведён. В доме два этажа, построен из бруса, для постоянного проживания общей площадью 165 м кв , обшит имитацией бруса, крыша металл черепица. Имеется все необходимые условия для комфортного проживания. Фундамент: плита, 1 этаж : теплый пол, 2 этаж: радиаторы отопления. Первый этаж : кухня-гостиная, спальня, ванная комната, терраса, комната для хранения инвентаря, прихожая. Второй этаж: комната под ванную и три спальни. Дом светлый, просторный, уютный, отопление электро котел, 15 квт электричества; Горячая/холодная вода. Своя скважина и септик. Участок ухожен и огорожен забором из проф. настила. Поселок расположен в окружении леса. Все аккуратно и чисто. Широкие улицы, зимой чистят снег. В поселке многие проживают круглогодично.

Дом и участок оформлены. Подходит под ипотеку и материнский капитал. Один взрослый собственник. Полная сумма в ДКП. Свободная продажа. Юридическое сопровождение. Помощь в оформлении ипотеки.









Move.ru - вся недвижимость России