

Дом за городом

79107092884

Некрасовский, саморядово

11 500 000 ₽

Некрасовский, саморядово

Шоссе

[Дмитровское](#) ~25 км от МКАД

Дом

Площадь участка

7 соток

Жилая площадь

130 м²

Площадь кухни

15 м²

Общая площадь

165 м²

Детали объекта

Тип сделки

Продам

Раздел

[Дома, дачи](#)

Строение

Деревянное

туалет в доме, душ в доме, отопление, водопровод,
канализация, электричество, ПМЖ

Описание

некрасовский Дмитровское шоссе купить дом
"под ключ" Продаем дом . Тишина, природа,
рядом лес и небольшое озеро,

для заметок



круглогодичный подъезд, освещённые улицы, отличное место для комфортного проживания и отдыха. Также возможно строительство любого нашего проекта из бруса или блока любой площади, на Вашем или нашем участке . Льготная Ипотека (семейная ипотека 6% льготная сельская ипотека 3%). Так же военная ипотека, можно купить дом за материнский капитал.

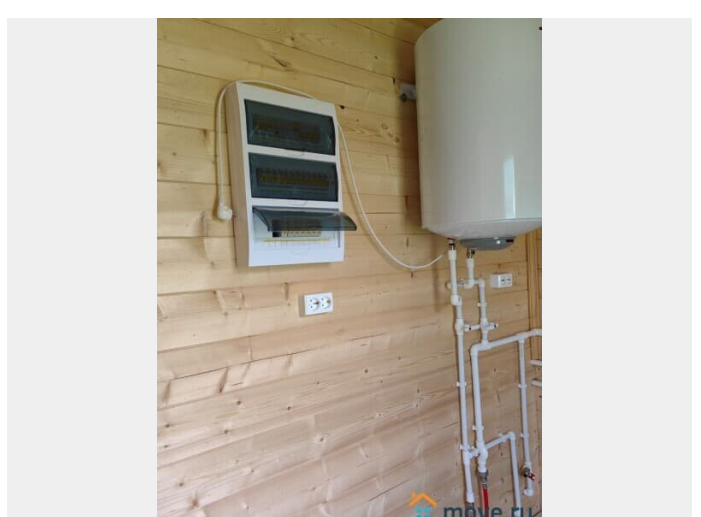
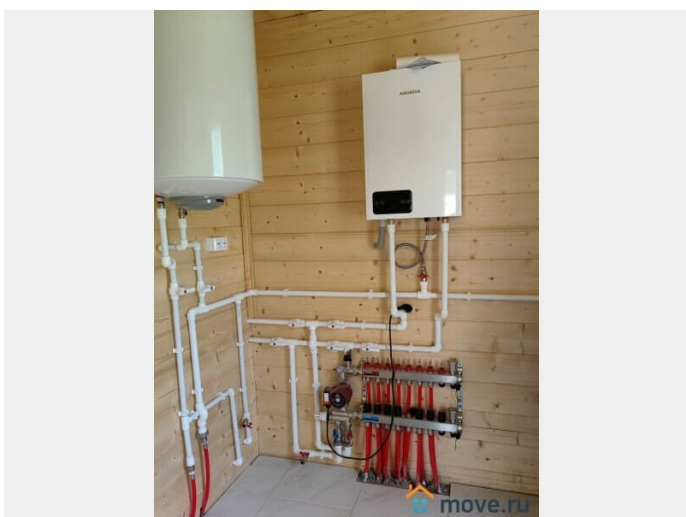
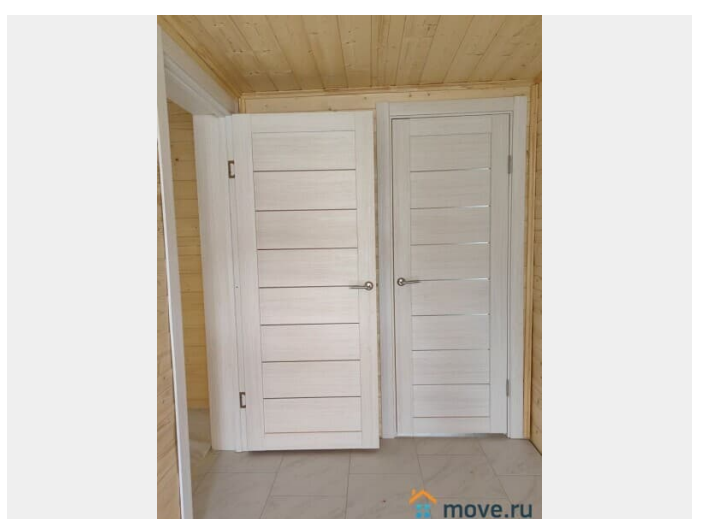
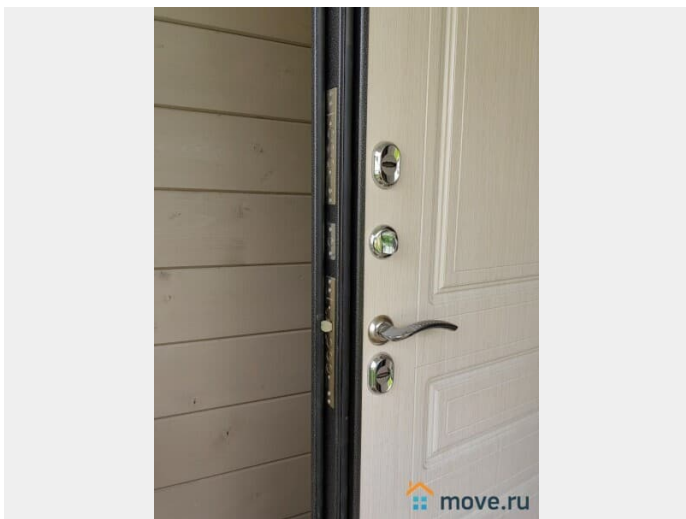
Продажа дома от застройщика, юридическое лицо. Площадь застройки 165 м²?; Полезная площадь 120 м²?Размер дома 8х8м+ крыльцо + терраса Размеры помещений: Прихожая 8,48 ; Бойлерная 5,52 ; Холл : 15,76; Сан узел 5,71; Спальня гостевая :9,03 ; Кухня 9,24 гостиная 17,47 ; Терраса 21,96 ; Крыльцо 4,52 ; Лестничный холл : 6,37; сан узел 2 этаж : 6,39 ; Три спальни2 этажа : 10,0;10,71;13,16.;Балкон общий 5,79

Техническое описание проекта: Фундамент - железобетонная плита с утеплением и теплым полом Материал стен : брус 1-2 этаж 100/150 мм . Утепление: стены 150 мм (утеплитель «ТЕХНОНИКОЛЬ 37 PN Тёплый каркас») пол 200 мм, потолок 200 мм; Внутренняя отделка - имитация бруса 16х90мм; Отделка снаружи - имитация бруса 18х140мм окрашенная эмалью "Капарол" (грунт и 2 слоя эмали) в покрасочной камере на нашей производственной площадке; Высота потолка - 2,80м; Кровля - мателлочерепица "Grand Line", толщина металла 0,45мм; ПВХ окна профиль 70мм, поворотно-откидные, с двойными энергосберегающими стеклопакетами; Входная дверь - металлическая утепленная, с терморазрывом. "Торекс Снегирь-Про"; Межкомнатные двери МДФ с ламинацией во всех помещениях; Система вентиляции: втяжной канал 125мм на кухне и санузле, в помещении где будет располагаться газовый

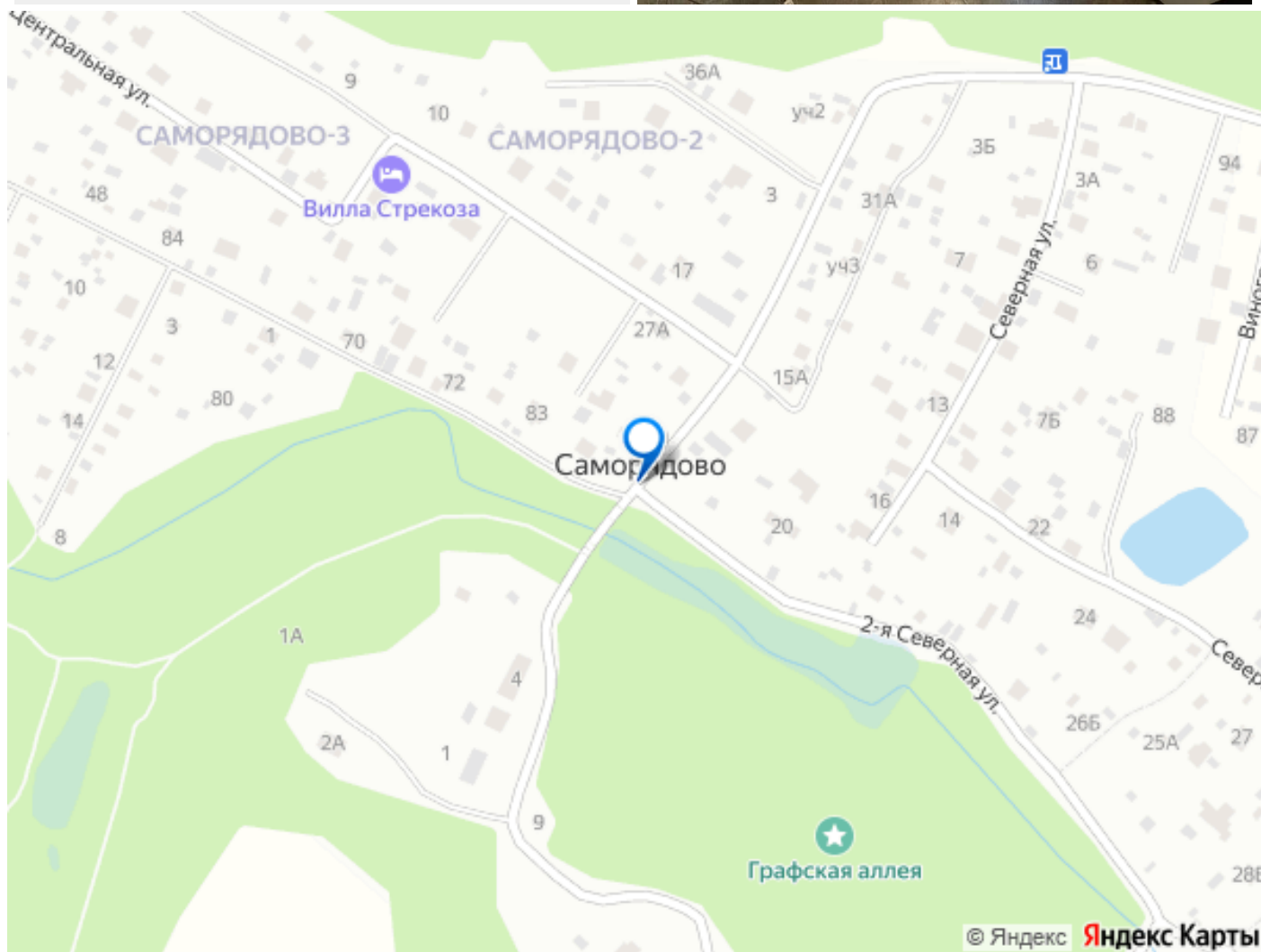
котел вентиляционный канал 150мм;
Инженерные системы: В дом заведено и
подключено : вода и электроснабжение,
канализация, отопление. Установлен септик.
Отопление дома выполнено в полном объеме,
установлен котел, смонтированы радиаторы,
на 1 этаже полностью выполнены водяные
теплые полы. Водоснабжение выполнено в
полном объеме и подведено ко всем
сантехническим приборам. Электрика
заведена в дом и полностью имеется
разводка .Канализация разведена по этажам,
подключена к септику. Вам понравился один
из наших проектов на сайте или интересуется
возможность строительства
индивидуального проекта? Вас интересует
строительство с применением льготной
ипотеки, средств материнского капитала? Вы
можете обратиться к нашим менеджерам,
они с удовольствием помогут создать проект,
сделают расчет и проконсультируют по всем
интересующим вопросам ????Если Вам не
подходит данный вариант дома, мы рады
предложить строительство дома под ключ в
различных форматах исполнения,
подходящих под Ваш бюджет. Вы можете
заказать типовой или индивидуальный
проект по Вашему желанию.











Move.ru - вся недвижимость России