

Дом за городом

79107092884

Некрасовский, саморядово

12 000 000 ₽

Некрасовский, саморядово

Шоссе

[Дмитровское](#) ~25 км от МКАД

Дом

Площадь участка

6 соток

Жилая площадь

130 м²

Площадь кухни

15 м²

Общая площадь

165 м²

Детали объекта

Тип сделки

Продам

Раздел

[Дома, дачи](#)

Строение

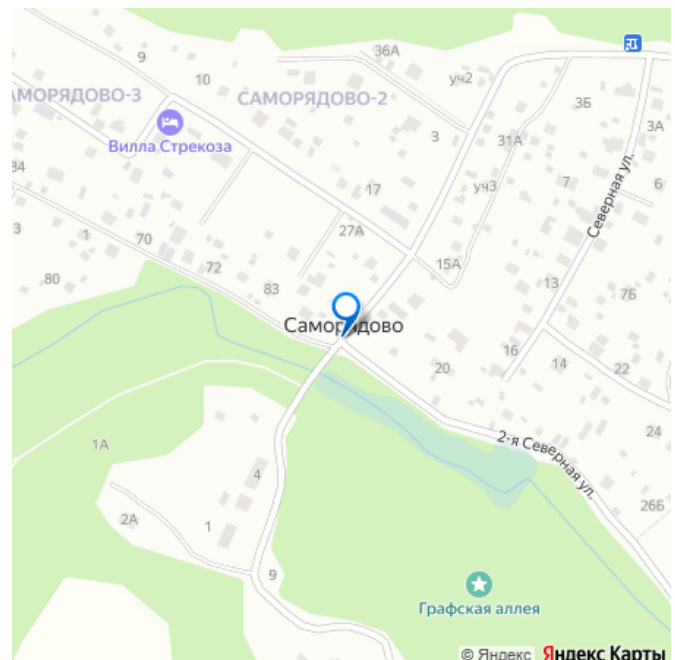
Деревянное

возможен торг, туалет в доме, душ в доме, отопление,
водопровод, канализация, электричество, ПМЖ

Описание

саморядово купить дом дмитровский район
Комфортный, практичный и стильный дом,
расположенный в обжитом поселке со всей

для заметок



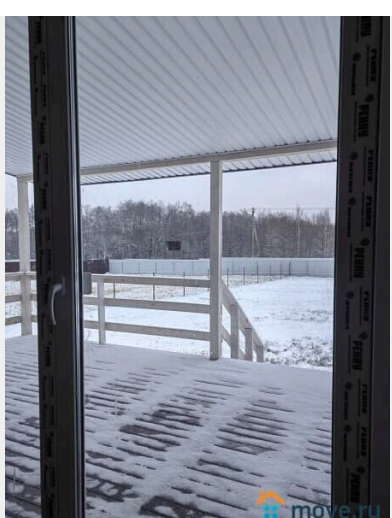
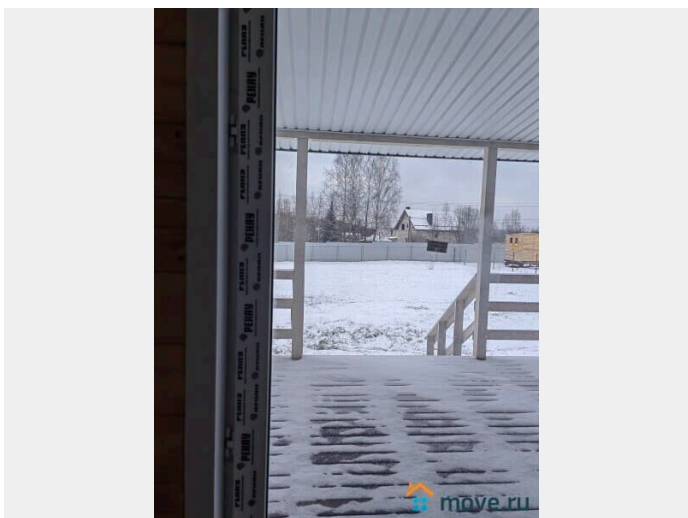
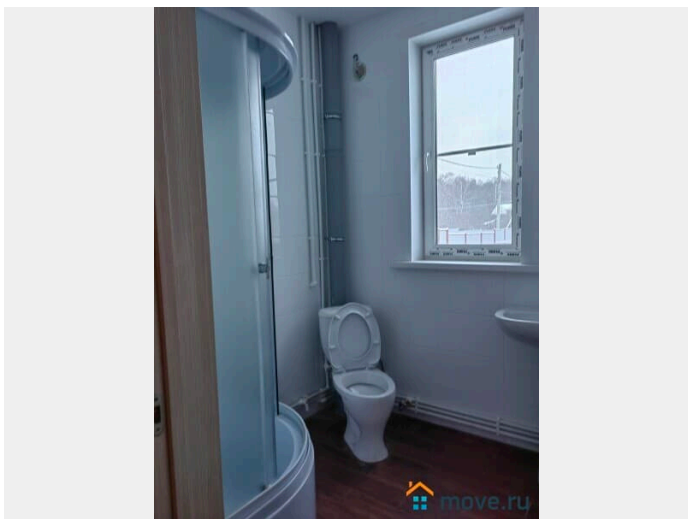
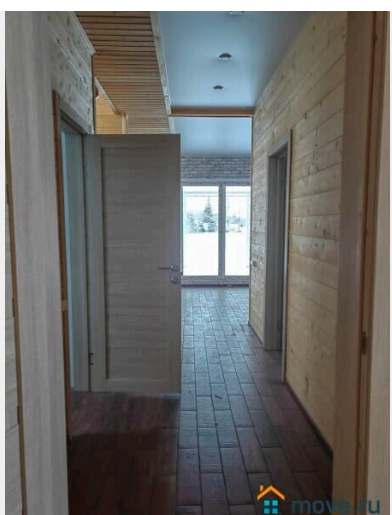
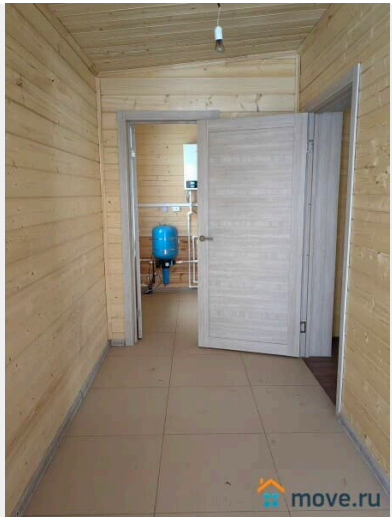
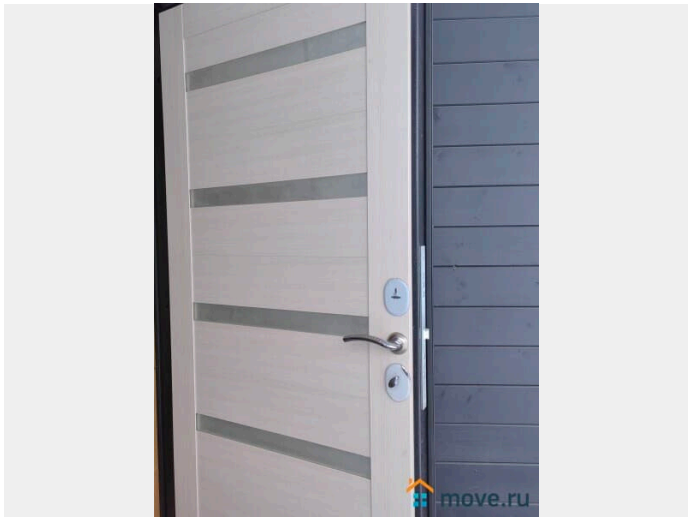
необходимой инфраструктурой. Дом сдается как полностью готовое решение для комфортной загородной жизни . Поселок окружает смешанный лес: сосны, ели и березы, всегда можно прогуляться за грибами. А так же прямо в 200 метрах каскад озер, где можно летом спокойно освежиться и позагорать! ИЖС, деревня Саморядово Дмитровский городской округ. Вся социальная и торговая инфраструктура рядом расположенного п. Некрасовский станция Татуар (2км). Удобная транспортная доступность - съезд на Дмитровское шоссе в 2 км, станция МЦД Катуар - благодаря ее наличию есть возможность добраться до Савеловского вокзала менее чем за 50 минут. Это идеальное место для тех, кто ценит комфорт, природу и быструю доступность к городу. Прекрасный, тёплый ,современный, зимний дом 165 кв.м с шикарной планировкой. Выполнен полностью из бруса 150 мм (оба этажа) на монолитном фундаменте (плита). Кровля- металл черепица. Утеплен (стены 150 мм., крыша/пол 200 мм). Теплый пол первого этажа. Плитка, ламинат. Планировка: На первом этаже расположены: открытая веранда, прихожая, бойлерная, санузел с душевой кабиной, огромная кухня-гостиная (с выходом на веранду), изолированная комната ;На втором этаже: холл, 3 спальни. Коммуникации: канализация- септик; водоснабжение- скважина, горячая/холодная вода; отопление , электро котел; эл-во -15 кВт. Газ по границе. Прямые договоры с МОЭСК и Мособлгаз; Участок 6 соток (можно увеличить 8,10) правильной формы, огорожен забором из проф. листа, калитка, установлены ворота, отсыпана парковка из щебенки. Поселок находится в районе городского типа Некрасовский, что позволяет

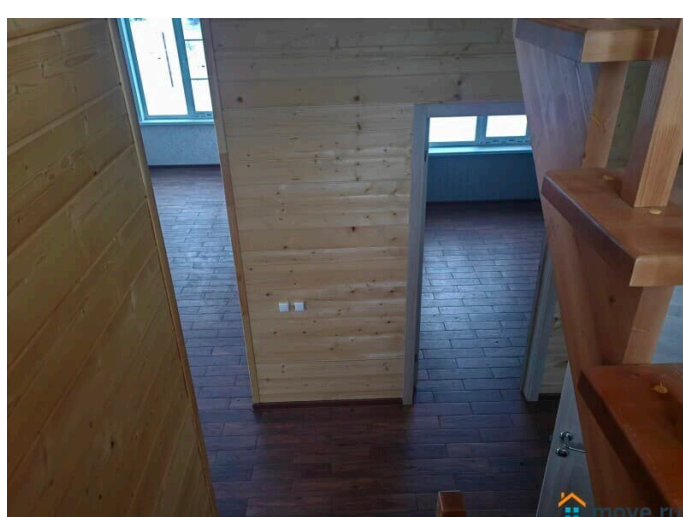
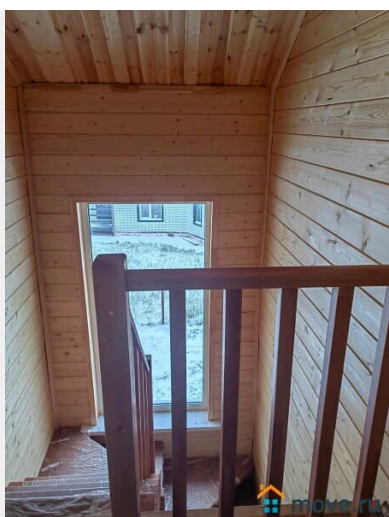
попасть в любое муниципальное учреждение за 5-10 минут: поликлиника, магазины, рестораны и т.д. А так же можно побаловать себя SPA на территории конно-спортивного комплекса «Максима парк», где располагается ультрасовременный фитнес-клуб: тренажерный зал, бассейн на 25 метров, баня, хамам, занятия йогой. Общеобразовательная государственная Школа расположена на улице Парковая 1. Государственный Детский сад №22 «Умка» расположен по адресу Ул.Маяковского 3А; Государственный Детский сад №52 «Чебурашка» расположен по адресу ул. Заводская 42. На машине 5 минут от посёлка. В 2024 году открывается новая современная школа на 1100 мест в деревне Сухарево.

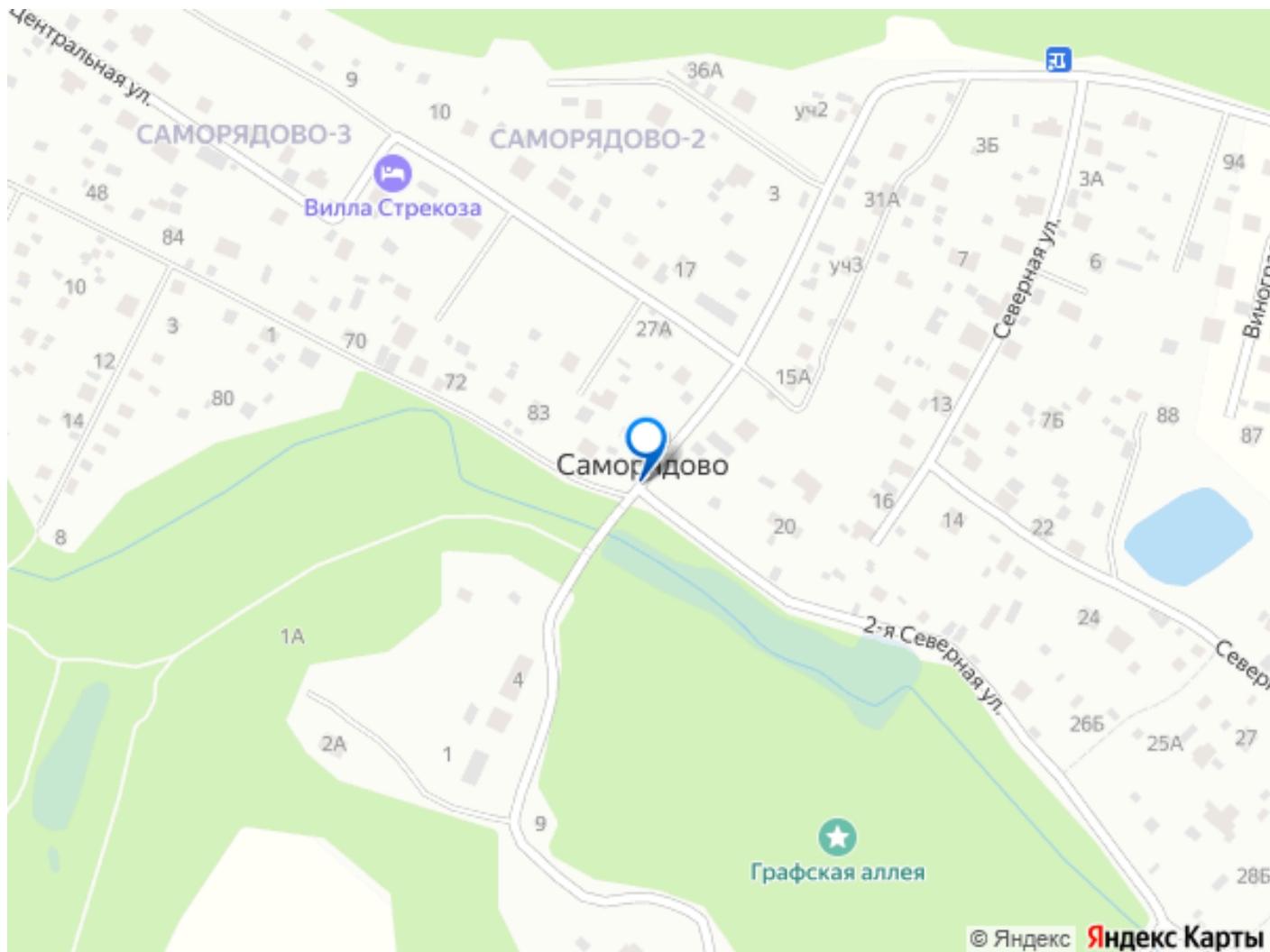












Move.ru - вся недвижимость России