

Дом за городом

79107092884

Некрасовский, саморядово

12 500 000 ₽

Некрасовский, саморядово

Шоссе

[Дмитровское](#)

Дом

Жилая площадь

130 м²

Площадь кухни

15 м²

Общая площадь

165 м²



Детали объекта

Тип сделки

Продам

Раздел

[Дома, дачи](#)

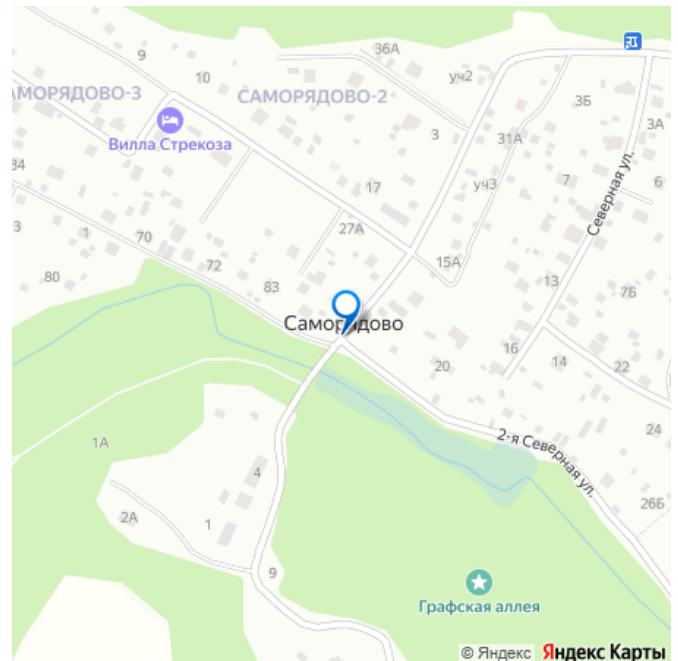
Строение

Блочное

туалет в доме, душ в доме, отопление, водопровод,
канализация, электричество, газ, ПМЖ

Описание

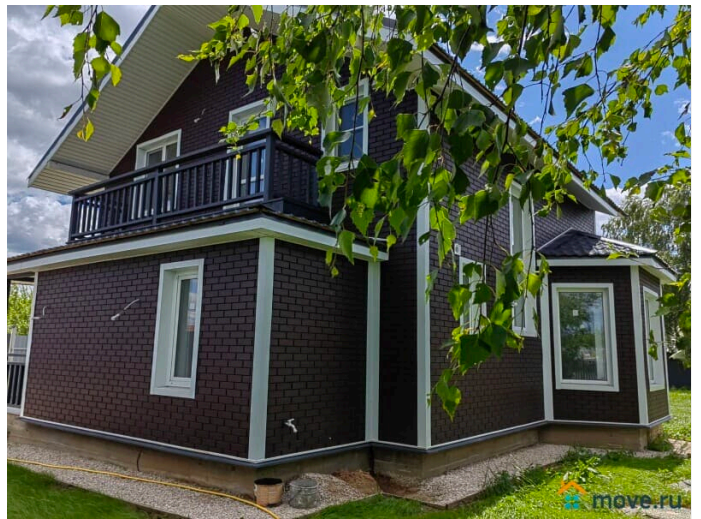
Купить дом в Подмосковье в деревне
Саморядово пос . Некрасовский Московской
области Дмитровское шоссе 25 км от Москвы
Продается оформленный дом под прописку
из пеноблока доступный для приобретения в



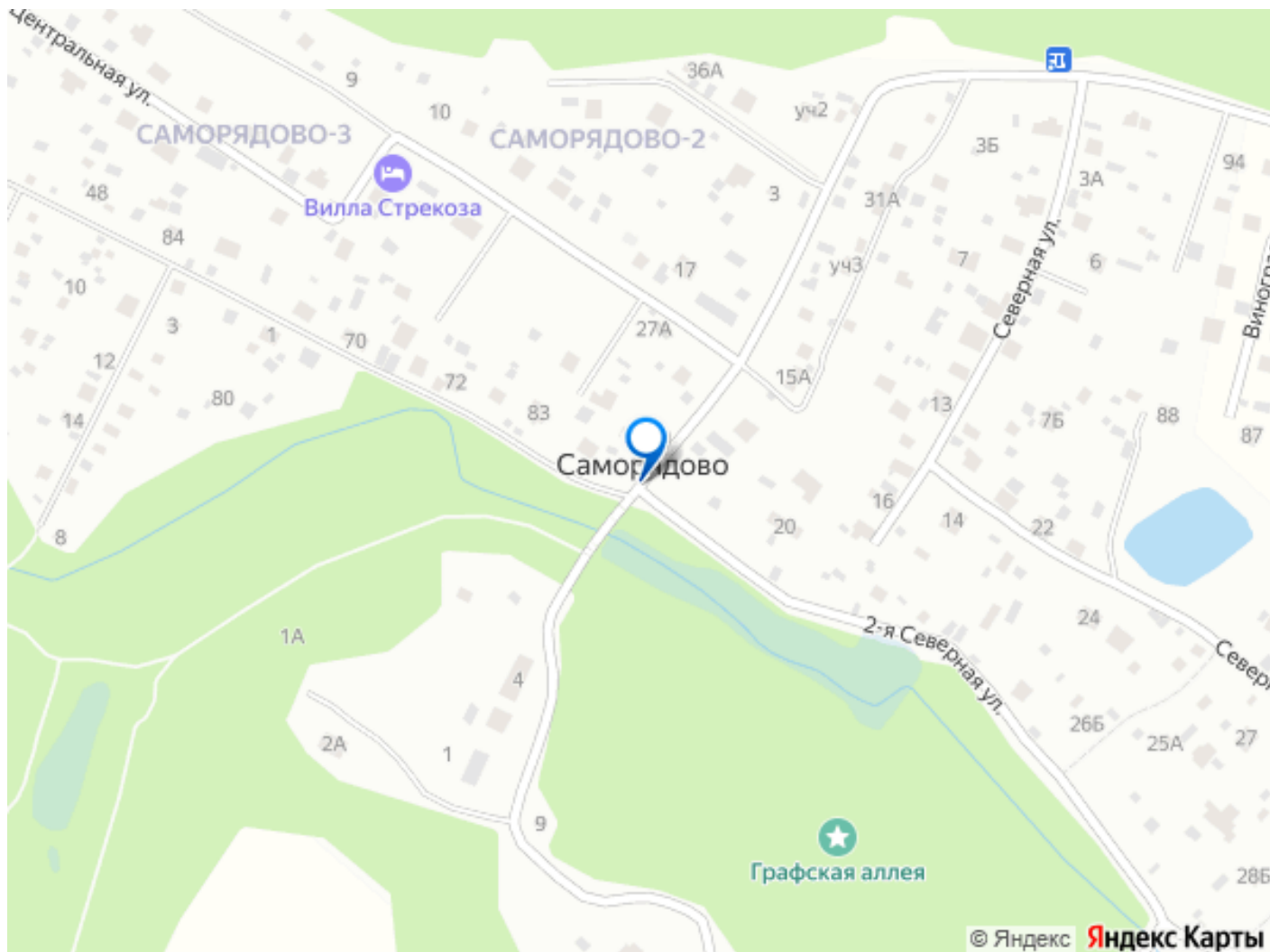
семейную и ИТ ипотеку. Полное юридическое сопровождение сделки! Московская область, Дмитровский городской округ, Некрасовский поселок, Хлебниково ,Лобня, Шереметьевская, Дмитровское шоссе 26 км от МКАД, Москва-Санкт-Петербург, М-11 шоссе 31 км от МКАД Новый уютный дом под ключ 165 кв.м вобжитом месте Дмитровского района не далеко от Москвы . Категория земли: земли населенных пунктов, благодаря чему земельный участок с жилым домом подходит под любой кредит, Семейную ипотеку, ипотеку с гос . поддержкой, реализацию Материнского капитала, Военную ипотеку, обычную ипотеку любых банков. Без удорожания в цене. Деревенские тариф на все виды коммуникаций. Нет никаких поборов и платежей как в поселке. Продается новый зимний дом для круглогодичного проживания. ? Удобные формы оплаты: ?? Наличный расчет или рассрочка ?? Безналичный перевод с полным оформлением ?? По договору подряда — если вы хотите построить дом из газоблока под заказ ?? Ипотека от 6% — по программе «Покупка новостройки» ?? Ипотека на строительство дома из газобетона — через эскроу-счет ?? Полное юридическое сопровождение Фундамент - монолитная плита.1 этаж- теплый пол. Дом из бруса 150 мм оба этажа . Отделка снаружи - сайдинг . Утепление дома - 100 мм Кровля - металл черепица, крыша утеплена. В доме сделана вся электрика , сантехника. Септик - переливной. Скважина. Электричество :15 квт . Тариф деревенский. Отопление. Газ магистральный по границе участка. Установлен котёл , по дому 1 этаж: теплый пол,2 этаж разведены батареи с антифризом. Сантехника вся установлена. Дополнительных вложений не требуется.

Внутренняя отделка - имитация бруса. Все
полы - плитка ,ламинат . Окна -
двухкамерные стеклопакеты, поворотн
откидные. Планировка дома: 1 этаж - тамбур,
кухня-гостиная с выходом террасу, спальня,
санузел. 2 этаж - 3 спальни , холл, санузел.
Жилая площадь дома - 165 м кв. 6-8 соток
земельный участок . Дом для
круглогодичного проживания. На участке
парковка на 2 машины. Продажа прямая от
собственника. Ипотека. Торг.









Move.ru - вся недвижимость России