

Загородный Мир

79154250348

для заметок

НИИ Радио, НИИ Радио

65 000 000 ₽

НИИ Радио, НИИ Радио

Шоссе

[Минское](#) ~35 км от МКАД

Коттедж

Жилая площадь

100 м²

Площадь кухни

20 м²

Общая площадь

216 м²



Детали объекта

Тип сделки

Продам

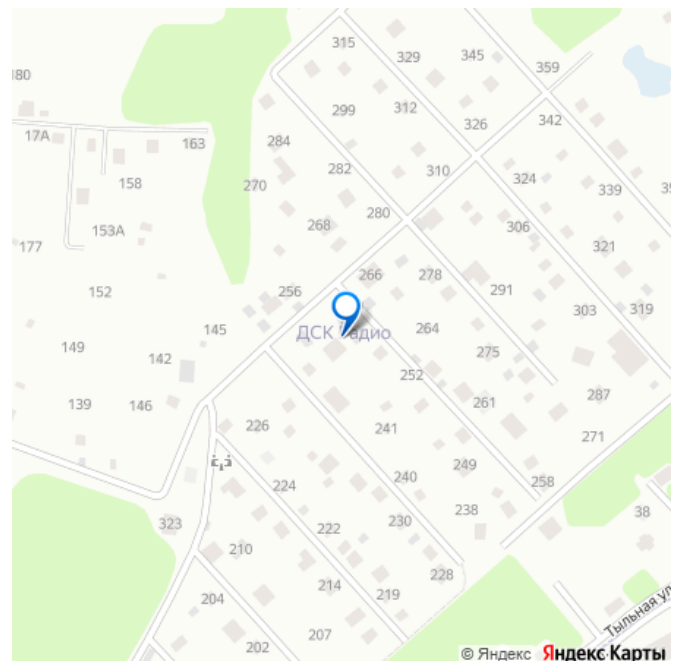
Раздел

[Дома, дачи](#)

Строение

Блочное

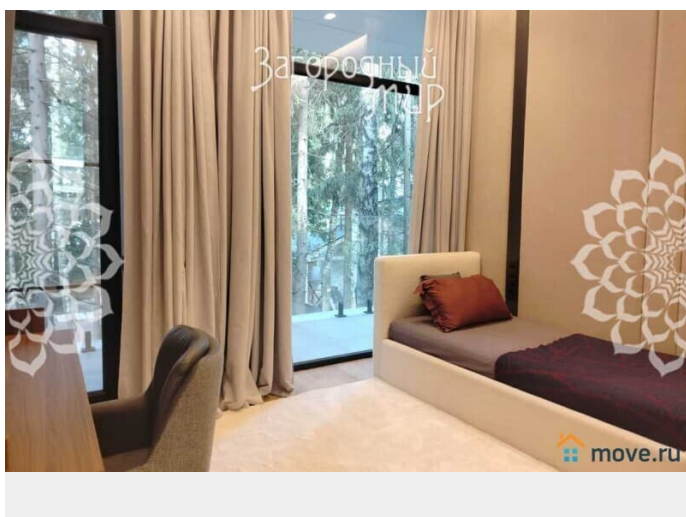
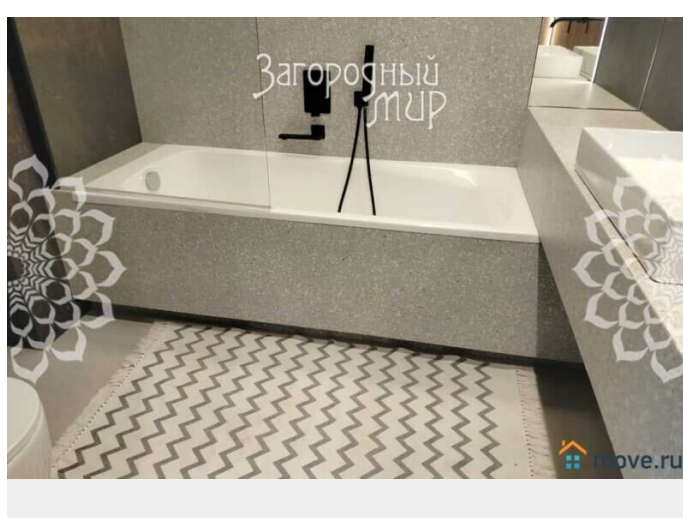
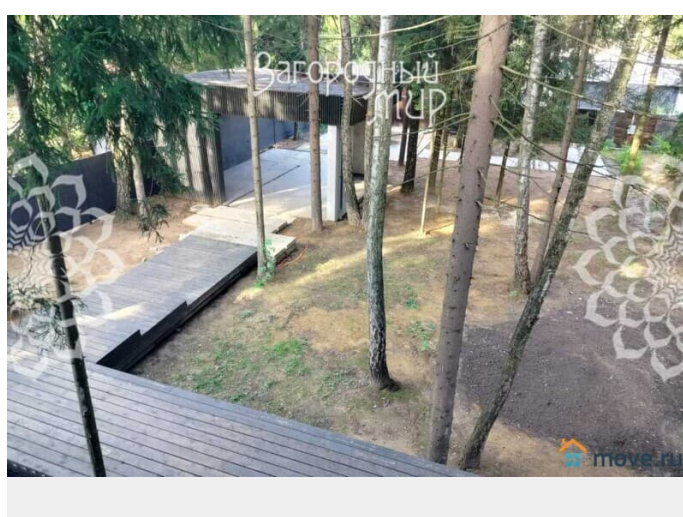
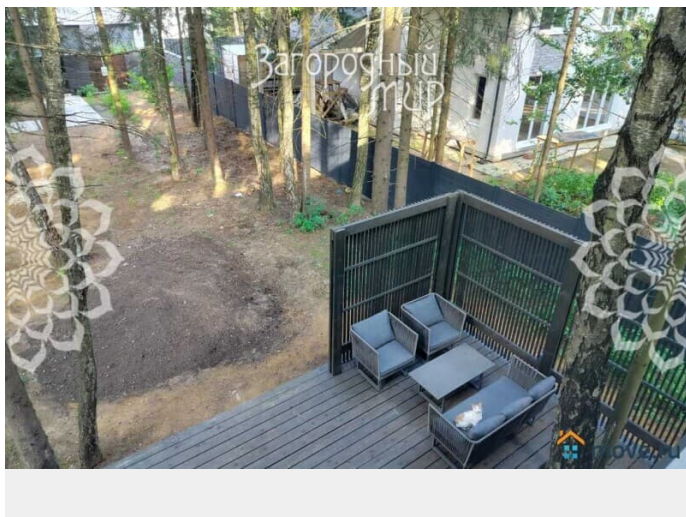
туалет в доме, душ в доме, кухня, отопление, водопровод,
канализация, электричество, газ, ПМЖ

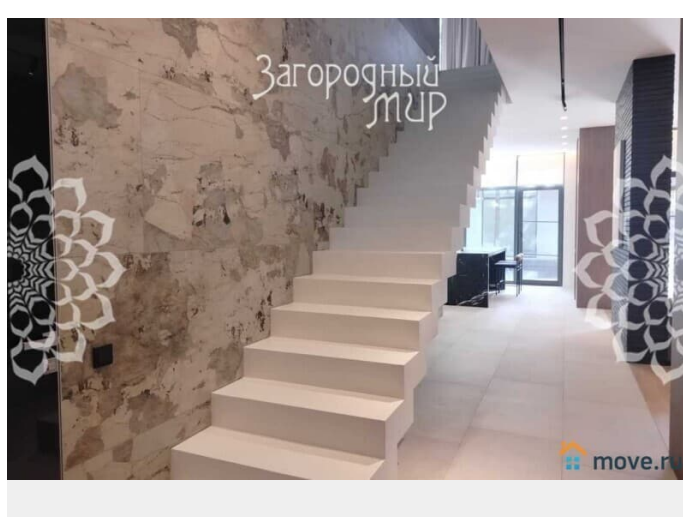
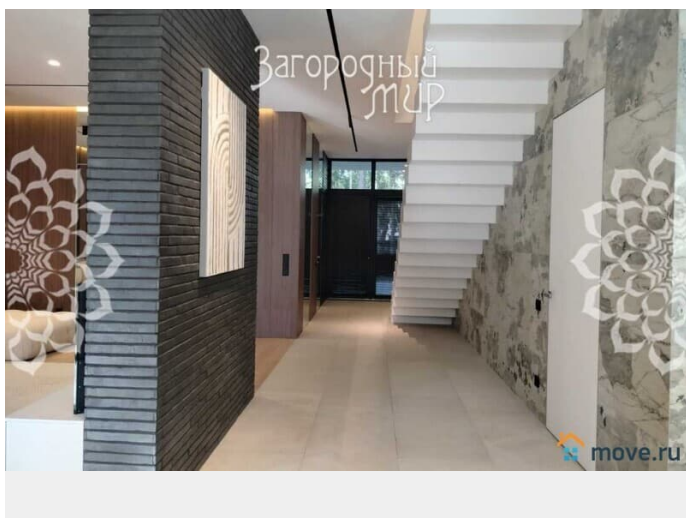
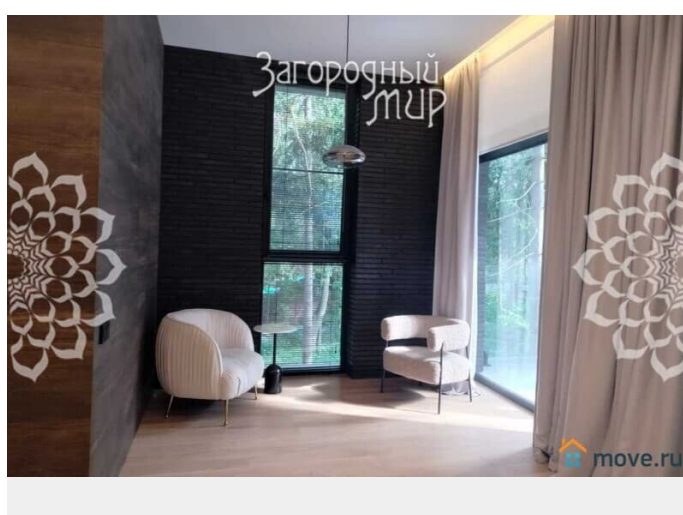
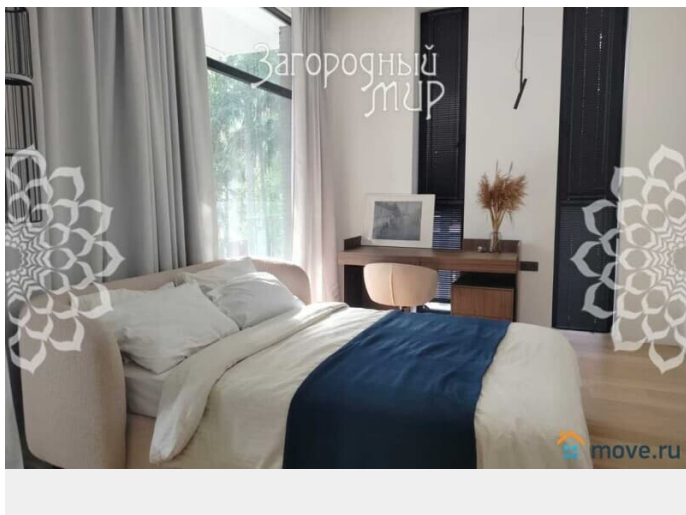
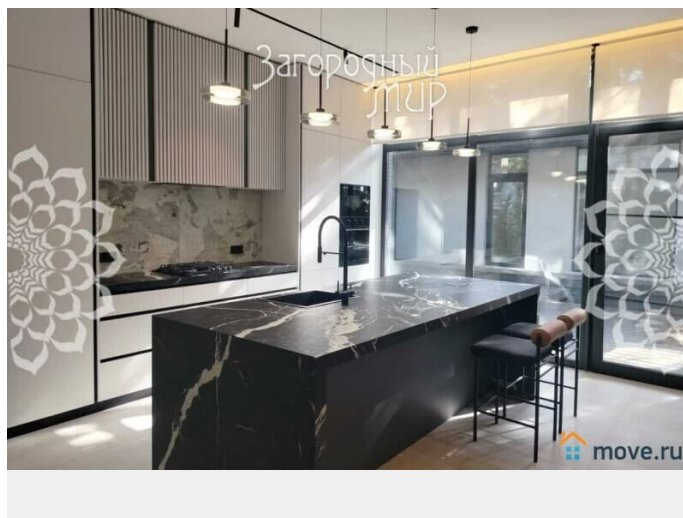
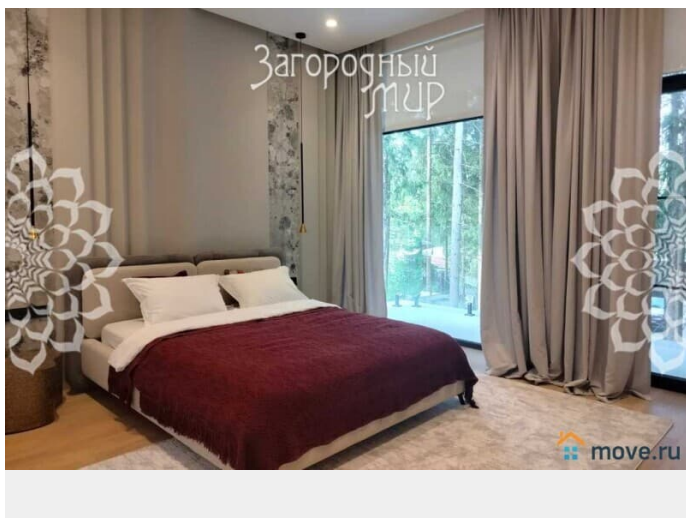


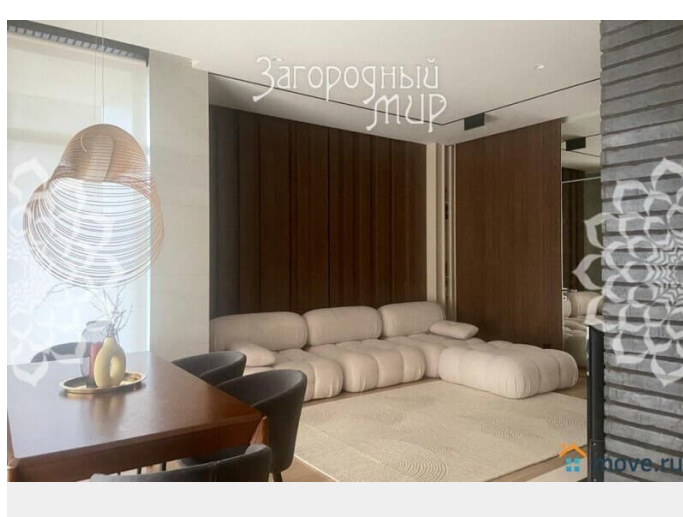
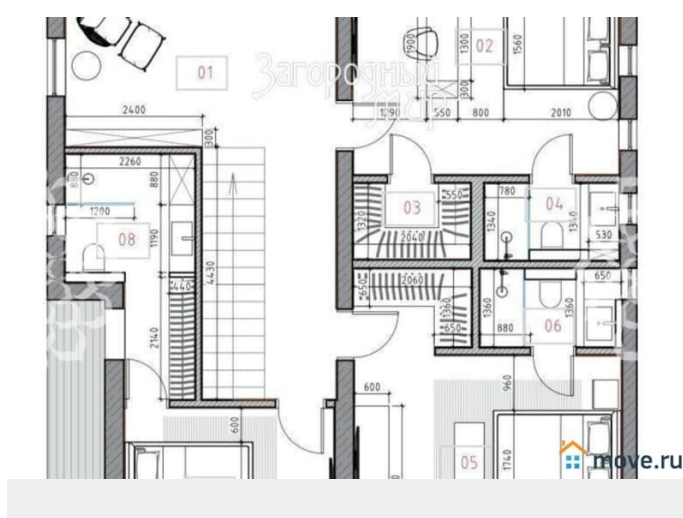
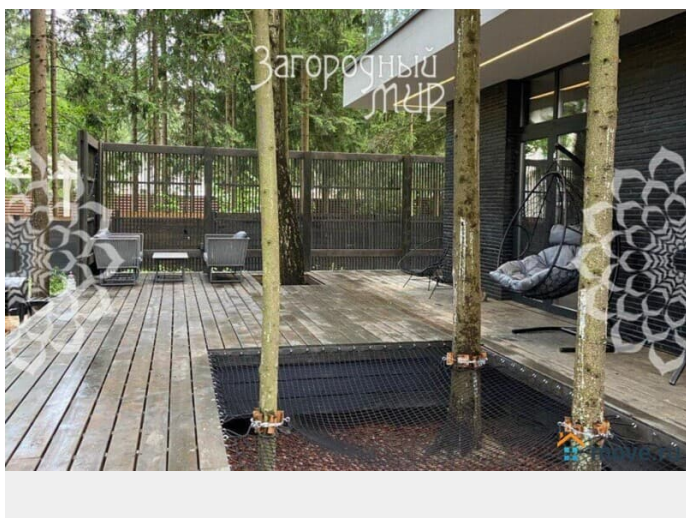
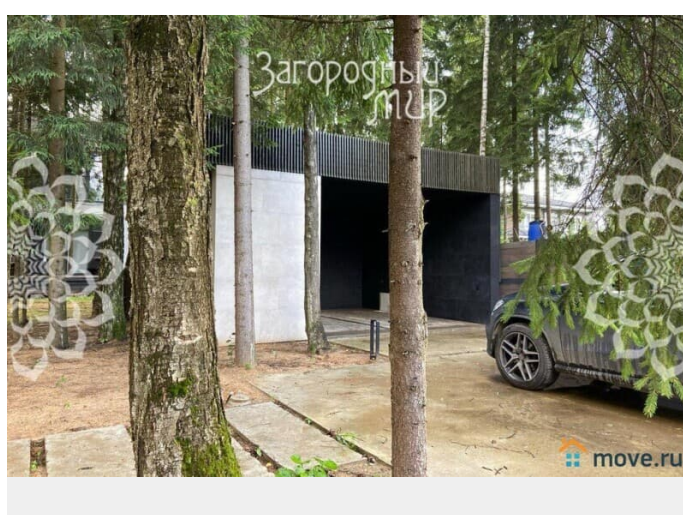
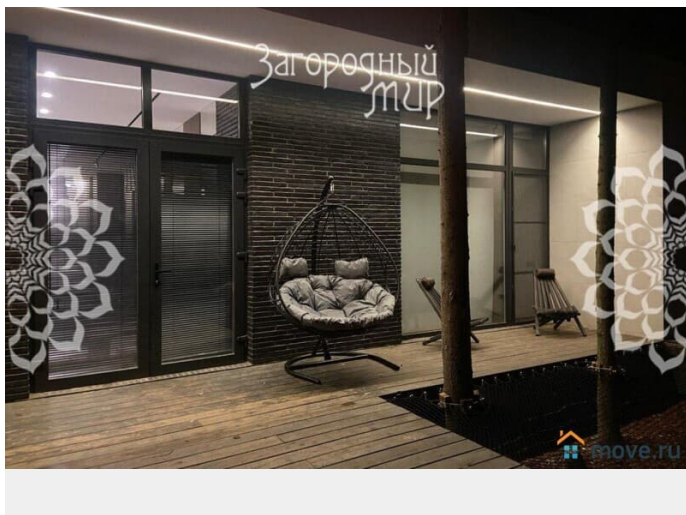
Описание

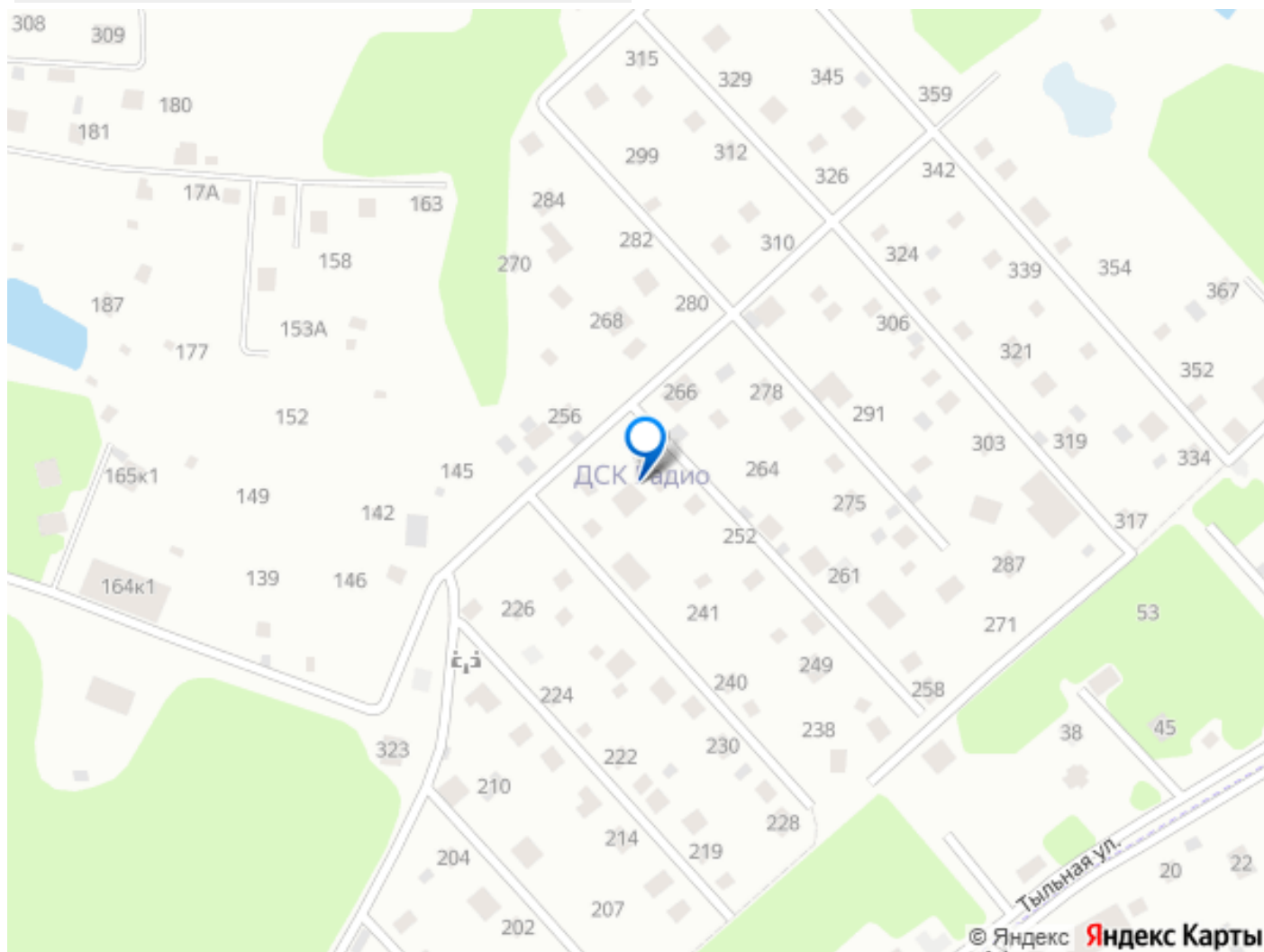
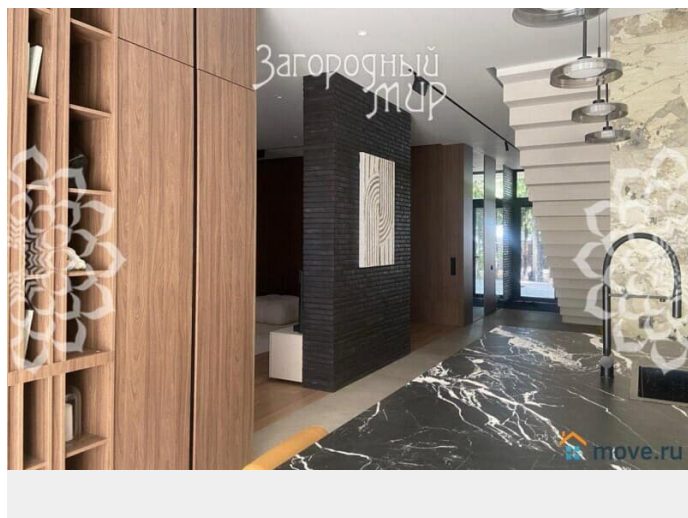
69106. Минское ш., 35 км от МКАД, НИИ Радио. Новый современный дом из газосиликатных блоков, 216 кв.м в новом закрытом коттеджном поселке, с отделкой "под ключ". Внешняя отделка -

крупноформатный керамогранит, ригельный камень, утепление толщиной 150 мм. У дома кровля - мембрана (можно сделать эксплуатируемую крышу), окна - двойные стеклопакеты. В доме 3 спальни с гардеробными и санузлами, гостиная-столовая, полностью оборудованная кухня, кабинет. Дом полностью меблирован, вся мебель сделана на заказ. Высокие потолки, панорамные окна, выход из каждой комнаты на просторные крытые террасы из натуральной лиственницы, функциональная мебель от потолка до пола, много мест для хранения. Теплые водяные полы по всему дому. Различные сценарии освещения: светильники, светодиодная лента, магнитные треки, подсветка рабочих зон, архитектурная линейная подсветка фасада и террас. Умные ролевые электрошторы и электрокарнизы. Участок 12,5 соток. На участке баня-гостевой дом 40 кв.м, просторная беседка, навес для двух автомобилей, открытая парковка, растут взрослые сосны и ели. Коммуникации: газ магистральный, электричество 30 кВт, артезианская скважина, септик. Высокоскоростной интернет. Умный домофон Hikvision. Вход без ключа. Дверь открывается удалённо. Технология Face ID. Коды с временным онлайн-ключом для гостей. Поселок расположен далеко от трасс, в окружении леса. Въезд через автоматические ворота. Солидное окружение. Освещенные улицы. Рядом вся инфраструктура пос. Калининец и Тарасково. Ходит общественный транспорт.









Move.ru - вся недвижимость России