

🕒 Создано: 19.06.2025 в 16:43

Обновлено: 05.01.2026 в 11:35

Геннадий

79265915948

Нижнее Мячково, улица Центральная, д. 5

3 700 000 ₽

Нижнее Мячково, улица Центральная, д. 5

Улица

[улица Центральная](#)

Шоссе

[Новорязанское](#) ~20 км от МКАД

Квартира

Количество комнат

2

Высота потолков

2.7 м

Жилая площадь

30 м²

Площадь кухни

10 м²

Общая площадь

50 м²

Этаж

3/3

Детали объекта

Тип сделки

Продам

Раздел

[Квартиры](#)

Строение

для заметок

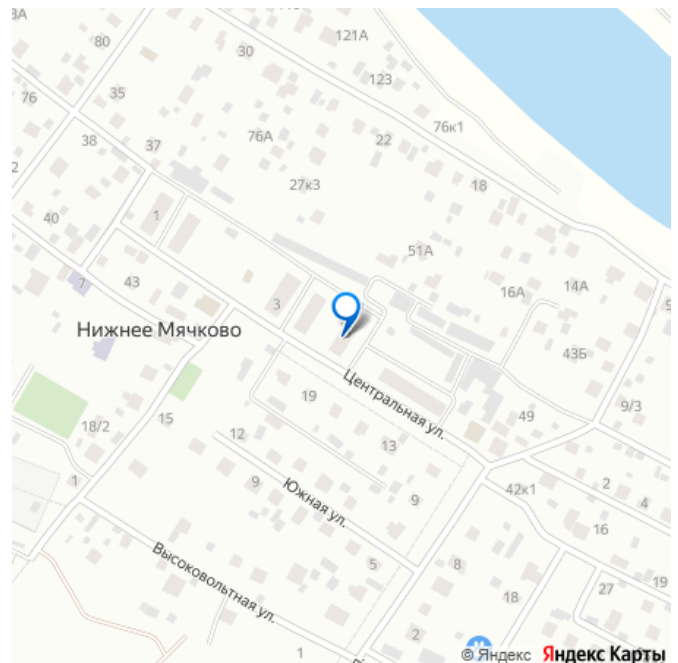


Тип комнат	Панельное
Тип балкона	раздельные
Тип санузла	лоджия
Покрытие пола	раздельный
Вид из окна	ламинат
Ремонт	во двор
Год постройки	косметический
Покупка в ипотеку	1974 г.
	да

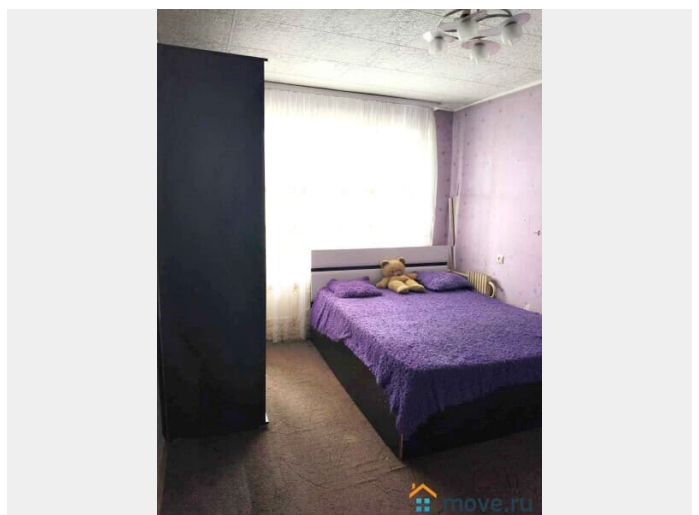
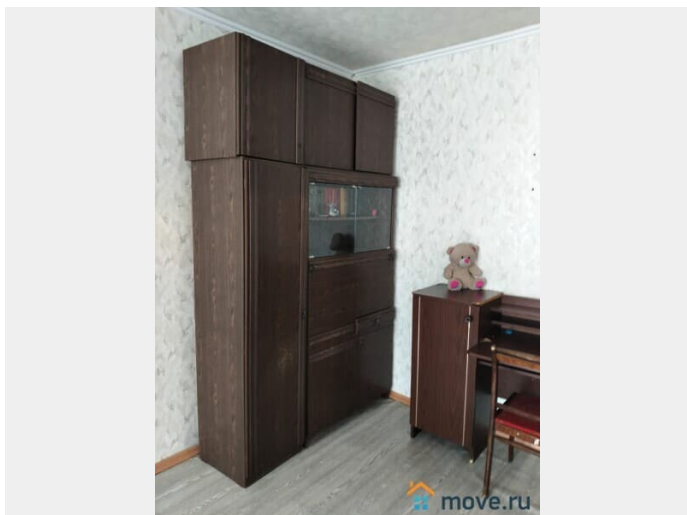
возможна ипотека, возможен торг, телефон, интернет, парковка

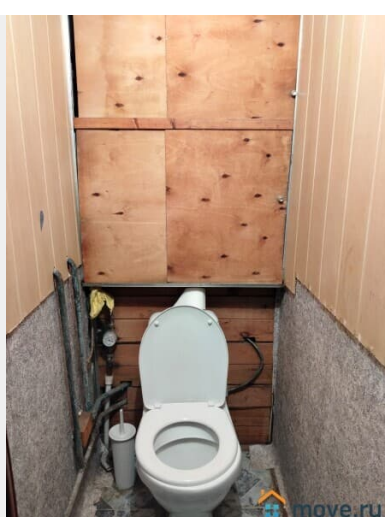
Описание

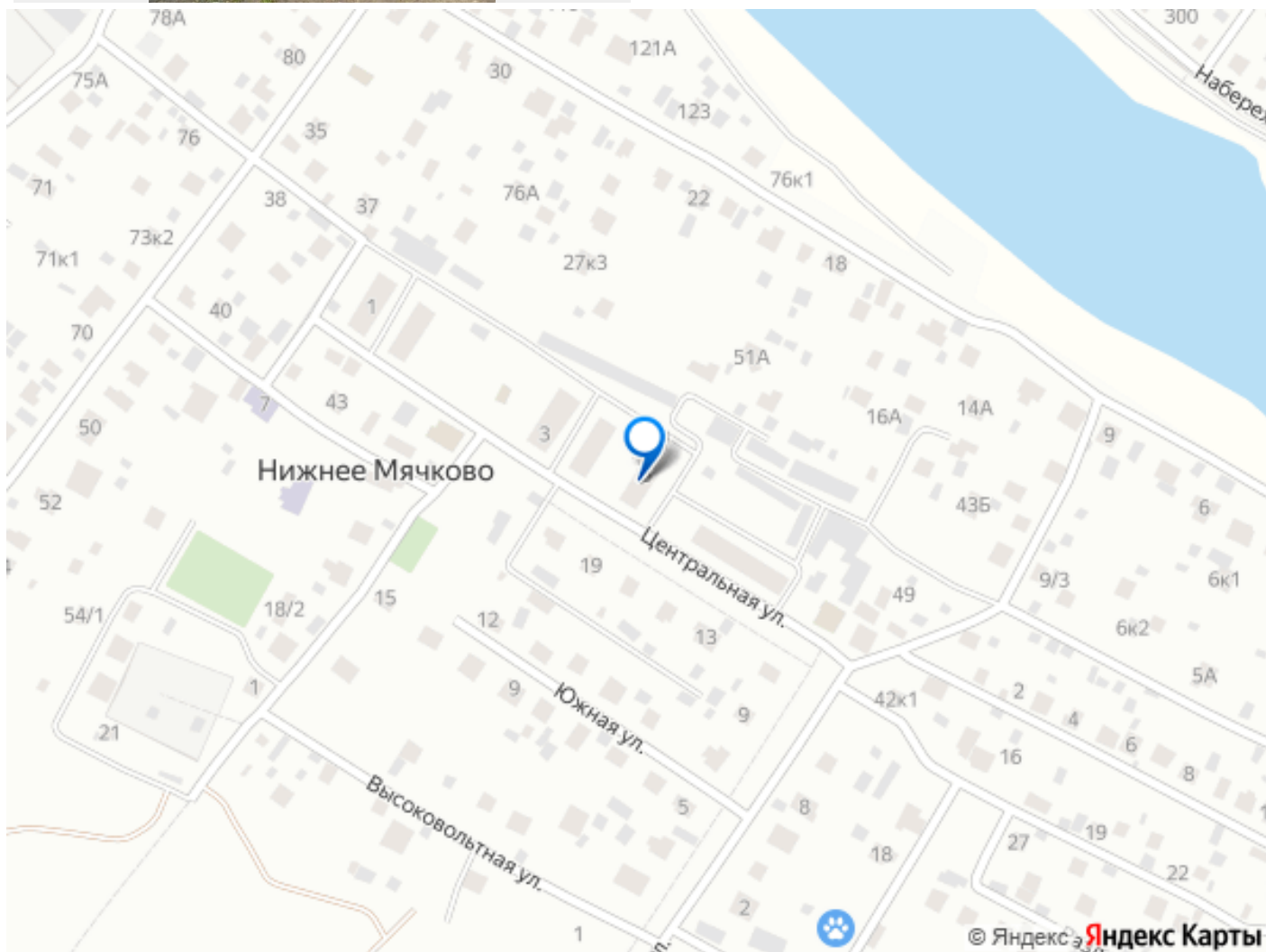
Двухкомнатная квартира 50 квм в деревне Нижнее Мячково. 20 км от МКАД. Адрес: Московская область, Раменский район, деревня Нижнее Мячково, дом 5. Хороший ремонт. Проезд по Новорязанскому шоссе или Каширскому шоссе и по Володарскому шоссе. Удобно как для проживания, так и под инвестиционный проект. Квартира 50 кв.м. расположена на 3 этаже 3 этажного панельного дома. Жилая: 30 квм, общая 50 квм. Квартира уютная и ухоженная на светлой стороне. Лоджия, газовая плита. Доброжелательные соседи, в подъезде чисто. Перед окнами квартиры можно использовать



несколько соток земли для выращивания фруктов и овощей (соседи не против). Есть холодильник, стиральная машина, ТВ. В 5 минутах ходьбы школа, спортивный клуб, библиотека, поликлиника, фермерский рынок, магазины и фермерский рынок в шаговой доступности, горнолыжный курорт и фитнес центр с бассейнами, Боровской лесопарк, река Москва (250 м), Пахра, озеро с пляжем и местами для барбекю. По соседству располагаются населенные пункты: Верхнее Мячково, Каменное тяжино, Жуково, Еганово, Белый берег, Андреевское, Зеленая слобода, Щеголево, Редькино, Чулково, Заозерье, Островцы, Михайловская слобода. Остановка 500 метров от дома. Транспортное сообщение - маршрутки и автобусы от станции метро Котельники и Домодедовская (30-40 мин в пути до участка). Возможна продажа по ипотеке, материнский капитал, торг уместен.







Move.ru - вся недвижимость России