

Геннадий

79265915948

Нижнее Мячково, улица Центральная, д. 82

18 950 000 ₽

Нижнее Мячково, улица Центральная, д. 82

Улица

[улица Центральная](#)

Шоссе

[Новорязанское](#) ~20 км от МКАД

Дом

Жилая площадь

200 м²

Площадь кухни

30 м²

Общая площадь

480 м²

Детали объекта

Тип сделки

Продам

Раздел

[Дома, дачи](#)

Строение

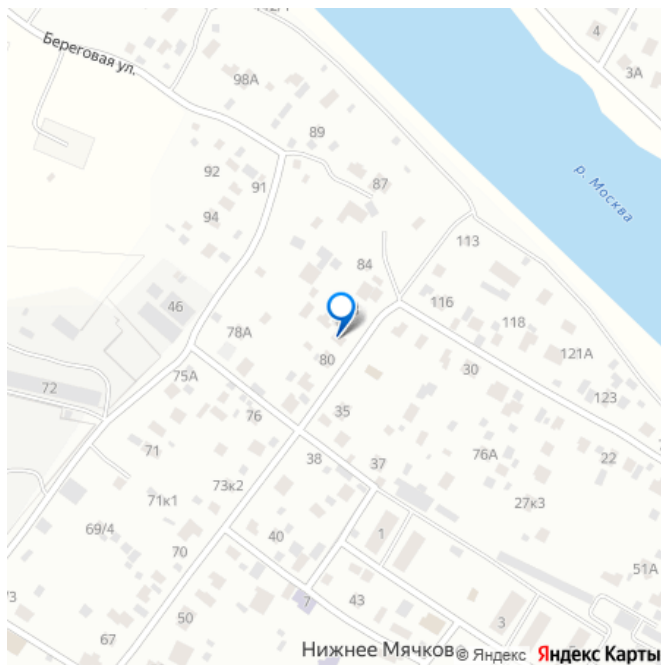
Кирпичное

возможен торг, кухня, отопление, водопровод, канализация,
электричество, газ, ПМЖ

Описание

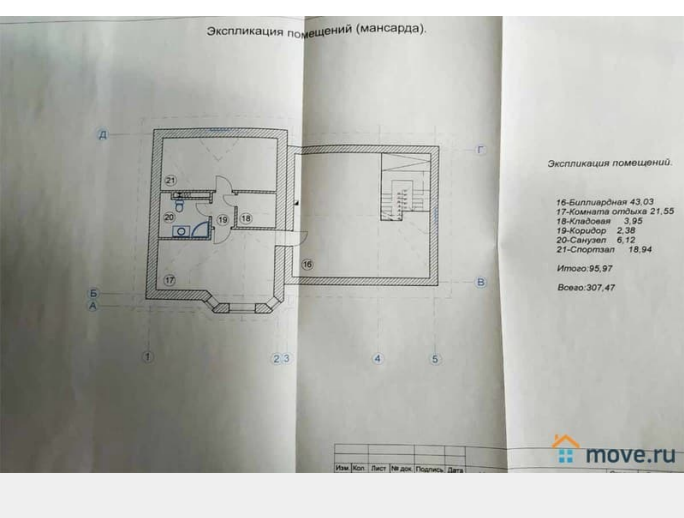
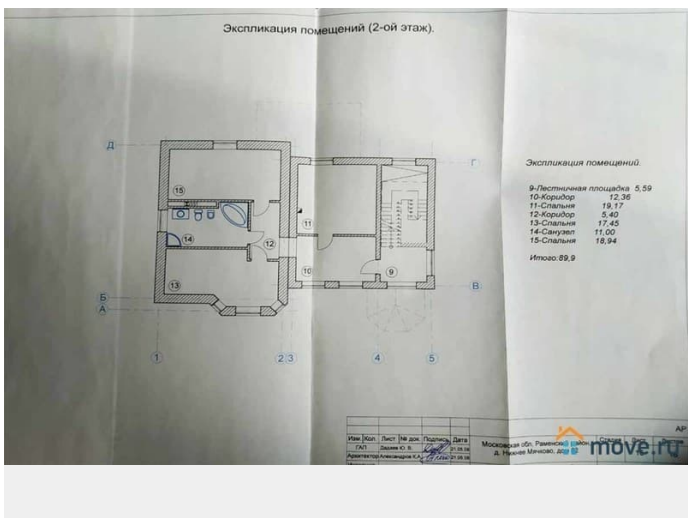
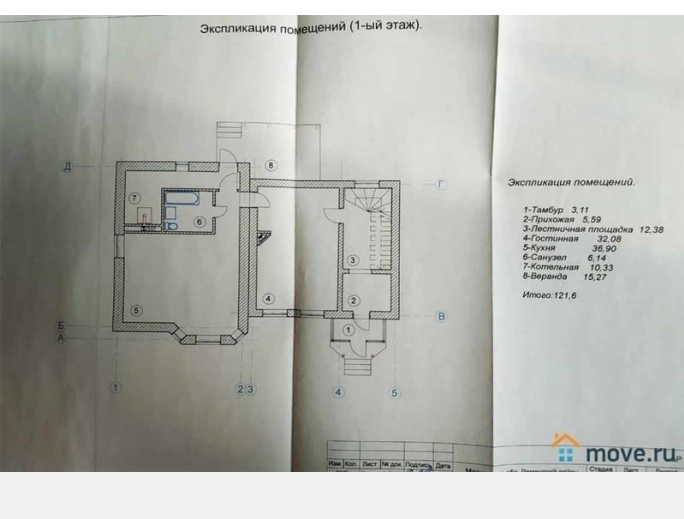
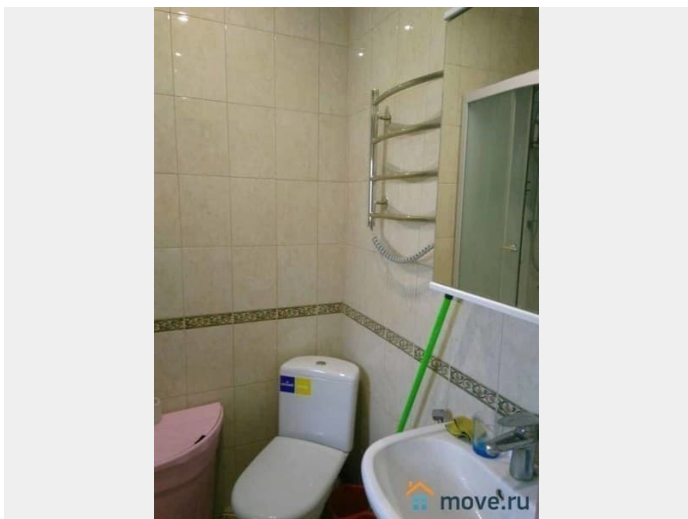
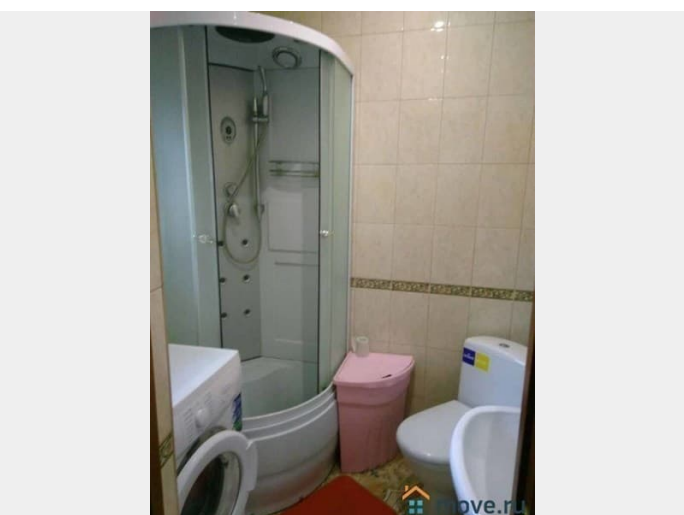
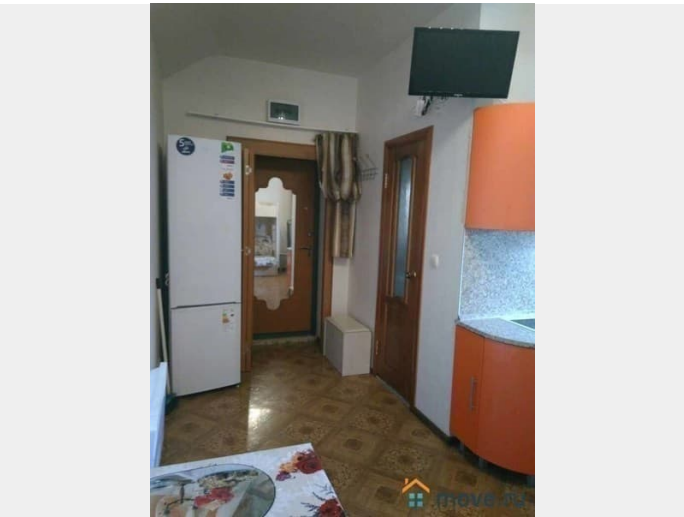
Дом 308 квм. с подвалом (72 квм) плюс
отдельностоящий гостевой дом 100 квм на

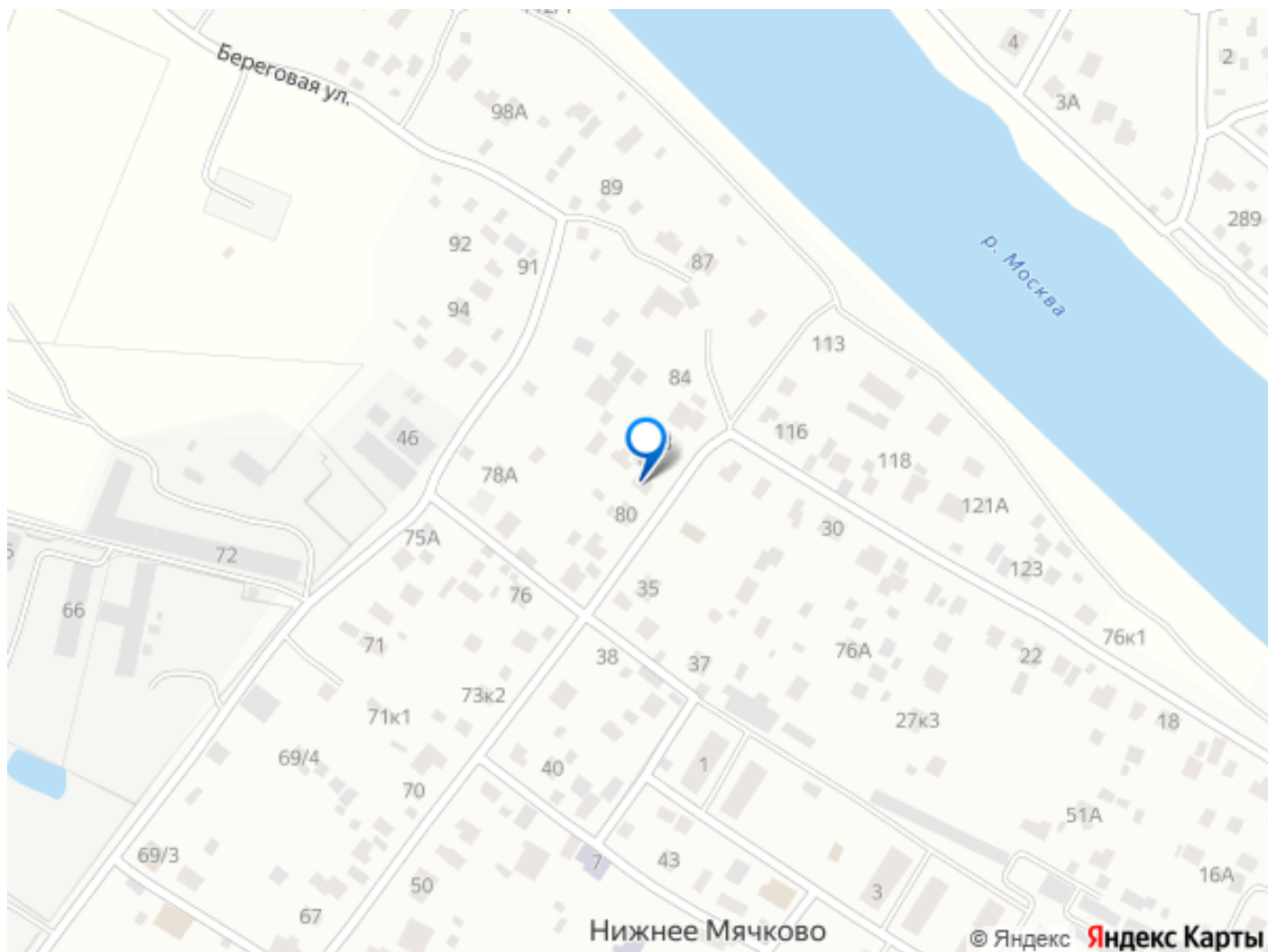
для заметок



участке 15 соток 20 км от МКАД проезд по Новорязанскому шоссе в деревне Нижнее Мячково. В доме 3 этажа. Выполнен по разработанному проекту. Локация дома - пересечение Москвы реки и Пахры в 100 метрах от реки Москвы. Электричество 20 квт, газ по границе участка, центральное водоснабжение, канализация. Гостевой дом выполнен под ключ и меблирован. Доброжелательные соседи, многие круглогодичного проживания. В шаговой доступности: озеро с рыбалкой и пляжем, река Москва, грибной лес, луга и поля, в соседней деревне горнолыжная база Чулково, фитнес центр с большим двухзонным бассейном Чулково-клуб, детские и спортивные площадки. В соседних населенных пунктах Чулково, поселок Володарского и Константиново располагаются детские сады, школы, клиники, фермерский рынок. Близлежащие города: Жуковский, Раменское. Транспортное сообщение - маршрутки и автобусы до станции метро Котельники (30-45 мин.) и Домодедовская (40-50 мин в пути до участка). До ж/д станции "Кратово" (город Жуковский) 20 минут езды на маршрутке. 20 минут езды до аэропорта Жуковский. Возможна продажа по ипотеке, торг возможен. Объявление актуально пока висит.







Move.ru - вся недвижимость России