

Создано: 17.08.2024 в 12:33

Обновлено: 13.01.2026 в 11:55

**Нижнее Шахлово, заповедный берег, д.
269**

1 099 999 ₽

Нижнее Шахлово, заповедный берег, д. 269

Земельные участки

Площадь участка

9.5 соток

Детали объекта

Тип сделки

Продам

Раздел

[Земельные участки](#)

Описание

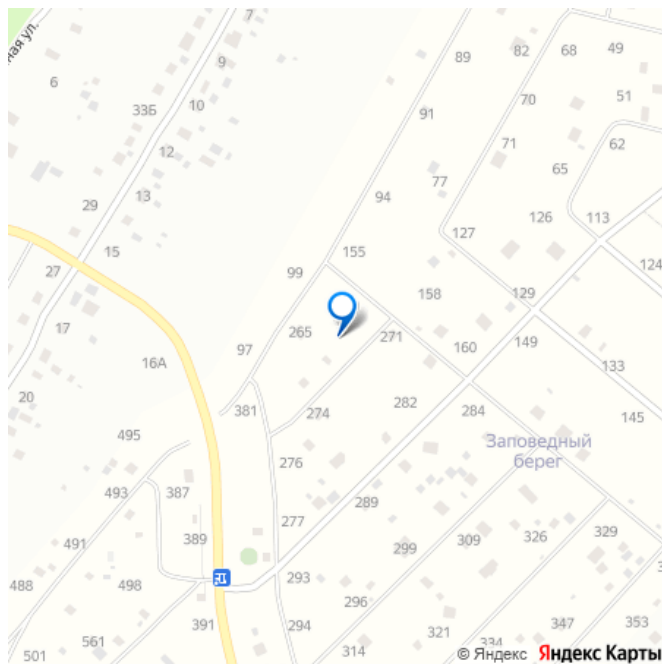
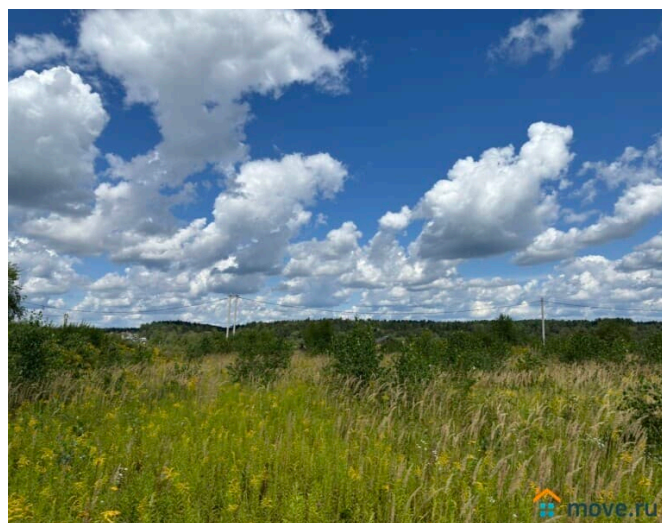
Калужское шоссе, 85 км от МКАД,
Серпуховский район, Нижнее Шахлово, КП
«Заповедный берег». ИЖС. ПМЖ. Продаётся
земельный участок 9.5 соток, расположенный
в КП «Заповедный берег». Участок
правильной формы, размером 34 х 26 метров,
не имеет уклона. К участку круглогодичный
подъезд (асфальт крошка). Участок огорожен
(сетка рабица). Вид разрешенного
использования: "Дачное строительство".
Категория земель: сельхоз Коммуникации:
электричество свет по границе участка. Срок
владения: более 5 лет. Один взрослый
собственник. Есть возможность приобрести
часть участка размером 40 соток. Удобная
транспортная доступность: автобусная
остановка (500 м) и ж/д станция Серпухов.

<https://move.ru/objects/9260514951>

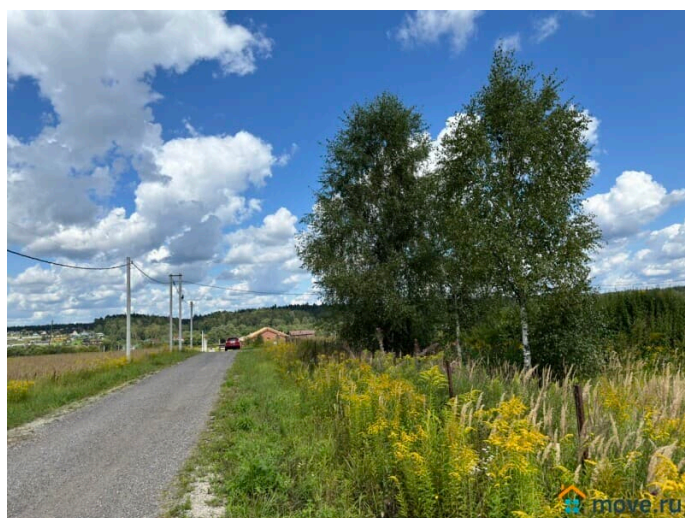
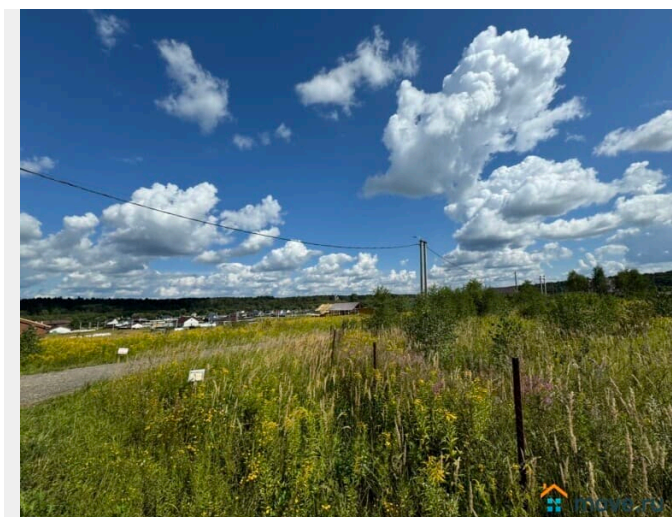
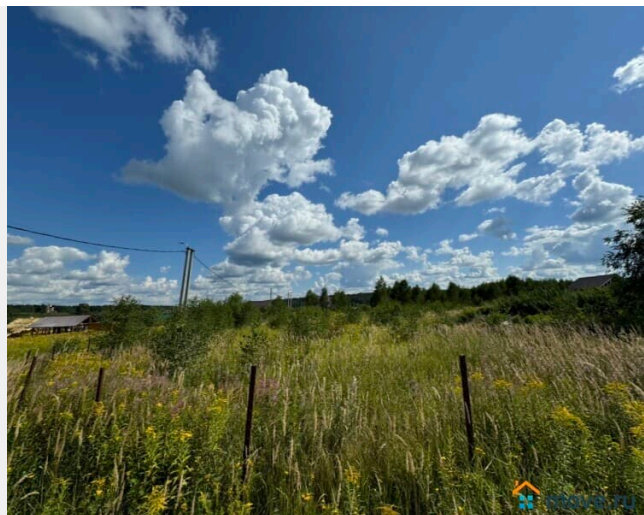
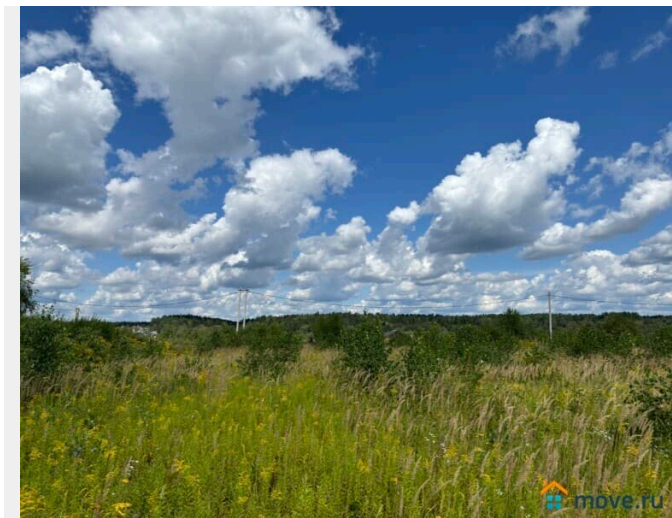
**Лыфарь Денис Сергеевич, ООО «Новая
Жизнь»**

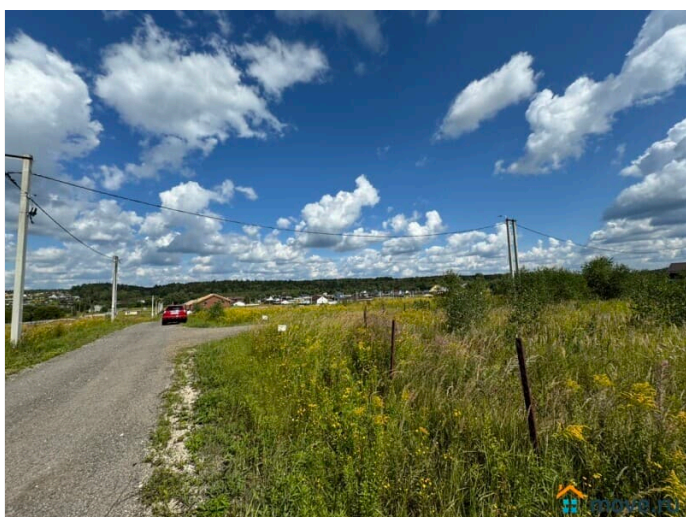
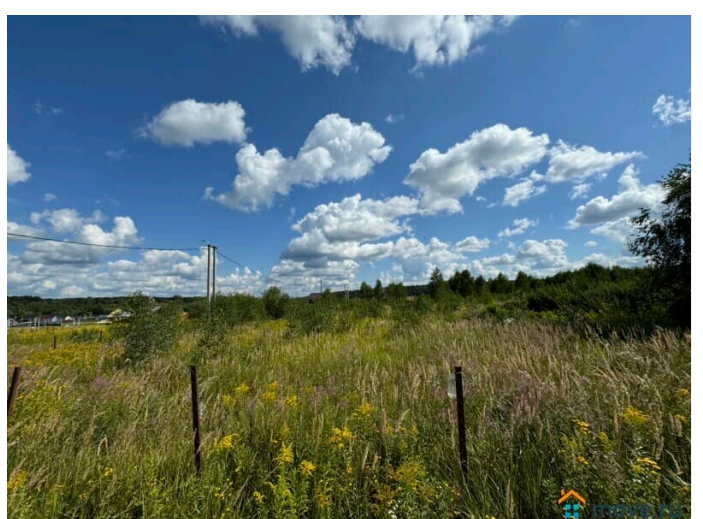
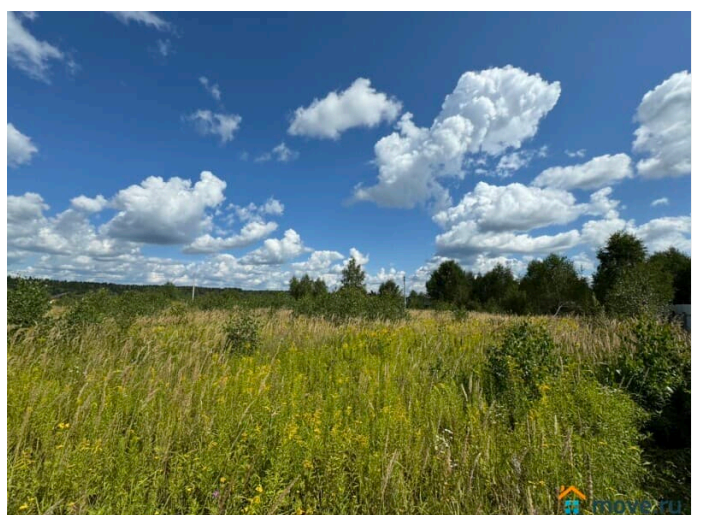
79250445044

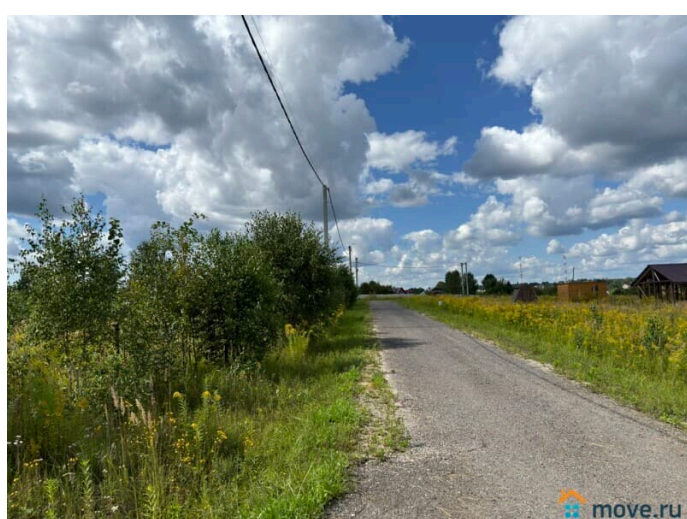
для заметок

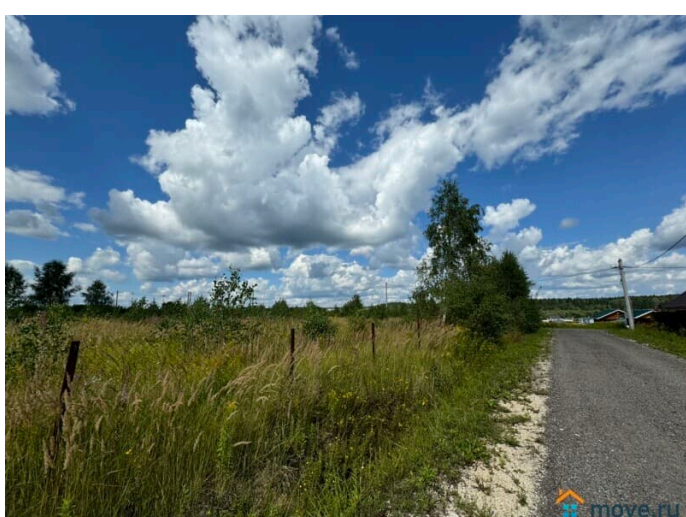


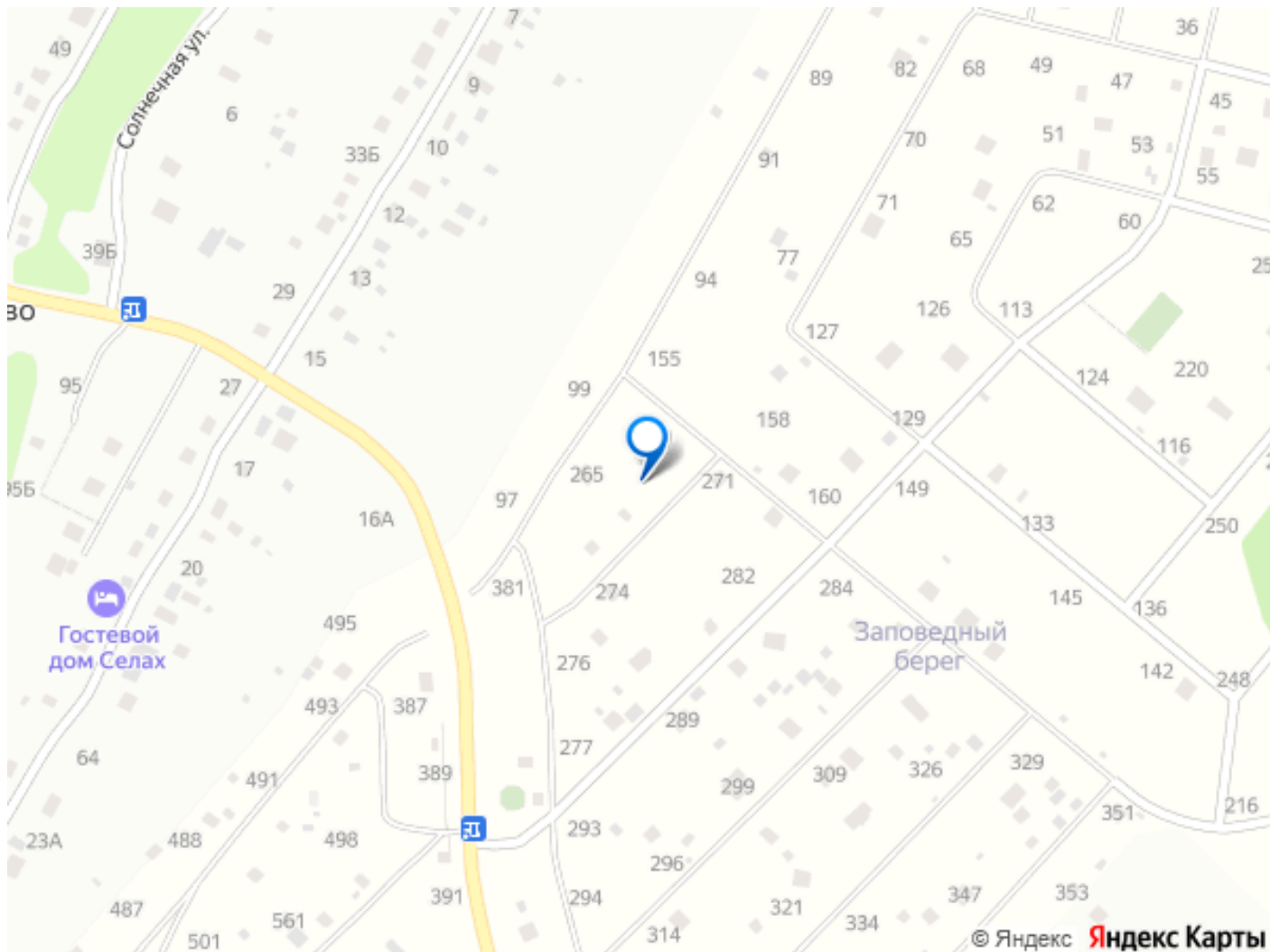
Доехать можно по Калужскому шоссе, так же по Симферопольскому шоссе. Рядом имеется развитая социальная инфраструктура: продуктовые магазины. Агентство Недвижимости ООО «Новая Жизнь». Быстро! Надежно! Честно!











Move.ru - вся недвижимость России