

🕒 Создано: 05.06.2025 в 22:39

🔄 Обновлено: 03.04.2026 в 23:33

Данилин Эдуард

79771103737

Никольское, Сургутская, д. 44

44 700 000 ₽

Никольское, Сургутская, д. 44

Округ

[ТАО, район СП Вороновское](#)

для заметок

Коттедж

Жилая площадь

660 м²

Площадь кухни

22.5 м²

Общая площадь

830 м²



Детали объекта

Тип сделки

Продам

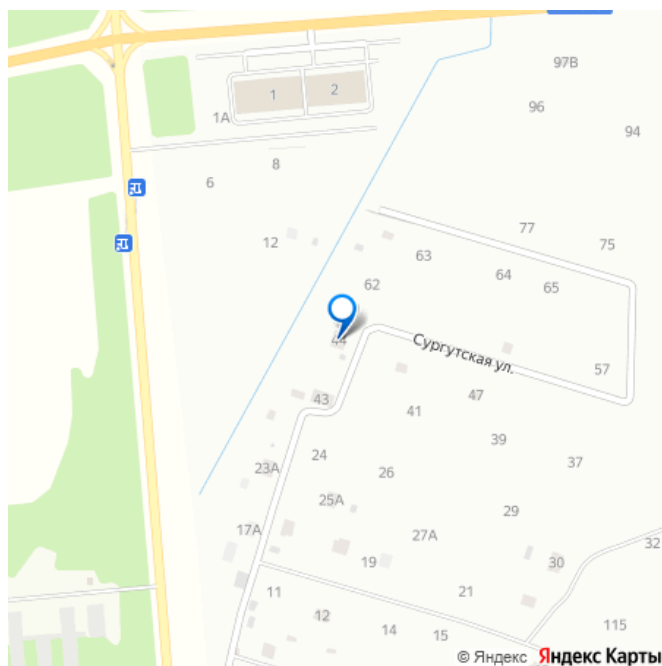
Раздел

[Дома, дачи](#)

Строение

Кирпичное

возможен торг, туалет в доме, душ в доме, кухня, баня/сауна, отопление, водопровод, канализация, электричество, газ, ПМЖ

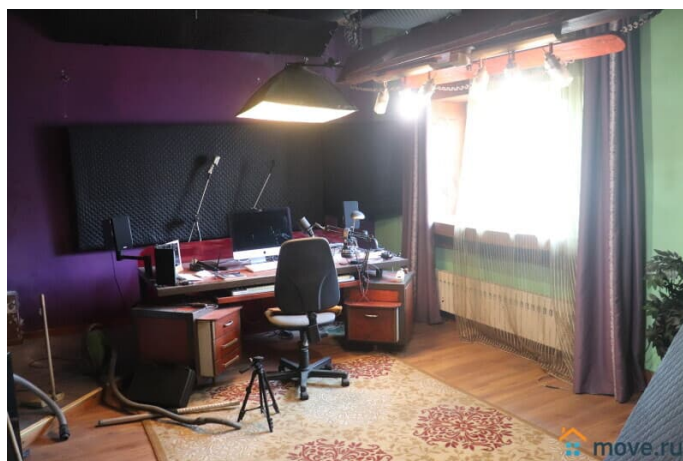


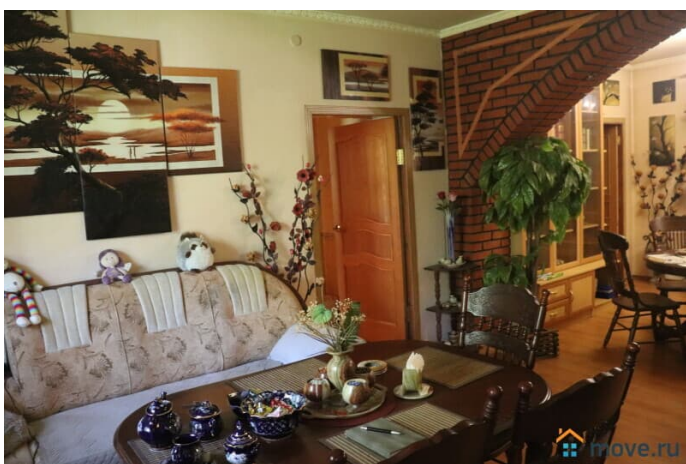
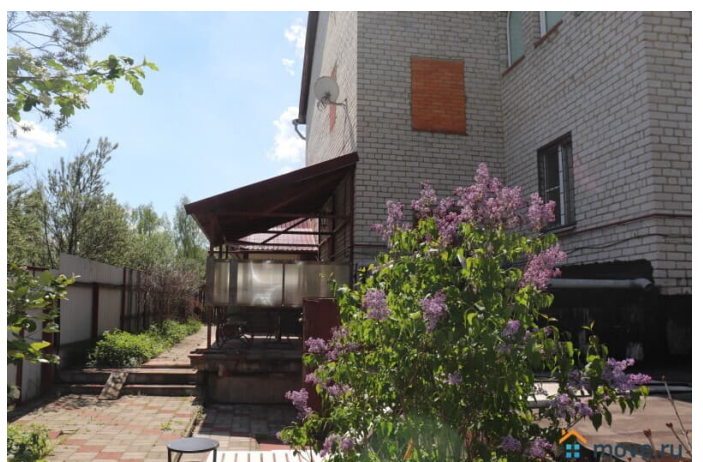
Описание

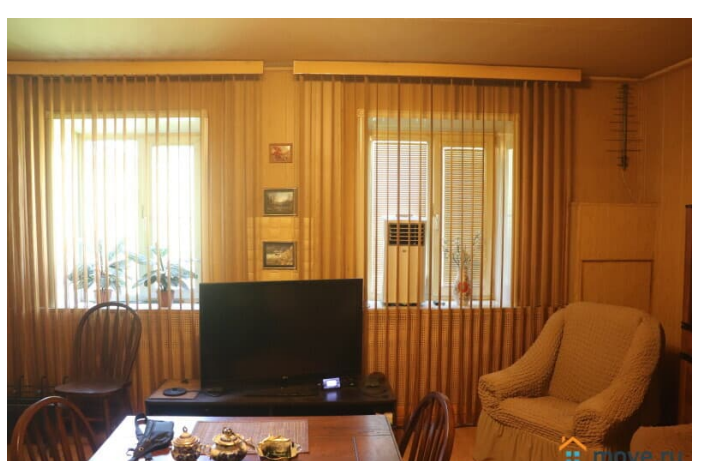
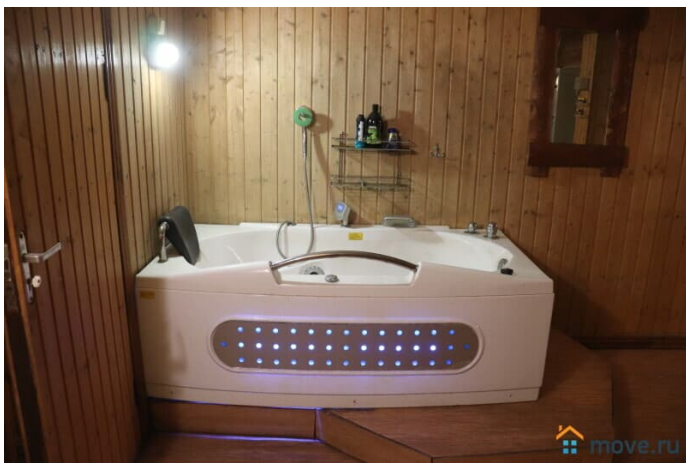
Коттедж 830м2 общей площади. 660 Жилой площади +Чердачное помещение 170м2 22.5 сотки можно 30 соток можно больше. ИЖС. ++ дополнительный фундамент 70 м2 ЕСТЬ

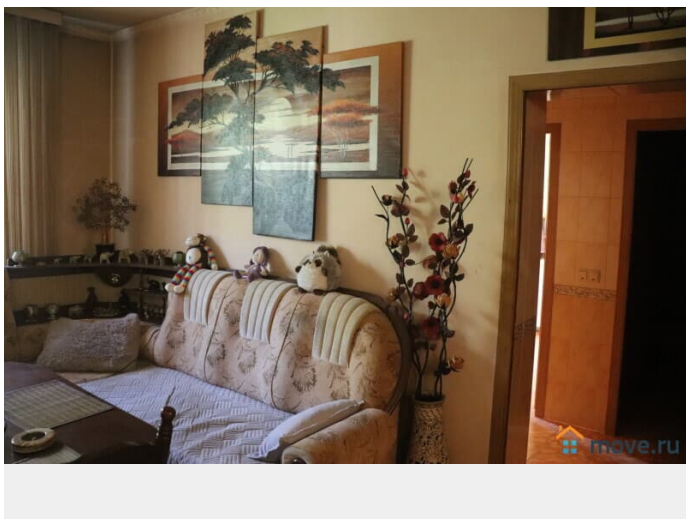
летний домик Сад примерно 30 деревьев. Три теплицы .абсолютно автономен каждая половина коттеджа. может существовать отдельно. коттедж имеет два газовых котла.+ один дизельный на всякий случай резервный .все котлы Корея. Все батареи современный чугун отдают тепло долго и мягко. Два камина ..три колодца . Вечный не откачиваемый септик.380вольт.15кв. по этажно распределено по фазам если какая-то фаза не работает то работают или розетки или другие этажи. просадки по напряжению не бывает. Профессиональное заземление всего дома. Две агрегатные две насосные станции две системы очистки воды стоят большие колонны. Пять туалетов. две ванны. одна душевая .три кухни. Гараж. Два больших зала по 60 метров квадратных один из залов сделан под студия звукозаписи. Высота потолков в этом зале 3 м высота потолков первый и второй этаж 2.80 м. цокольный жилой этаж высота потолков 2,20. Толщина перекрытия между этажами 45 см. это плиты перекрытия и 20 см керамзита. плюс стяжка 5см плюс фанера плюс ламинат. Босиком зимой нормально. Коттедж построен и сдан в эксплуатацию в 2003г из полуторного белого кирпича. В два кирпича толщина стены 52 см. Стены студийного зала построенная из Пено блока 30. пенопласт 10 .35 марки плюс облицовочный кирпич толщина стены 52 см в жару кондиционер не требуется тепло зимой держит очень хорошо котёл включается часа через три-четыре. У коттеджа чердак 170 квадратных метров пол он же потолок второго этажа утеплен . У дома три входа. К дому пристроен фундамент площадью 70 м? сделан из блоков больших 50 см толщиной и перекрыт плитами перекрытия на красный кирпич высота фундамента приблизительно метр. Дорогу

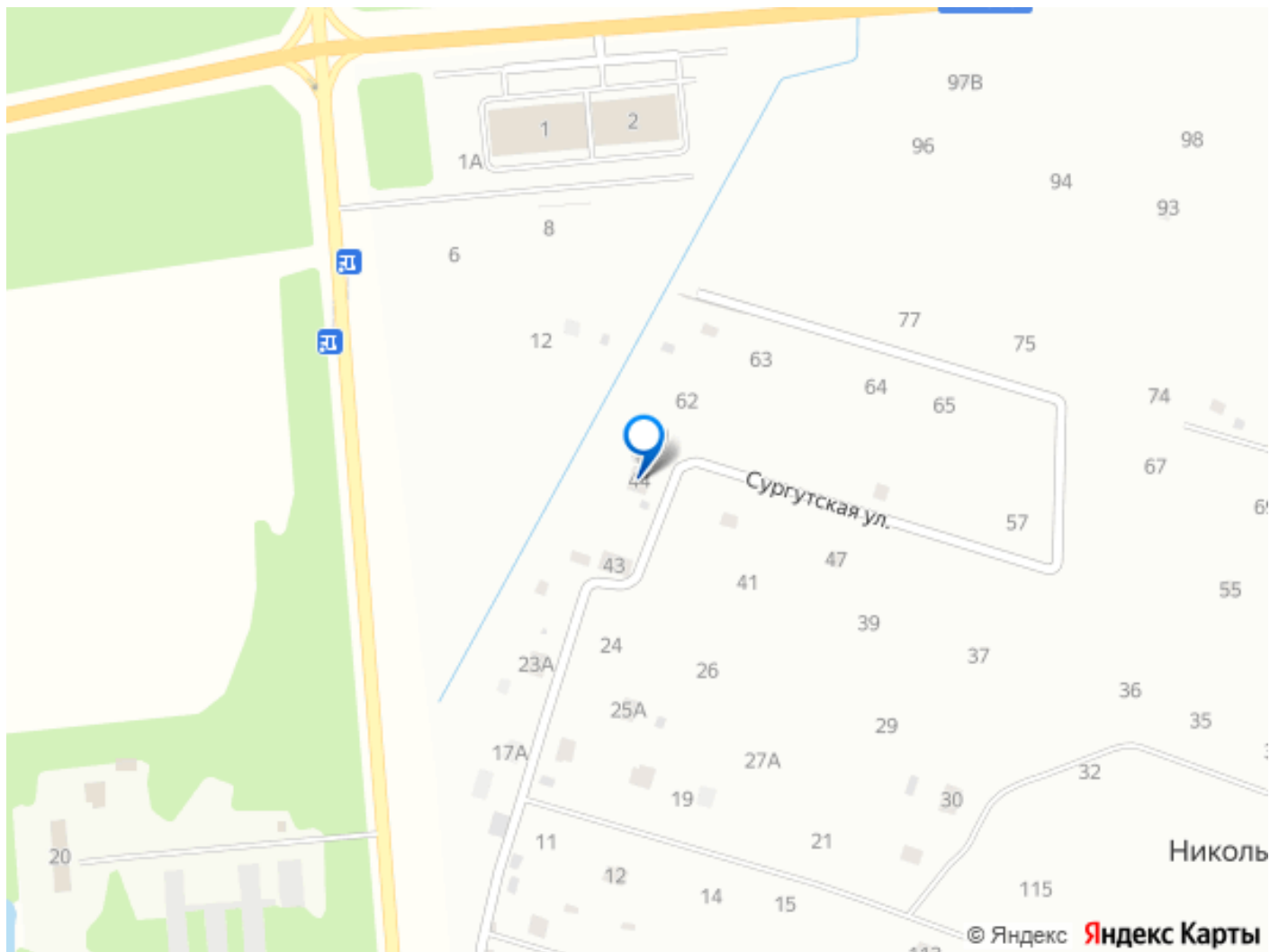
зимой до ворот чистит администрация.
Примыкание соседей к забору никогда не
будет везде по плану дорога . Все соседи
приличные интеллигентные люди. Даже
терпели моих пчёл и петухов. Да автобуса 5
минут до станции на автобусе 5 минут
станция Конобеево можно в другую сторону
станция Виноградово. Смотрите по карте
кругом полно есть река и озёра и пруды.
Инфраструктура любая от школы до
магазина. Доставка еды тоже есть. На связи
сам хозяин коттеджа отвечу сразу на все
вопросы без задержки. можно и видео
онлайн. Жду на просмотр .Ставлю самовар.











Move.ru - вся недвижимость России