

Дом за городом

**79107092884**

Новинское, бархатово лес

**5 800 000 ₺**

Новинское, бархатово лес

Шоссе

[Минское](#) ~60 км от МКАД

## Дом

Жилая площадь

120 м<sup>2</sup>

Площадь кухни

15 м<sup>2</sup>

Общая площадь

145 м<sup>2</sup>

## Детали объекта

Тип сделки

Продам

Раздел

[Дома, дачи](#)

Строение

Деревянное

туалет в доме, душ в доме, отопление, водопровод,  
канализация, электричество, ПМЖ

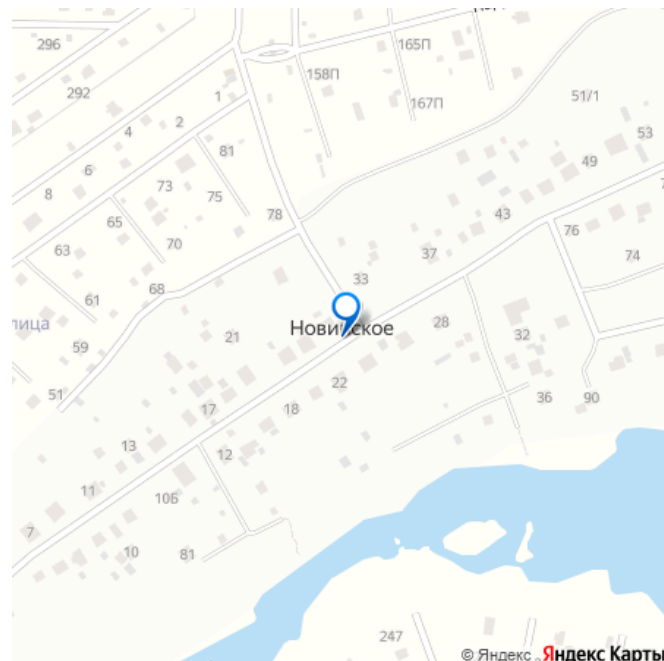
## Описание

Уютный двухэтажный дом - идеальное решение для тех, кто ценит комфорт и функциональность в небольшом пространстве. Современный дизайн и удобная планировка делают его идеальным

для заметок



выбором для молодых семей, пожилых людей или для тех, кто предпочитает жить в уединении. Дом (дача) по Киевскому или Минскому шоссе современный обжитой дачный поселок около озера, возле деревни Таширово 65 км от МКАД пос. Бархатово лес(д. Новинское) Войдя в дом, вы ощутите атмосферу уюта и света благодаря большим окнам, которые пропускают максимум естественного света. Просторная гостиная с открытой планировкой создает ощущение пространства и свободы, а также обеспечивает удобное место для семейных встреч. В доме также предусмотрены четыре просторные спальни, которые обеспечат комфорт и уединение для каждого члена семьи. Большая ванная комната с современными сантехническими приборами и душевой кабиной добавит роскоши и релаксации в вашу жизнь. Фундамент — сплошной, ленточный, монолитный армированный на песчаной подушке. Силовой комплект и внутренние перегородки выполнены из бруса естественной влажности. Окна — пластиковые, двухкамерные стеклопакеты, профиль Proplex + стеклянная дверь выхода на террасу. Кровля — метало черепица, обработана огне-био защитным составом Входная дверь - металлическая. Утепление 150 мм по всему дому. ?Наш двухэтажный дом также имеет просторную террасу, где вы сможете наслаждаться свежим воздухом и красивыми видами. Здесь можно создать уютное место для отдыха, где можно проводить время с семьей или друзьями. ?Этот дом - идеальное сочетание стиля, комфорта и практичности. Он предлагает все необходимое для жизни в уютной обстановке, сохраняя при этом компактные размеры. Владение таким домом - это

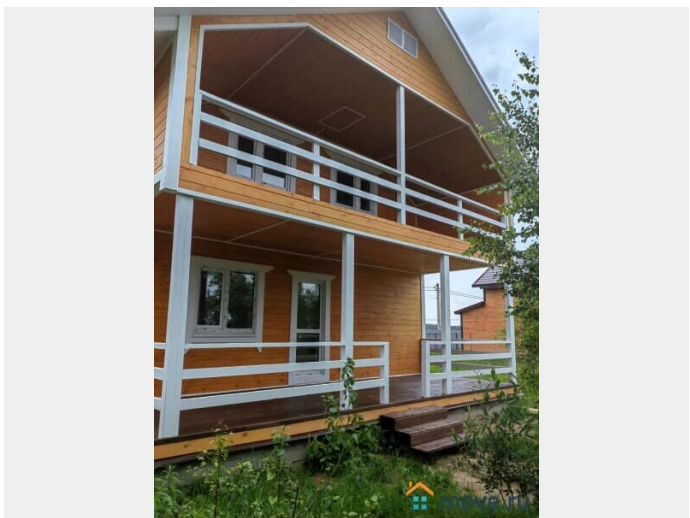




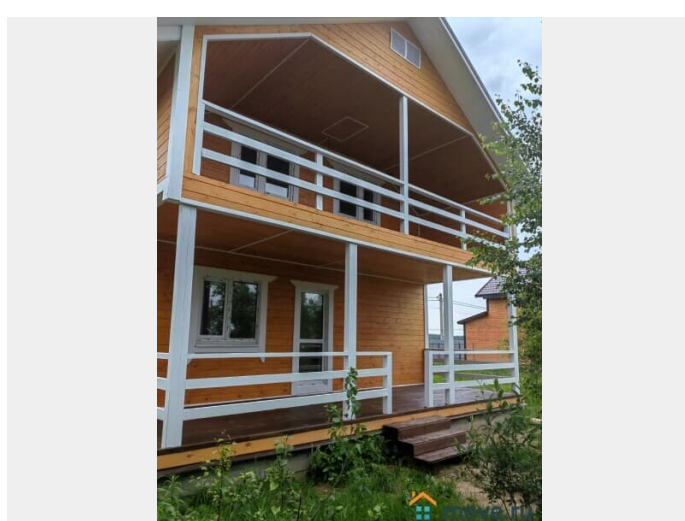
возможность наслаждаться свободой и комфортом, не теряя при этом функциональности и стиля.

Асфальтированный круглогодичный подъезд прямо до общества. Продуктовый магазин.

Озеро. Хвойный лес. Охрана. Детские площадки. Хороший круглогодичный подъезд. Тихое и уютное общество у лесного массива, охрана, шлагбаум при въезде.















Move.ru - вся недвижимость России