

Создано: 09.01.2024 в 22:23

Обновлено: 26.01.2026 в 16:02

Новлянское

150 000 ₽

Новлянское

Шоссе

[Каширское](#) ~15 км от МКАД

Дом

Площадь участка

16 соток

Жилая площадь

200 м²

Площадь кухни

12.2 м²

Общая площадь

400 м²

Детали объекта

Тип сделки

Сдаю

Раздел

[Дома, дачи](#)

Строение

Деревянное

туалет в доме, душ в доме, отопление, водопровод,
канализация, электричество, газ

Описание

Жилой дом всего в 15 км от Москвы. Если Вы устали от повседневной жизни в мегаполисе и хотите выбраться поближе к природе и

<https://move.ru/objects/6917060732>

Максимум Подмоскowie, АН

«Максимум»

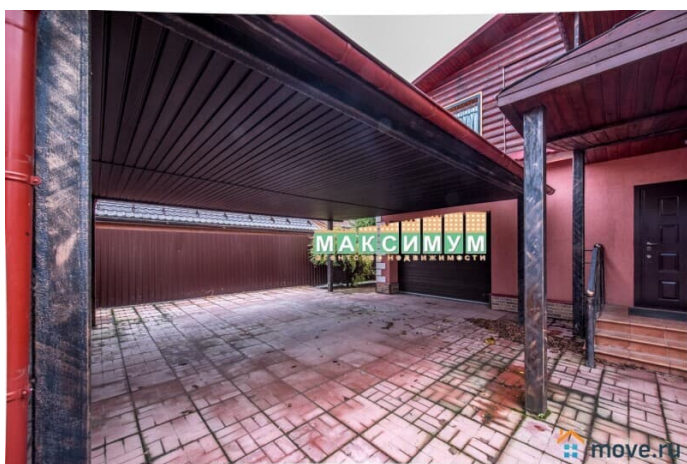
79672799640

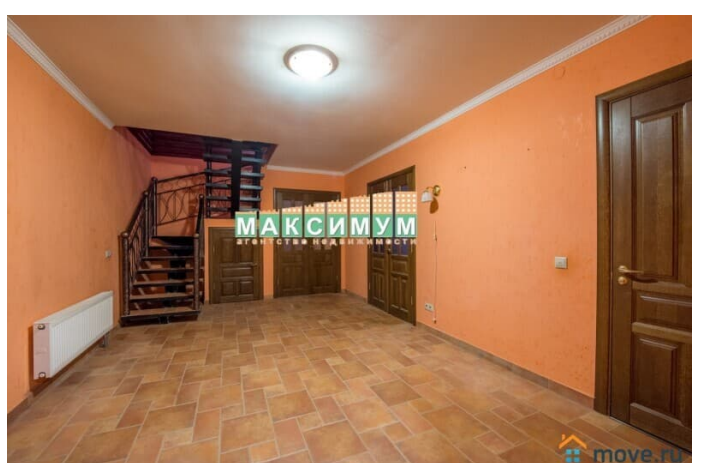
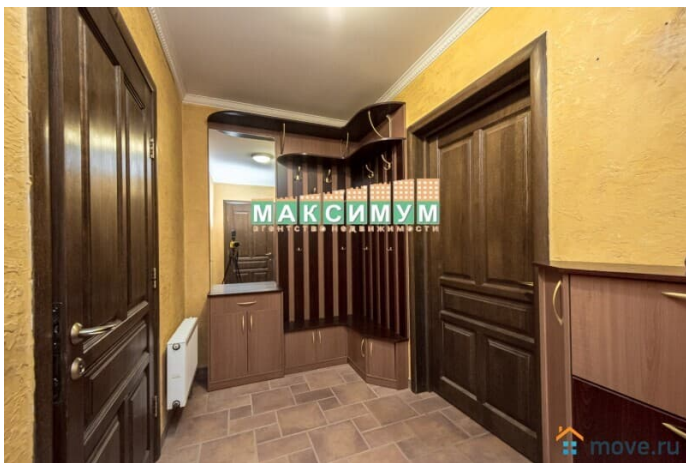
для заметок

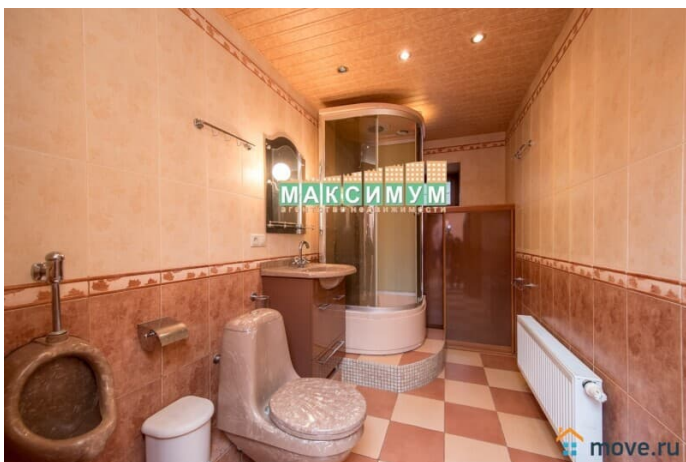


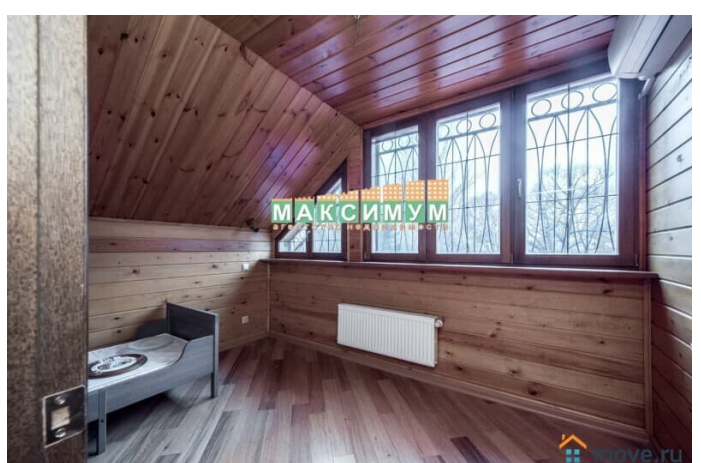
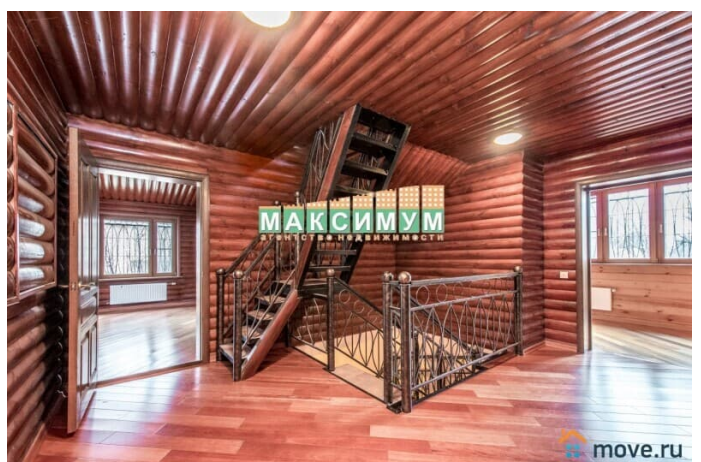
тишине, при этом находится вблизи от повседневности, то рассмотрите наш большой загородный дом в аренду для большой и дружной семьи. Дом располагается в городском округе Домодедово в д. Новлянское (удобно добираться по аэропортовской трассе). Дом находится в уютном закутке деревне, на не проездной асфальтированной улице. Общая площадь дома почти 400 кв.м., 4-х уровневый. Материал стен 1 этажа: брус 150 на 150 и обложен кирпичом, отштукатурен и покрашен; Материал стен 2 этажа: брус 150 на 150 отделан блок хаусом. Планировка дома: 1 этаж: прихожая, каминный зал 25.6 кв.м. с выходом на одну из двух террас, кухня 12.2 кв.м. со все строенной бытовой техникой, бойлерная, совмещенный санузел, холл, гараж пристроенный к дому на один автомобиль с автоматическими воротами; 2 этаж: 4 спальни, большой хозяйский кабинет, совмещенный санузел со стиральной машинкой; 3 этаж: детский этаж для свободного назначения; 4 этаж: погреб Дом полностью с отделкой, завози мебель и вещи и живи! Отделка из дорого строительного материала, окна деревянные стеклопакеты из дуба, двери и полы из дуба, подоконники из мрамора. Техника на кухне почти вся новая, газовая плита. Коммуникации: магистральный газ в доме, электричество 25 кВт, дополнительно есть газогенератор в случае выключения электричества, поэтому дом всегда при питании, септик, скважина. В бойлерной стоит водонагреватель на 200 литров. Сплит системы в каждой комнате. Земельный участок большой прямоугольной формы 16 соток на котором располагается: навес на 2 автомобиля, детская площадка, мангальная зона с беседкой, летний туалет. Условия проживания: - Дом-коттедж сдается

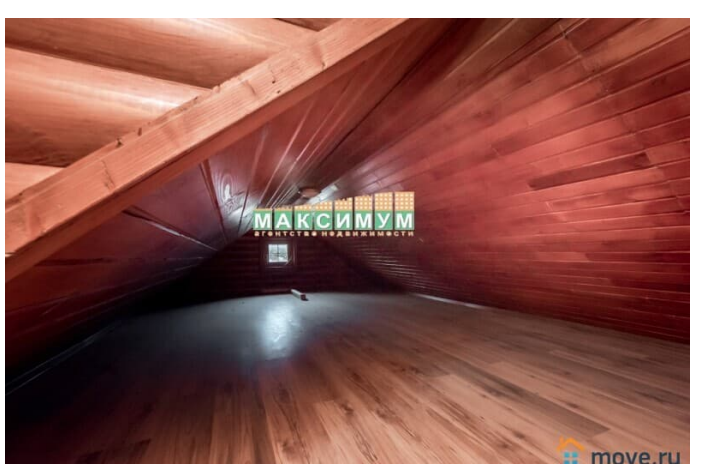
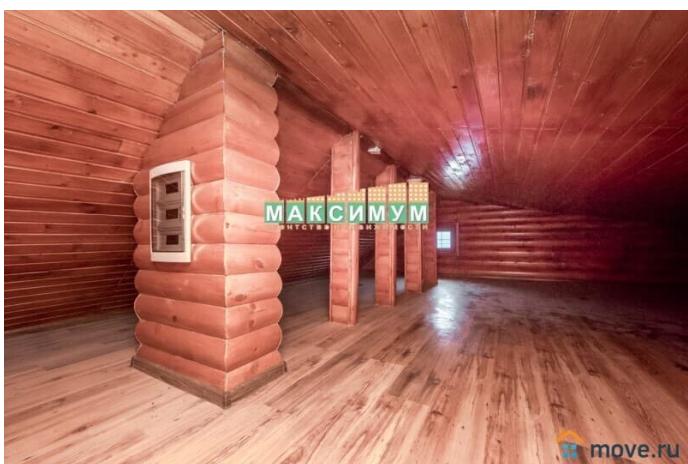
строго на длительный срок; - строго
СЛАВЯНАМ; - платёжеспособным; - без
вредных привычек; - без животных; -
граждане РФ. Цена аренды дома: 150 000
рублей в месяц + оплата всех коммунальных
платежей + депозит + 50% комиссия
агентства.













Move.ru - вся недвижимость России