

🕒 Создано: 15.05.2025 в 17:35

Обновлено: 05.12.2025 в 16:09

**Новлянское, СНТ Турист**

**1 800 000 ₽**

Новлянское, СНТ Турист

Шоссе

[Новорижское](#) ~120 км от МКАД

## Дача

Жилая площадь

75 м<sup>2</sup>

Площадь кухни

7 м<sup>2</sup>

Общая площадь

83 м<sup>2</sup>

## Детали объекта

Тип сделки

Продам

Раздел

[Дома, дачи](#)

Строение

Деревянное

возможен торг, туалет на улице, душ в доме, кухня,  
отопление, водопровод, канализация, электричество, ПМЖ

## Описание

Предлагаем вашему вниманию ухоженную дачу! Московская Область, Волоколамский городской округ, Садовое товарищество "Турист" вблизи с.Новлянское. Дом 1-этажный с мансардой, площадью около 83 м2

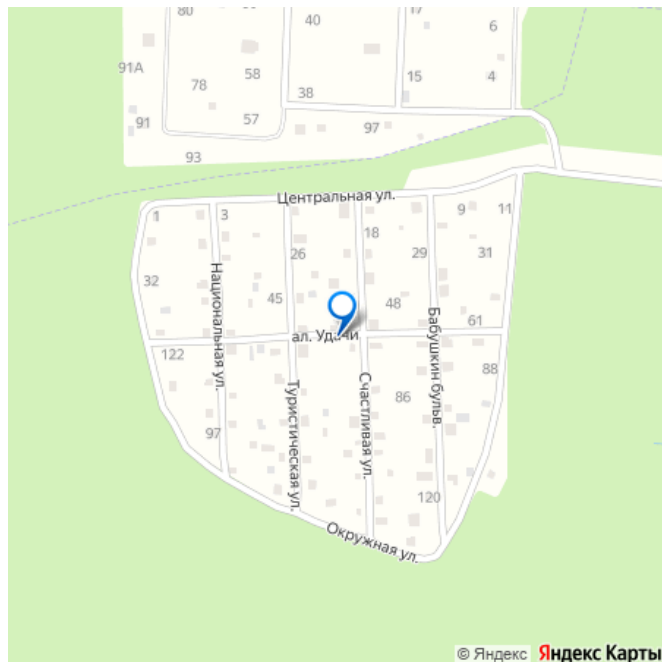
<https://move.ru/objects/9279186058>

**Илья Зимин , Агентство**

**«Волоколамская Недвижимость»**

**79268448011**

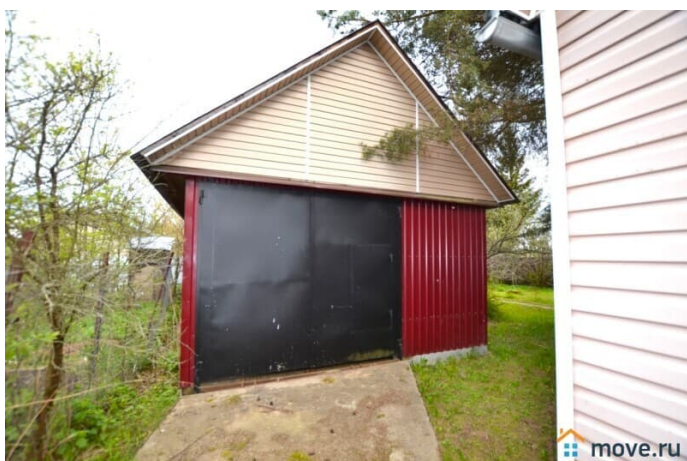
для заметок



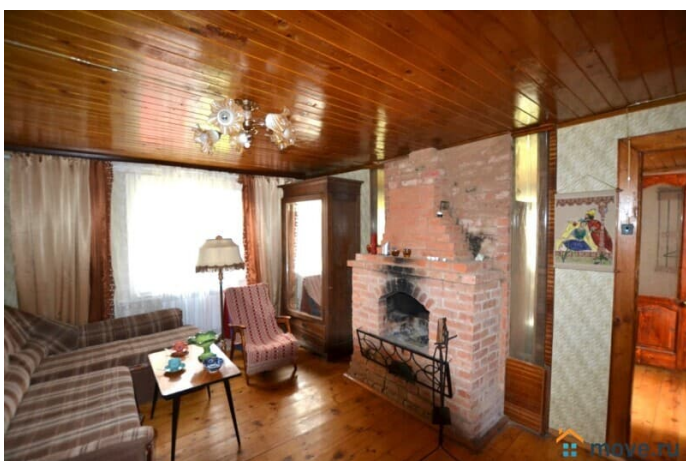
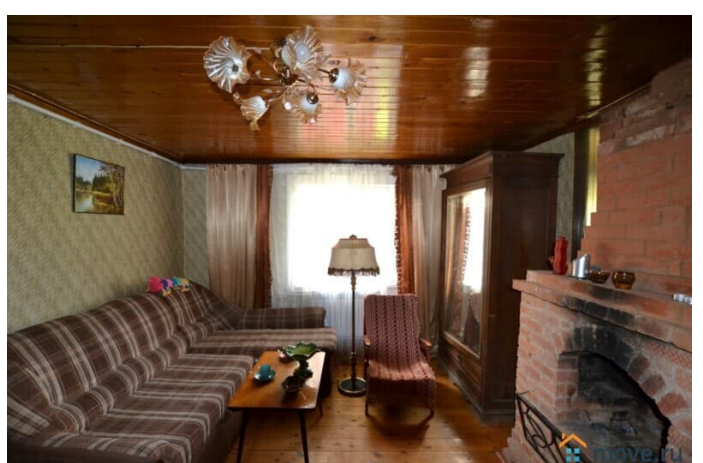
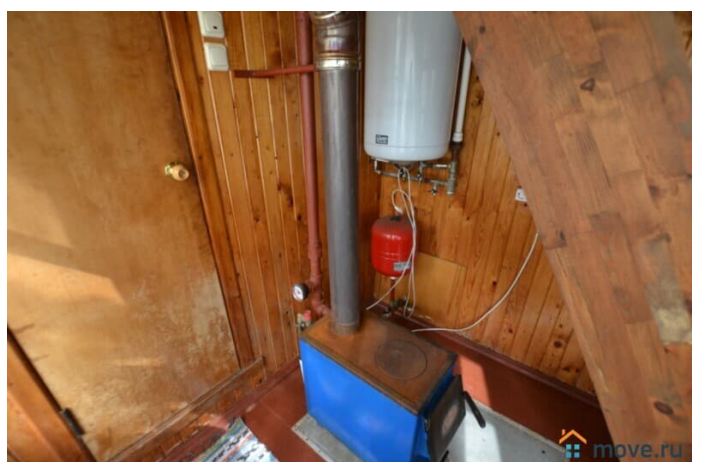
(деревянный «Брус 150\*150») на участке 6 сот, Ново-Рижское шоссе 120 км. 20 км от г.Волоколамска. Участок 6 соток, огорожен забором по всему периметру, оборудована калитка и ворота для въезда на участок, участок расположен на возвышенности, правильной формы, сухой, освоен, выровнен. Дом деревянный, стены из бруса, фронтоны щитовые, кровля - металлическая, фундамент лента + блоки, год постройки дома 1997. Отопление дома - печь – камин + дровяной котёл. На первом этаже: Кухня; две изолированные комнаты с печью. Сан/узел с душевой кабиной. Второй этаж мансардный имеет две комнаты. Окна: пластиковые стеклопакеты. Электричество подключено и разведено по дому. Колодец на участке 10 колец- вода автономно подается в дом(горячая вода от электрического водонагревателя). Канализация септик. Спутниковое hd телевидение на 20 каналов. Охрана и подъезд круглый год, в зимний время дороги чистят. На участке имеется Гараж, Баня(сруб) без отделки и мастерская. СНТ - "Турист" расположено в Волоколамском городском округе Московской области, рядом селом Новлянское и д.Клетки, от МКАД 120 км. Хорошие приличные соседи. Подъездная дорога асфальтовая крошка, 2,5 км до асфальта. Основная территория товарищества освоена и ухожена. Вокруг отличная природа – растет грибной смешанный лес, в шаговой доступности река «Руза». Это идеальное место для спокойного и полноценного семейного отдыха. Вложений не требует, Заезжай и Живи продается с мебелью! Дом и земельный участок в собственности. Межевание проведено. Дом и участок в собственности, статус «Жилой дом». Возможна прописка. Документы проверены и подготовлены к продаже.



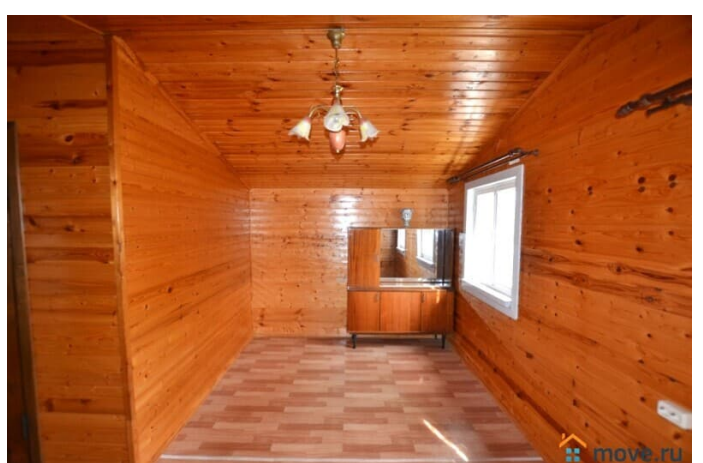
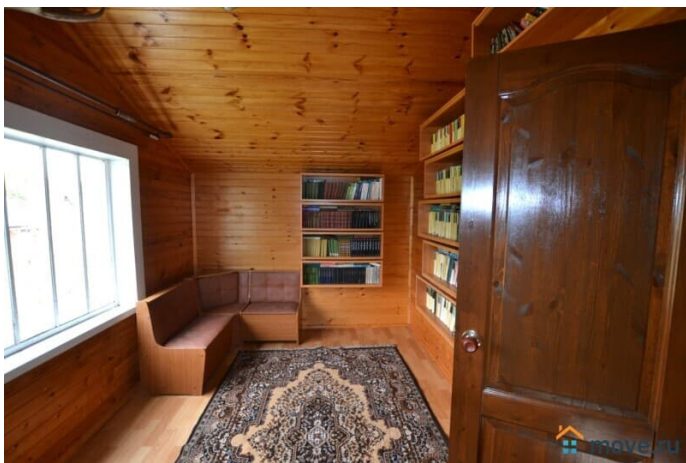
Членские взносы – 11000 рублей в год.



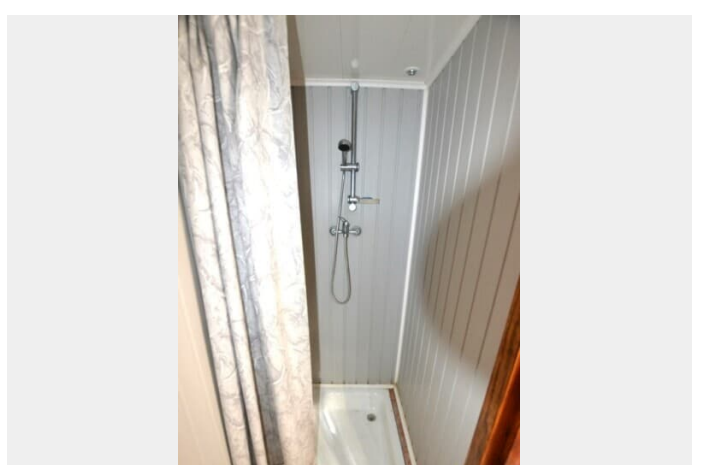








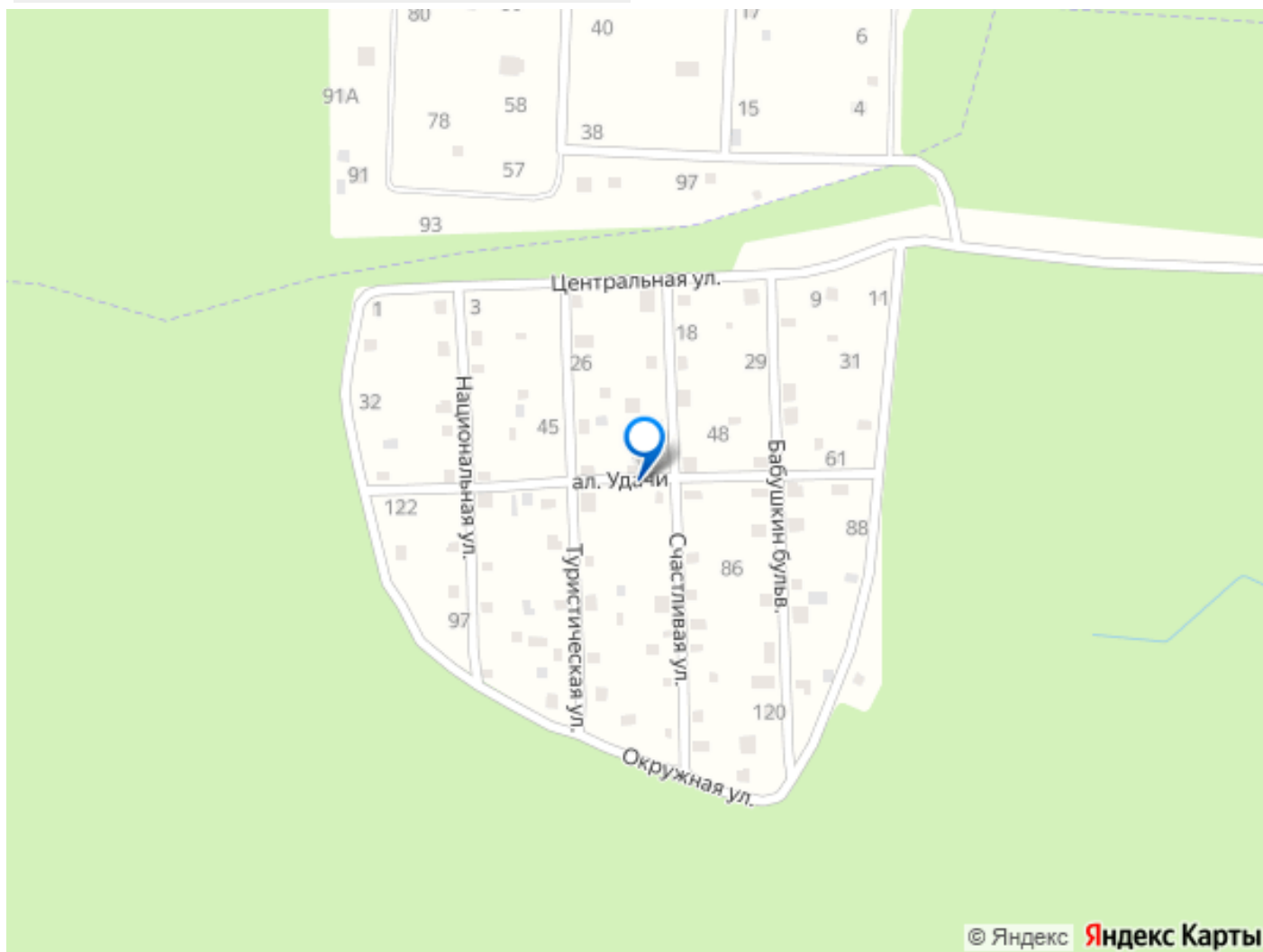












Move.ru - вся недвижимость России