

**Новоникольское, Сиреневая**

**7 500 000 ₽**

Новоникольское, Сиреневая

Шоссе

[Киевское](#) ~60 км от МКАД

**Дом**

Площадь участка

8 соток

Жилая площадь

105 м<sup>2</sup>

Площадь кухни

30 м<sup>2</sup>

Общая площадь

135 м<sup>2</sup>

**Детали объекта**

Тип сделки

Продам

Раздел

[Дома, дачи](#)

Строение

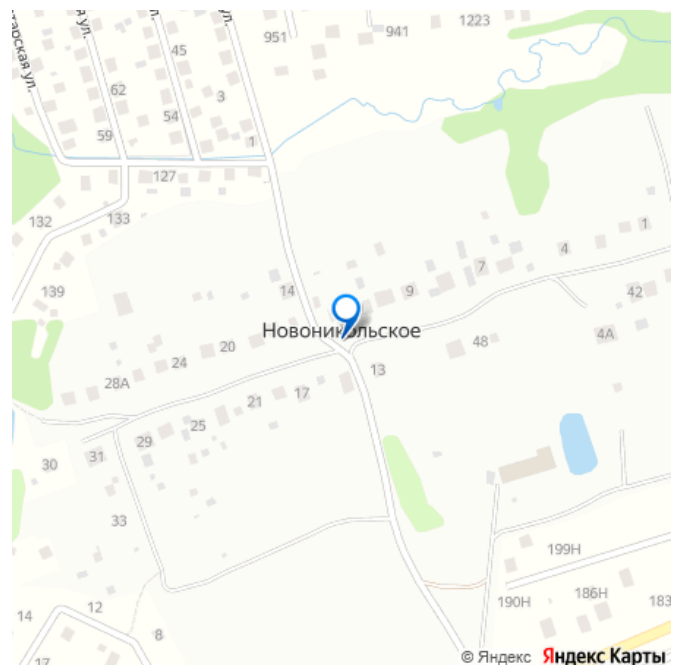
Блочное

возможен торг, туалет в доме, душ в доме, отопление,  
водопровод, канализация, электричество, ПМЖ

**Описание**

-Описание: Мы предлагаем Вам купить  
одноэтажный дом от застройщика по  
Киевскому шоссе в Московской области, КП

для заметок

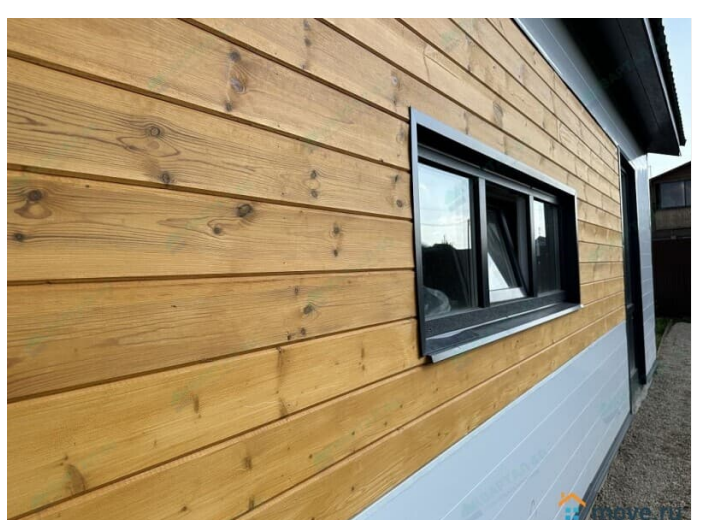


«Облака». Дом построен из газоблоков с утеплением и полностью готов к проживанию – все инженерные коммуникации подключены, отделочные работы выполнены! Центральный водопровод заведен в дом. Заезжай и живи! В пешей доступности лес и водоем. Магазин, остановка общественного транспорта, игровые и детские площадки. Возможен расчет по семейной ипотеке. - Расположение: Направление - Киевское шоссе, 60 км. от МКАД; Район - Наро-Фоминский район; Населенный пункт - КП «Облака». -Характеристики земельного участка: Размер – 8 соток. -Характеристики дома: Площадь - 135 кв/м; Этажей - 1; Фундамент – монолитная плита (теплые водяные полы по всему дому); Материал стен – газоблоки с утеплением, отделка наружная - металлический сайдинг / имитация бруса, внутренняя – покрашенная имитация бруса; Полы - ламинат; Крыша - металлочерепица; Стеклопакеты - поворотно-откидные двухкамерные стеклопакеты; Количество с/у - 2; Количество комнат - 3; Терраса(ы) – 1. - Коммуникации: Отопление – электрический котел (водяные теплые полы / радиаторы); Электричество – 15 кВт, 3 фазы, подключено и разведено по дому; Водоснабжение – центральный водопровод заведен в дом; Канализация – биосептик. -Планировка: Планировка этажа – прихожая, котельная, холл, кухня - гостиная с выходом на террасу, 2 с/у, 3 комнаты, кладовка. -Инфраструктура: Подъезд до дома по асфальтированной дороге, пропускной режим в посёлок. Участок тупиковый, расположен неподалёку от лесного массива, а это свежий воздух, живописные пейзажи, грибные места. Богатая природа района делает это место очень привлекательным для постоянного места проживания. До Киевского вокзала

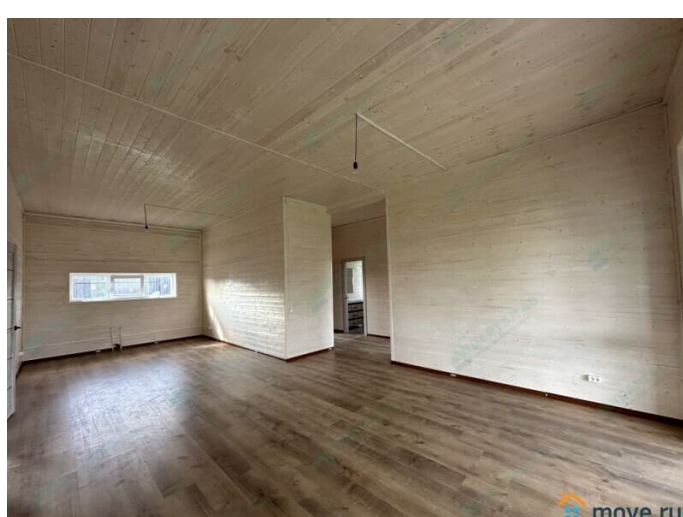
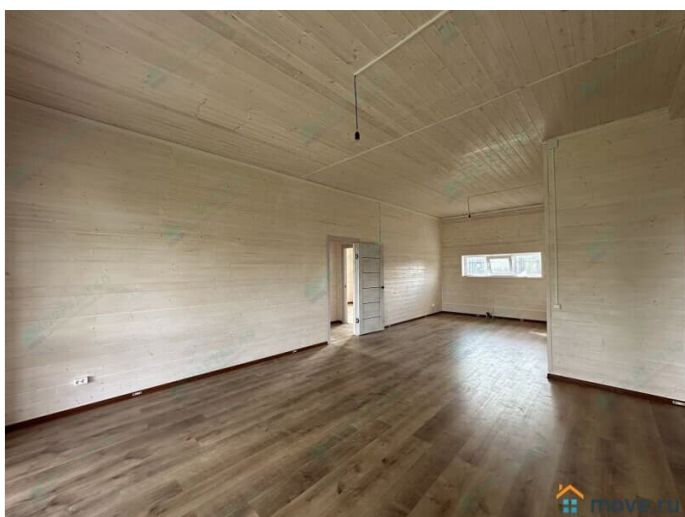
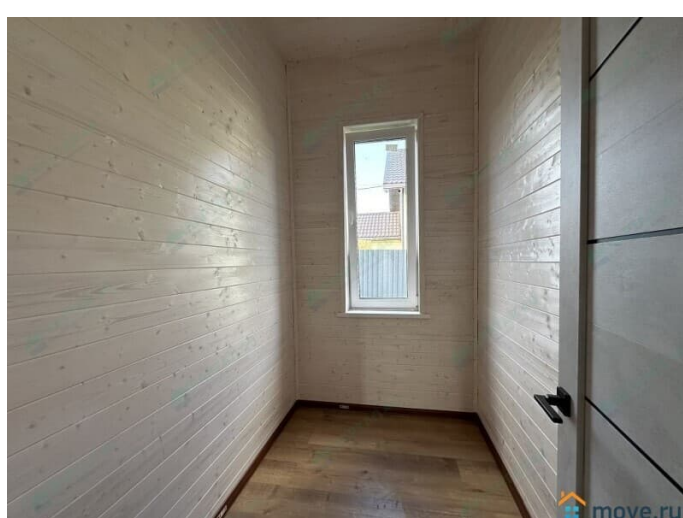
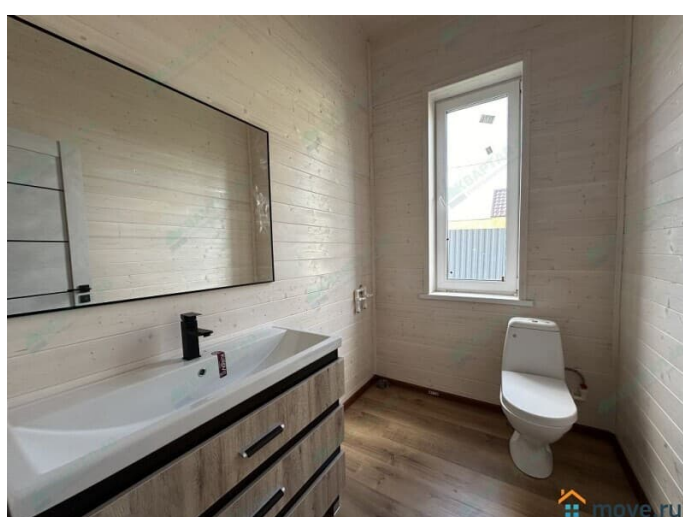
можно добраться на электричке, автобус до ж/д станции ходит регулярно. Соседи живут постоянно. Рядом продуктовые магазины, строительный рынок, источник, рыбалка, водоем для купания, детские, спортивные и игровые площадки, площадка для стритбола, круглосуточная и круглогодичная охрана, освещение всех улиц. Торг реальному покупателю. Ваша мечта о собственном доме уже воплощена в жизнь, Вы можете заселяться сразу же после сделки. Звоните, мы готовы предоставить Вам любую дополнительную информацию или Вы можете ознакомиться с ней на нашем сайте.





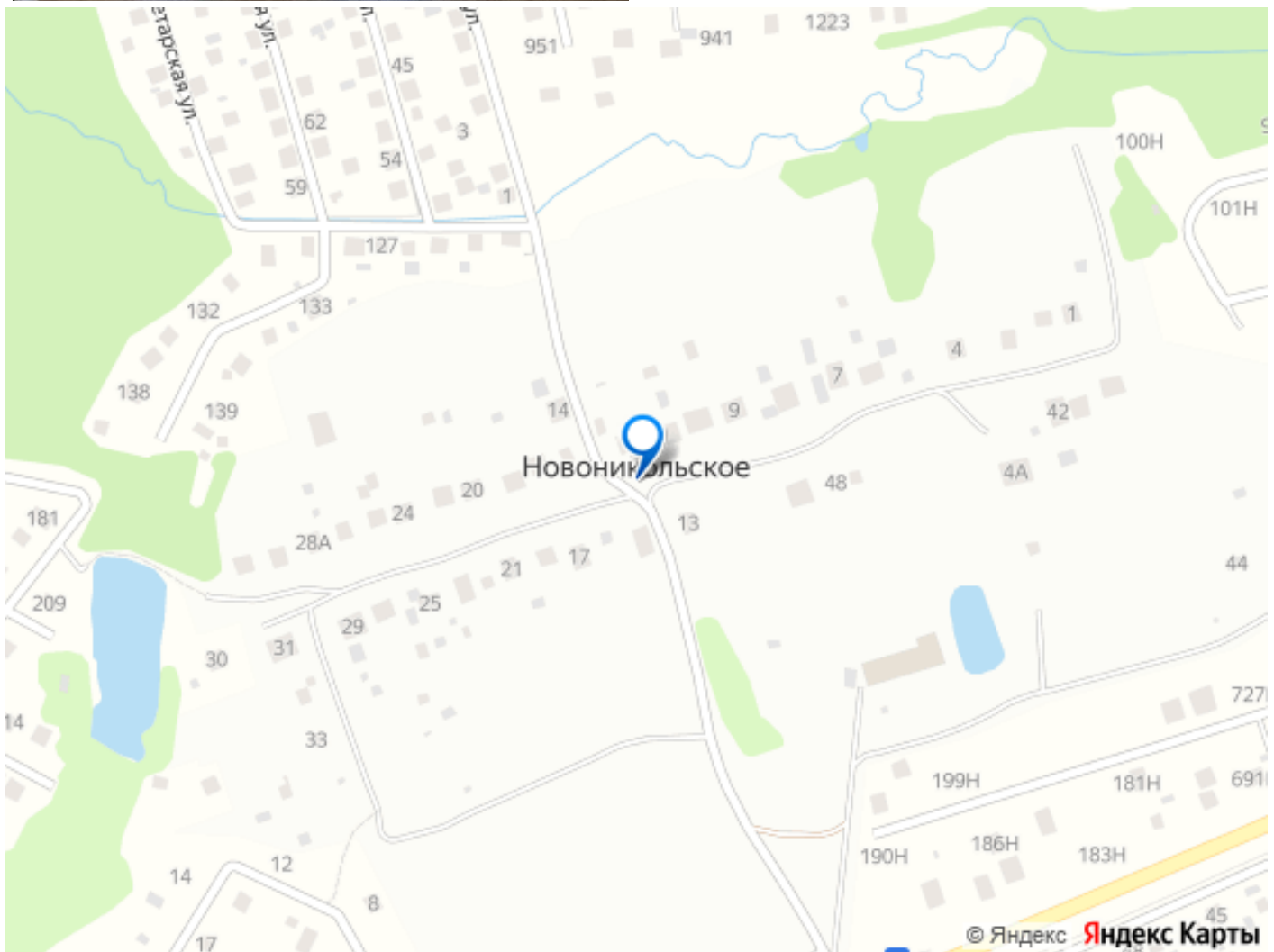












Move.ru - вся недвижимость России