

Новоникольское, Светлая

6 990 000 ₽

Новоникольское, Светлая

Шоссе

[Минское](#) ~65 км от МКАД

Дом

Площадь участка

7.2 соток

Жилая площадь

135 м²

Площадь кухни

30 м²

Общая площадь

165 м²

Детали объекта

Тип сделки

Продам

Раздел

[Дома, дачи](#)

Строение

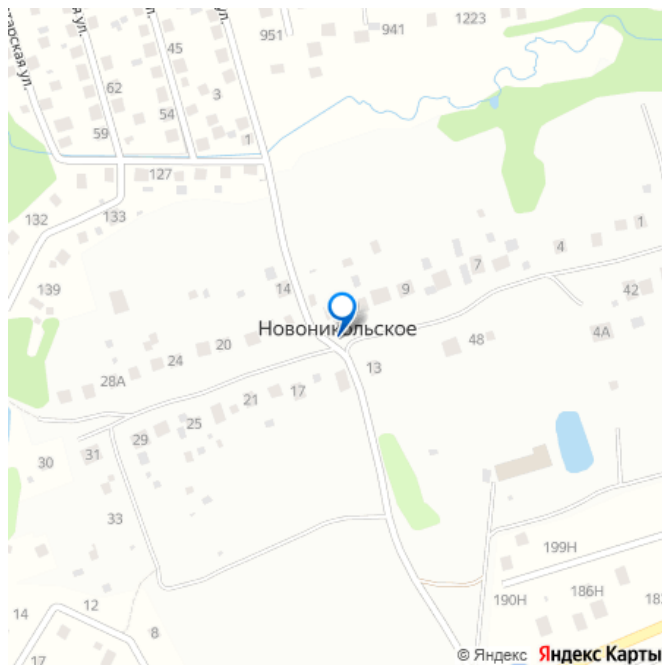
Деревянное

возможен торг, туалет в доме, душ в доме, отопление,
водопровод, канализация, электричество, ПМЖ

Описание

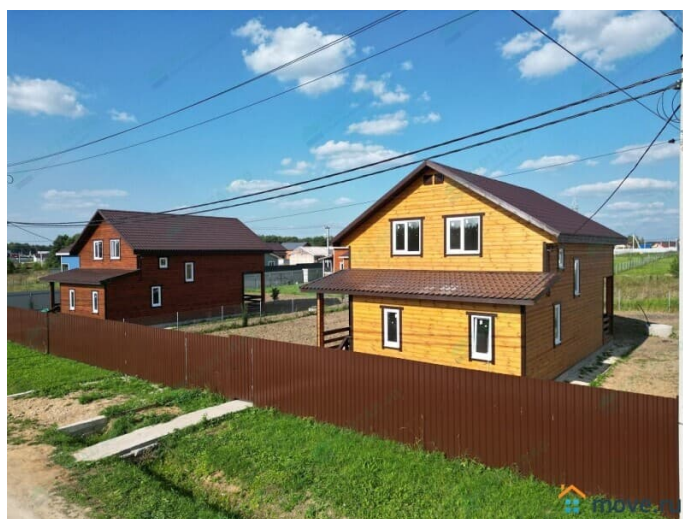
-Описание: Мы предлагаем Вам купить двухэтажный дом 165 кв.м. на участке 7,2 соток от застройщика по Киевскому шоссе в

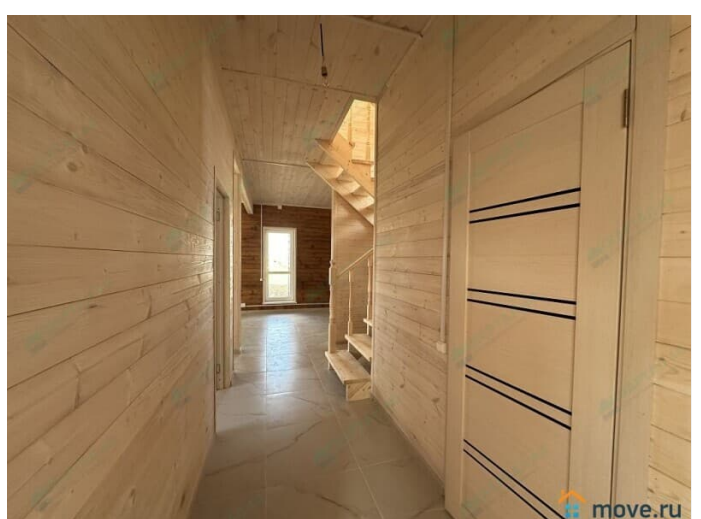
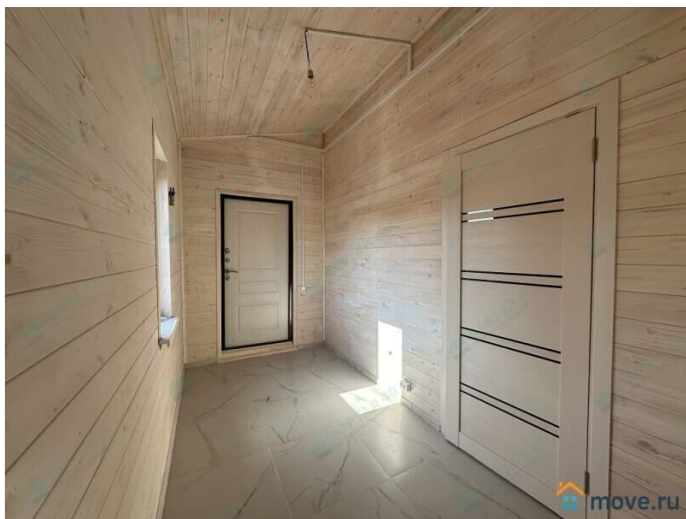
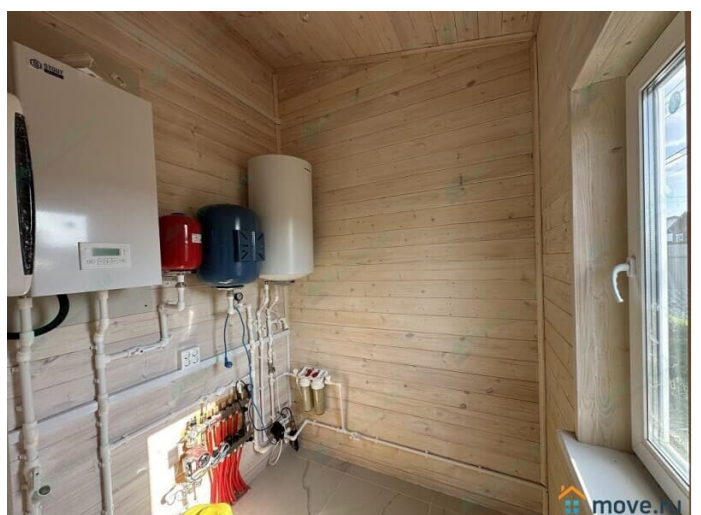
для заметок

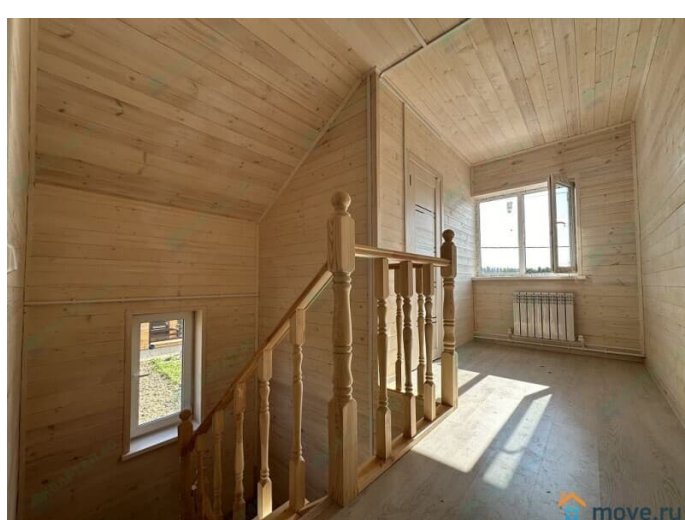


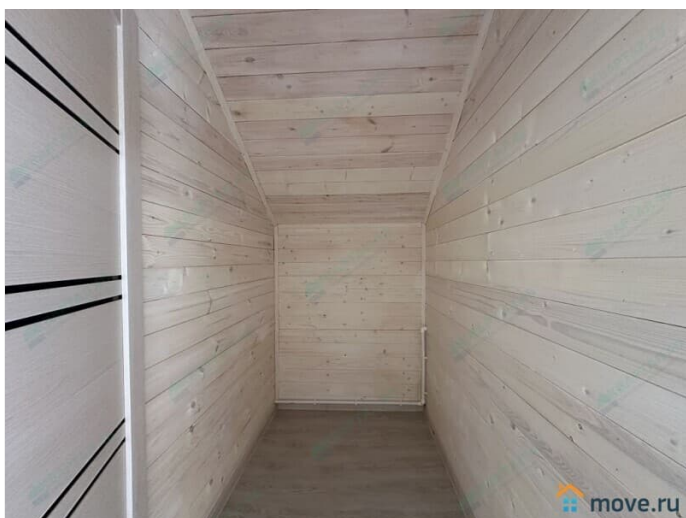
Московской области, КП «Узоры». Построен из бруса с утеплением на монолитной плите с водяными теплыми полами. Дом полностью готов к проживанию – все инженерные коммуникации подключены, отделочные работы выполнены! Заезжай и живи! В пешей доступности лес и водоем, магазин, остановка общественного транспорта. -
Расположение: Направление - Киевское шоссе, 60 км. от МКАД; Район - Наро-фоминский район. -Характеристики земельного участка: Размер – 7,2 соток. -
Характеристики дома: Площадь - 165 кв/м; Этажей - 2; Фундамент – монолитная плита (цоколь отштукатурен); Материал стен – брус 150х100 мм. и наружное утепление 100 мм., отделка наружная и внутренняя - имитация бруса (внутри и снаружи обработан, покрашен); Полы – плитка / ламинат; Крыша – металлочерепица; Стеклопакеты - поворотно-откидные двухкамерные стеклопакеты; Количество с/у – 2 (полностью оборудованы); Количество комнат - 4; Терраса(ы) – 1. -
Коммуникации: Отопление – электрический котёл (теплые полы по всему первому этажу + радиаторы); Электричество – подключено и разведено по дому; Водоснабжение – колодец (заведен по-зимнему, с обогревом трубы); Канализация – биосептик. -
Планировка: Планировка 1 этажа – прихожая, котельная, холл, кухня - гостиная с выходом на террасу, санузел, комната; Планировка 2 этажа – 3 спальни, с/у, кладовая. -
Инфраструктура: Подъезд до дома по асфальтированной дороге. Участок расположен неподалёку от лесного массива, а это свежий воздух, живописные пейзажи, грибные места. Богатая природа района делает это место очень привлекательным для постоянного места проживания. До Киевского вокзала можно добраться на

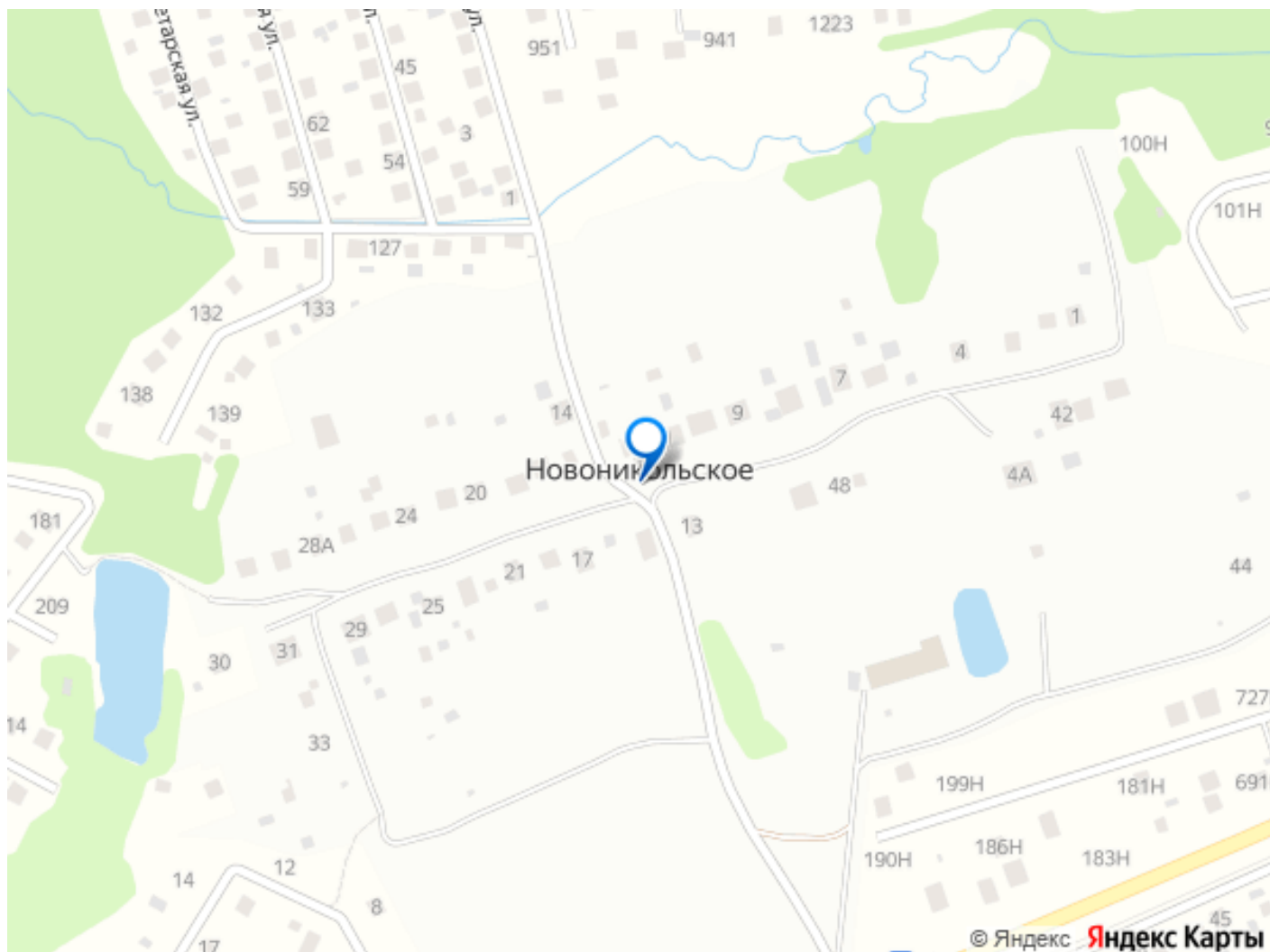
электричке. Соседи живут постоянно. Ходит регулярно общественный транспорт до ж/д станции «Нара». Рядом продуктовые магазины, строительный рынок, кафе, круглосуточная и круглогодичная охрана, пропускной режим, освещение всех улиц. Звоните, мы готовы предоставить Вам любую дополнительную информацию или Вы можете ознакомиться с ней на нашем сайте.











Move.ru - вся недвижимость России