

Создано: 17.05.2023 в 13:32

Обновлено: 27.01.2026 в 10:27

Ольгино СНТ, с. Тропарево

8 900 000 ₽

Ольгино СНТ, с. Тропарево

Шоссе

[Минское](#) ~100 км от МКАД

Дом

Площадь участка

10 соток

Жилая площадь

160 м²

Площадь кухни

15 м²

Общая площадь

180 м²

Детали объекта

Тип сделки

Продам

Раздел

[Дома, дачи](#)

Строение

Деревянное

возможен торг, туалет в доме, душ в доме, кухня,
баня/сауна, отопление, водопровод, канализация,
электричество, ПМЖ

Описание

Вашему вниманию предлагается к продаже
3-х этажный зимний дом (180 кв.м.) с

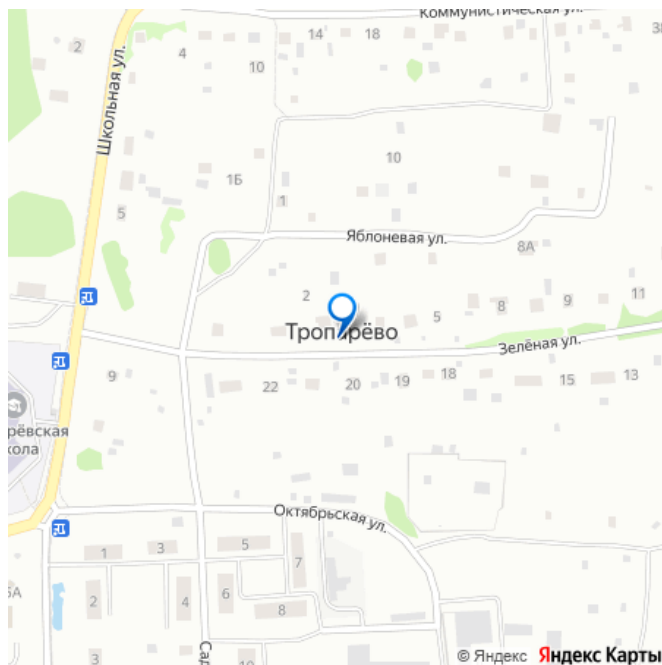
<https://move.ru/objects/6902020873>

СТАНИСЛАВ,

РиелтСтройНедвижимость

79252074413

для заметок



бревенчатой баней, на земельном участке 10 соток в снт Ольгино, рядом с селом Тропарево и деревней Ваулино, Можайского городского округа Московской области. (можно прописаться, использовать мат капитал и ипотеку). 100 км от Москвы по Минскому или Можайскому шоссе, 15 км от г. Можайска, 5 км от с. Тропарево. Земельный участок 10 соток, ухоженный, ровный, прямоугольной формы, со всех сторон огорожен забором, въезд оборудован двумя откатными воротами: въездные и в подвальный гараж. Перед домом создана лесная зона отдыха, на участке посажены плодовые деревья, кустарники. Дорожки по участку и стоянка для автомобилей выложены плиткой. Круглогодичный подъезд к участку, зимой дороги чистятся. Строения, расположенные на участке: 1. Трехэтажный зимний дом 2007 года постройки, общей площадью 180 кв.м., материал стен - брус 150х150, ленточный фундамент с отмосткой, крыша металлочерепица, внутри отделан блок-хаусом, наружная отделка - фасадными панелями под камень. Окна - стеклопакеты с антивандальными рольставнями, закрывающимися автоматически и вручную. Планировка дома: Цокольный этаж: отапливаемый гараж и подвал. Гаражные ворота открываются вверх, тамбур перед воротами закрывается рольставней. Крытые террасы южная и северная. На южную террасу есть выход из зала. Под террасами - закрытые хозпомещения. Перед домом крытая стоянка для двух автомобилей. Первый этаж: зал с камином и лежанкой; кухня с печью; прихожая; санузел. Печной комплекс сделан по индивидуальному проекту: камин, лежанка, печь на кухне. В дом высокие потолки. Второй этаж: две комнаты, две кладовые; балкон.

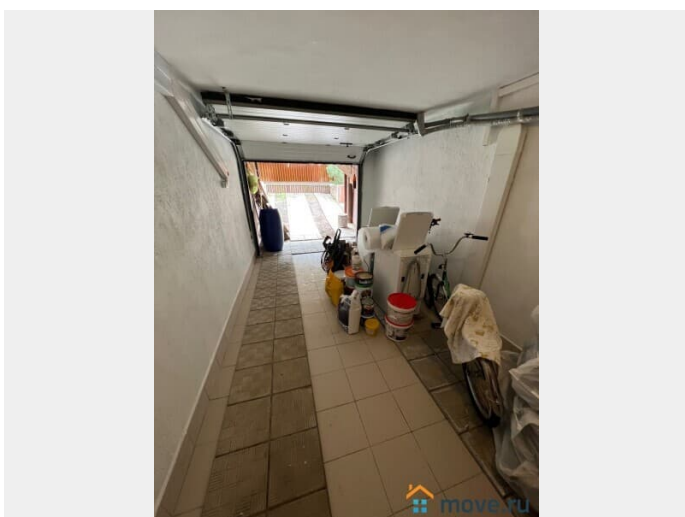
Коммуникации в доме - электричество 15 кВт
разведено, вода - колодец на участке,
заведена в дом по зимнему, канализация -
септик, отопление - печь-камин,
электрический котел. 2. Бревенчатая баня с
летней верандой, материал стен - бревно,
ленточный фундамент с отмосткой.

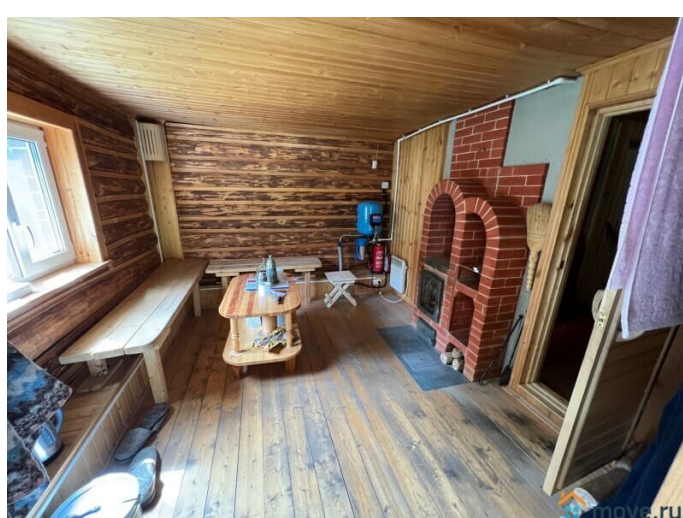
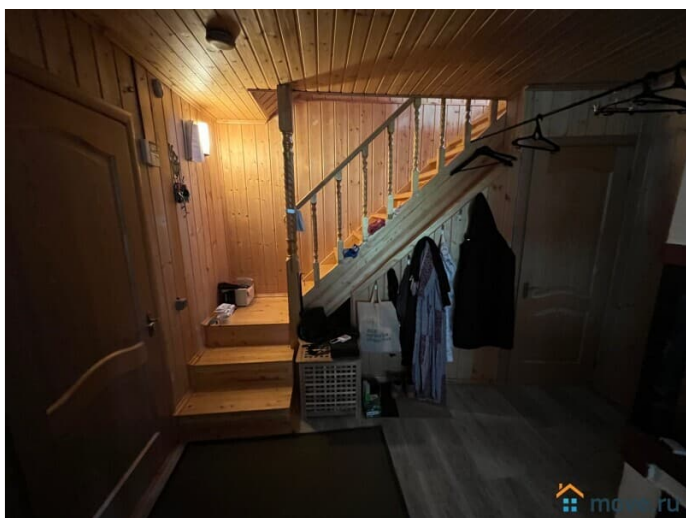
Коммуникации в бане - электричество 15 кВт
разведено, отопление - печь, электрические
конвекторы, вода заведена из колодца по
зимнему, канализация септик. Так же на
участке есть мастерская и дровник.

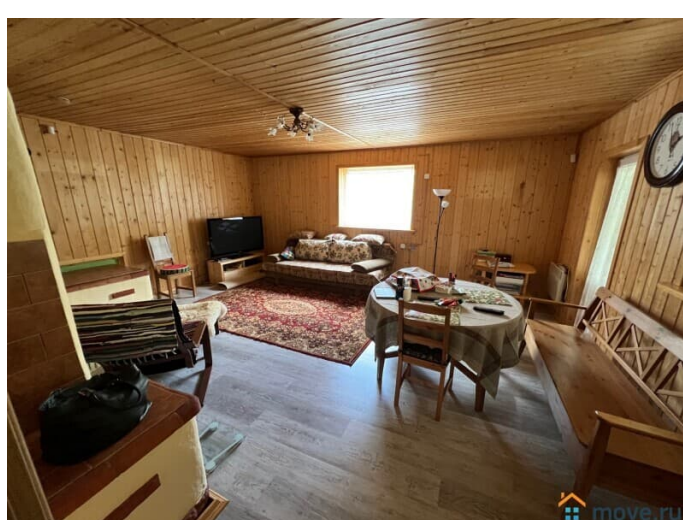
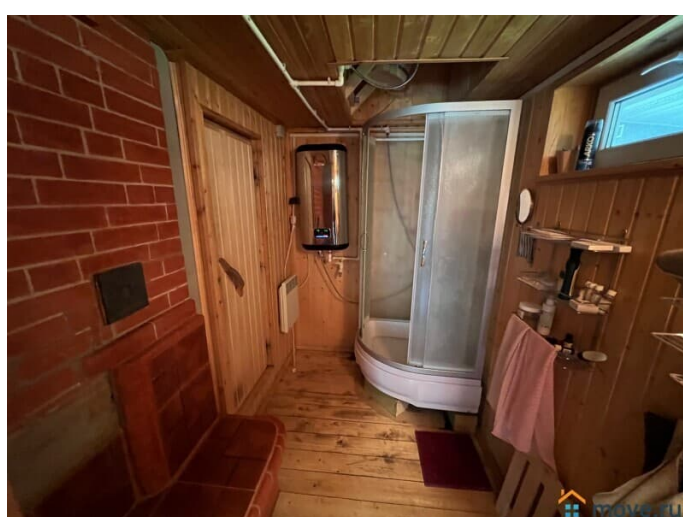
Окружающая местность: Природа - рядом
сосновый лес, в шаговой доступности река
Протва, где можно купаться и ловить рыбу.

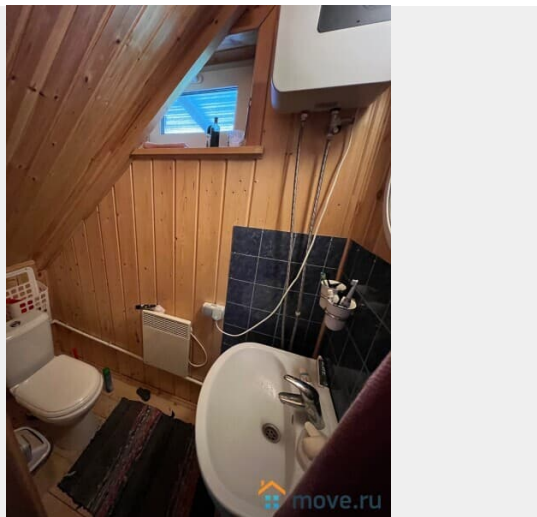
Хорошие соседи, многие живут
круглогодично, в 5-ти км от поселка
расположено село Тропарево в котором есть
вся необходимая инфраструктура: детский
сад, школа, больница, продуктовые
магазины, Хорошее транспортное сообщение:
автобусы каждый час до г. Можайска, где
непосредственно находится ж/д станция.
Рядом Агротуристический комплекс Эко-
ранчо Алексеевка - все для отдыха, ресторан
с хорошей кухней, натуральные продукты,
сыроварня, парное мясо, рыбалка.

ДОКУМЕНТЫ В ПОЛНОМ ПОРЯДКЕ (дом и
земля оформлены, можно прописаться,
межевание сделано). Этот дом можно купить
в ипотеку, можно использовать мат капитал.
Просмотр по предварительной
договоренности.

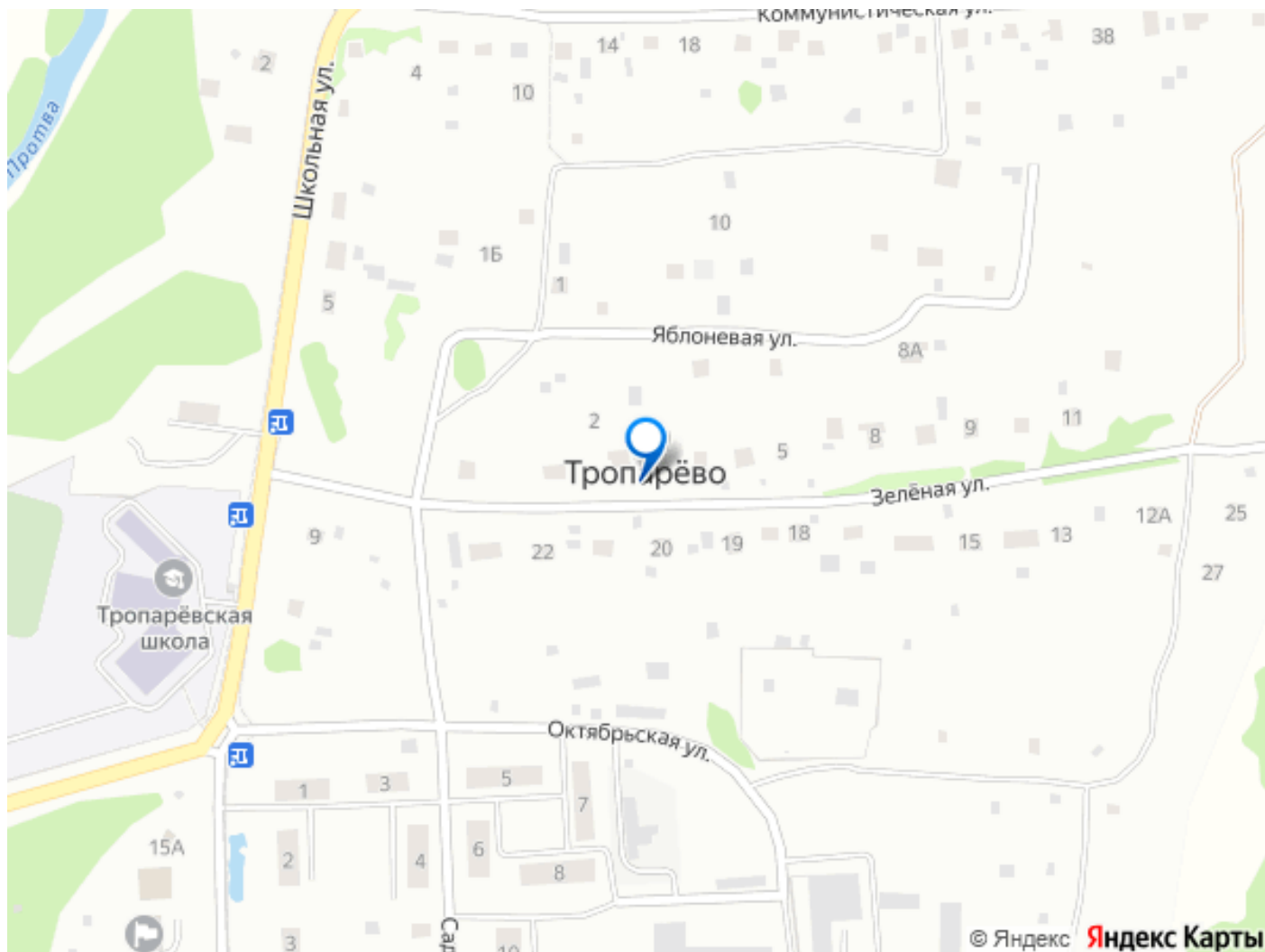












Move.ru - вся недвижимость России