

Ермакова Марина

79912454521

Ольявидово, улица Северная

15 500 000 ₽

Ольявидово, улица Северная

Улица

[улица Северная](#)

Дом

Жилая площадь

90 м²

Площадь кухни

20 м²

Общая площадь

112 м²

Детали объекта

Тип сделки

Продам

Раздел

[Дома, дачи](#)

Строение

Деревянное

туалет в доме, душ в доме, кухня, баня/сауна, отопление,
водопровод, канализация, электричество, газ

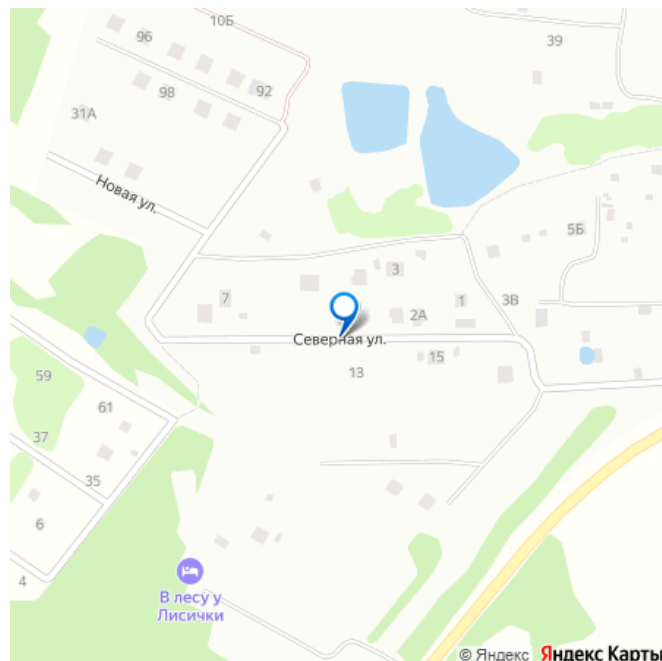
Описание

Продаем комфортный, уютный жилой дом для круглогодичного проживания на участке 10 соток в экологически чистом районе Дмитровского района в д. Ольявидово ул. Северная. Информация по дому: ??материал

для заметок



стен — дерево (каркасный), утепление 150, обшит фасадной плиткой Технониколь Хауберг ?? Фундамент - ленточный ??крыша - металлопрофиль С20 ??окна - ПВХ ??отделка стен - имитация бруса/вагонка ??напольное покрытие - ламинат Планировка: 1этаж — просторный коридор, уютная кухня-гостиная, санузел с душевой кабиной, гардеробная, котельная. 2 этаж - 2 изолированные комнаты и санузел. Информация по участку: Участок правильной прямоугольной формы, с ландшафтным дизайном, по периметру полностью огорожен забором с откатными воротами. Межевание проведено, границы установлены. Категория земель: Земли населенных пунктов ВРИ: ИЖС На участке все продумано до мелочей! С левой стороны от дома расположен гостевой дом-баня общей площадью 65кв.м. Это полноценный одноэтажный дом со своей кухонной зоной, большой гостиной, санузлом, комнатой отдыха, и конечно же парилкой (3х3.5 кв.м.), выполненной из пород дерева- кедр, абаш, ольха, можжевельник. Установлена система теплый пол во всем помещении. Зона барбекю - закрытое строение площадью 3.6х3кв.м с кухней, в которой расположен тандыр и мангал и зона приема пищи. Хоз.блок/мастерская площадью 4х5кв.м Открытая просторная беседка площадью 3х6кв.м. Хоз.блок для хранения инвентаря площадью 2х7кв.м Въездная группа 10х12 - навес на 2 машиноместа. Для любителей выращивать различные культуры на участке огорожена зона с теплицей 6х3кв.м из поликарбоната. На нашем участке уже растут и приносят плоды деревья и кустарники: яблоня, груша, черешня, слива, жимолость, крыжовник, клубника. В весенне-летний период радуют глаз коллекционные пионы, дивные розы, жасмин и можжевельник! В



центре участка большая, потрясающая голубая ель. Информация по коммуникациям: Колодец - 8 колец(вода 5 колец всегда, отличное, проверенное качество) Электричество - 15 кВт Канализация - септик Танк био Отопление - электрическое, котел/боллер в доме 100л/ баня 50л Газ - магистральный по границе Дом застрахован! Информация по инфраструктуре: - детский сад и школа - дом культуры и сельская библиотека - сетевые магазины - отделение почты - остановка общественного транспорта Деревня расположена в северо-восточной части района, недалеко от границы с Сергиево-Посадским районом, примерно в 20 км к северо-востоку от Дмитрова, на возвышенности водораздела Вели и притока Дубны — Шибовки. Ближайшие населённые пункты — деревни Акулово на северо-западе, Гора на севере, Измайлово на северо-востоке и село Ильино на востоке. Имеется автобусная остановка Ольявидово до которой ходит автобус № 26. Информация по документам: один собственник более 5 лет. Свободная продажа! Звоните и приезжайте на просмотр!!!

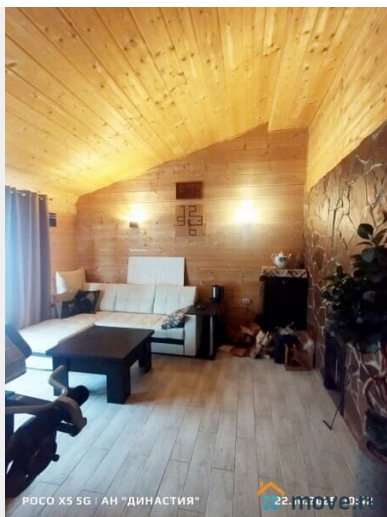
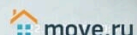




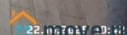
РОСО X5 5G | АН "ДИНАСТИЯ"



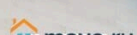
РОСО X5 5G | АН "ДИНАСТИЯ"



РОСО X5 5G | АН "ДИНАСТИЯ"



РОСО X5 5G | АН "ДИНАСТИЯ"



РОСО X5 5G | АН "ДИНАСТИЯ"



РОСО X5 5G | АН "ДИНАСТИЯ"

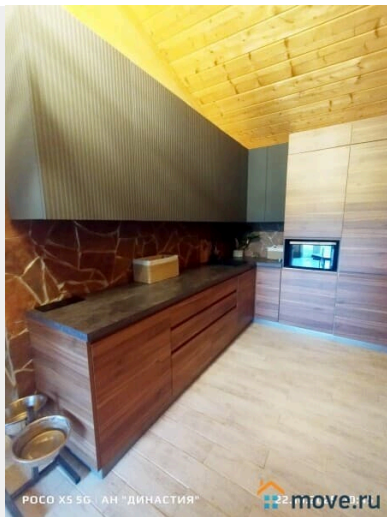


РОСО X5 5G | АН "ДИНАСТИЯ"

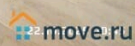


РОСО X5 5G | АН "ДИНАСТИЯ"

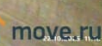




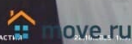
РОСО X5 5G | АН "ДИНАСТИЯ"



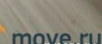
РОСО X5 5G | АН "ДИНАСТИЯ"



РОСО X5 5G | АН "ДИНАСТИЯ"



РОСО X5 5G | АН "ДИНАСТИЯ"



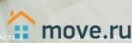
РОСО X5 5G | АН "ДИНАСТИЯ"



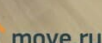
РОСО X5 5G | АН "ДИНАСТИЯ"

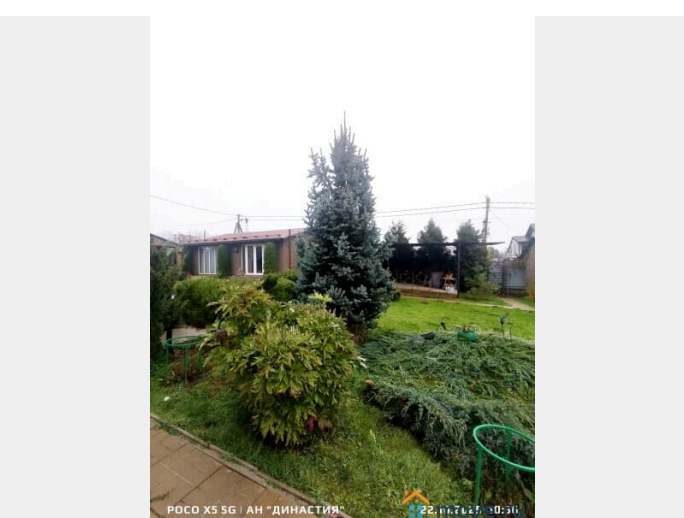
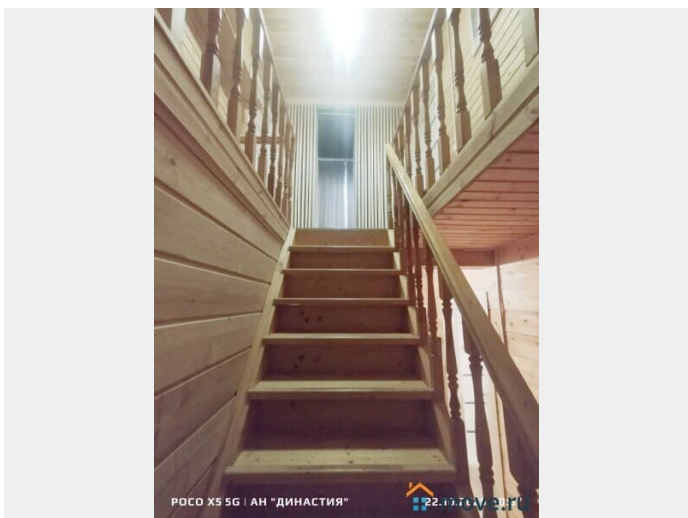
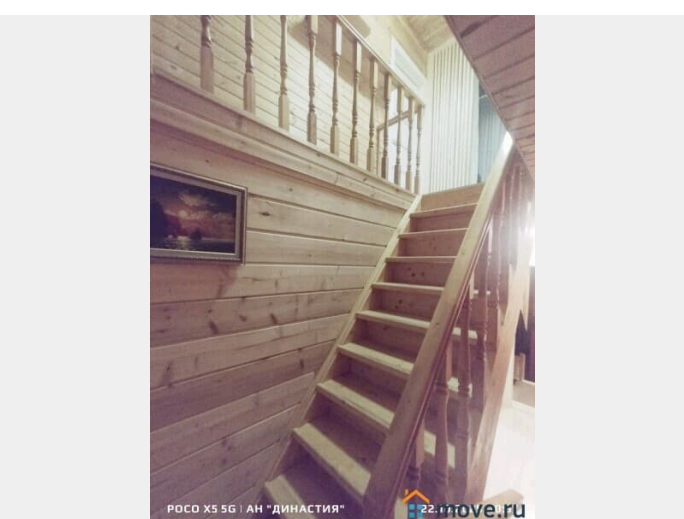
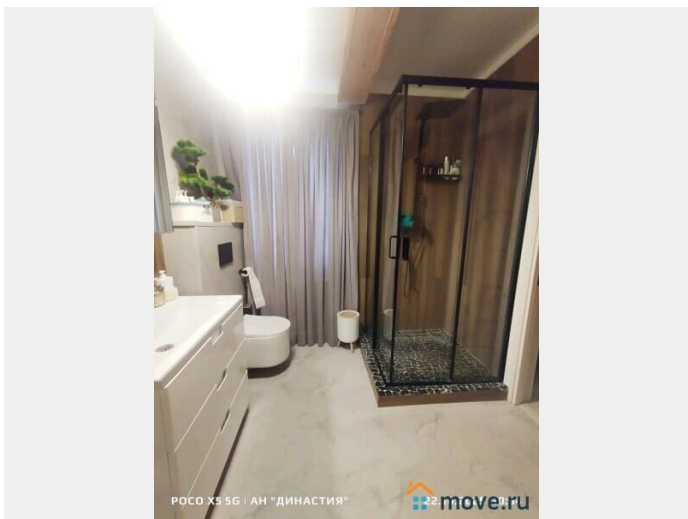
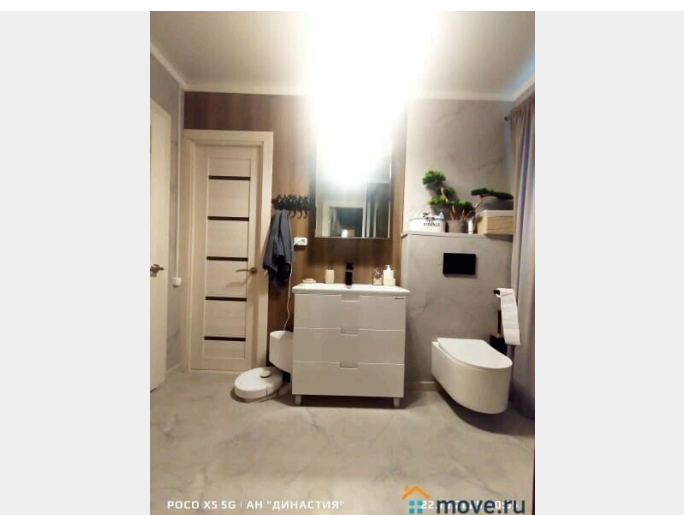
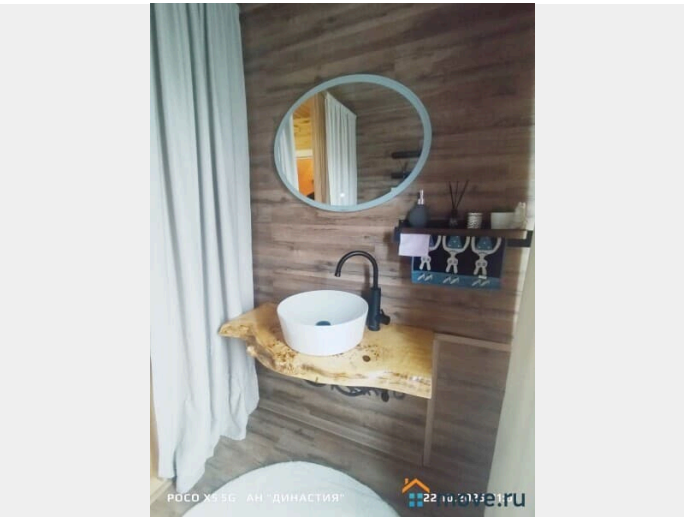
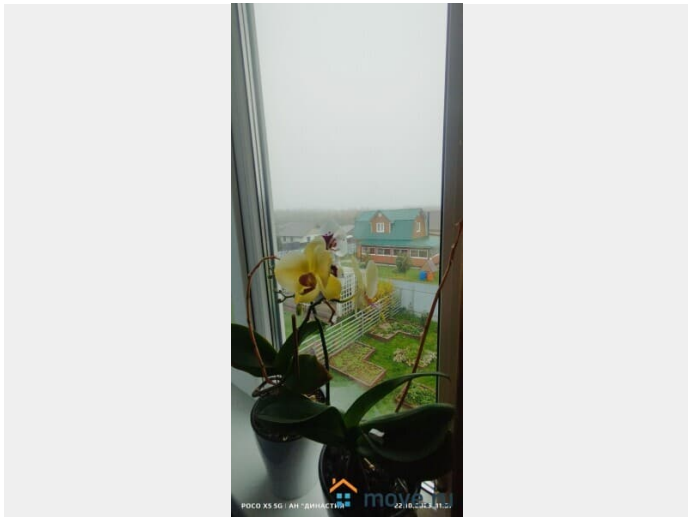


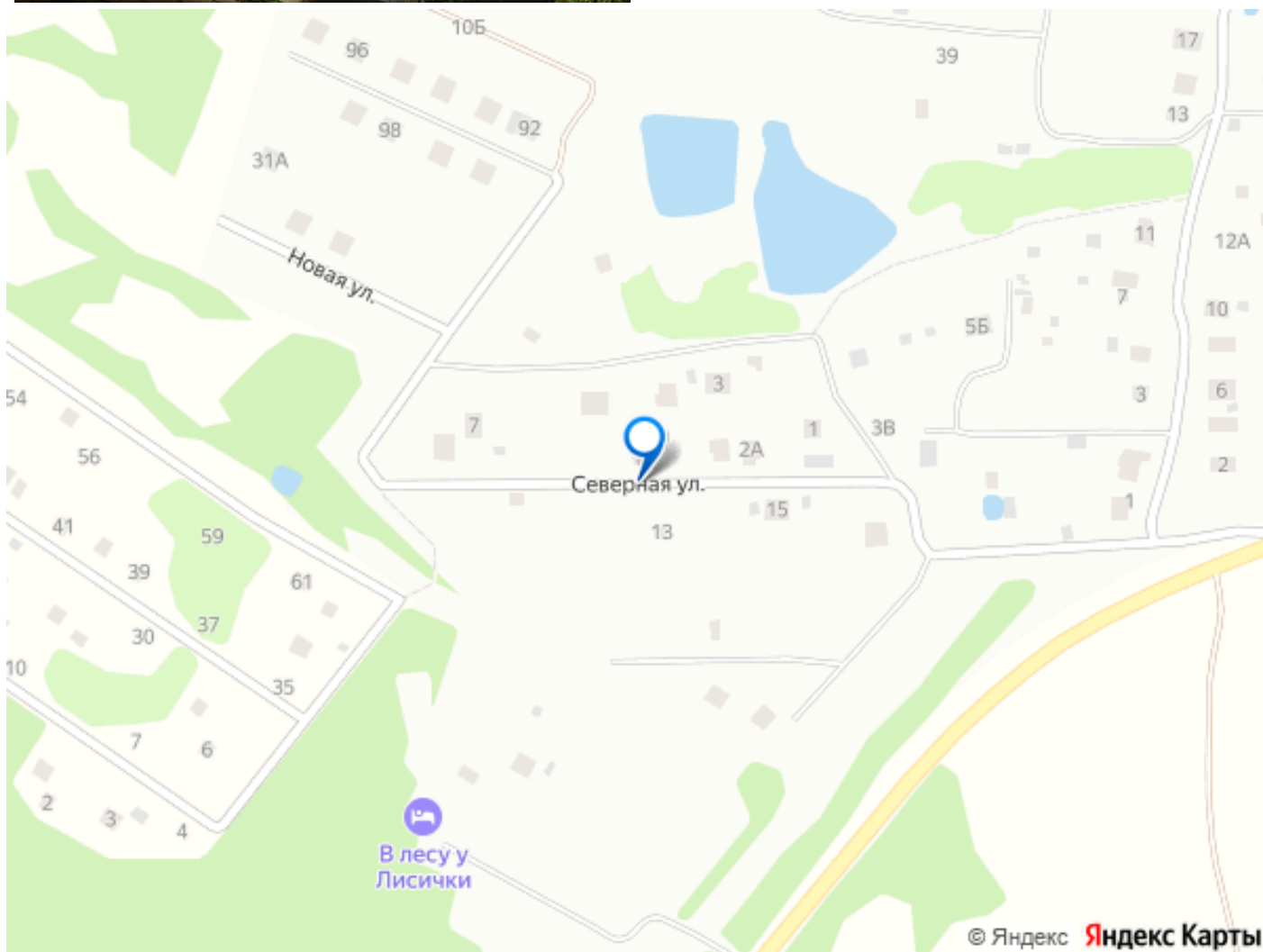
РОСО X5 5G | АН "ДИНАСТИЯ"



РОСО X5 5G | АН "ДИНАСТИЯ"







Move.ru - вся недвижимость России