

🕒 Создано: 11.09.2024 в 11:21

Обновлено: 12.01.2026 в 13:43

Озерецкое, улица Валовня

2 800 000 ₽

Озерецкое, улица Валовня

Улица

[улица Валовня](#)

Шоссе

[Рогачевское](#) ~24 км от МКАД

Земельные участки

Площадь участка

5.5 соток

Детали объекта

Тип сделки

Продам

Раздел

[Земельные участки](#)

электричество, газ

Описание

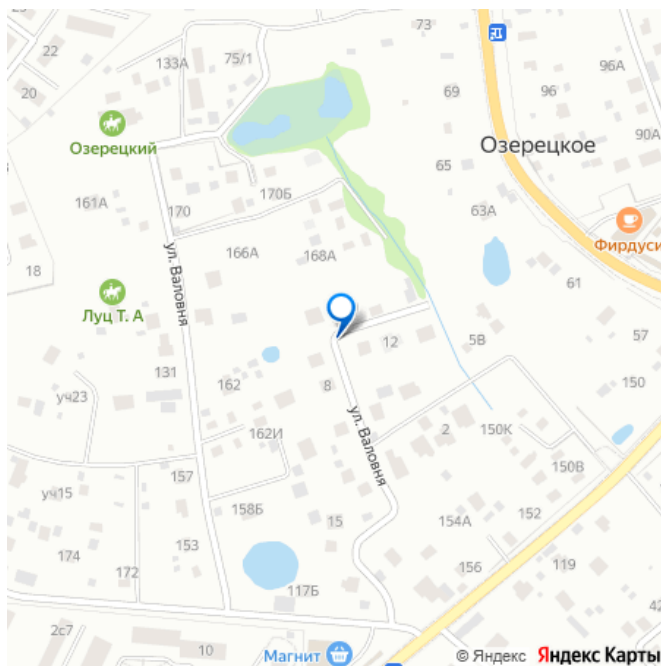
Московская область, Дмитровский го, с. Озерецкое, ул. Валовня. Продается земельный участок 5,5 соток. В собственности более 5 лет. Кадастровый номер: 50:04:0110409:3165. Категория земель: Земли населенных пунктов. Назначение земли: Для ведения личного подсобного хозяйства (зона Ж-2 — застройка индивидуальными жилыми домами). Прописка возможна! Коммуникации: - газ по границе; - электричество по границе. Рядом с участком растут березы. За участком —

<https://move.ru/objects/9262133152>

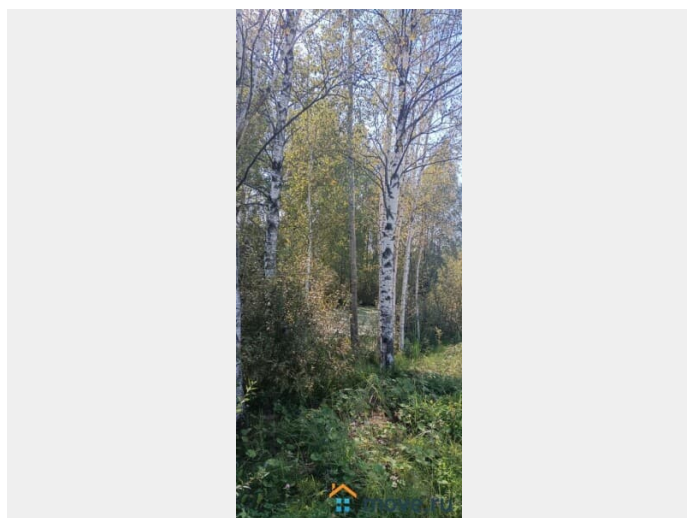
Владимир, «Chase Real Estate Services»

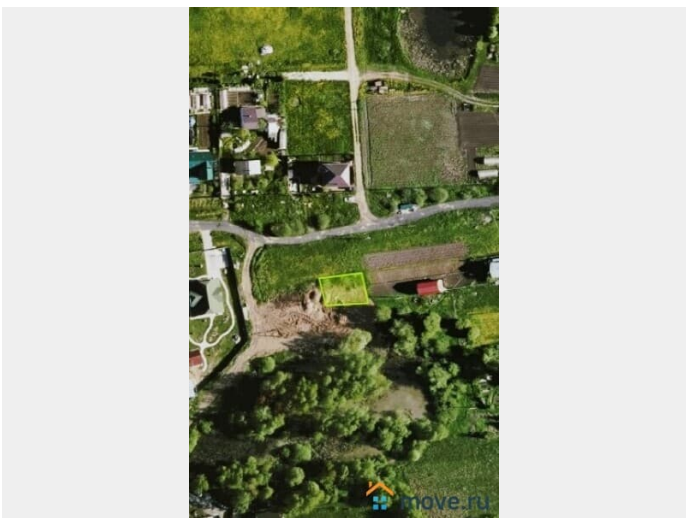
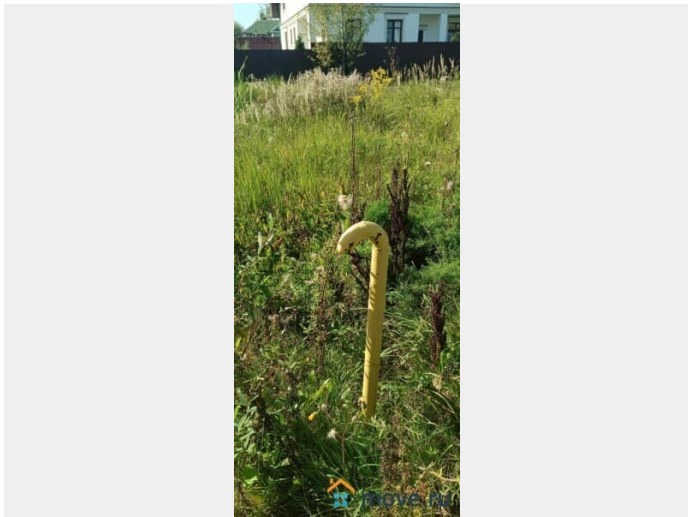
79151609404

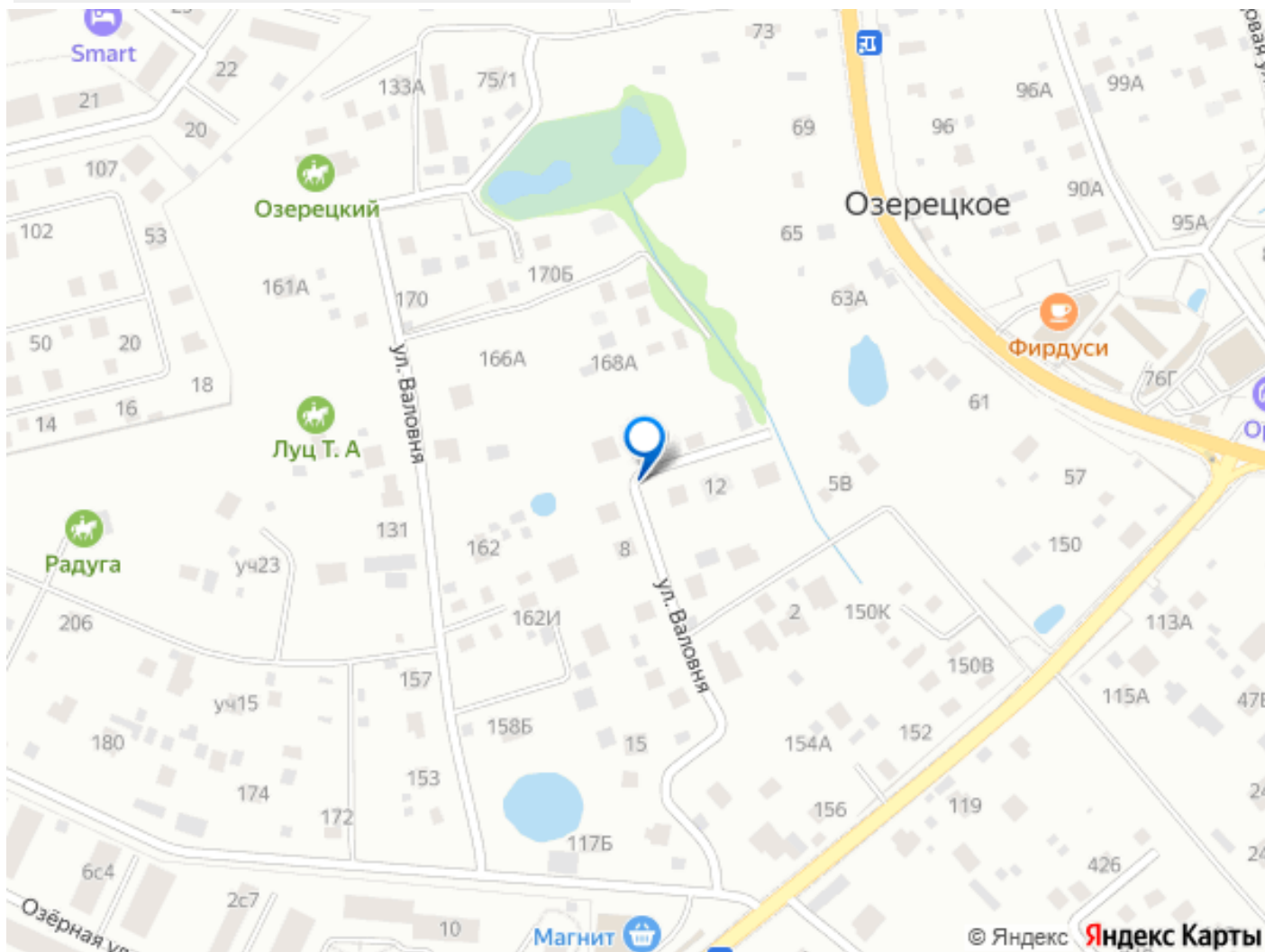
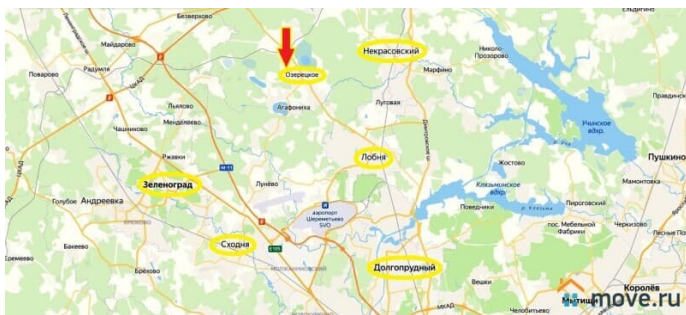
для заметок



небольшой пруд. В округе - 2 озера Круглое и Нерское, Никольская церковь, лыжная трасса Некрасовская-Габо, конный клуб. В пешей доступности сетевые магазины. В 3 км езды вся инфраструктура в поселке совхоза Останкино: школа, детский сад, спортшкола, музыкальная школа, супермаркеты, торговые центры, боулинг, кафе, салоны красоты. Расстояние от г. Лобня: 7 км. Как добраться: от метро МЦД Лобня на автобусах 23, 50, 50/31, 171К - до остановки Озерецкое-1 или Озерецкое-2 (35 минут в пути). Автомобилем от Мкад: по Дмитровскому шоссе - 24 км или по Ленинградскому шоссе - 27 км. GPS координаты: 56.071516, 37.380902.







Move.ru - вся недвижимость России