

**Пальчино, д. 2**

**1 800 000 ₽**

Пальчино, д. 2

Шоссе

[Ярославское](#) ~55 км от МКАД

## Дом

Жилая площадь

40 м<sup>2</sup>

Площадь кухни

15 м<sup>2</sup>

Общая площадь

62.9 м<sup>2</sup>

## Детали объекта

Тип сделки

Продам

Раздел

[Дома, дачи](#)

Строение

Деревянное

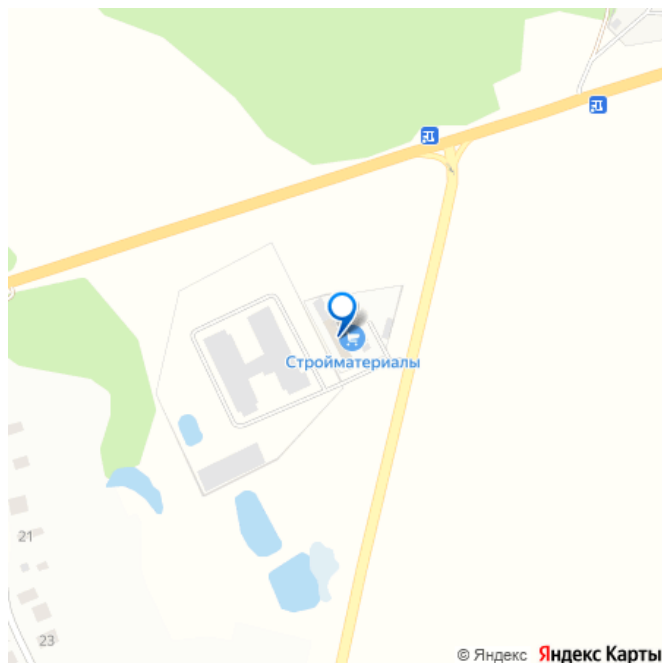
туалет на улице, душ на улице, канализация, электричество, ПМЖ

## Описание

Продажа жилого дома и земельного участка в живописном уголке Сергиево-Посадского района Адрес: Московская область, Сергиево-Посадский район, деревня Пальчино.

Описание: Продаётся уютный жилой дом

для заметок



площадью 63 кв. м. и просторный земельный участок ЛПХ площадью 17 соток. Это идеальное место для тех, кто ценит спокойствие, природу и комфорт.

Расположение: Дом находится в самом сердце деревни Пальчино, окружённой густым лесом. Панорамные виды на природу создают атмосферу умиротворения и гармонии. До остановки общественного транспорта всего 1520 минут пешком, что позволяет легко добраться до города.

Расстояние до Сергиева Посада — всего 22 км, до Дмитрова — 27 км. Особенности дома:

- Бревенчатый дом, построенный с использованием качественных материалов, отличается прочностью и долговечностью.
- Требуется небольших вложений, что делает его идеальным вариантом для тех, кто хочет обновить интерьер или сделать ремонт.
- Просторная кухня-гостиная и большая

- комната площадью 32 кв. м., которую можно легко разделить на две спальни, обеспечивая комфортное проживание для семьи.
- Уютная летняя терраса, где можно наслаждаться свежим воздухом и проводить время с близкими.

- Земельный участок:
- Площадь участка составляет 17 соток, но есть возможность расширения до 23 соток, что предоставляет дополнительные возможности для реализации ваших идей.
- Категория земли — ЛПХ, что позволяет использовать участок для личного подсобного хозяйства, выращивания овощей, фруктов и других сельскохозяйственных культур.

Коммуникации: В доме уже проведено электричество, что обеспечивает базовое удобство для проживания. А также установлен септик.

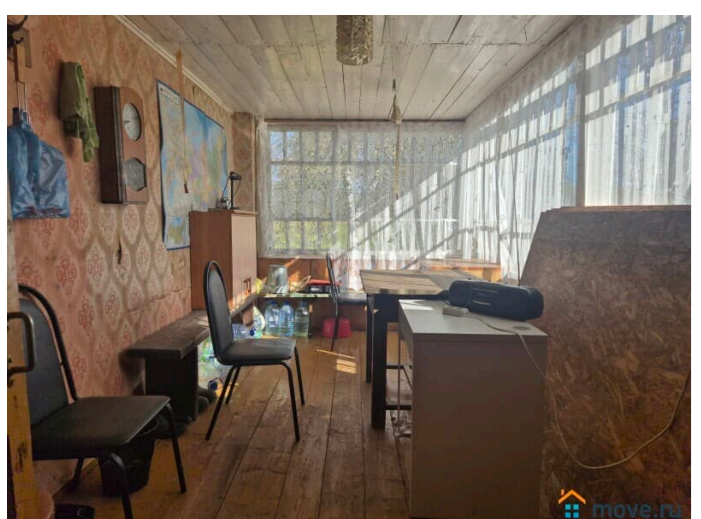
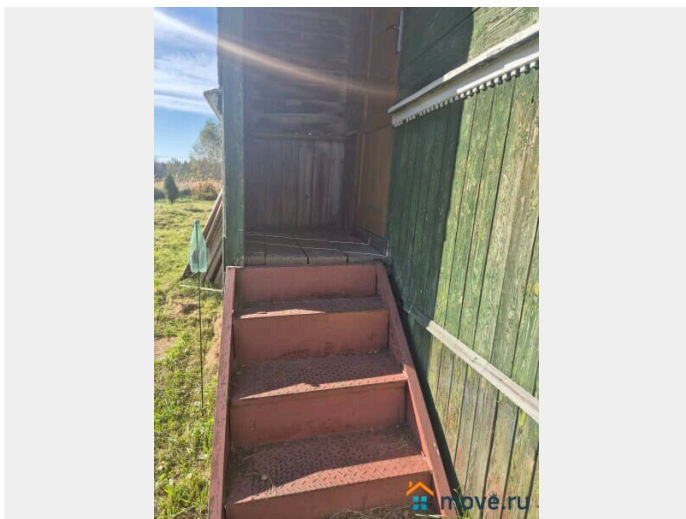
Преимущества:

- Идеальное место для отдыха и уединения, вдали от городской суеты.
- Возможность ведения личного хозяйства и получения

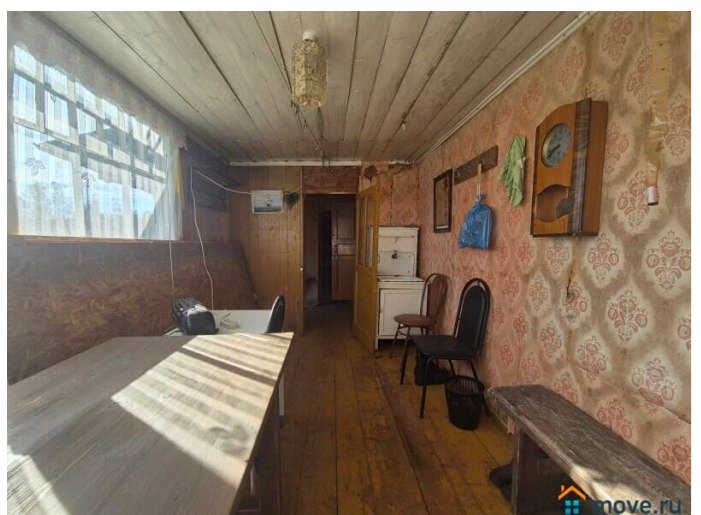
свежих продуктов. - Удобный доступ к инфраструктуре благодаря близости к городам. - Привлекательная цена для такого уникального предложения. Материнский капитал не подходит! Не упустите шанс стать владельцем этого замечательного дома и земельного участка в одном из самых живописных уголков Московской области! Показы осуществляется только по предварительной договоренности с понедельника по субботу.

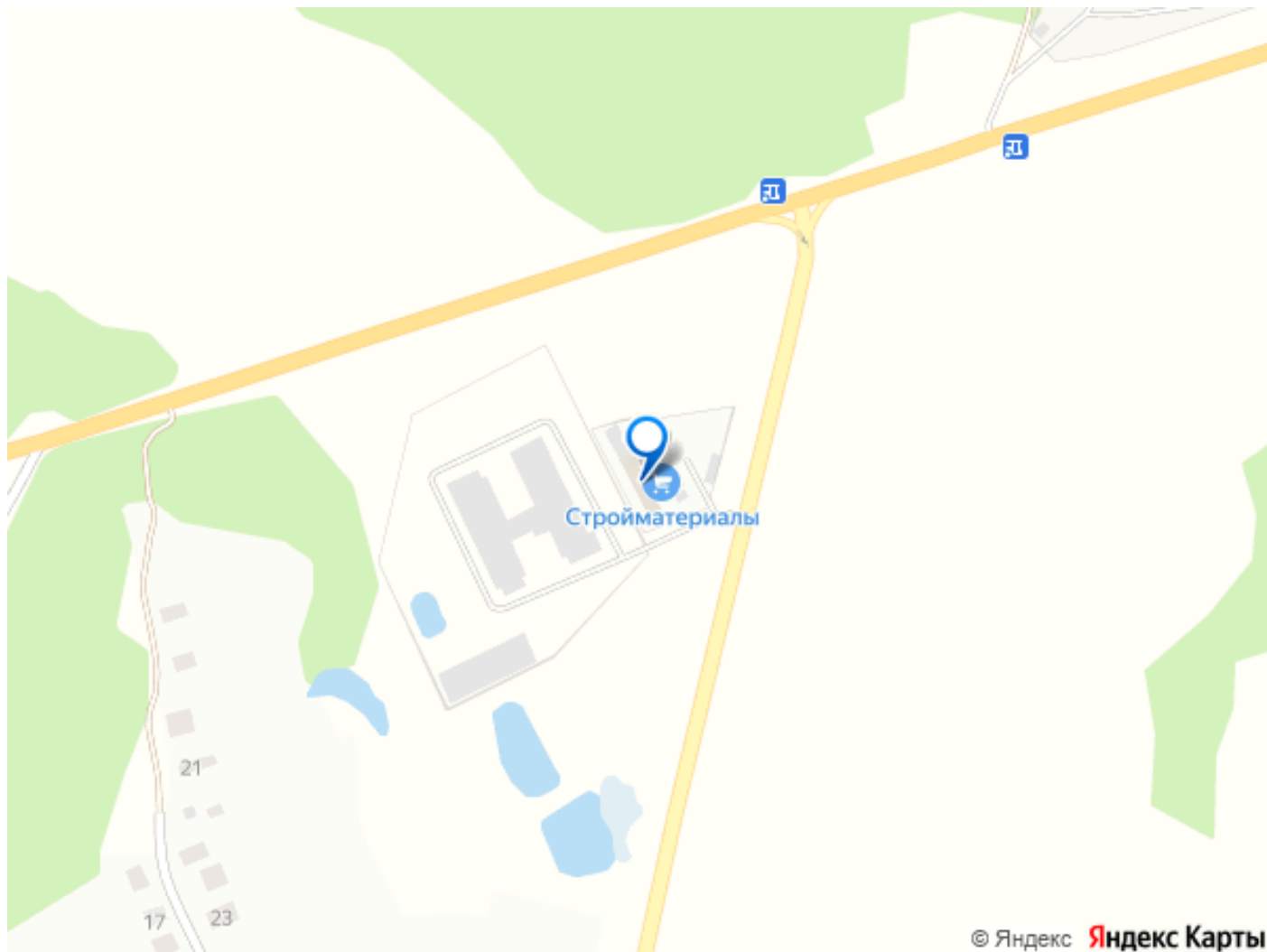












Move.ru - вся недвижимость России