

🕒 Создано: 05.04.2026 в 17:33

🔄 Обновлено: 05.04.2026 в 17:33

Ольга Толкачева

79037087135

Павловская Слобода, Красная, д 9

179 000 000 ₺

Павловская Слобода, Красная, д 9

Шоссе

[Новорижское](#) ~30 км от МКАД

Коттедж

Жилая площадь

240 м²

Площадь кухни

20 м²

Общая площадь

550 м²



Детали объекта

Тип сделки

Продам

Раздел

[Дома, дачи](#)

Строение

Кирпичное

возможен торг, туалет в доме, душ в доме, кухня, баня/сауна, отопление, водопровод, канализация, электричество, газ



Описание

Собственник. В продаже полностью готовый загородный комплекс для постоянной жизни и приёма гостей: частная территория, благоустроенный участок, продуманная

инженерия и отдельные зоны отдыха.

Ключевые параметры: - Локация: Павловская Слобода, Новорижское шоссе, 24 км от МКАД

- Участок: 30 соток - Совокупная площадь

строений: более 800 м² - Год ввода в

эксплуатацию: 2018, дом стоит на кадастре -

Коммуникации: центральное водоснабжение

и канализация, электричество 50 кВт,

магистральный газ + автономное газовое

отопление Состав комплекса: - Главный дом:

382,5 м² - Гостевой дом: 306 м² —

полноценный отдельный дом для

гостей/родственников - Круглогодичная

беседка (шале): 104 м² — большая зона для

застолья и вечеринок - Дом для персонала:

64м² - На объекте: 7 спален, 10 санузлов,

гардеробные (в главном доме — 3) 1) Участок

и благоустройство Территория сделана «под

ключ» и действительно выглядит как

частный парк: - ландшафтный дизайн,

продуманный до мелочей - пруд,

крупномерные деревья, декоративные

формы, хвойные (зелёный двор круглый год) -

освещение участка, датчики дождя,

автополив, ливневка 2) Безопасность

Охраняемая территория и инженерная

защита дома: - видеонаблюдение -

сигнализация, стробоскопы - тревожная

кнопка для быстрого реагирования 3)

Интерьеры и уровень отделки Внутренняя

отделка выполнена в классическом стиле с

использованием дорогих материалов:

мрамор, декоративные покрытия, массив

дерева; интерьер по индивидуальному

дизайн-проекту, большая часть мебели и

фурнитуры — на заказ/привезены из-за

рубежа 4) Зоны жизни и отдыха Дом

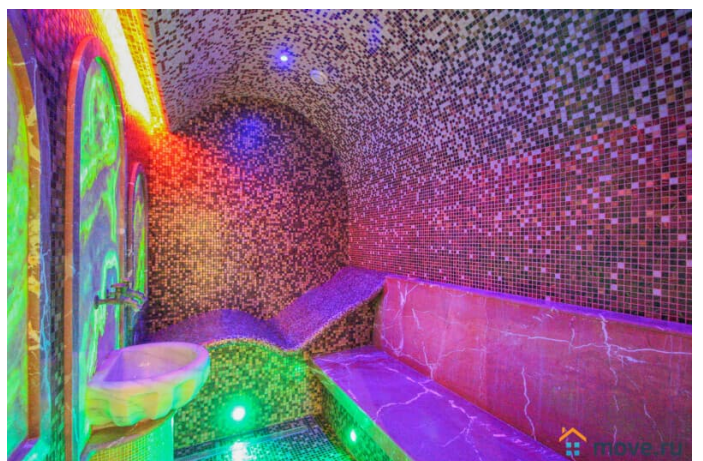
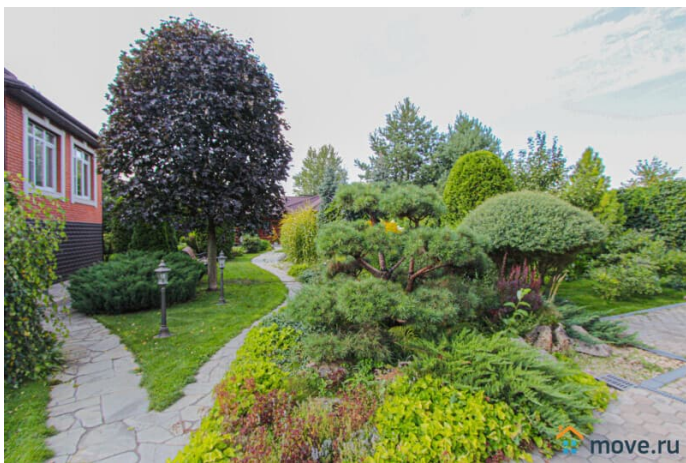
спроектирован так, чтобы «жить красиво»

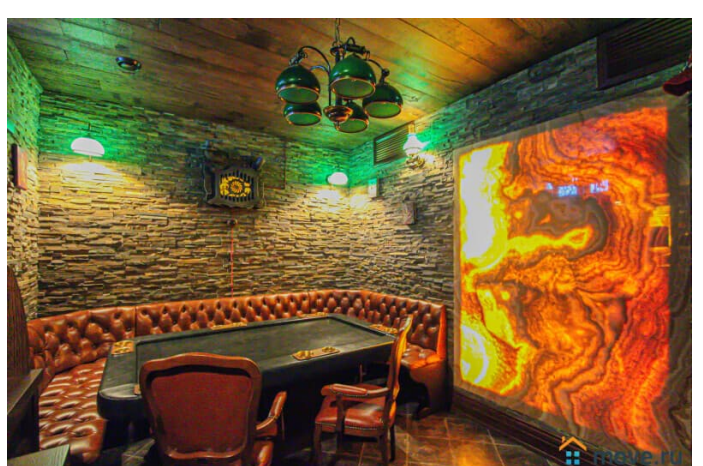
каждый день и при этом удобно принимать

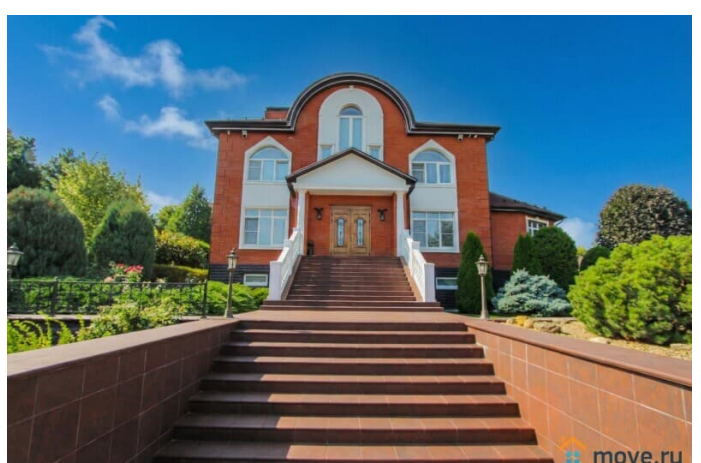
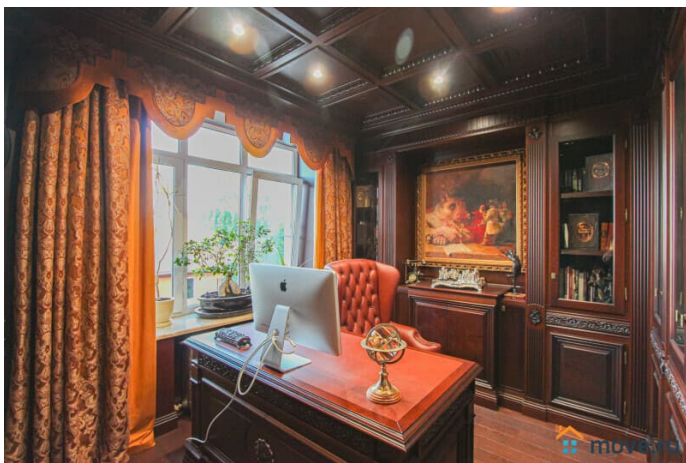
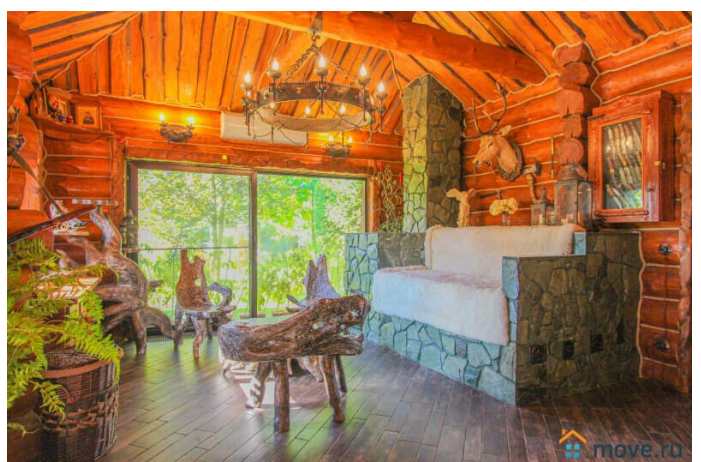
гостей: - гостиная с мраморным камином на

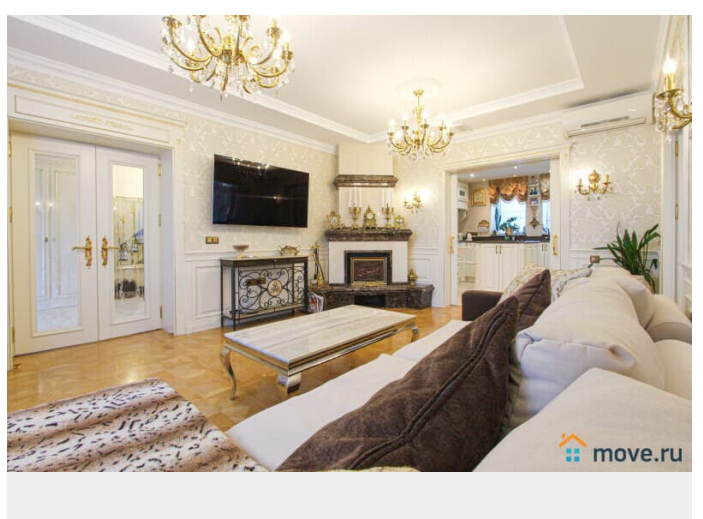
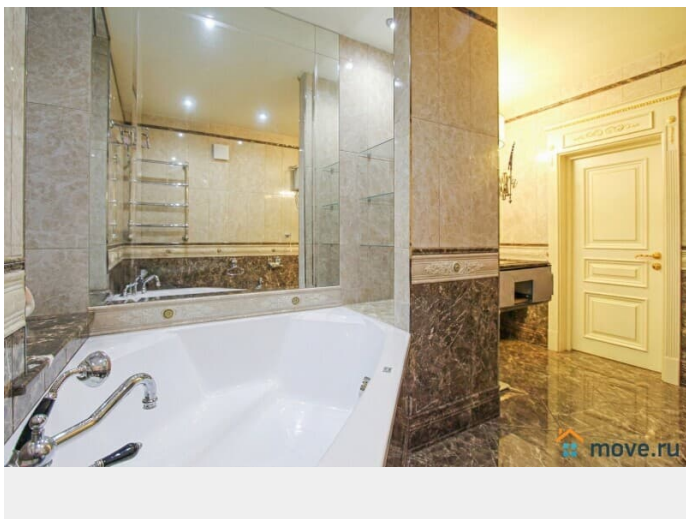
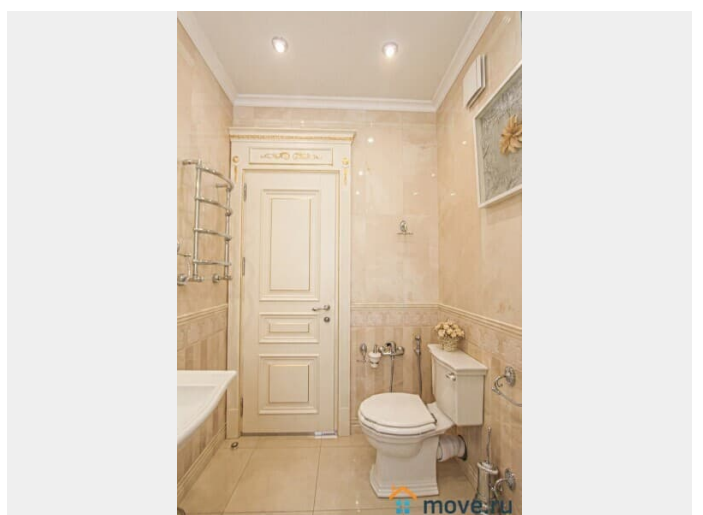
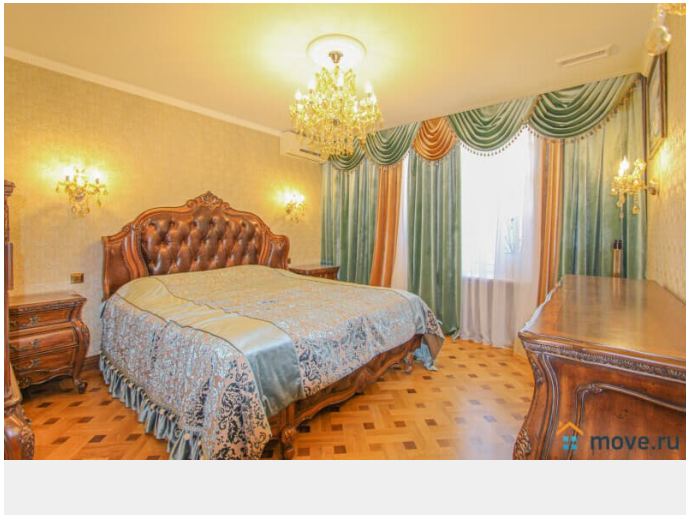
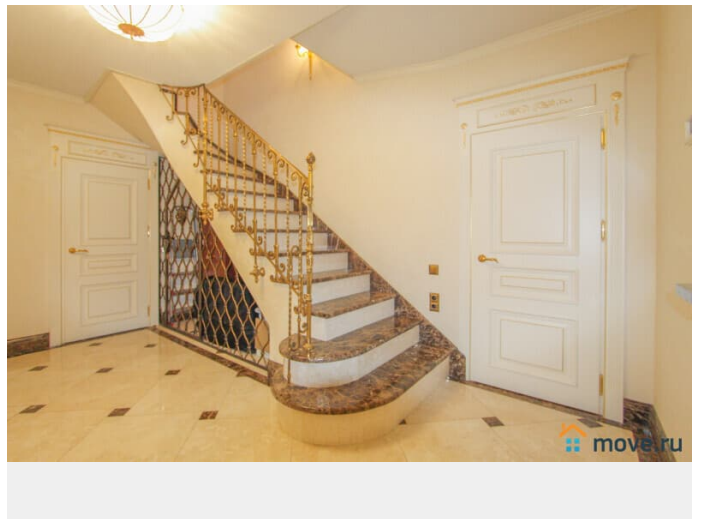
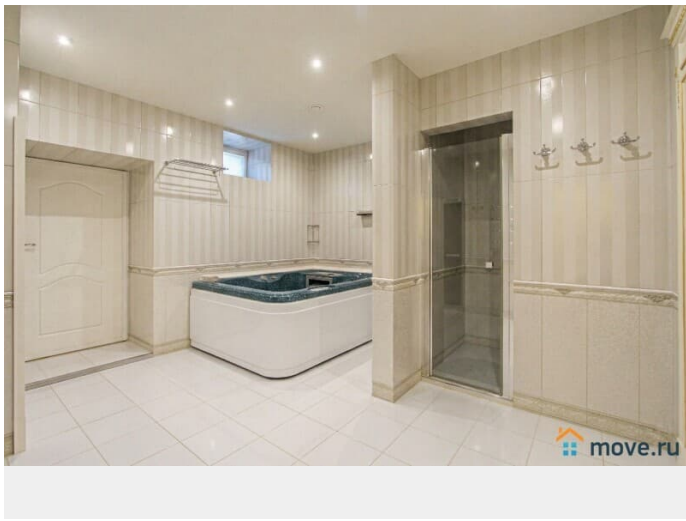
дровах - просторная кухня с расширенным

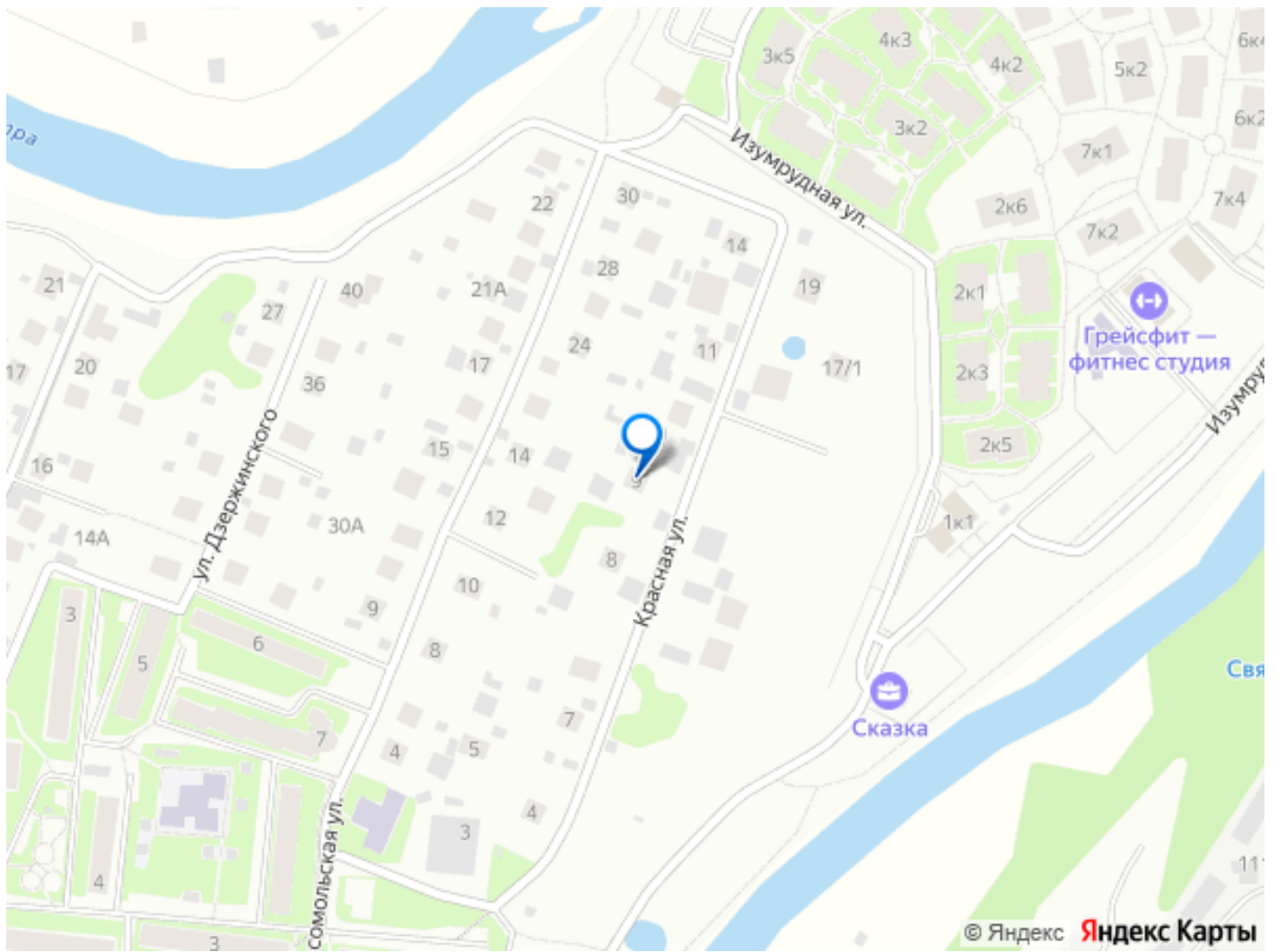
функционалом и премиальной техникой (в т.ч. K?PPERSBUSCH / Liebherr) - домашний кинотеатр (шумоизоляция, подогрев пола) - профессиональная караоке-комната с отдельной мини-кухней - хаммам с регулируемой подсветкой и управлением режимами пара - сигарная/покерная с ониковым слэбом и вентиляцией, очищающей воздух от дыма - мансарда LOFT — можно использовать как мастерскую, студию, пространство для гостей или медитации 5) Круглогодичная беседка: - печной комплекс - теплые полы - панорамное остекление 6) Гостевой дом (для гостей/родственников) Трёхэтажный гостевой дом рассчитан и на временное проживание, и на постоянную жизнь: 2 спальни, 4 санузла, остекленная терраса, банный блок (дровянная баня/купель), спортзал 7) Для персонала / хозяйственного блока В отапливаемом гараже предусмотрена полноценная 2-этажная квартира: 2 спальни, ванная комната и кухня — удобно для персонала/помощников по хозяйству 8) Кому подойдет: - семье, которой важны масштаб, приватность и готовность “заехать и жить” - тем, кто любит принимать гостей и хочет реальные зоны отдыха (кинотеатр, караоке, хаммам, сигарная/покерная) - тем, кто ищет не “дом”, а частную резиденцию-комплекс 10) Документы и показ: - Дом введён в эксплуатацию, стоит на кадастре. Показ — по предварительной договоренности. - Пишите/звоните — отправлю презентацию и отвечу на вопросы, организую просмотр.











Move.ru - вся недвижимость России