

🕒 Создано: 15.12.2025 в 14:31

Обновлено: 30.01.2026 в 18:57

Павловское, улица Запрудная, д. 4

15 500 000 ₽

Павловское, улица Запрудная, д. 4

Улица

[улица Запрудная](#)

Шоссе

[Каширское](#) ~15 км от МКАД

Дом

Жилая площадь

70 м²

Площадь кухни

30 м²

Общая площадь

120.6 м²

Детали объекта

Тип сделки

Продам

Раздел

[Дома, дачи](#)

возможен торг, туалет в доме, душ в доме, кухня,
баня/сауна, отопление, водопровод, канализация,
электричество, ПМЖ

Описание

Вашему вниманию представлен к продаже 2-х уровневый загородный жилой дом полностью готовый к круглогодичному проживанию в городском округе Домодедово,

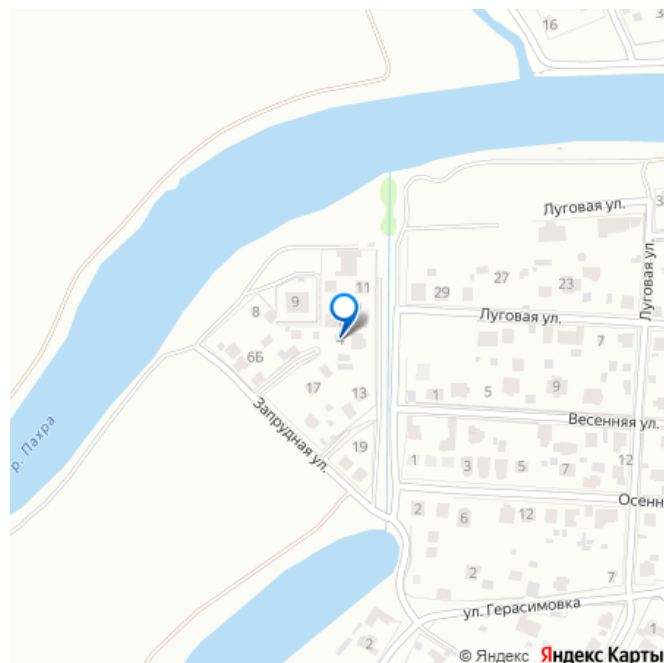
<https://move.ru/objects/9287407606>

Максимум Подмосковье, АН

«Максимум»

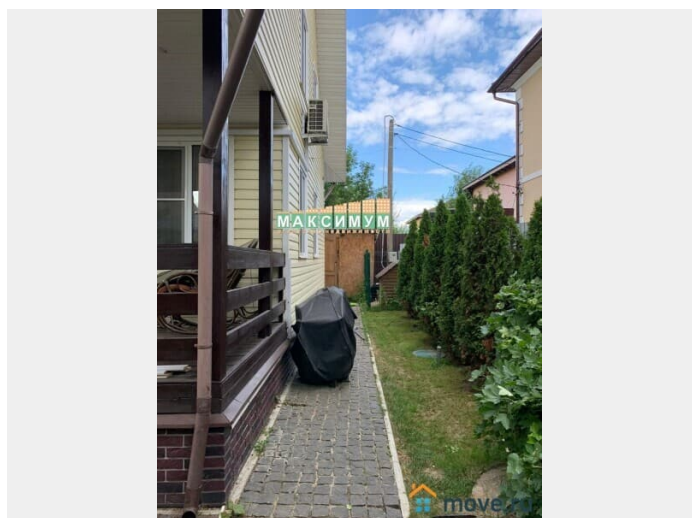
79267808931

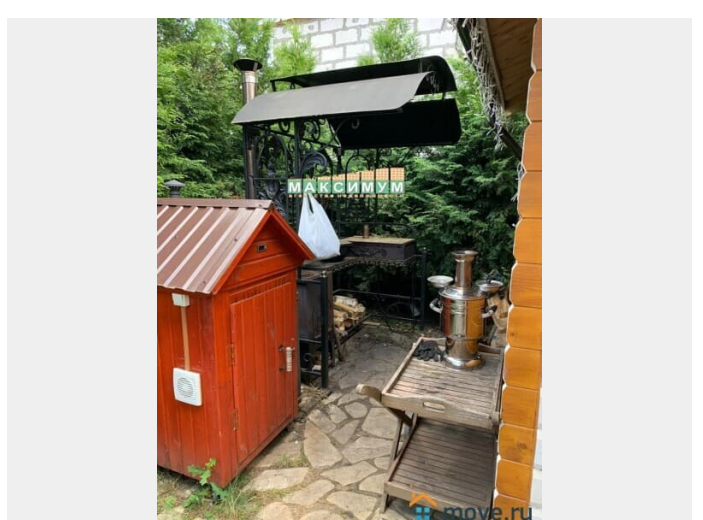
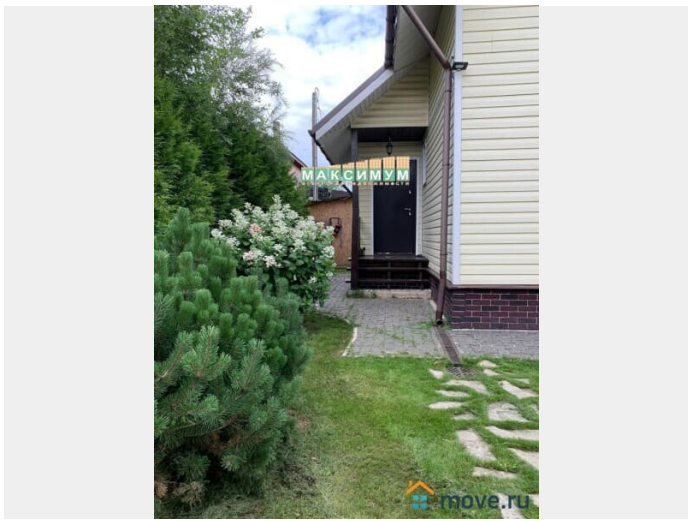
для заметок

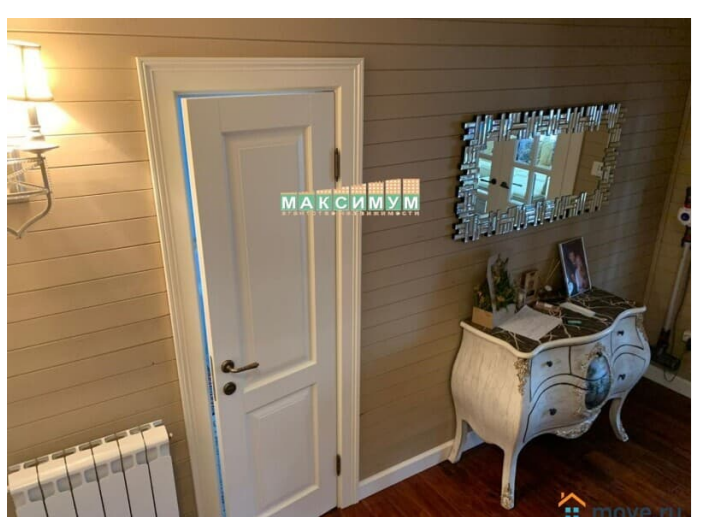
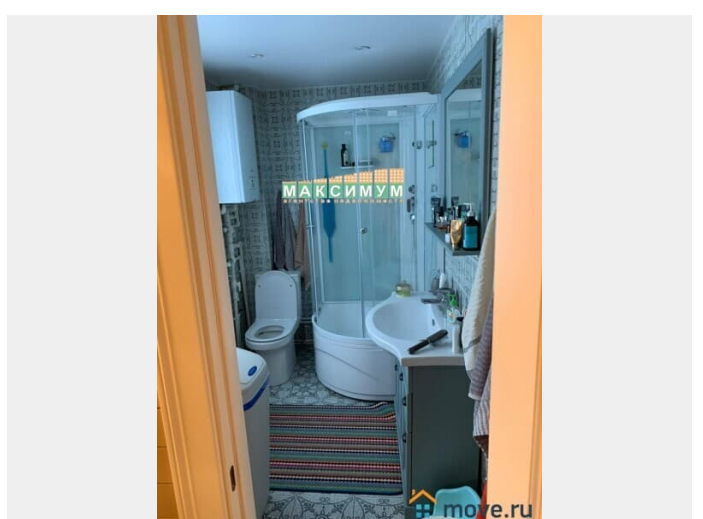
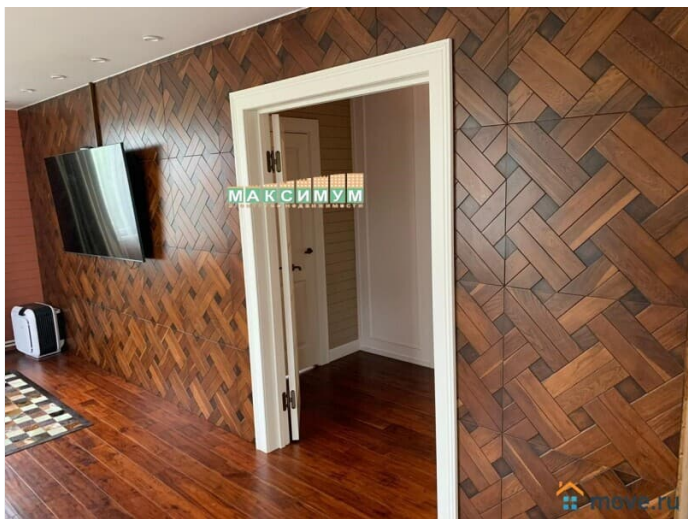


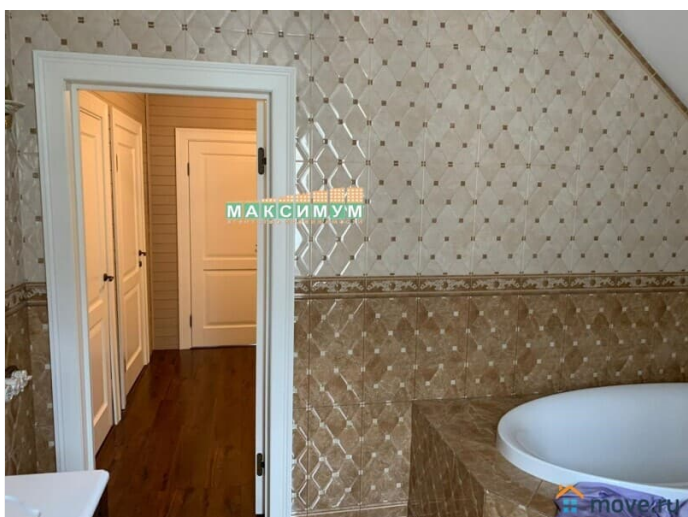
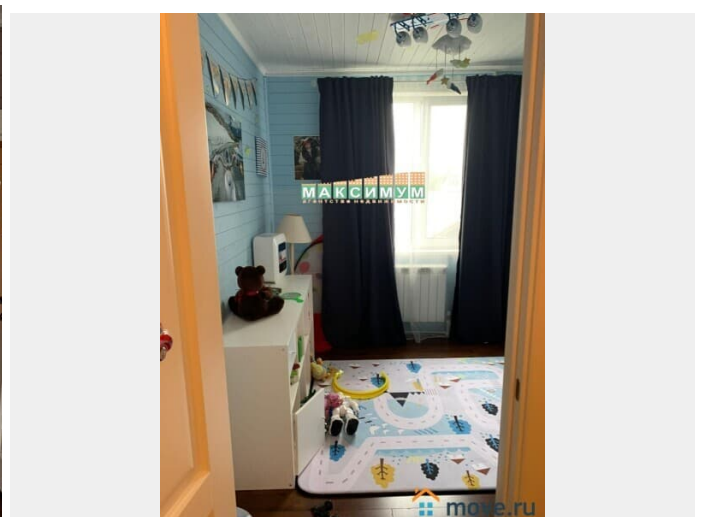
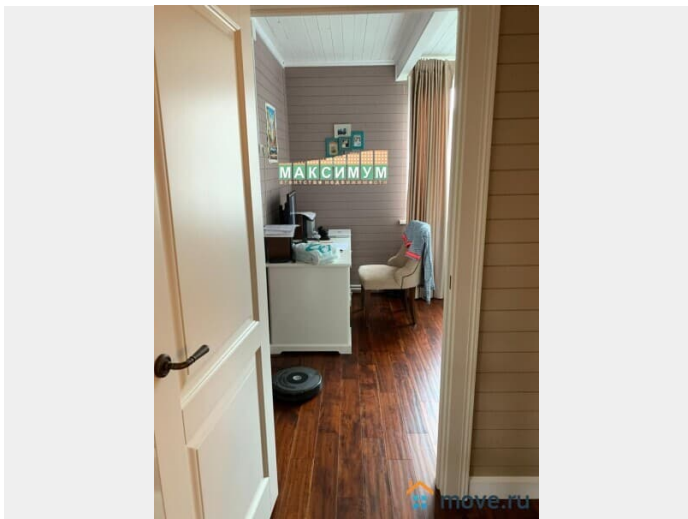
д. Павловское, ул. Запрудная, д.4. Дом 2015 года постройки. Общая площадь дома 120.6 кв.м. Фундамент – усиленный свайно-винтовой. Цоколь утеплен. Перекрытие между этажами – деревянные лаги. Стены-каркасно-щитовой, утепление 200 мм. Окна двойной ПВХ, полы на первом и втором этаже паркетная доска, на второй этаже – ламинат, утепление полов 200 мм. Крыша – металлическая черепица. Планировка: На первом этаже: прихожая, кухня-гостиная с панорамными окнами и выходом на террасу, спальня, совмещенный санузел, коридор с лестницей. На втором этаже: просторный холл, 3 спальни 15/15/10 кв.м., совмещенный санузел. Коммуникации: Электричество 3-х фазное, 380 кВт, газ магистральный по границе с участком, скважина, септик ЛОС 5М. Бойлер на 120 литров. Отопление разведено по всему дому – электрический котел Скат 12 кв. Земельный участок: Земельный участок облагорожен, правильной прямоугольной формы 5 соток, огорожен забором из металлического профнастила с автоматическими воротами. Посажен газон, карликовые сосны, гортензии, из брусчатки выложены тропинки, из туй сделана зеленая изгородь. Категория земель: земли населенных пунктов, вид разрешенного использования: для личного подсобного хозяйства. На участке располагается: действующая баня из бруса, беседка, мангальная зона, вольер для собаки, парковочное место для двух автомобилей, навес, бытовка. Инфраструктура и транспортная доступность: Дом располагается в городском округе Домодедово, вблизи к городской инфраструктуре. От МКАДа 15 км как по Каширскому шоссе или по трассе М4 «Дон», а также Симферопольскому шоссе. Вся

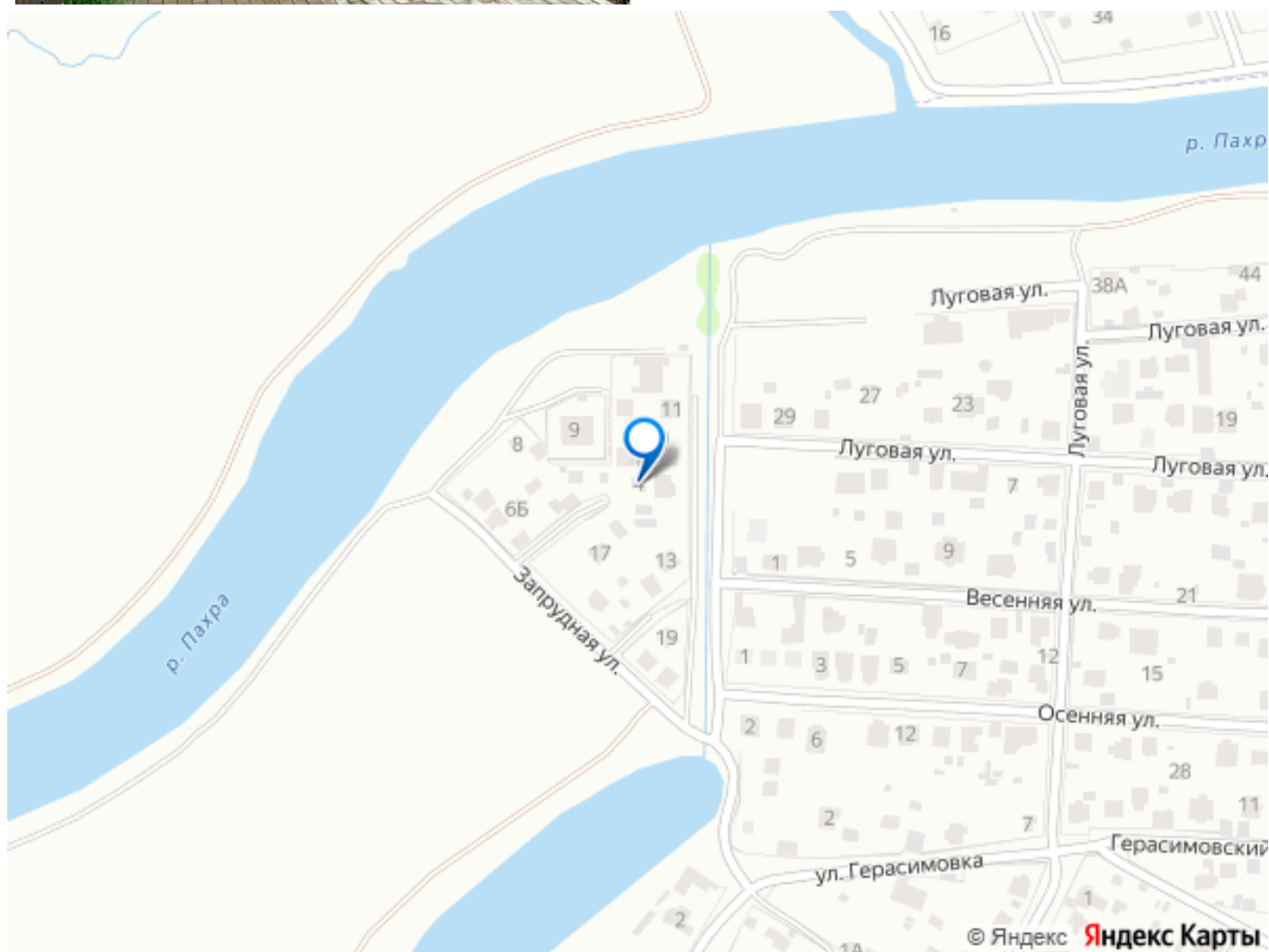
инфраструктура в пределах пешей доступности – школа, детский сад, ДК, сетевые магазины и остановка общественного транспорта. Ж/д станции Ленинская Павелецкого направления в 10 минутах ходьбы. Река Пахра. Спокойные соседи, проживающие постоянно. Асфальтированный, круглогодичный подъезд. Документы на участок и дом оформлены. Один взрослый собственника. Свободная продажа. Ипотеку рассматриваем. Вся сумма в договоре. В собственности более 5 лет. Юридически и физически свободен. ПМЖ. Возможен обмен на квартиру в Москве. Звоните, записывайтесь на просмотр!











Move.ru - вся недвижимость России