

Создано: 22.08.2025 в 14:56

Обновлено: 04.12.2025 в 10:35

Первомайский, улица Советская, д. 2

38 000 000 ₽

Первомайский, улица Советская, д. 2

Улица

[улица Советская](#)

Шоссе

[Ярославское](#) ~10 км от МКАД

Квартира

Количество комнат

6

Жилая площадь

113.2 м²

Площадь кухни

44.3 м²

Общая площадь

260 м²

Этаж

3/4

Детали объекта

Тип сделки

Продам

Раздел

[Квартиры](#)

Строение

Кирпичное

Тип комнат

раздельные

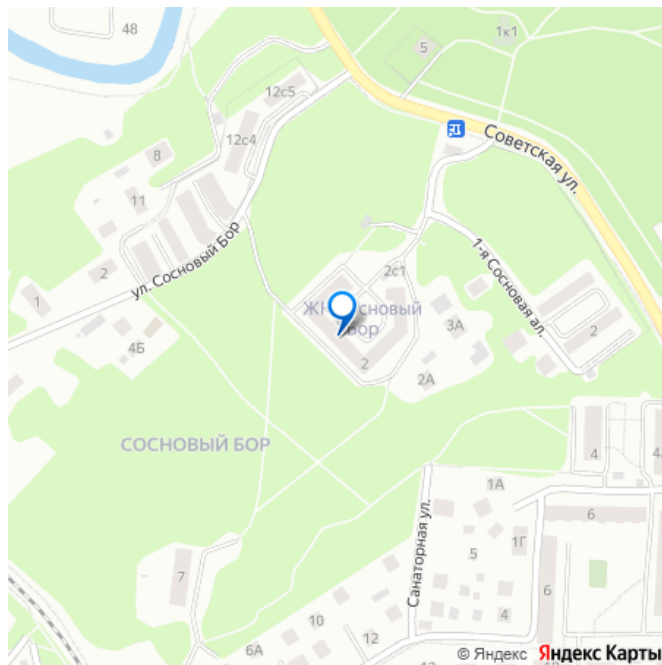
<https://move.ru/objects/9284300543>

Деловой центр Дом, Деловой центр

Дом

79037008933

для заметок



Тип санузла

два

Вид из окна

во двор

Ремонт

евро

Покупка в ипотеку

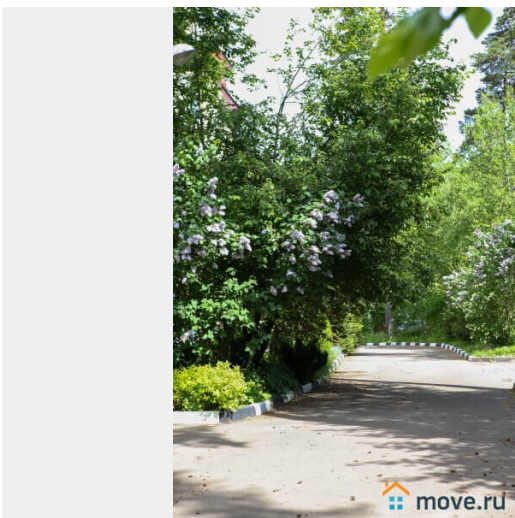
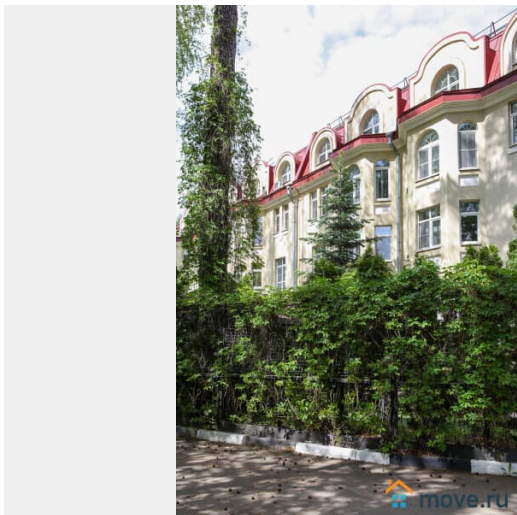
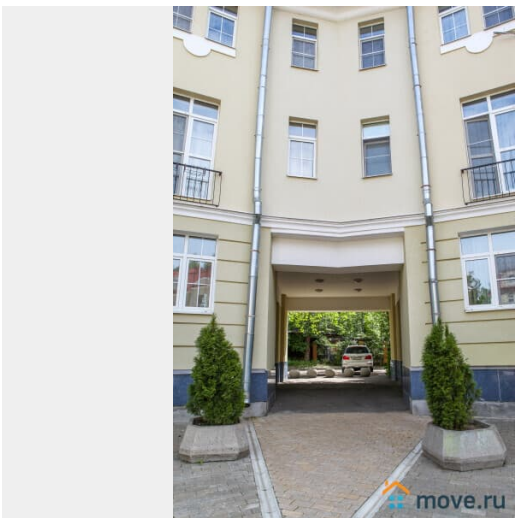
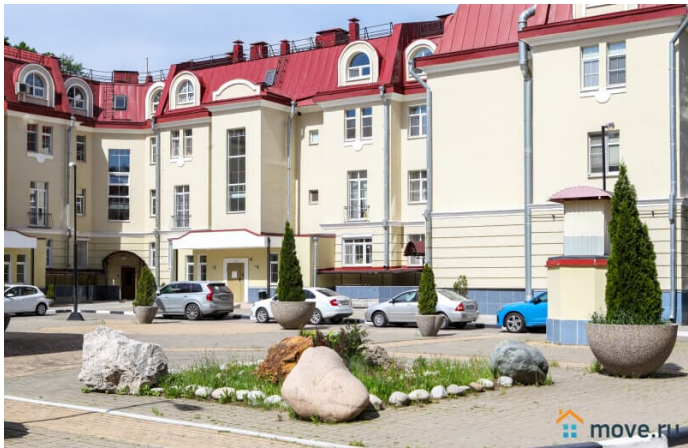
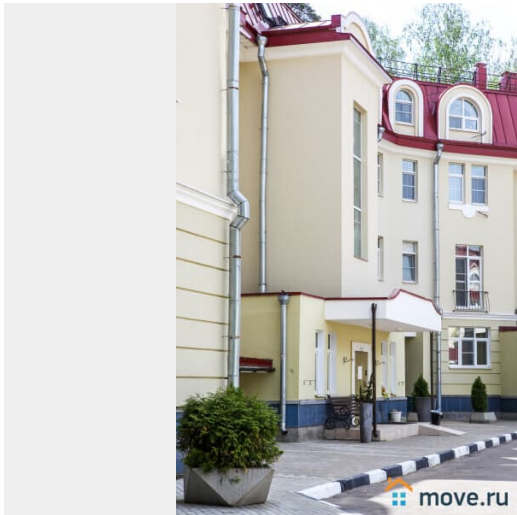
да

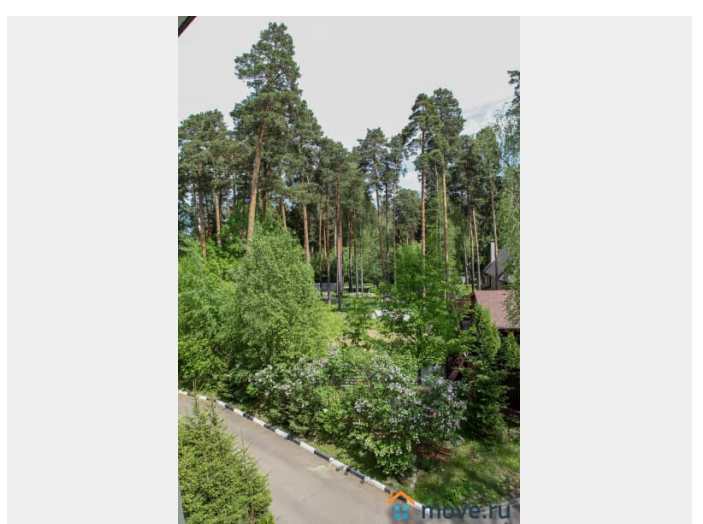
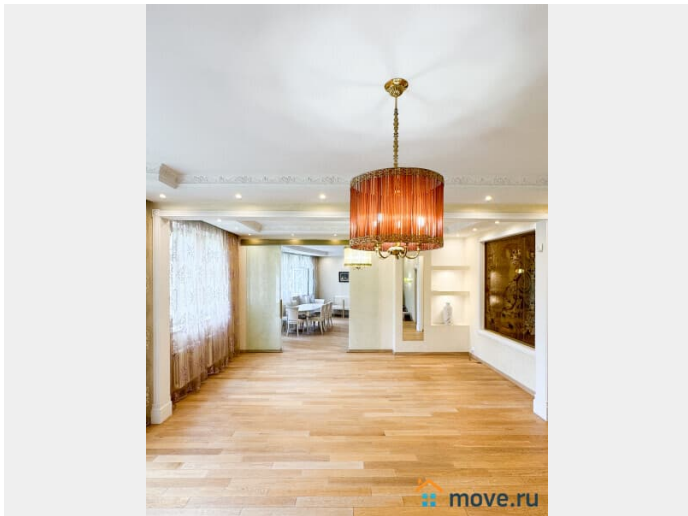
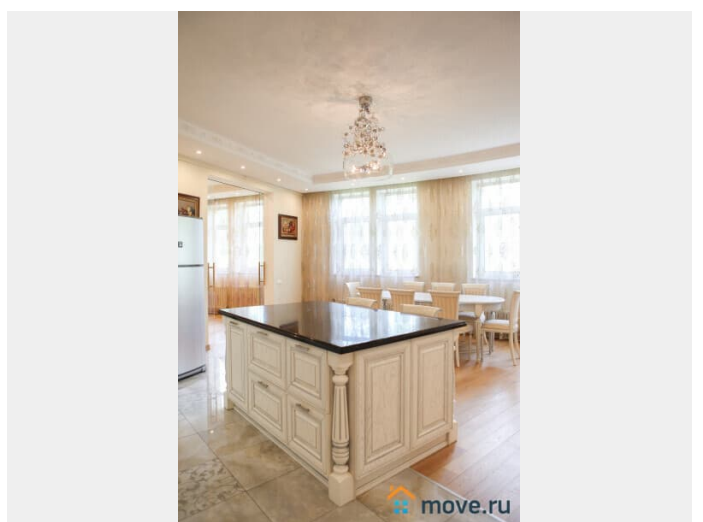
возможна ипотека, интернет

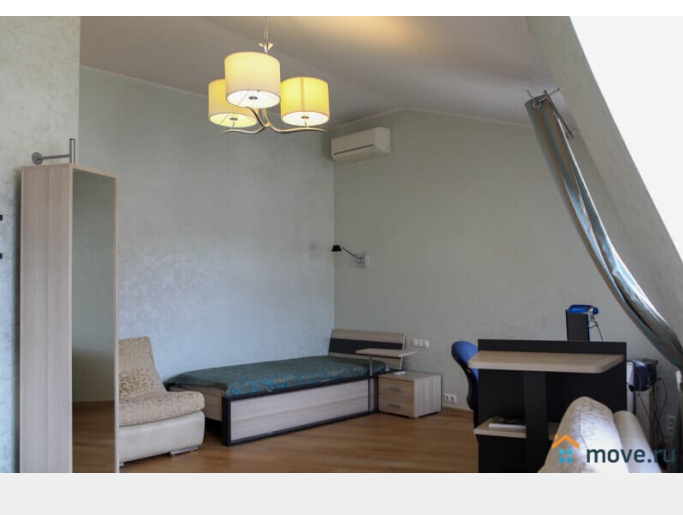
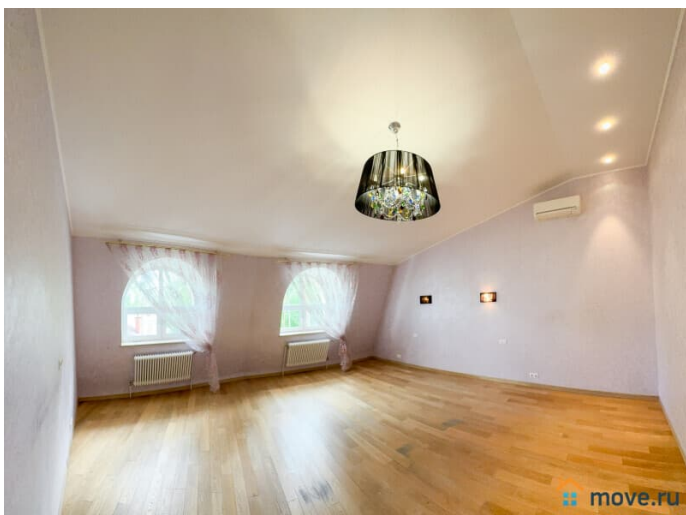
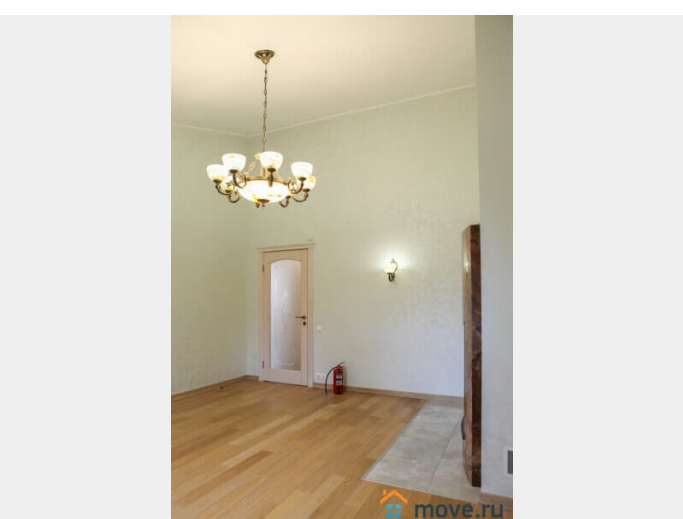
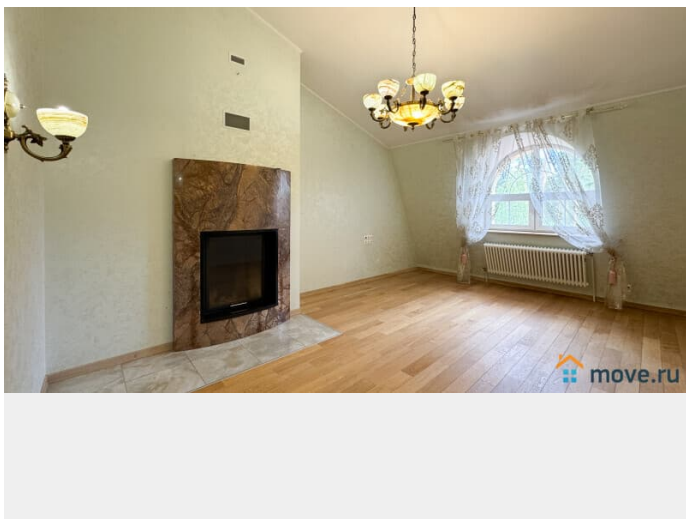
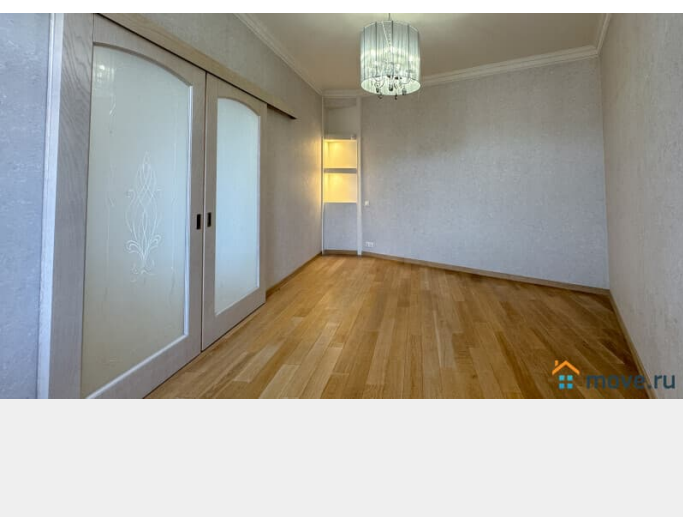
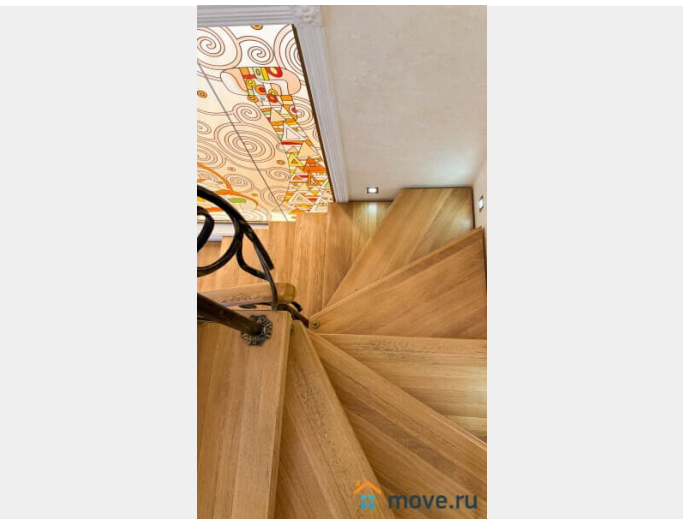
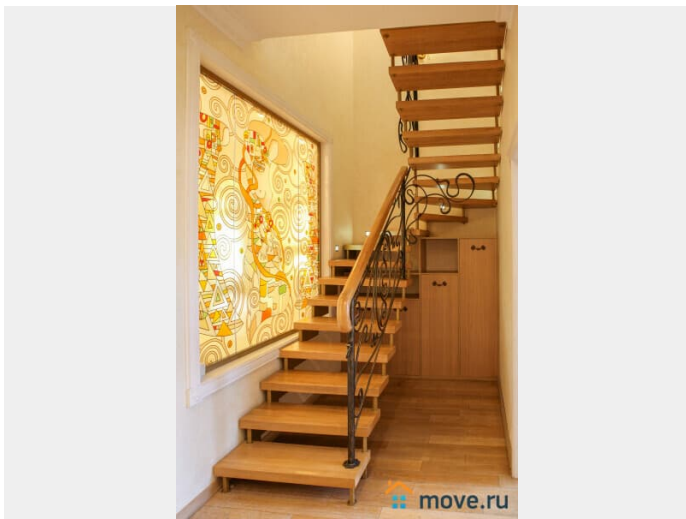
Описание

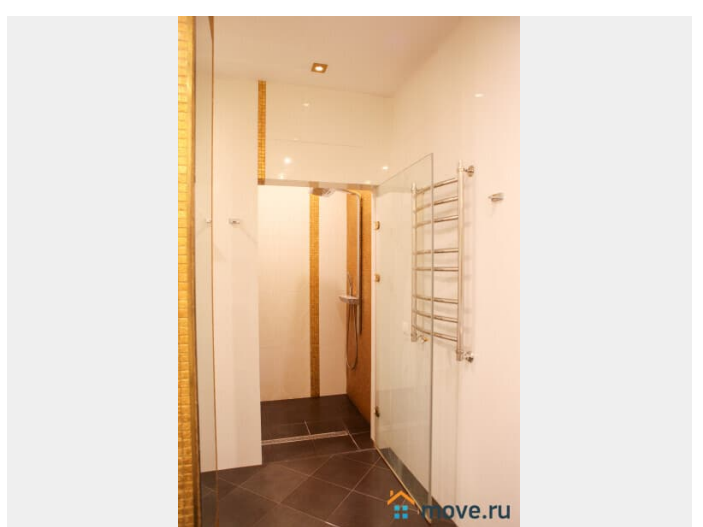
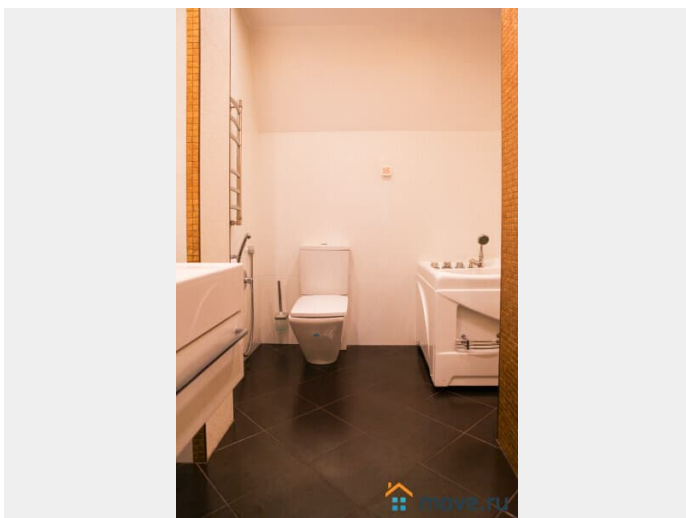
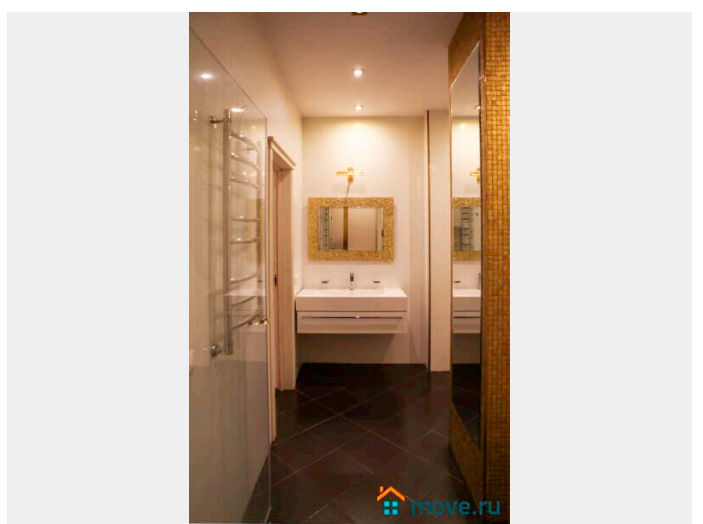
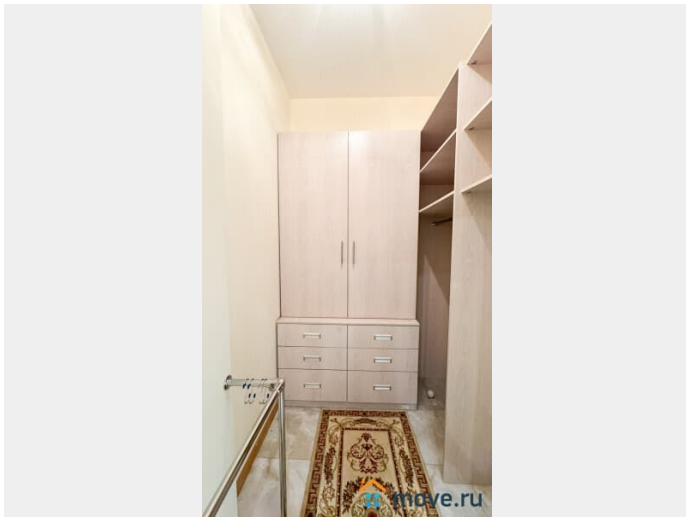
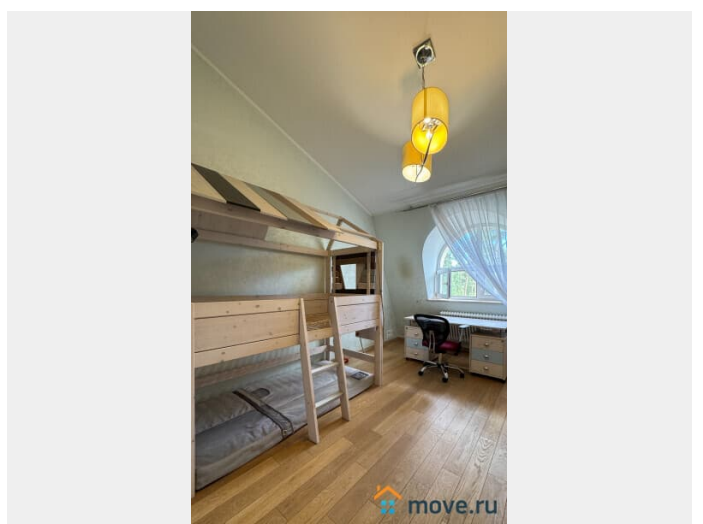
Продается роскошная двухуровневая квартира в историческом месте Подмосковья!!! 260 м2 в элитном клубном доме - ЖК «Сосновый бор», построенного на месте усадьбы 19 века Прове-Калиша, рядом с рекой Клязьмой, с чудесной атмосферой тишины в вековых соснах. В советское время на месте усадьбы располагался санаторий Академии наук СССР, и это единственное место в России, где отдыхали и творили 3 нобелевских лауреата-физики П.Л. Капица, Поль Дирак. Здесь заканчивал свой великий роман «Доктор Живаго» Борис Пастернак, писала стихи Анна Ахматова. Часть усадебного парка является особо охраняемой зоной, в которой есть песчаный пляж. ЖК построен в 2011 г. финской компанией ЮИТ по индивидуальному проекту, всего 4 этажа, в подъезде всего по 4 квартиры, все они двухуровневые. Есть подземная стоянка, вход в неё прямо из подъезда. Квартира расположена на 3-м и 4-м этажах. Вход в квартиру с 3-го этажа. Потолки на 1-м уровне – 3 м, на 2-м уровне до 4.5 м. Квартира очень светлая, воздушная, с идеальным расположением по сторонам света восток-

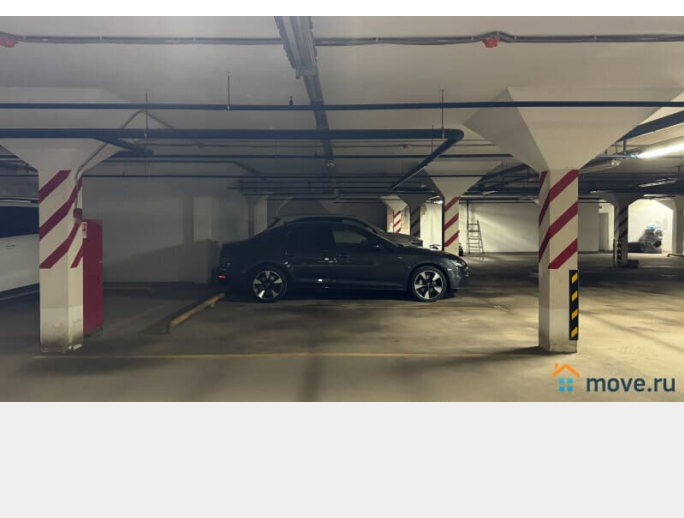
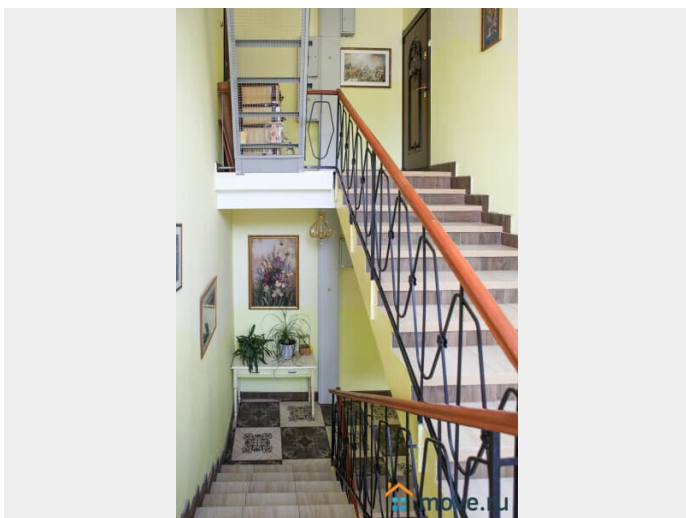
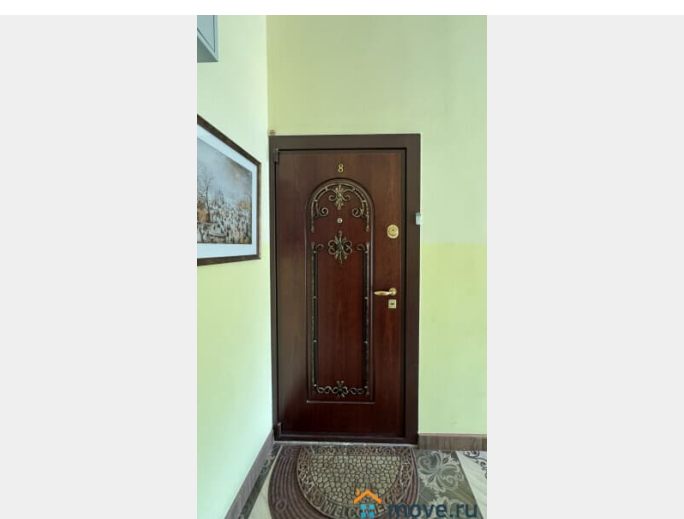
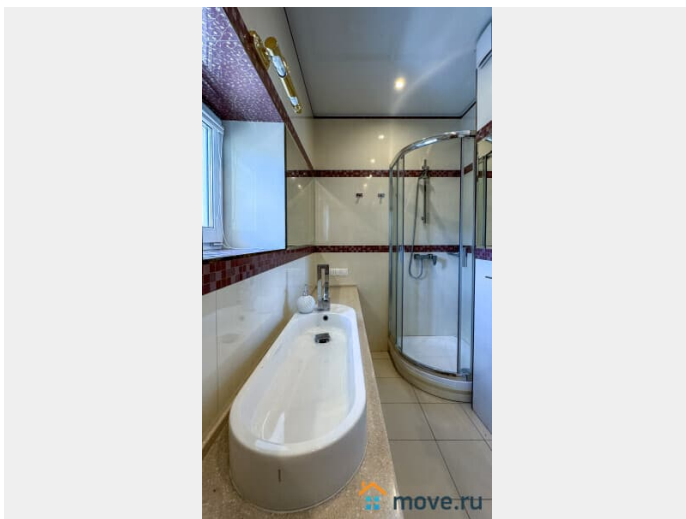
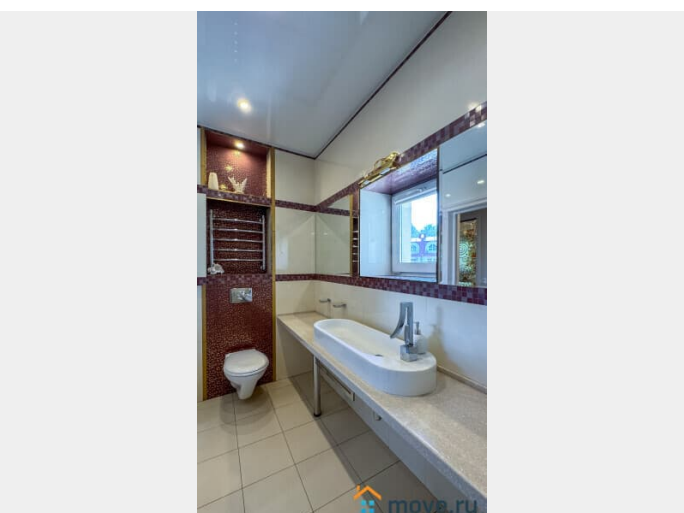
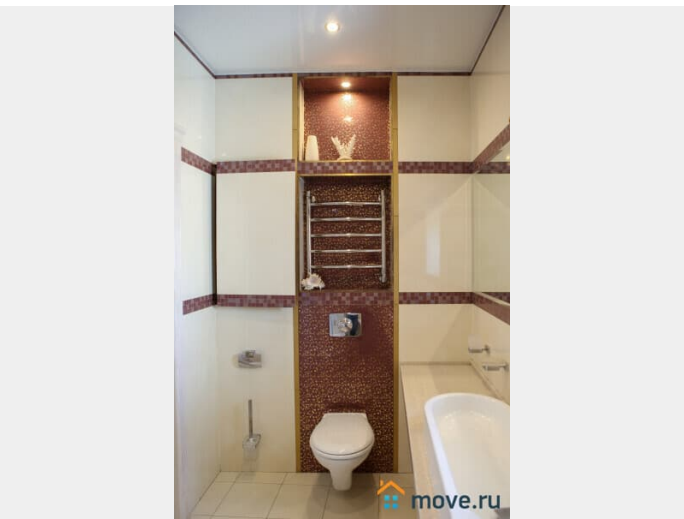
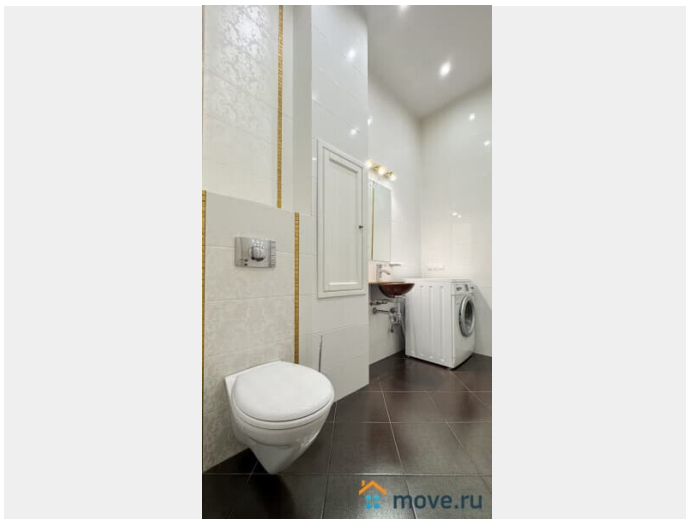
запад. Над проектом работали звездные дизайнеры и строители, всё по уму, дорого, каждая мелочь продумана. Материалы самого высокого качества: пол из натурального дуба, плитка Италия, камин в кабинете из травертина и т.д. 1 уровень – камин!!! (настоящий, дровяной, в виде очага в соответствии с проектом дома), каминный зал 24 м², кухня-гостиная (28,3 м² + 16 м²), кабинет-спальня супруги (2 смежные комнаты 19,2 м² + 10 м²), санузел, гардеробная. В цену входят кладовая комната 5 метров и кладовая на подземной стоянке 18 м. 2 уровень – спальня 30 м², спальня 13 м², кабинет супруга 21 м², спальня 20 м². В кабинете супруга 21 м² тоже оригинальный дровяной камин. Кондиционеры, шикарная домовая вентиляция. В каждой комнате – по несколько окон. Окна выходят во внутренний двор с японским садом камней и на лесной массив с частными особняками. В доме ТСЖ, своя газовая котельная. Очень комфортные комм. платежи. Территория – цветущий сад: огороженная детская площадка, спортплощадка, зоны для барбекю, яблоневый сад и сплошные сосны! Соседи замечательные, респектабельные люди. Выезд на Ярославское шоссе мгновенный, школа детский сад, поликлиника в шаговой доступности. Приглашаю Вас в любое время на просмотр.

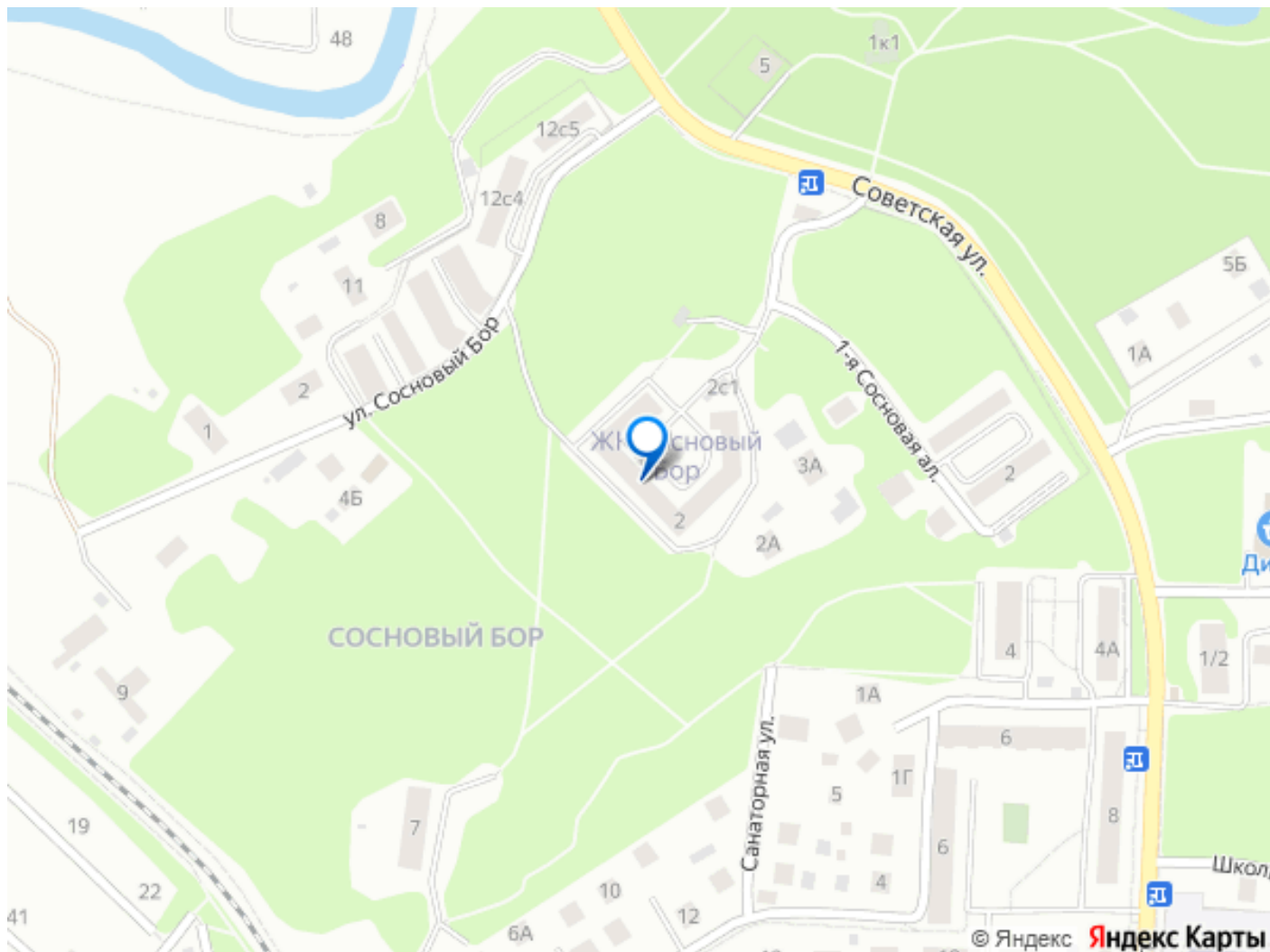












Move.ru - вся недвижимость России