

Создано: 17.08.2021 в 18:25

Обновлено: 18.01.2026 в 10:22

<https://move.ru/objects/6862755910>

Виталий

79646281517

Первомайское, Чистые пруды, д. 106

85 000 000 ₽

Первомайское, Чистые пруды, д. 106

Округ

[ТАО, район СП Первомайское](#)

Коттедж

Жилая площадь

150 м²

Площадь кухни

40 м²

Общая площадь

327.2 м²

Детали объекта

Тип сделки

Продам

Раздел

[Дома, дачи](#)

Строение

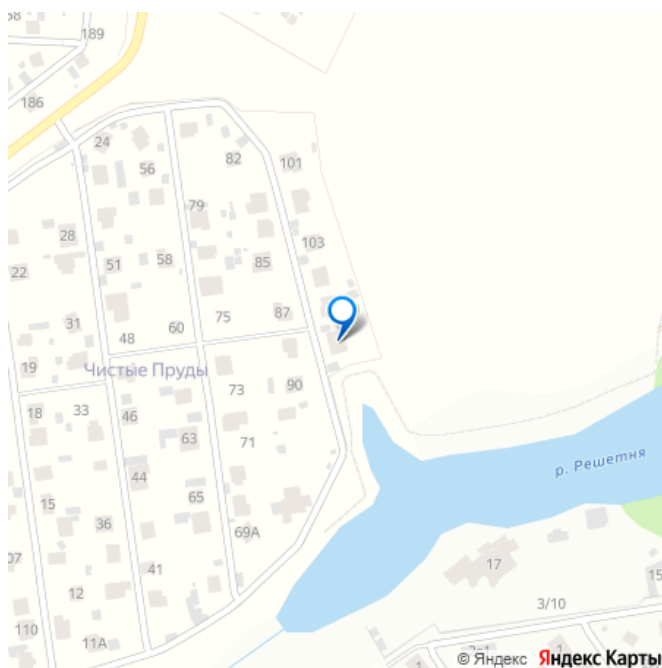
Кирпичное

возможен торг, туалет в доме, душ в доме, кухня,
баня/сауна, отопление, водопровод, канализация,
электричество, газ, ПМЖ

Описание

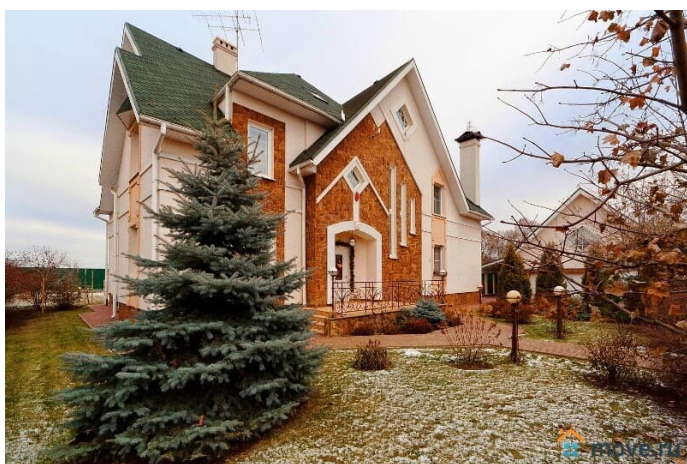
коттедж в новой Москве в обжитом,
охраняемом к/п "Чистые Пруды", район д.
Птичное, Первомайского поселения 25 км от
МКАД по Калужскому или Киевскому шоссе.

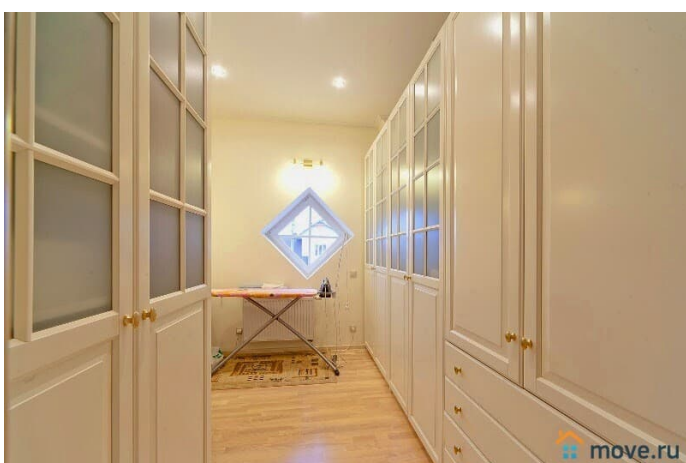
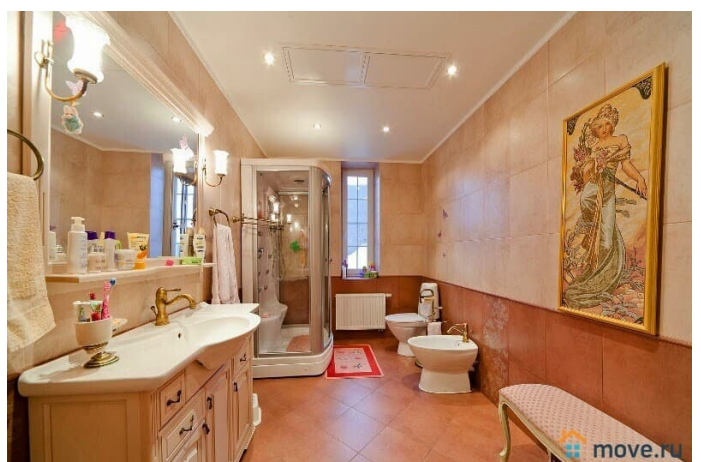
для заметок

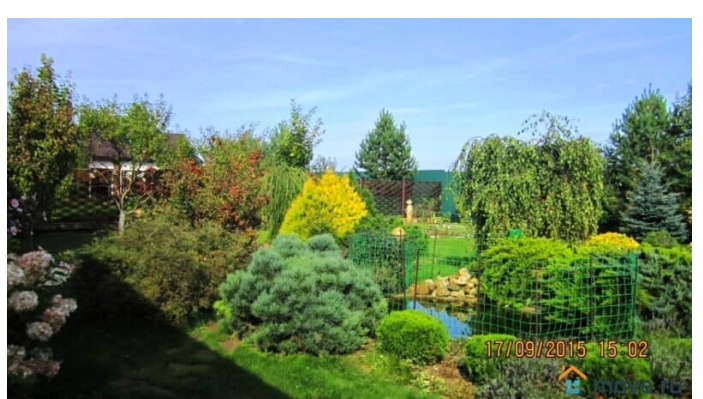


Коттедж 327,20 кв м меблированный с функциональной планировкой и качественной современной отделкой. Гараж 2х этажный, теплый на две машины, второй этаж оборудован для охраны, obsługi. Планировка коттеджа первом этаж: Каминный зал, кухня-столовая с выходом на террасу, санузел, котельная, спальная комната, котельная, спортзал с сауной и душевой. Второй этаж: три комнаты, санузел с душевой кабиной, гардеробная. Мастер спальня оборудована своей гардеробной, просторным санузлом с душевой кабиной. Кабинет с камином. Мансарда: свободная планировка. Цокольный этаж: холодная комната, два зала. На освещенном участке имеется беседка с барбекю. В строительстве применялись дорогие и качественные отделочные материалы, продуманная инженерия. Индивидуальный дизайн, евро отделка, итальянская венецианская штукатурка, тиснёные обои. Пол - керамогранит и кафель с водяным подогревом, паркетная доска. Подвесные потолки с элементами натяжных, многоуровневые с подсветкой, кессоны, карнизы, декоративные розетки под люстры. Лестница монолитная, ступени дубовые с подсветкой, перила - художественная ковка. В мансарду ведет винтовая лестница с коваными перилами. Дом полностью меблирован, кухонный гарнитур из массива ценных пород дерева, столешница из искусственного камня. Встроенная техника: холодильник Liebherr, посудомойка и микроволновка Bosch, духовой шкаф и вар. панель Whirlpool. Люстры дизайнерские с кристаллами Swarovski. Установлена сантехника пр-ва Швеции, Италии, Австрии) IFO, Laufen и др. Материал стен: кирпич, утеплитель 50 мм. Облицовка стен:

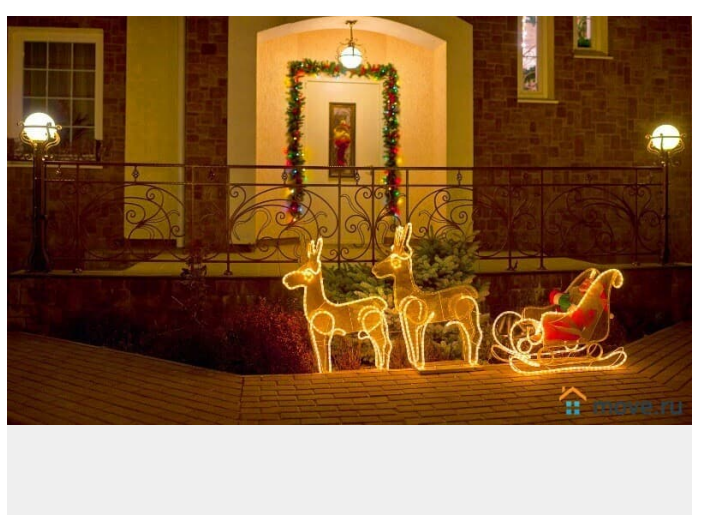
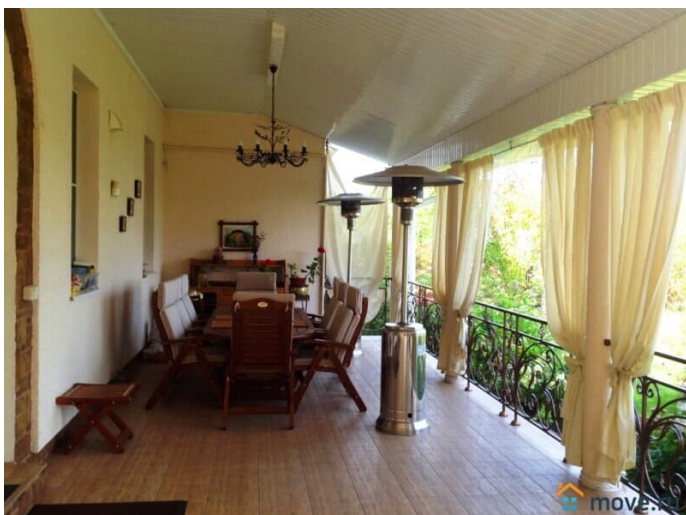
декоративная штукатурка Короед, элементы из искусственного камня. Кровля: мягкая (Тегола). Окна: ст/пакеты ПВХ. Фундамент дома ж/б монолитный глубиной более 2.5 м, перекрытия ж/б монолитные, высота потолков в цоколе 2.5 м; 1 этаж - 3.2 м; 2 этаж и мансарда - 3 метра. Цокольный этаж оборудован под хоз блок. Земельный участок 18.5 соток (1) 15 соток свидетельство о собств. и 2) 3,5 соток свид. о собств.) с шикарным ландшафтным дизайном: сосны, ели, пихты, клены, туи, акация, плодовые деревья - яблони, вишни, груши и др., множество декоративных кустарников, цветники, альпийские горки, декоративный пруд. Участок возле озера, освещается уличными кованными фонарями. Один взрослый собственник. Прямая продажа.

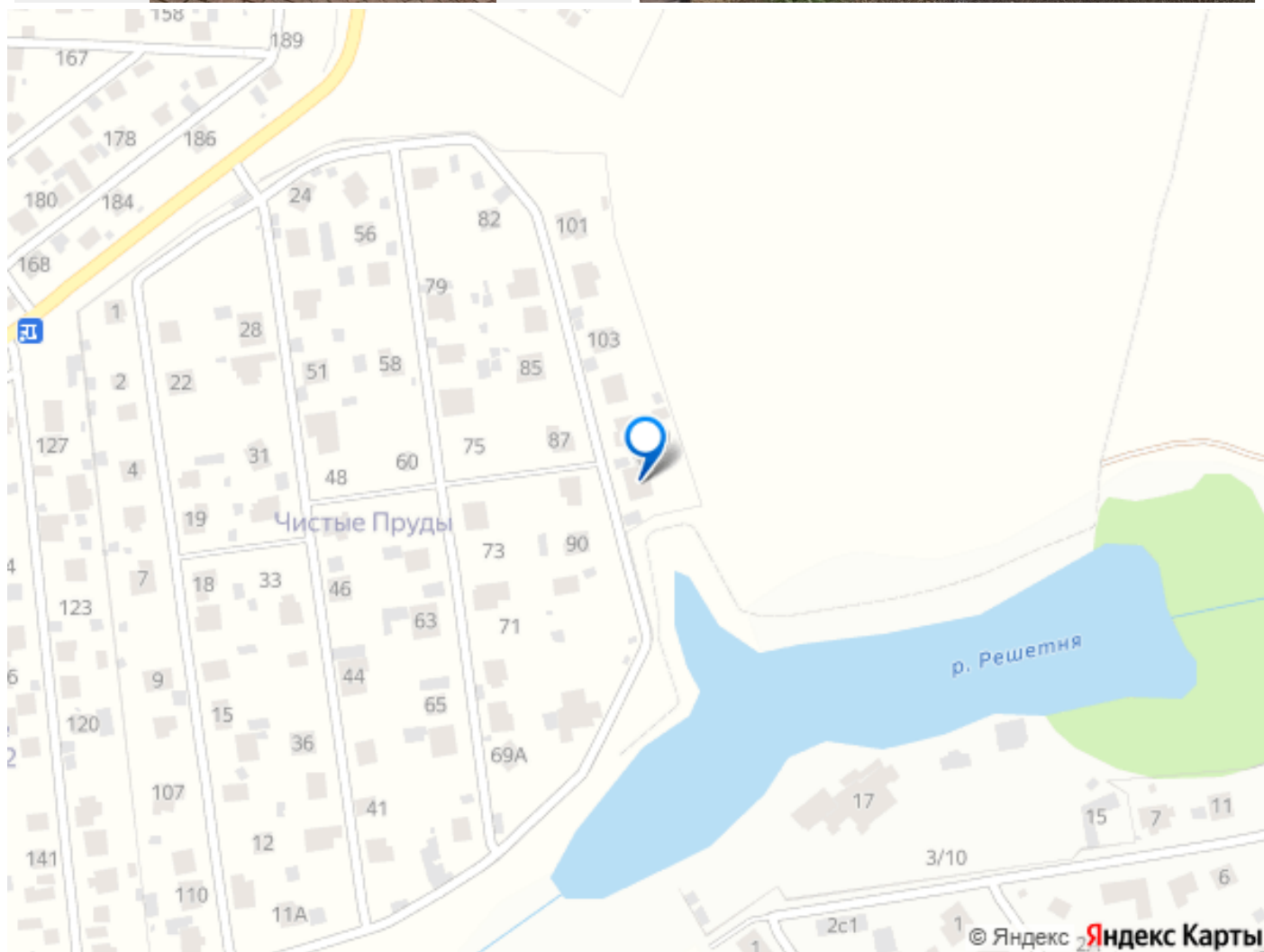
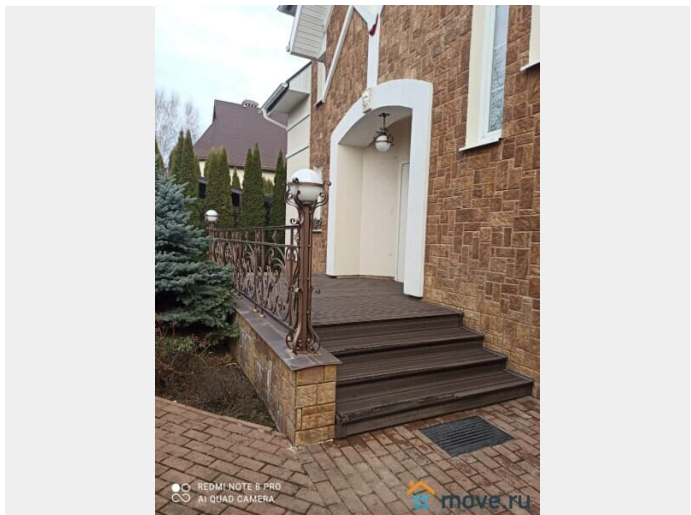












Move.ru - вся недвижимость России