

Загородный Мир

79154250348

Песье, Песье

42 000 000 ₽

Песье, Песье

Округ

[ТАО, район СП Шаповское](#)

Коттедж

Жилая площадь

230 м²

Площадь кухни

20 м²

Общая площадь

442 м²

Детали объекта

Тип сделки

Продам

Раздел

[Дома, дачи](#)

Строение

Блочное

туалет в доме, душ в доме, водопровод, канализация,
электричество, газ

Описание

Лот: 66233. Варшавское ш., 30 км от МКАД,
Москва, Шаповское поселение, Песье, КП
«Александровы Пруды». На просторном
прилесном участке коттедж 2022 г постройки
под отделку. Индивидуальный проект вписан

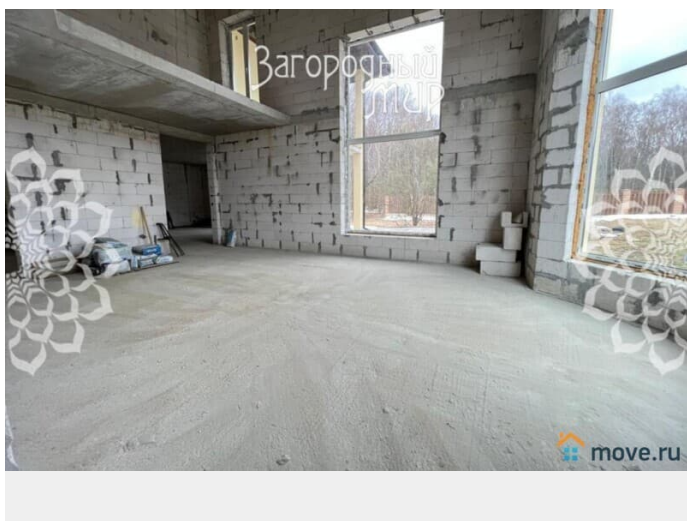
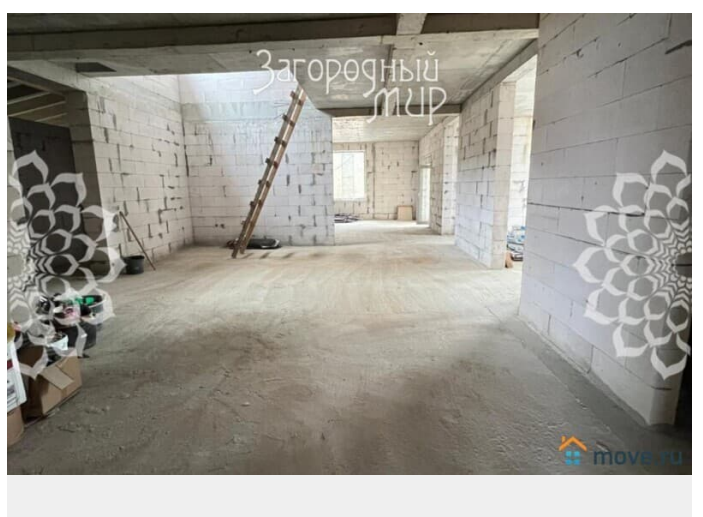
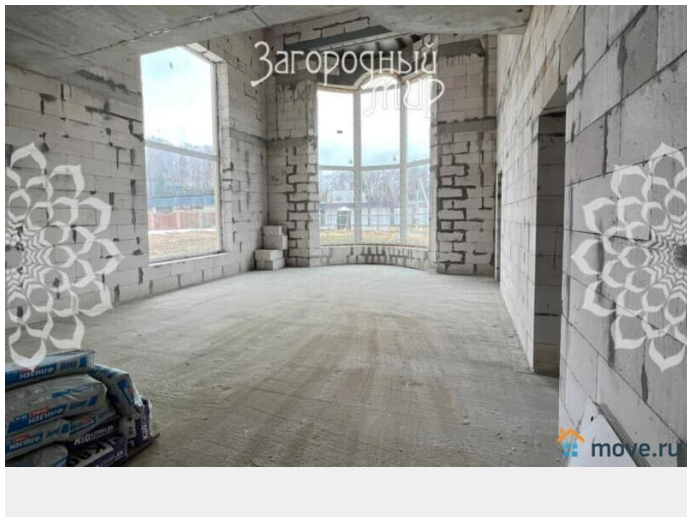
для заметок

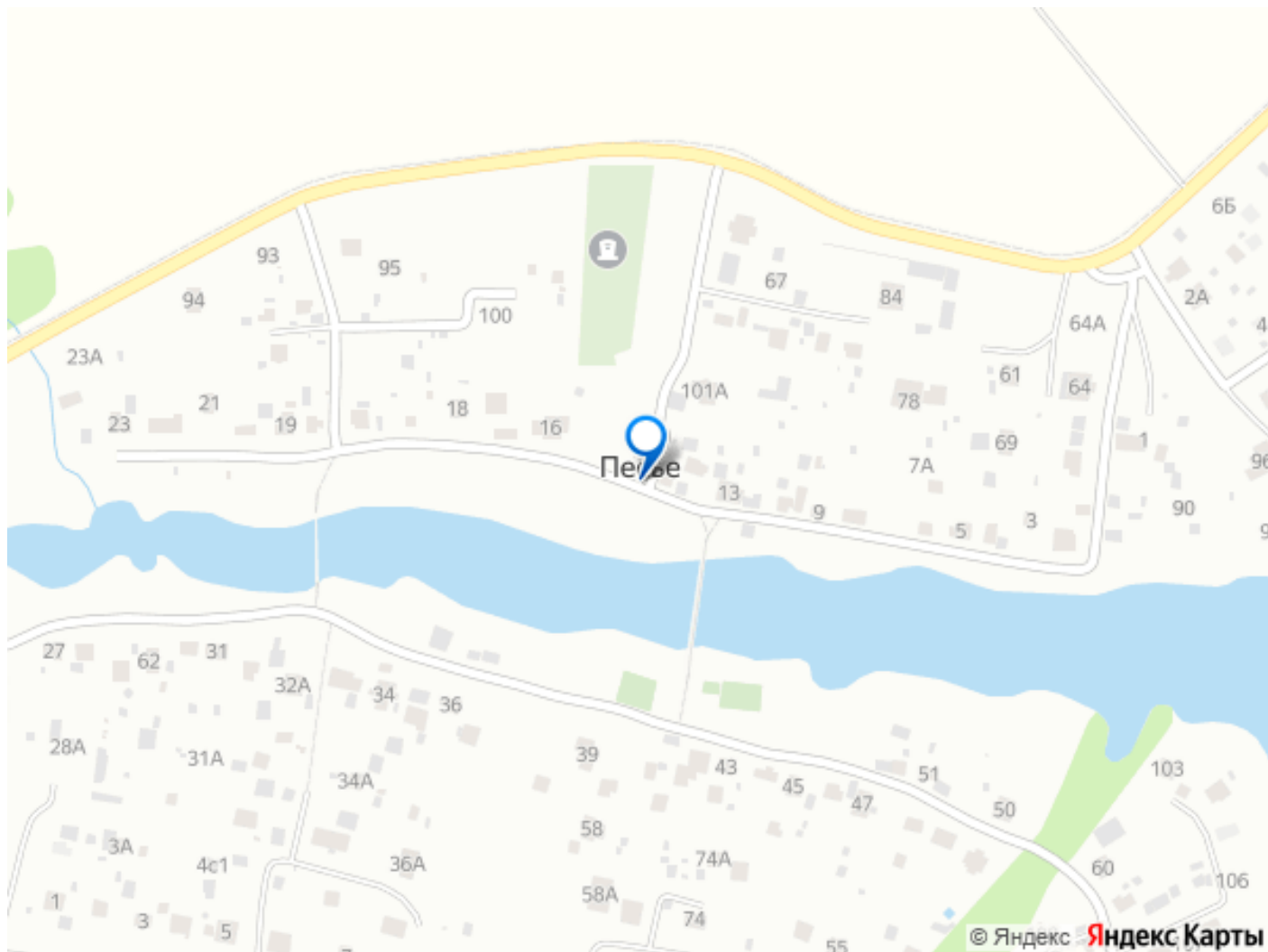


с учетом сторон света и вмещает в себя все необходимые для загородной жизни помещения под одной крышей. Площадь дома в теплом контуре - 411 кв.м, общая площадь 620 кв. м. Первый этаж 311 кв.м: гараж на 2 машины с автоворотами (есть возможность сделать погреб), бойлерная, котельная с отдельным выходом, большая комната для хранения, зимний сад, при входе в жилую зону - холл, гардеробная комната, просторная кухня-столовая с выходом на террасу с солнечной стороны, гостиная со вторым светом, эркером и огромными окнами, гостевая спальня, прачечная, гладильная, а также хамам, сауна и зона отдыха, санузел, душевая комната. Второй этаж 131 кв.м.: холл с выходом на лоджию, мастер-спальня со своим санузлом и выходом на лоджию, еще 2 спальни (также есть выходы на балконы), гардеробная, санузел. Дом построен по договору строительной компанией, на всех этапах осуществлялся технический надзор, в наличии вся исполнительная документация по строительству. Фундамент: монолитная ж/б утепленная плита с системой обогрева "теплый пол". Стены смонтированы из газобетонных блоков с утеплением минплитой, с отделкой фасадной штукатуркой. Перекрытия первого и второго этажа - монолитная ж/б плита, окна - пластиковые энергосберегающие стеклопакеты, кровля - мягкая черепица ТЕХНОНИКОЛЬ, выполнена водосливная система. Цоколь утеплен и отделан декоративным камнем. Участок 24 сотки находится в самой тихой части поселка и имеет примыкание к вековому лесу (можно сделать свою калитку в лес). Коммуникации: магистральный газ подведен к участку, договор в процессе заключения,

электричество 15 кВт, водоснабжение - индивидуальная скважина. По благоустройству участка разработан полный пакет документации по освещению, поливу, есть планы покрытий, разбивочные планы, планы малых архитектурных форм, планы насаждений, дренажа, дизайн-проект (все это готовы передать новому владельцу). Поселок находится в окружении лесного массива и нескольких прудов с живописной набережной и пляжем. Есть детские и спортивные площадки. Вокруг вековой лес. Поселок охраняется, на двух въездах КПП, территория патрулируется, видеонаблюдение. Отличные асфальтированные дороги. Рядом расположены супермаркеты, школы, детские сады, медицинские центры, а также объекты развитой инфраструктуры Подольска.







Move.ru - вся недвижимость России