

Загородный Мир

79154250348

Петрово-Дальнее, Петрово-Дальнее

98 000 000 ₽

Петрово-Дальнее, Петрово-Дальнее

Шоссе

[Ильинское](#) ~19 км от МКАД

Коттедж

Жилая площадь

300 м²

Площадь кухни

30 м²

Общая площадь

623 м²



Детали объекта

Тип сделки

Продам

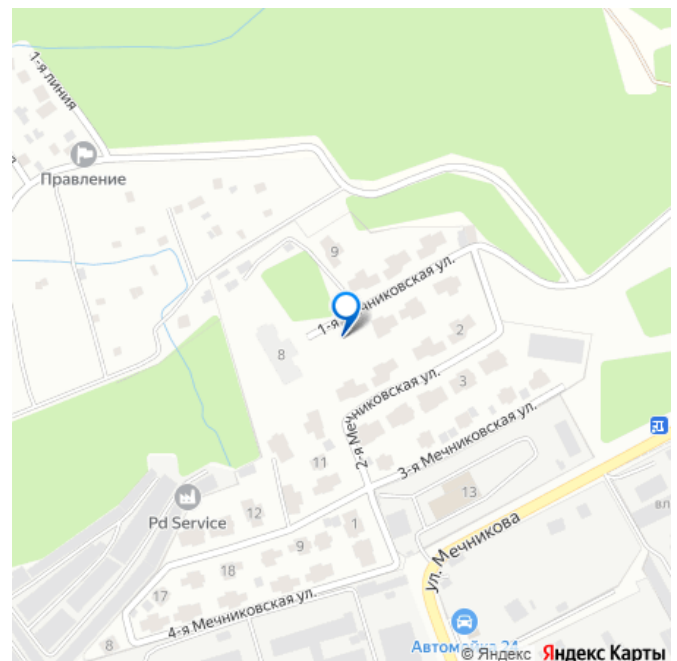
Раздел

[Дома, дачи](#)

Строение

Кирпичное

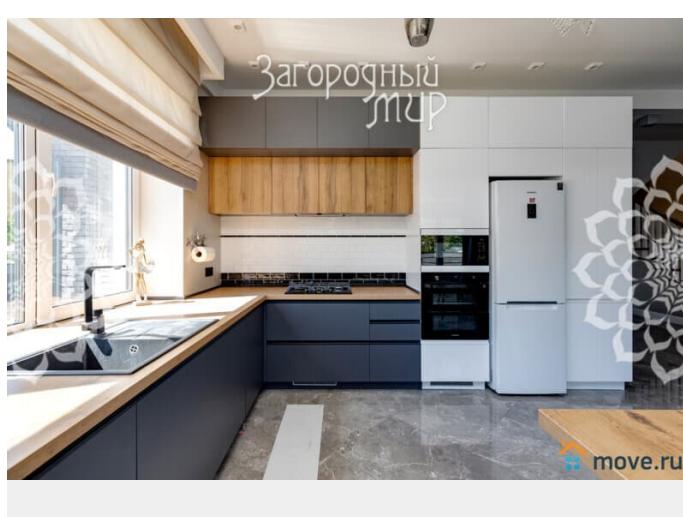
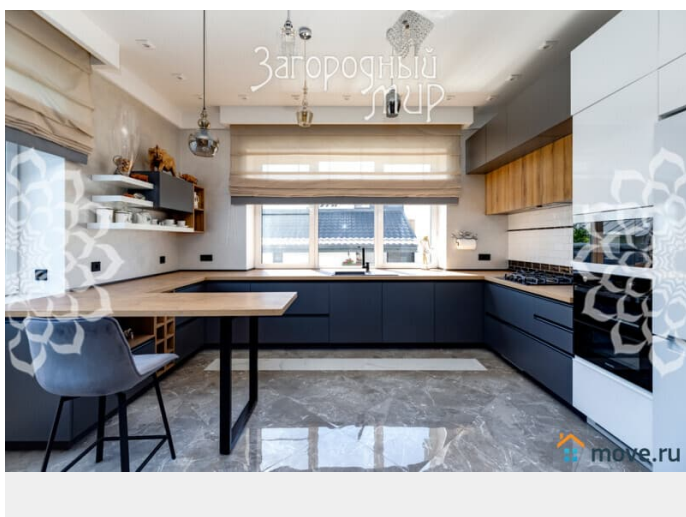
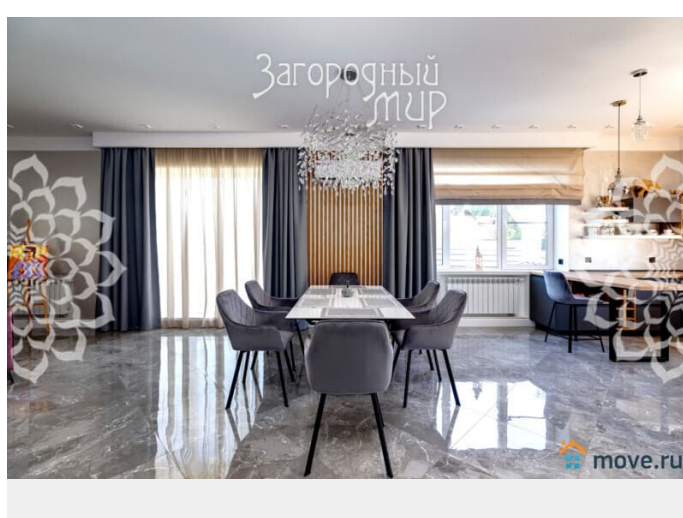
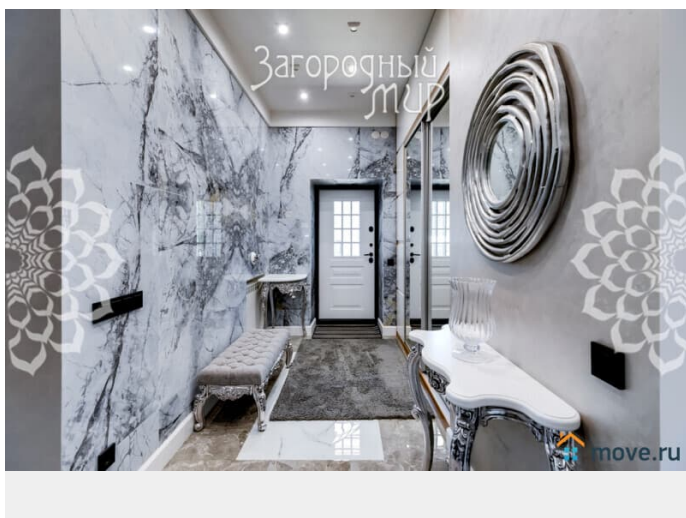
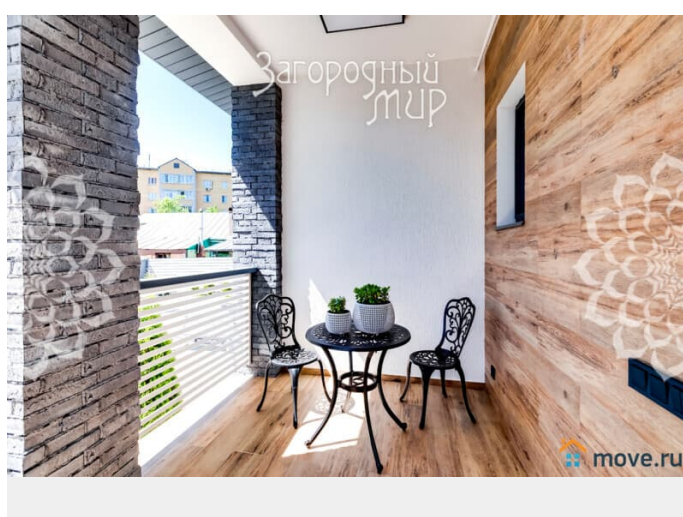
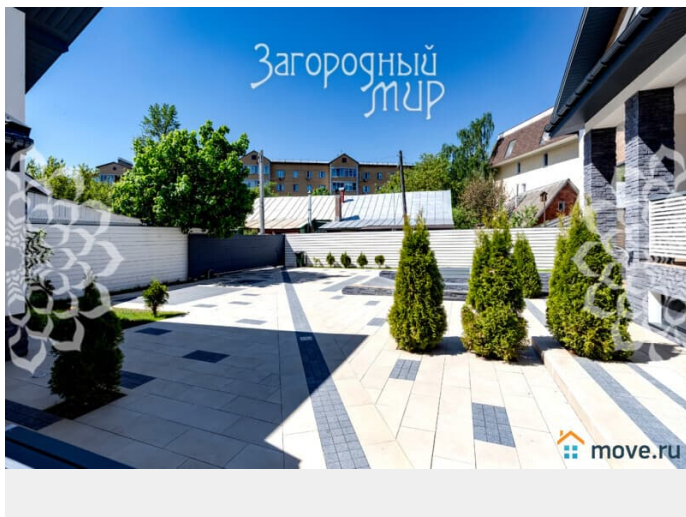
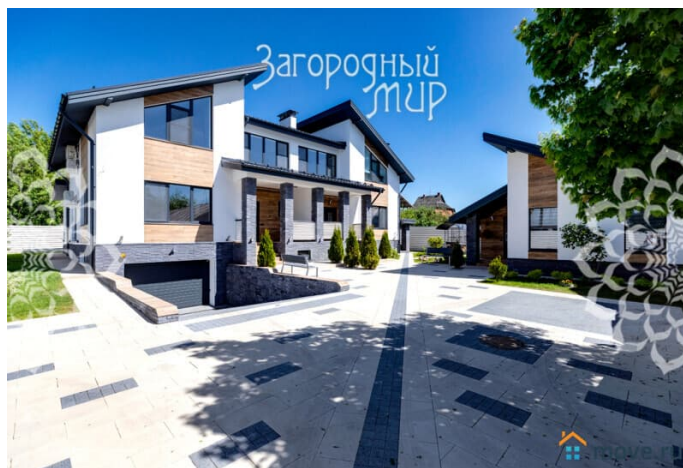
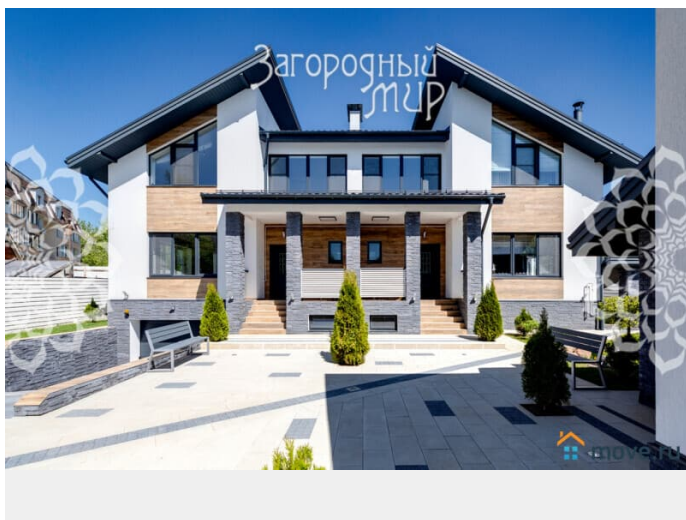
туалет в доме, душ в доме, кухня, отопление, водопровод,
канализация, электричество, газ, ПМЖ

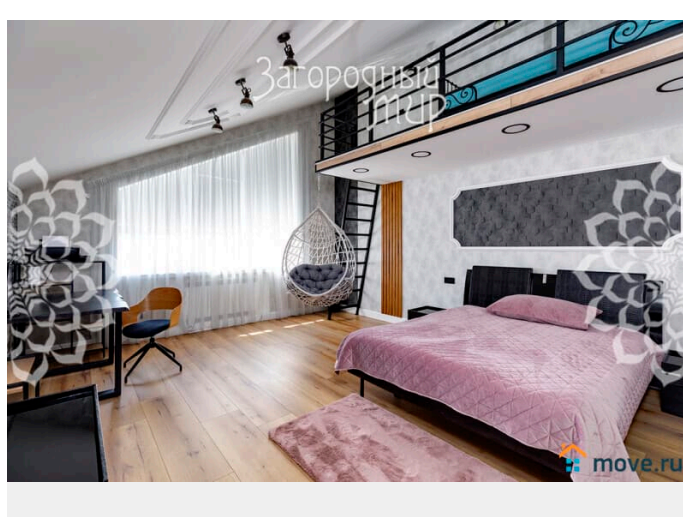
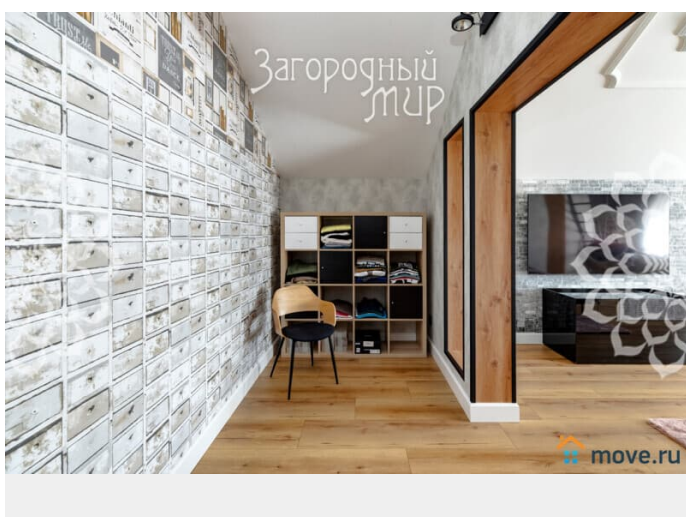
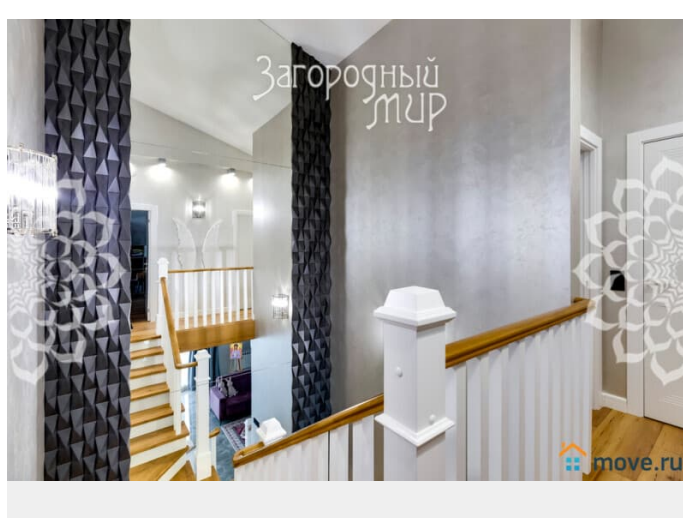
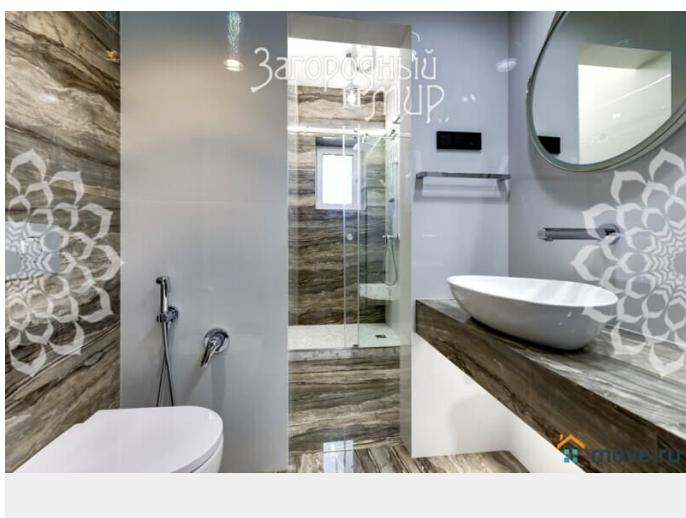
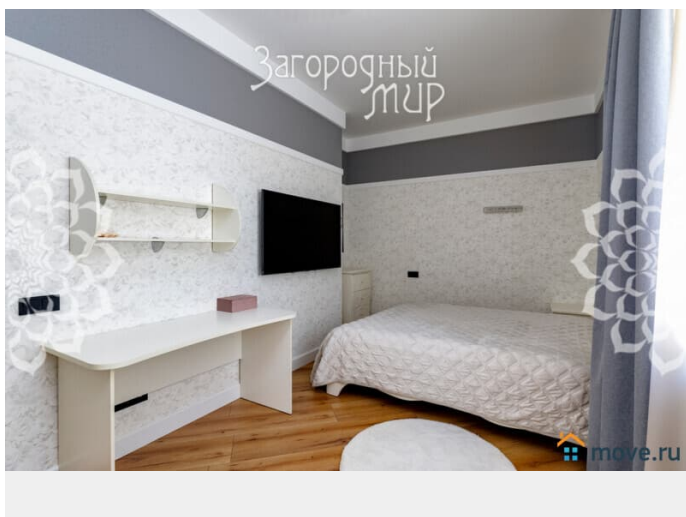
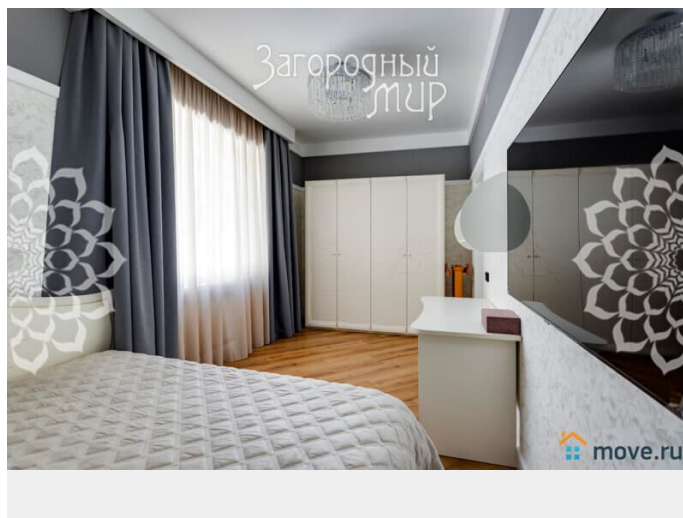
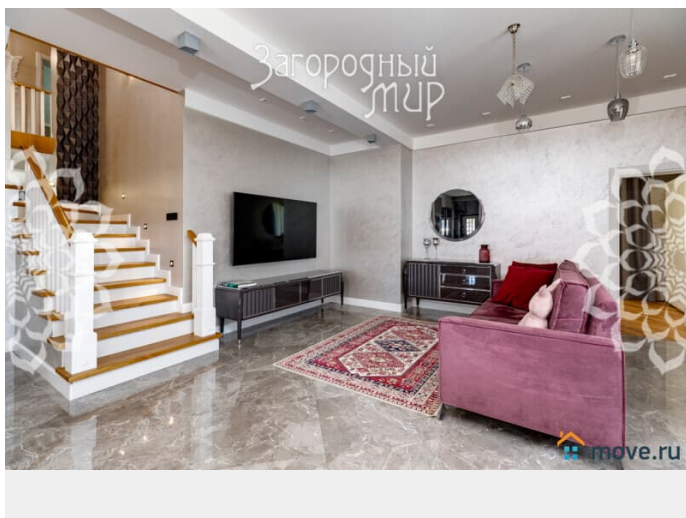


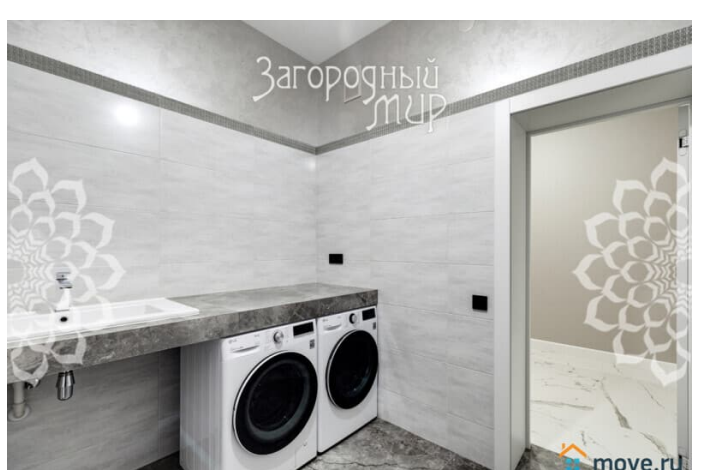
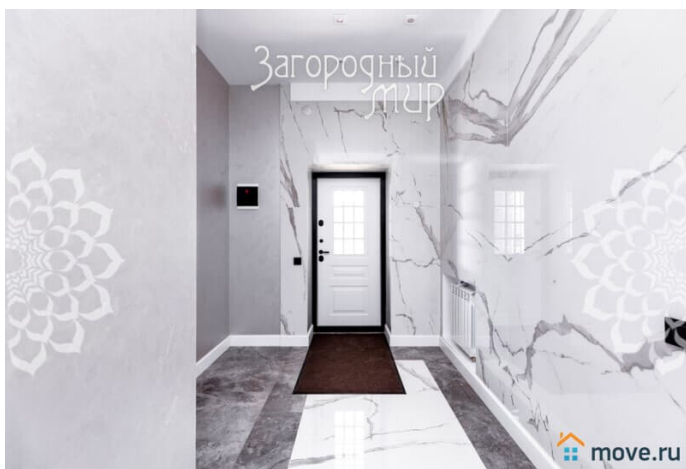
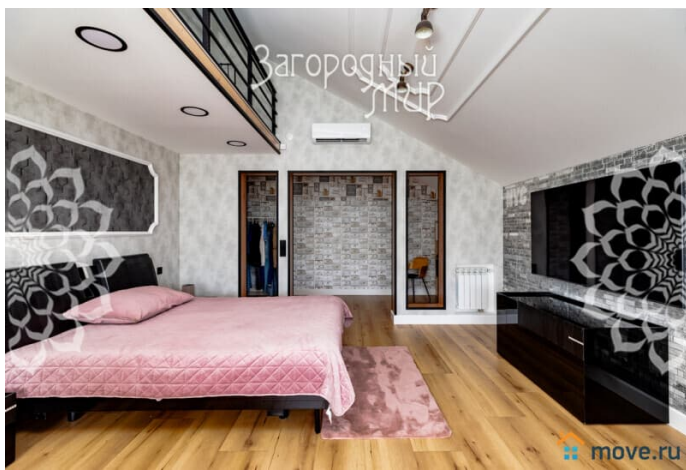
Описание

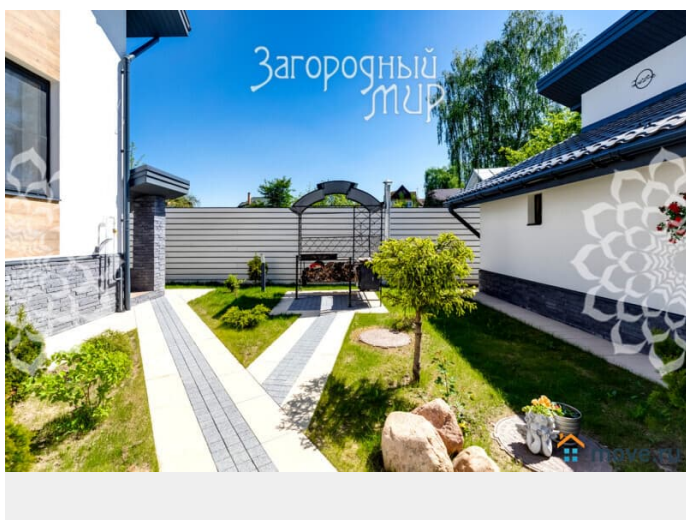
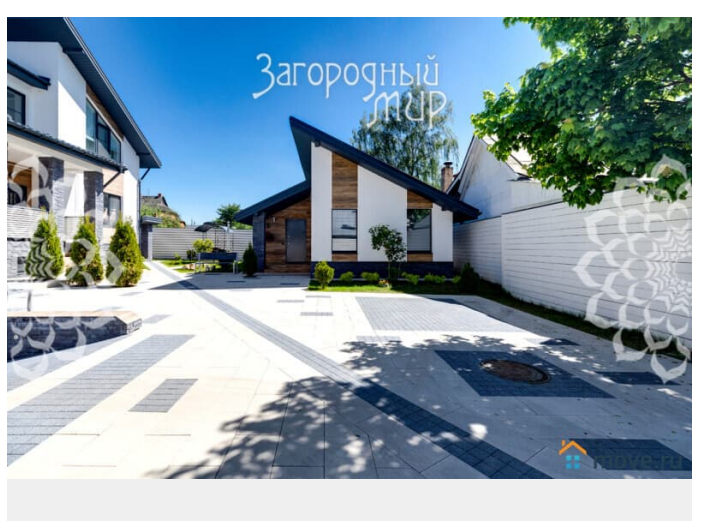
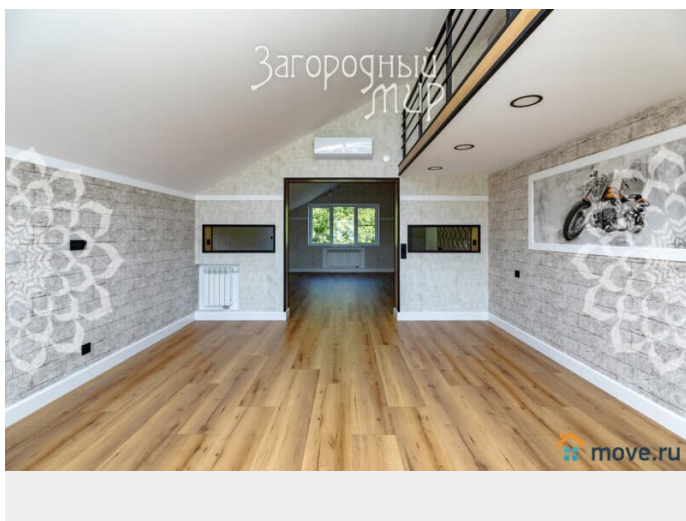
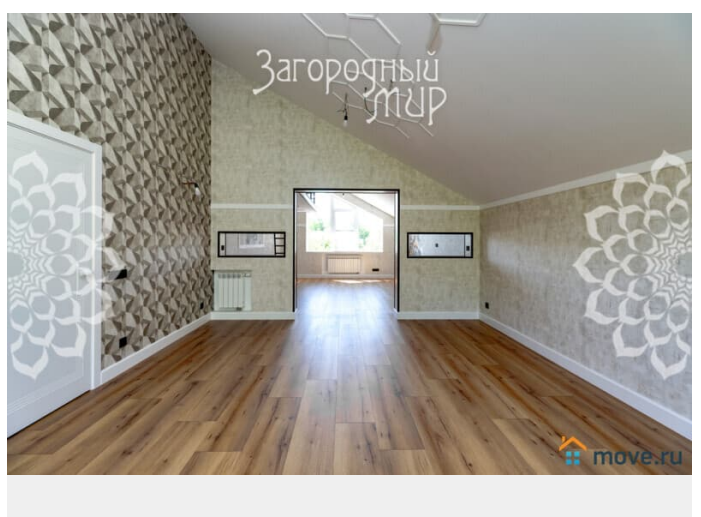
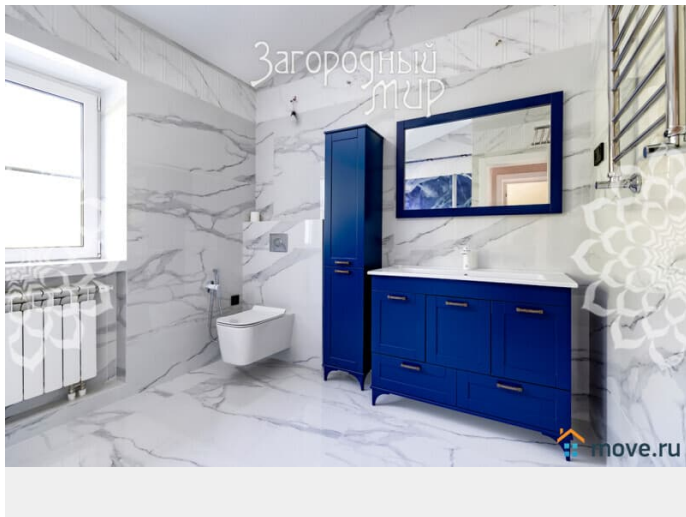
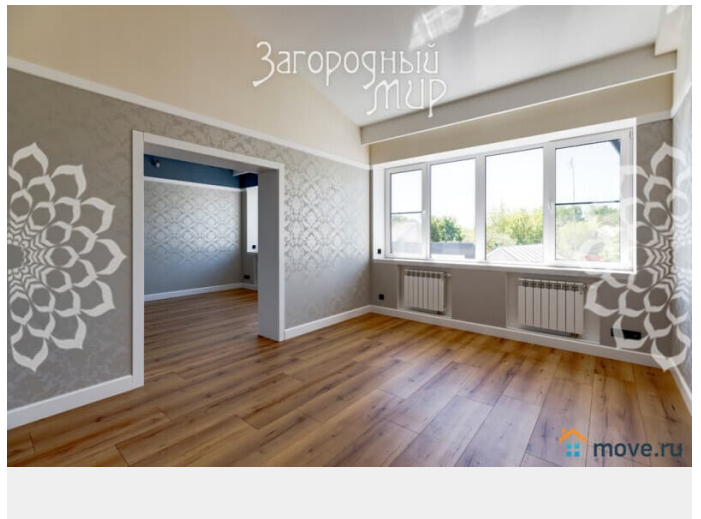
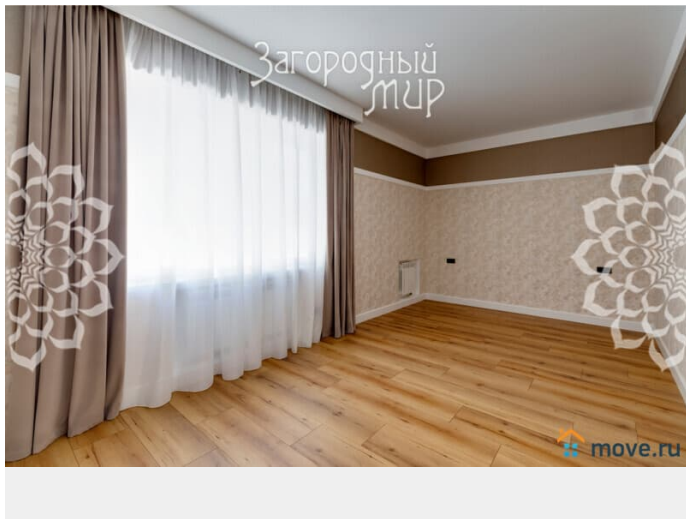
Лот: 66807. Ильинское ш., 19 км от МКАД, Петрово-Дальнее. Дом в средиземноморском стиле на 2 семьи, расположен в городской черте, площадью 623 кв.м с отделкой «под ключ». Кирпичный дом, внешне оштукатурен,

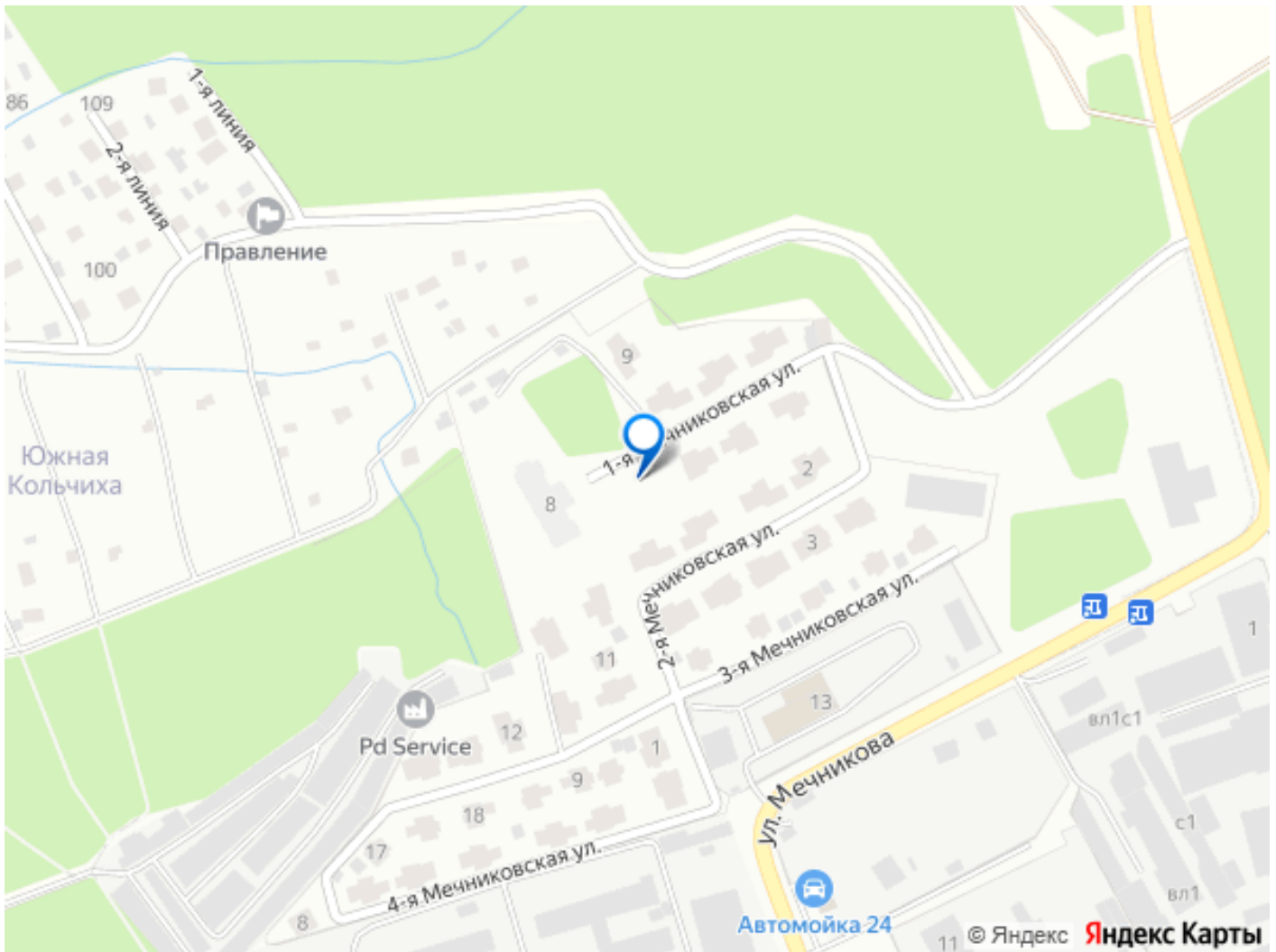
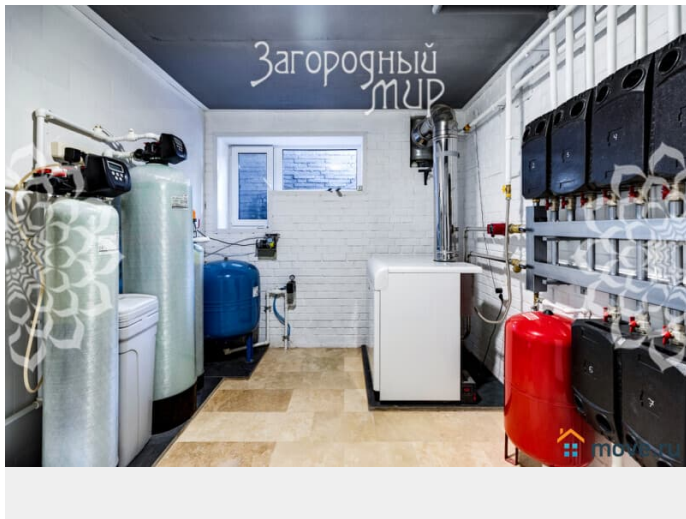
покрашен, отделан натуральным камнем, фундамент - плита монолит, кровля - металлочерепица, окна - тройные стеклопакеты. Дом разделен на две равные, независимые части с отдельным входом в каждую. В каждой части - 3 спальни, 2 санузла, полностью оборудованная кухня-столовая, гостиная, гардеробная, постирочная, кабинет. Одна половина полностью меблирована. В каждой спальне установлены кондиционеры, на первом этаже и санузлах теплые водяные полы, в отделке использованы дорогие отделочные материалы - плитка Испания, Италия, лестница отделана натуральным дубом. Под всей площадью дома на цокольном этаже расположена подземная парковка на 8 автомобилей, есть слив и дренаж для мойки автомобилей, с помещением для персонала, также в цокольной части дома расположена бойлерная. Участок 9 соток: гостевой дом 50 кв.м с отделкой «под ключ», в доме: прихожая, кухня-гостиная, спальня, санузел. Дом полностью меблирован и оборудован необходимой техникой. Участок мощный тротуарной плиткой Готика, засеен газон, посажены деревья, есть место для барбекю, огорожен деревянным забором с автоматическими воротами. Коммуникации: электричество 30 кВт, магистральный газ, городская центральная канализация, артезианская скважина, установлена система фильтрации воды. Дом расположен в городской среде, в шаговой доступности школа, детский сад, поликлиника, автобусная остановка с маршрутами до метро Тушинская. Рядом Москва река 400 метров.











Move.ru - вся недвижимость России