

Загородный Мир

79154250348

Писково, д. 163

24 000 000 ₽

Писково, д. 163

Шоссе

для заметок

[Новорижское](#)

Квартира

Количество комнат

2

Жилая площадь

25 м²

Площадь кухни

20 м²

Общая площадь

63 м²

Этаж

2/4

Детали объекта

Тип сделки

Продам

Раздел

[Квартиры](#)

Строение

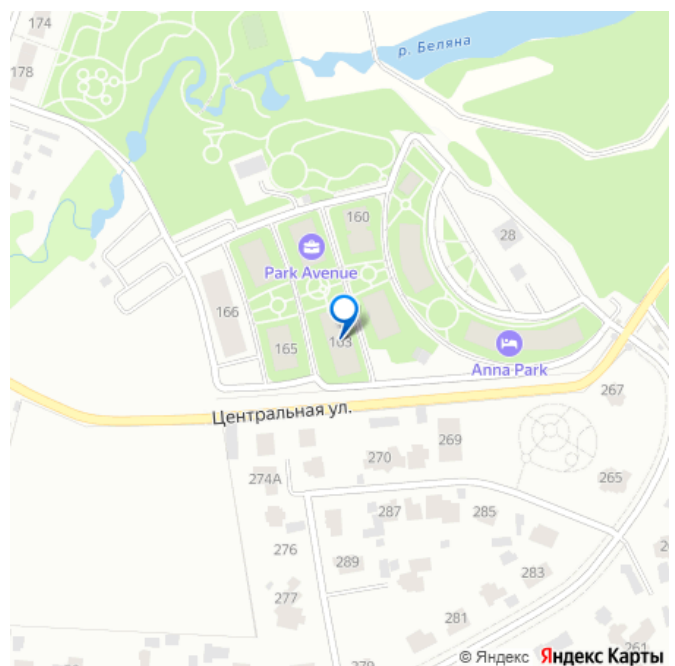
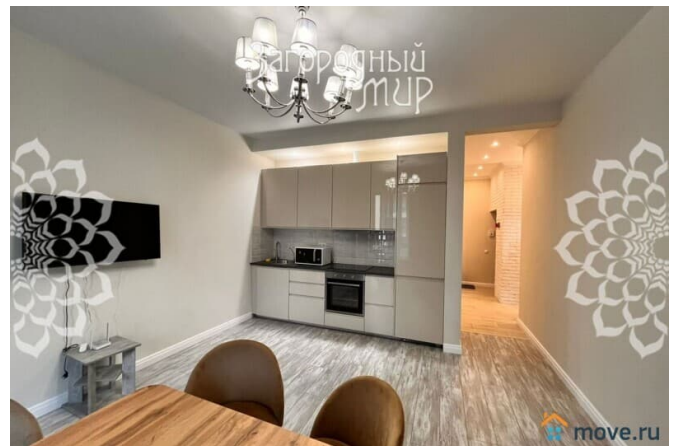
Монолитно-кирпичное

Тип комнат

раздельные

Тип балкона

2 лоджии



Тип санузла

два

Вид из окна

во двор

Ремонт

дизайнерский

Год постройки

2016 г.

интернет, лифт, парковка, охрана

Описание

Лот: 69253. муниципальный округ Истра, деревня Писково, 163. Светлая и уютная 2-комнатная квартира общей площадью 63 кв.м в элитном жилом комплексе бизнес-класса «Парк Авеню» от Villagio Estat. Расположена на втором этаже 4-этажного монолитно-кирпичного дома. Общая площадь 63 кв.м. Идеальное пространство для жизни: просторная кухня-гостиная (20 кв.м), две изолированные комнаты (16 и 9 кв.м), два санузла и две большие лоджии. Выполнен качественный ремонт. Квартира полностью готова к заселению! Установлена встроенная кухня и вместительные встроенные шкафы. Жилой комплекс "Парк Авеню" расположен всего в 23 км от МКАД по Новорижскому шоссе и предлагает уникальное сочетание городского комфорта и жизни на природе. На территории комплекса, основанного в 2011 году, находится живописный парк площадью 5 гектаров с ручьем, прогулочными зонами, детскими и спортивными площадками. Закрытая территория с круглосуточной охраной и видеонаблюдением гарантирует вашу безопасность и спокойствие. В непосредственной близости расположены

объекты премиальной инфраструктуры:
Ломоносовская школа, Jet Арена,
Даниловский рынок, гольф-клуб Agalarov.
«Парк Авеню» — это не просто квартира, это
стиль жизни в окружении природы с высоким
уровнем комфорта.

