

**Пласкинино, Изумрудный город**

**12 500 000 ₽**

Пласкинино, Изумрудный город

Шоссе

[Новорязанское](#) ~50 км от МКАД

**Дом**

Жилая площадь

45 м<sup>2</sup>

Площадь кухни

40 м<sup>2</sup>

Общая площадь

142 м<sup>2</sup>

**Детали объекта**

Тип сделки

Продам

Раздел

[Дома, дачи](#)

Строение

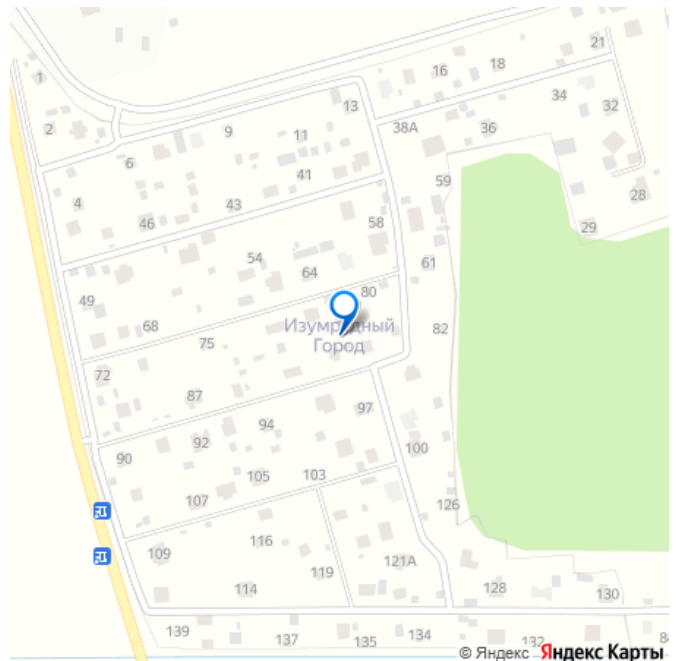
Блочное

туалет в доме, душ в доме, отопление, водопровод,  
канализация, электричество, газ, ПМЖ

**Описание**

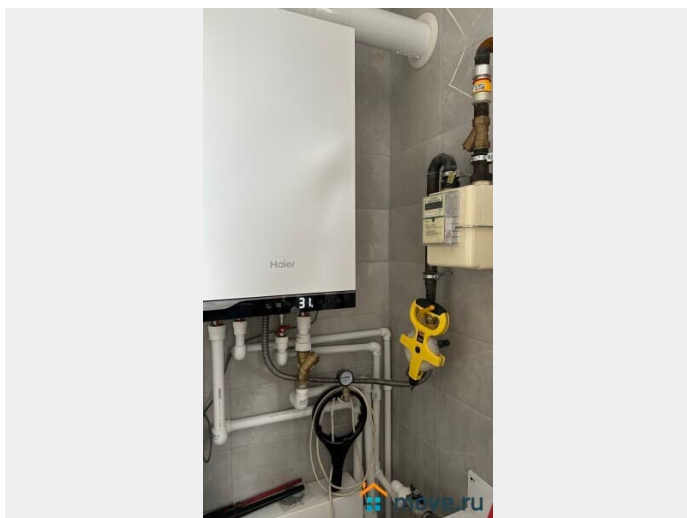
Продам дом по адресу: Московская область,  
Раменский городской округ, ДНП  
«Изумрудный город», около д. Пласкинино.  
Дом построен из пеноблоков 142,4 кв.м.,  
одноэтажный. Толщина стен 30 см +

для заметок

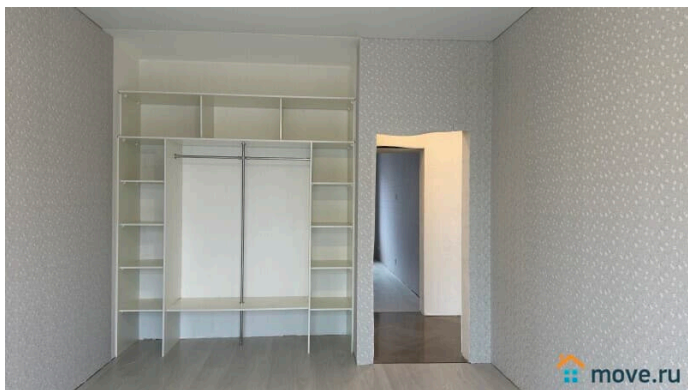
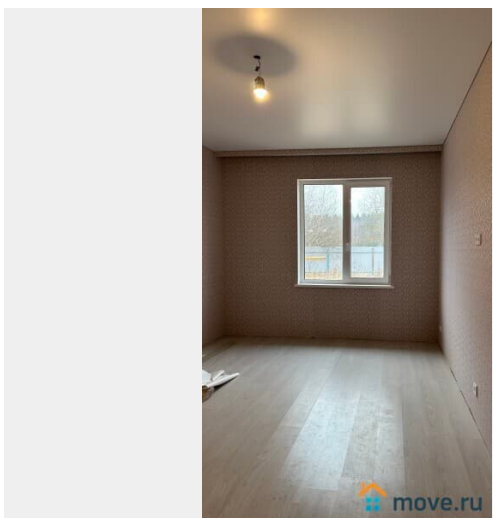
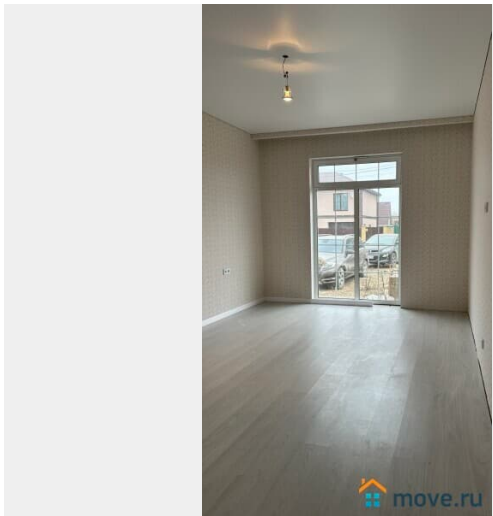
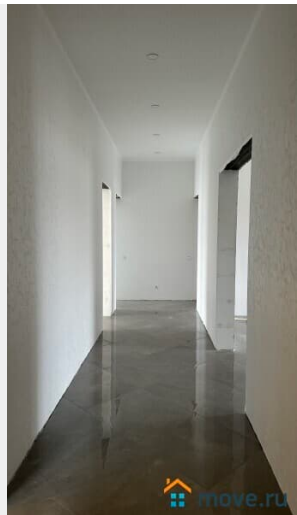
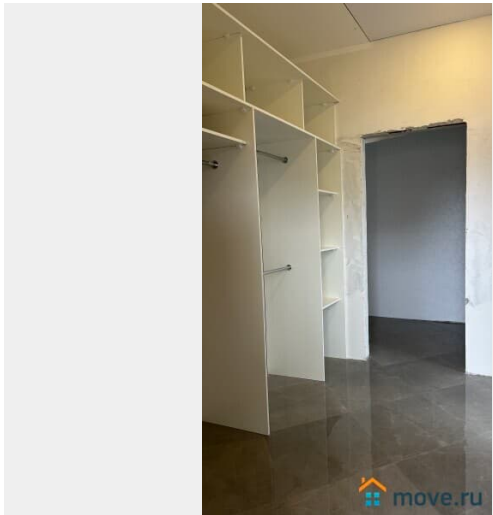


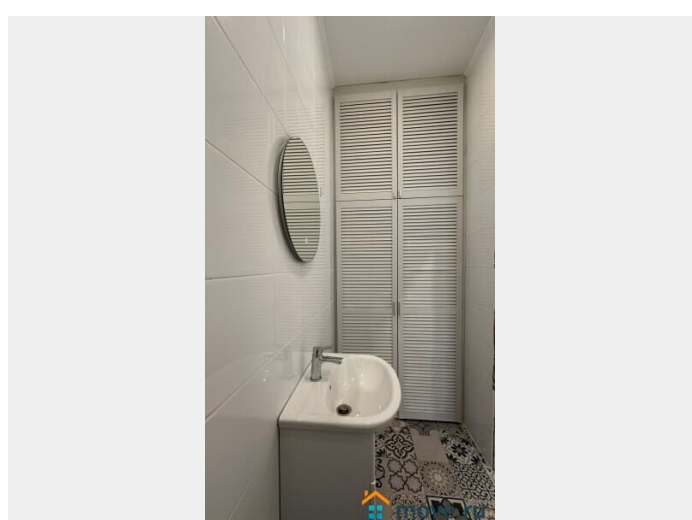
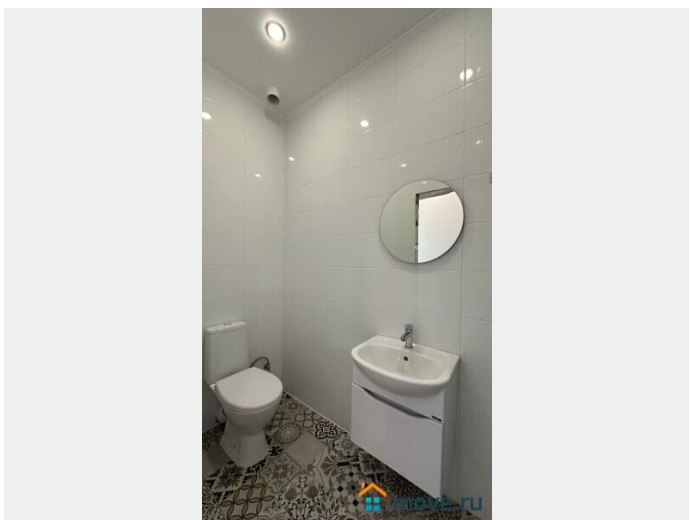
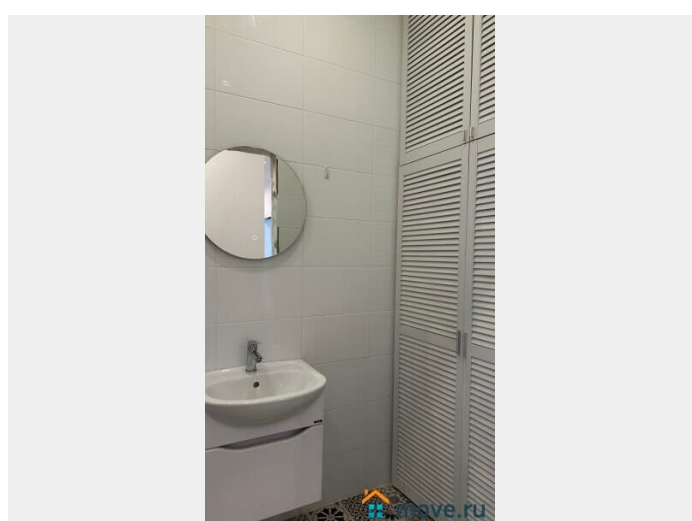
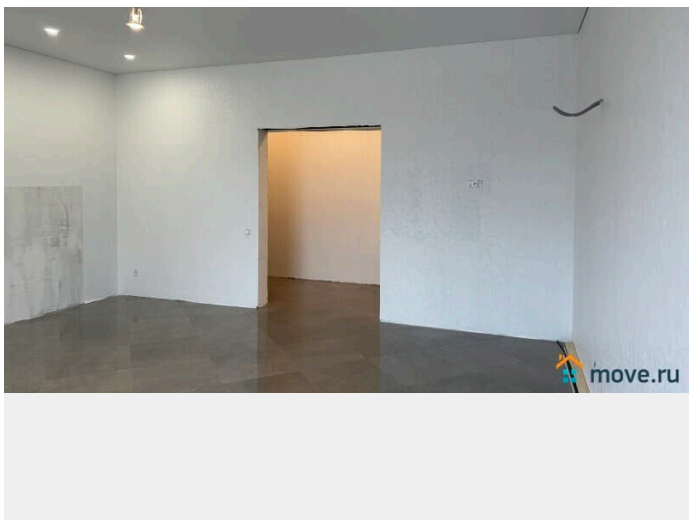
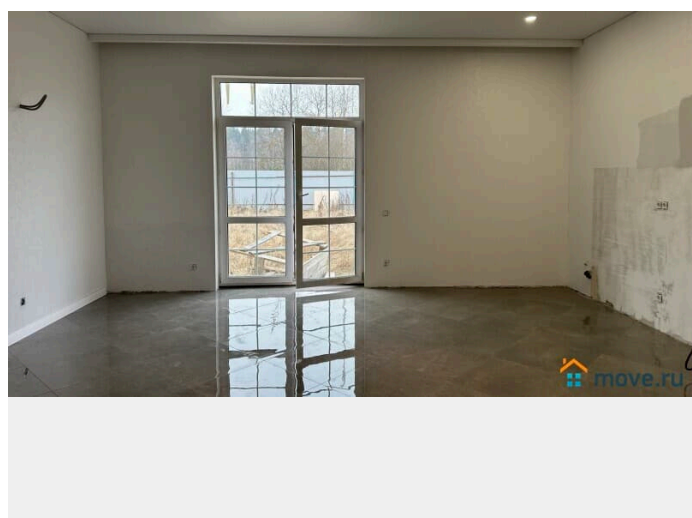
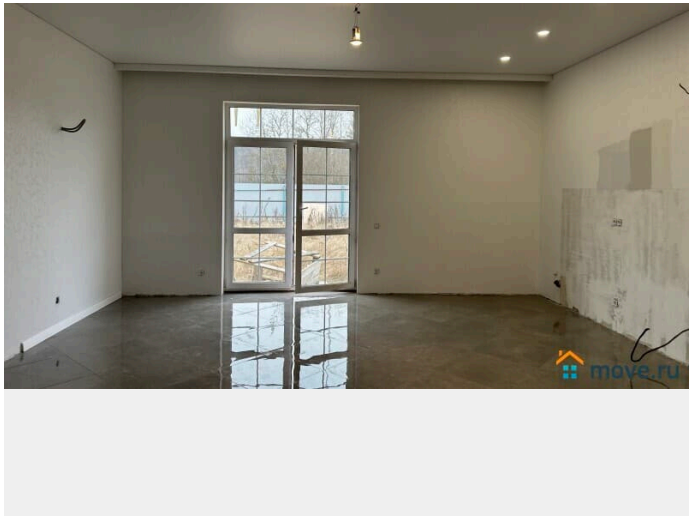
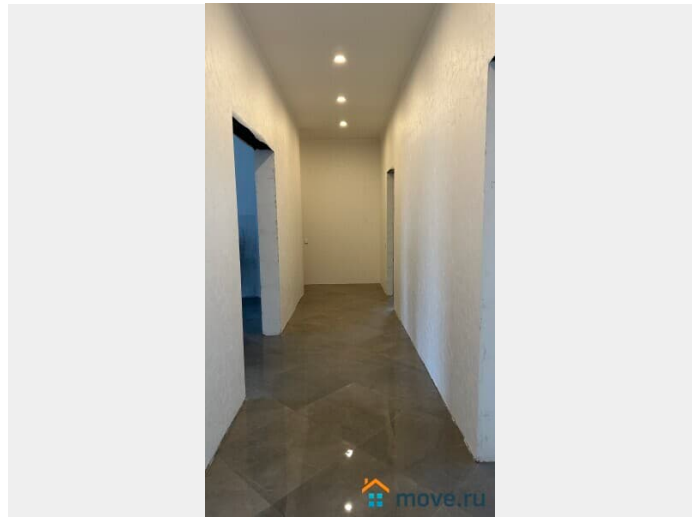
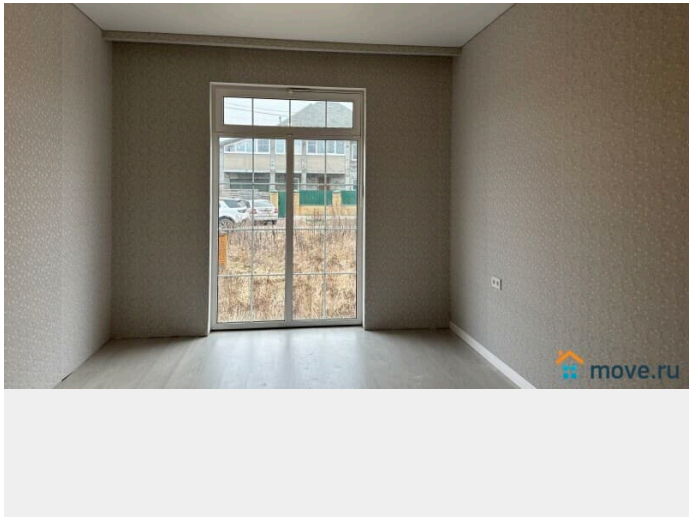
утепление. Фундамент плита 60 см глубиной, крыша металлочерепица, утеплена 200 мм. Окна ПВХ. Дом построен 2 года назад, отстоялся. Планировка в доме: коридор, бойлерная, три просторные спальни, кухня-гостиная, 2 с/у. Дом с ремонтом, в комнатах обои, в кухне обои под покраску, пол ламинат в комнатах, кухня и коридор керамогранит. Натяжные потолки. Коммуникации: магистральный газ, свет 15 квт, вода скважина 80 м. + технический колодец 4 кольца, септик на 4-6 человек, теплые полы, сделан дренаж. Участок 10 соток, правильной формы, огорожен с 3-х сторон. Хороший, широкий подъезд, асфальтная крошка. На территории ДНП детская площадка. 50 км от МКАД. Поселок круглосуточно охраняется (охрана, шлагбаум), организованы вывоз мусора, освещение поселка, газ, широкие асфальтированные улицы, которые зимой постоянно чистят. До поселка можно доехать по Новорязанскому или Егорьевскому шоссе. Рядом находится деревня Пласкинино с магазинами, развлекательный комплекс. Инфраструктура: Школа и детский сад находится в посёлке Юрово (7 км) 10 мин на автомобиле. От "Изумрудного города" можно доехать на автобусе или маршрутке до г. Белозёрский. (11км) Там представлены основные торговые центры: Пятёрочка, Магнит, Лента, Fix Price, Раменский деликатес, Светофор и др. Есть продуктовый и строительный рынок. Также можно доехать на общественном транспорте до деревни Юрово и ж.д. станции Бронницы (7 км). Там тоже есть магазины Пятёрочка, Магнит, Раменский деликатес и др. На выезде на Егорьевское шоссе (11км) также есть много магазинов и рынок. Небольшие продуктовые магазины есть в деревне Пласкинино (800 м) в деревне Бисерово и в соседнем поселке

Радужный. Расстояние до г. Раменское - 23-25 км и до г. Бронницы 18 км. Дом и земля оформлены, адрес присвоен, можно прописываться. Свободная продажа, 1 собственник, подходит под ипотеку.

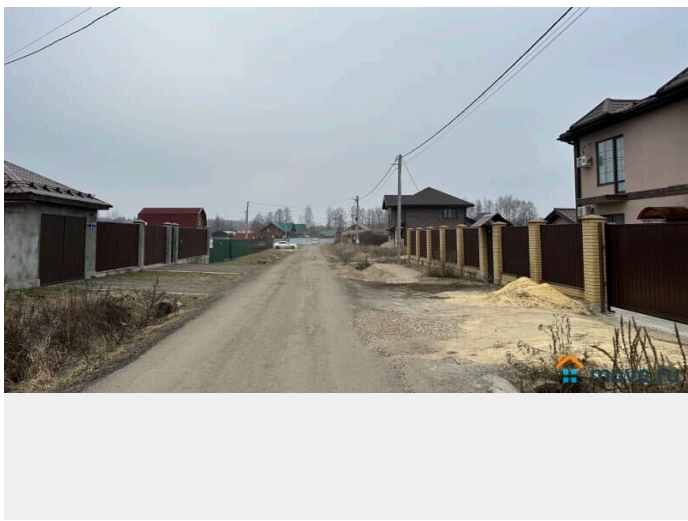
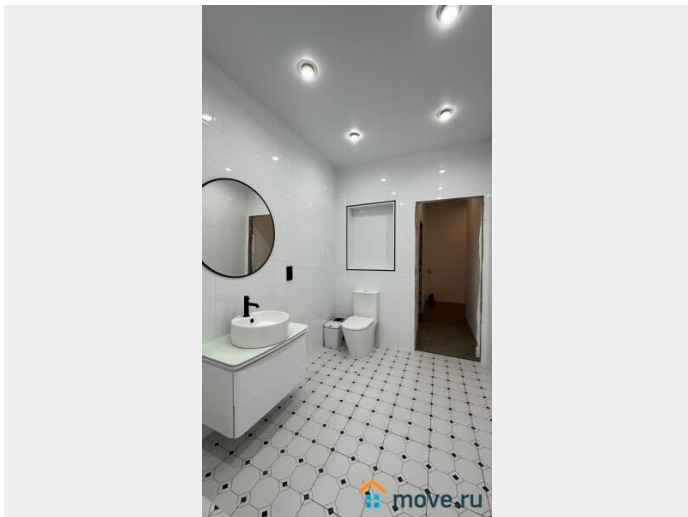
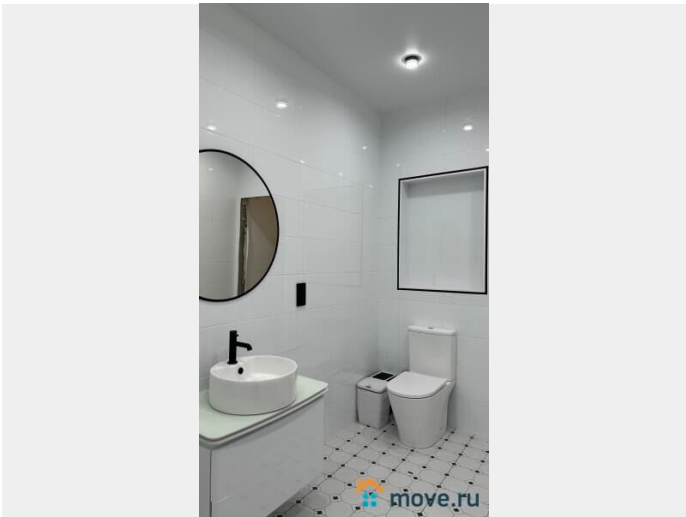
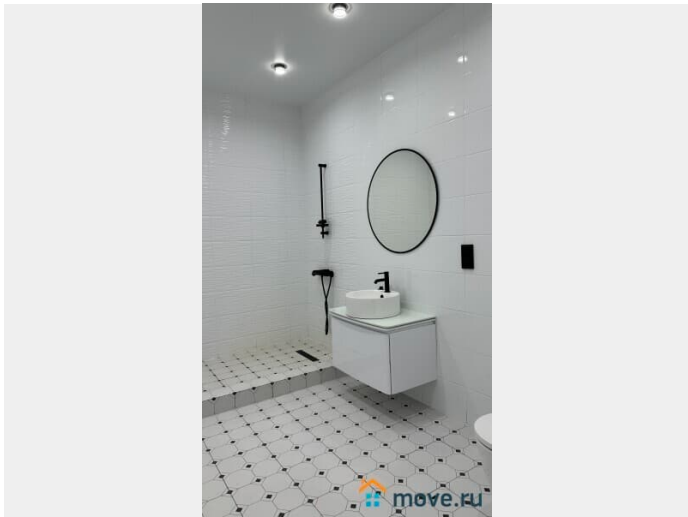


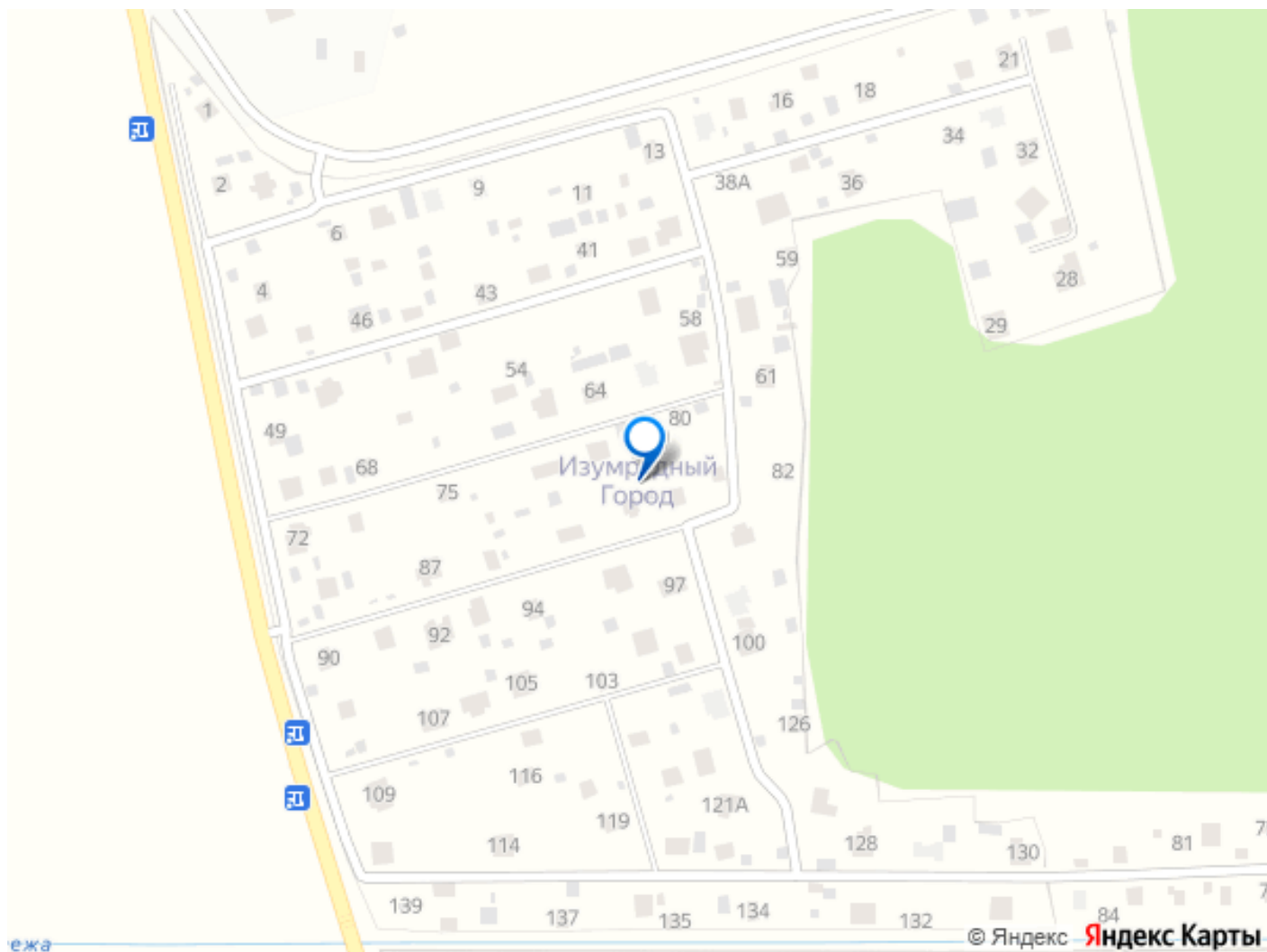












Move.ru - вся недвижимость России