

Плесенское, Центральная

13 500 000 ₽

Плесенское, Центральная

Шоссе

[Киевское](#) ~65 км от МКАД

Дом

Площадь участка

10 соток

Жилая площадь

140 м²

Площадь кухни

40 м²

Общая площадь

180 м²

Детали объекта

Тип сделки

Продам

Раздел

[Дома, дачи](#)

Строение

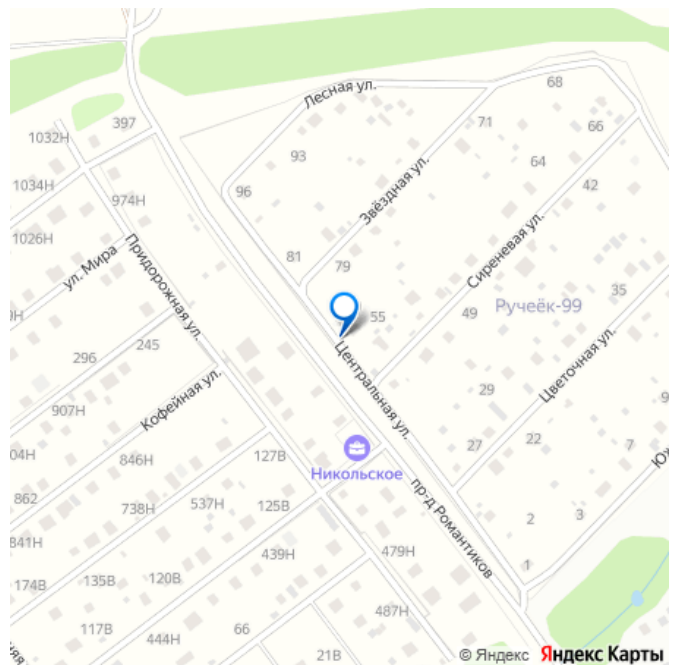
Кирпичное

возможен торг, туалет в доме, душ в доме, отопление,
водопровод, канализация, электричество, ПМЖ

Описание

-Описание: Продажа от застройщика.
Прописка в Московской области возможна.
ПМЖ. Зимний одноэтажный дом из

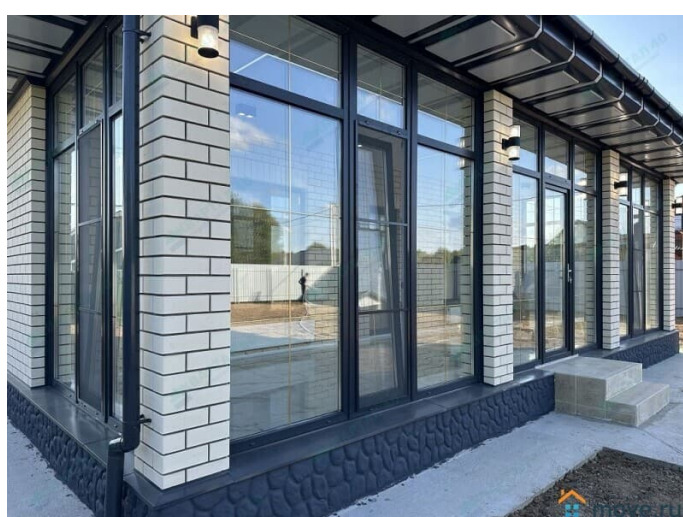
для заметок

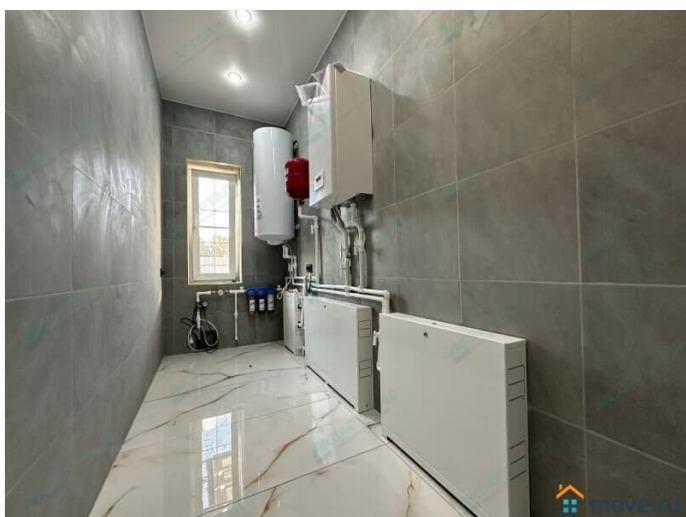
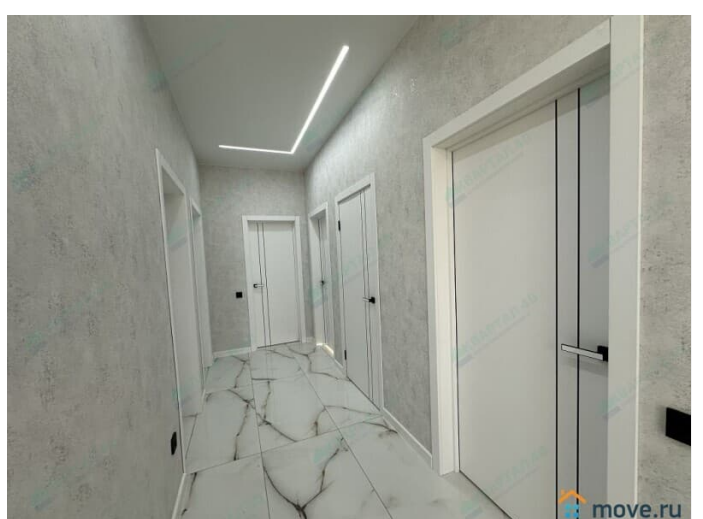
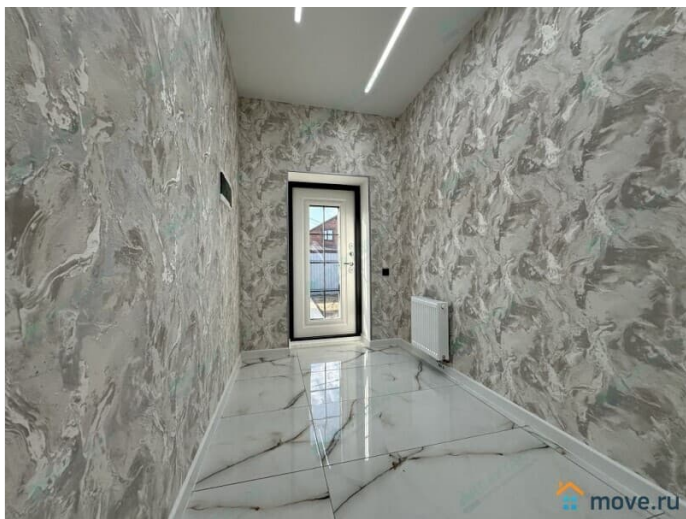
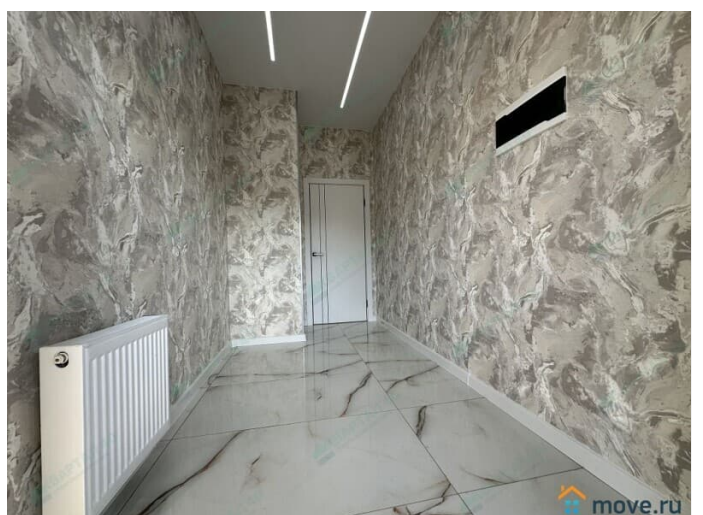


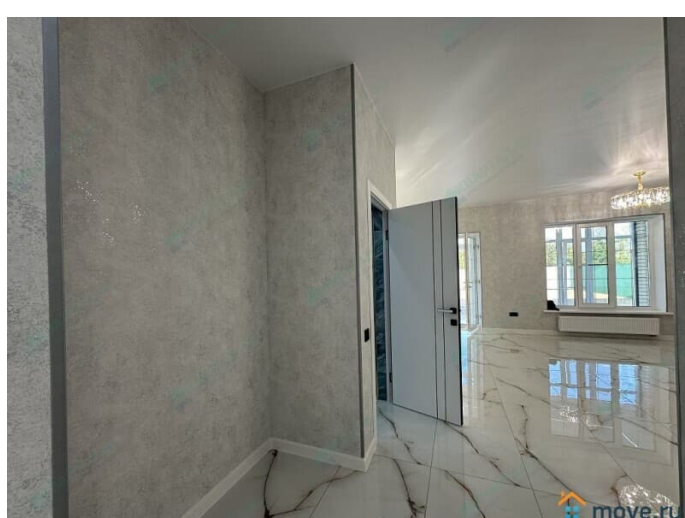
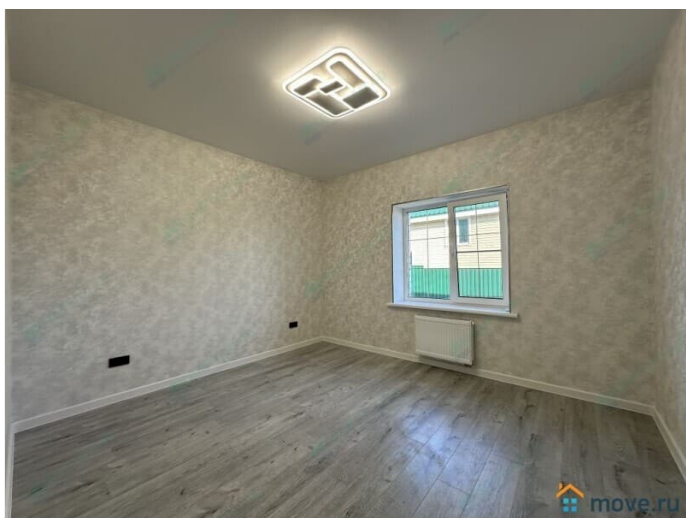
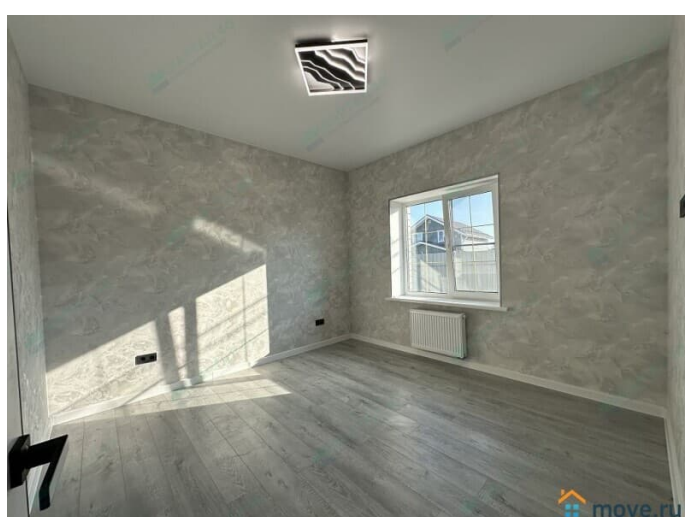
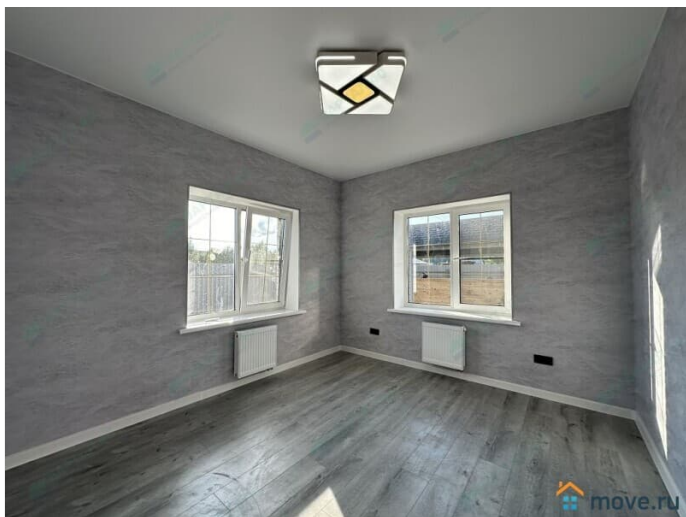
газоблоков и кирпича по Киевскому шоссе. Заведены и разведены по точкам потребления все коммуникации. Участок огорожен забором по периметру, парковка на 2 авто с навесом. Возможен расчет по семейной ипотеке. -Расположение: Направление - Киевское шоссе, 65 км. от МКАД; Район - Наро-фоминский район; - Характеристики земельного участка: Размер - 10 соток; -Характеристики дома: Площадь - 180 м2; Этажей - 1; Фундамент - монолитная плита (теплые водяные полы по всему дому); Материал стен - газоблоки с наружным утеплением, отделка наружная - кирпич, внутренняя - стены отштукатурены, обои, покраска; Крыша - металлочерепица (установлены водостоки, снегозадержатели); Стеклопакеты - поворотно-откидные двухкамерные стеклопакеты; Количество с/у - 1 (с/у полностью оборудован); Количество комнат - 3; Терраса(ы) - 1. -Коммуникации: Отопление - электрический котёл (теплые водяные полы по всему дому + радиаторы); Электричество - заведено в дом и разведено по точкам потребления (скрытые коммуникации); Водоснабжение - центральный водопровод (заведен по-зимнему); Канализация - биосептик. - Планировка: Планировка этажа - крыльцо, прихожая, холл, котельная, 3 спальни, с/у, большая кухня - гостиная с выходом на отапливаемую террасу. -Инфраструктура: Дороги в посёлке чистятся. Оптоволокно в посёлке. Уличное освещение, продуктовый магазин, круглогодичная охрана, автобусы и маршрутки от г. Наро-Фоминск (ж/д станция, магазины, школы, рынки и т.д.). Участок расположен недалеко от лесного массива, а это свежий воздух, живописные пейзажи, озеро, грибные места. Богатая природа района и близость к Москве делают это место

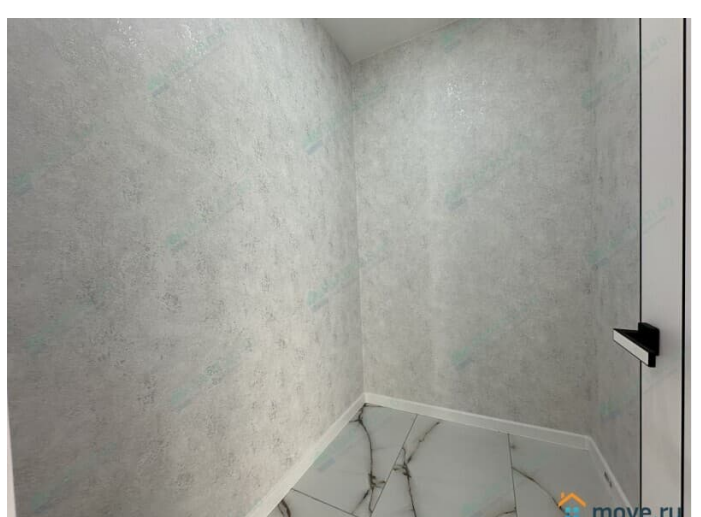
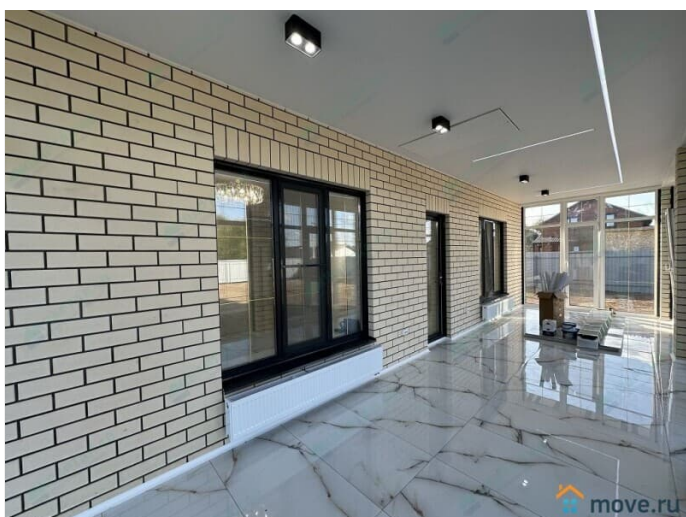
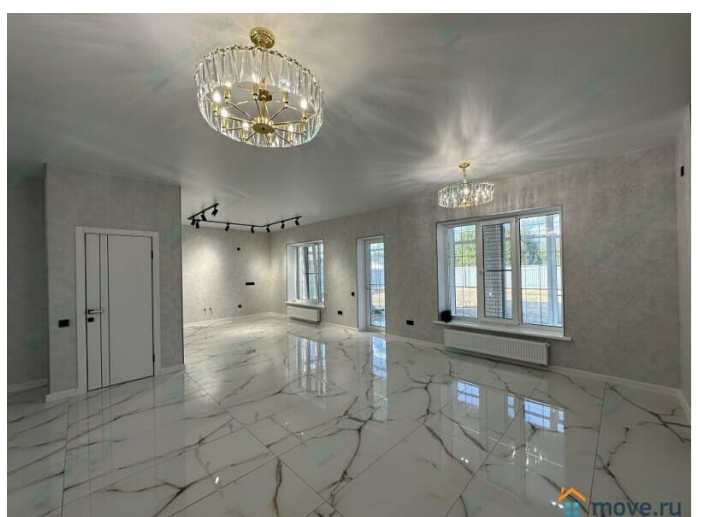
очень привлекательным для постоянного проживания. Город Наро-Фоминск находится в 15 минутах от дома. До Киевского вокзала можно добраться на электричке. Соседи живут постоянно. Общественный транспорт до ж/д станции. Вся инфраструктура. Звоните, мы готовы предоставить Вам любую дополнительную информацию.

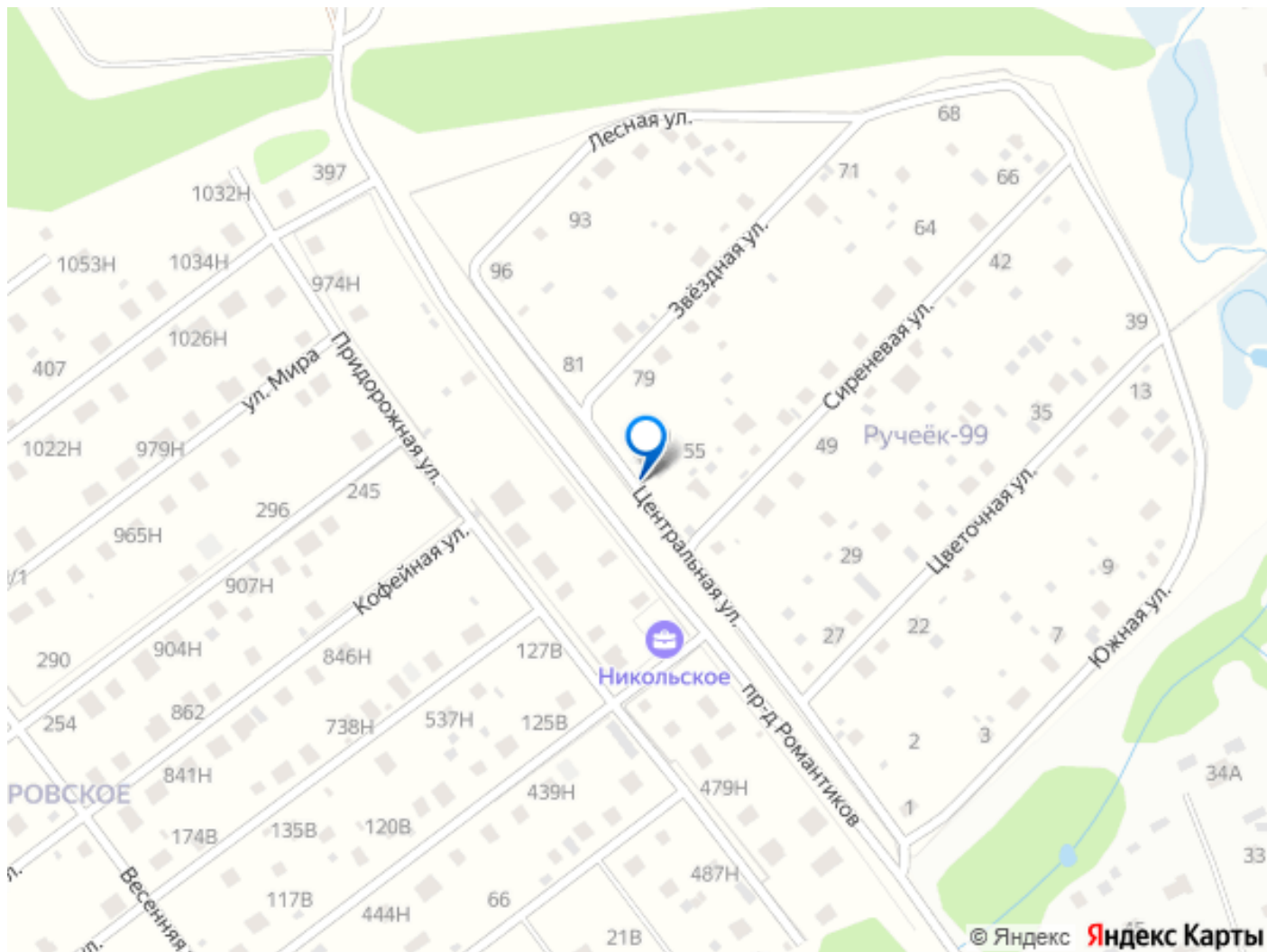












Move.ru - вся недвижимость России