

Плесенское, ДП Узоры

8 000 000 ₽

Плесенское, ДП Узоры

Шоссе

[Киевское](#) ~60 км от МКАД

Дом

Площадь участка

7.2 соток

Жилая площадь

150 м²

Площадь кухни

30 м²

Общая площадь

180 м²

Детали объекта

Тип сделки

Продам

Раздел

[Дома, дачи](#)

Строение

Деревянное

возможен торг, туалет в доме, душ в доме, отопление,
водопровод, канализация, электричество, ПМЖ

Описание

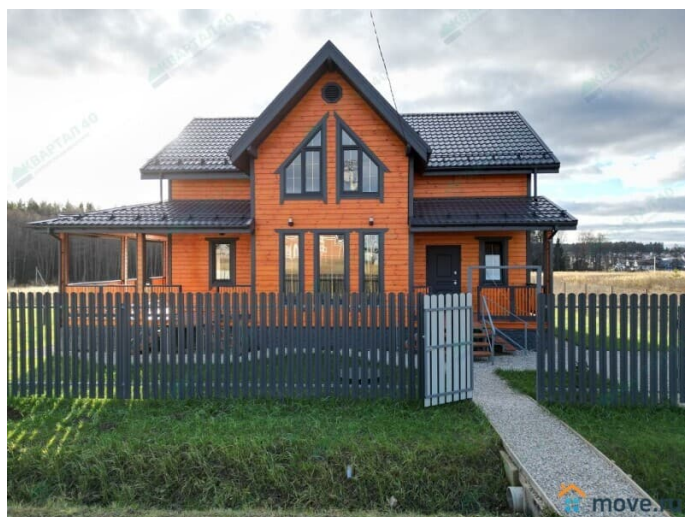
В продаже двухэтажный дом из бруса от застройщика по Киевскому шоссе в Московской области. Дом полностью готов к

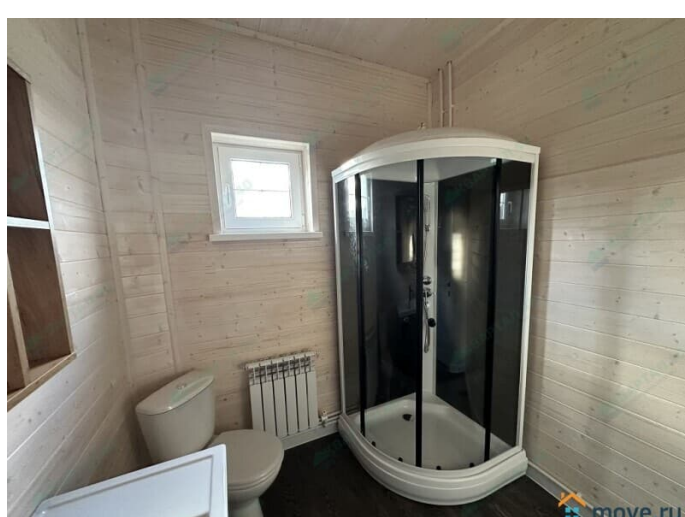
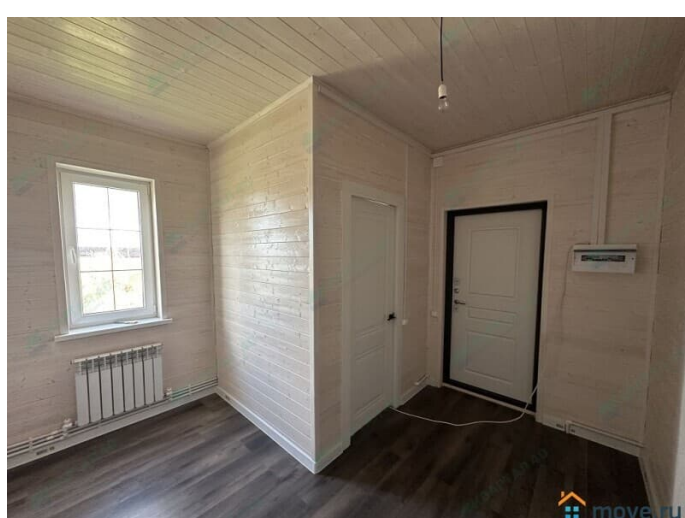
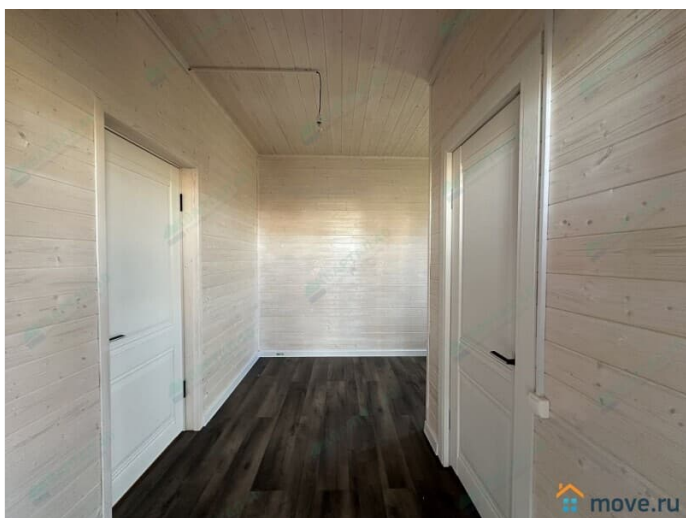
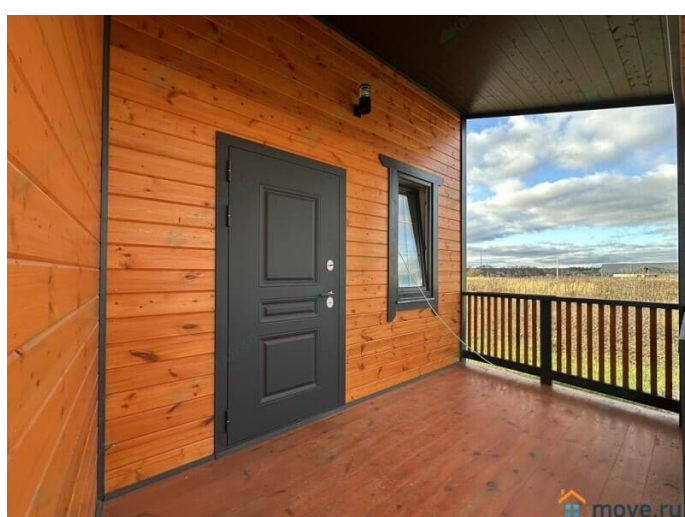
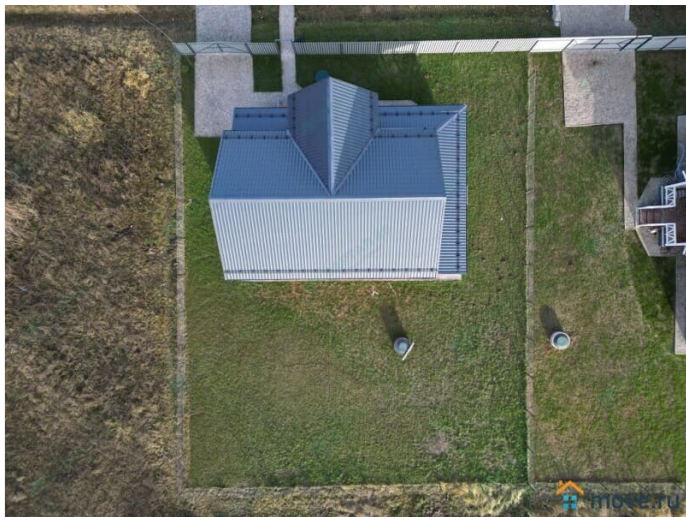
для заметок

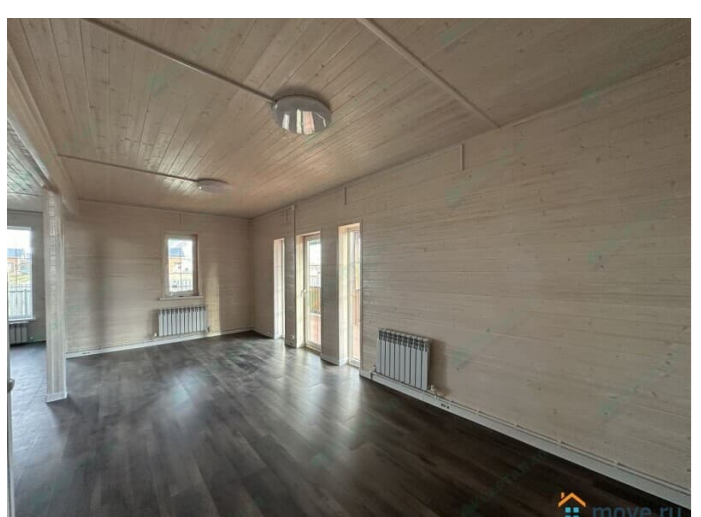
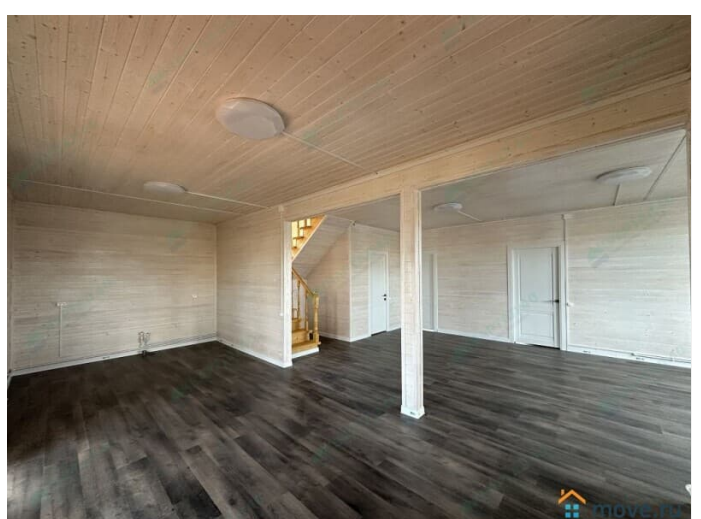


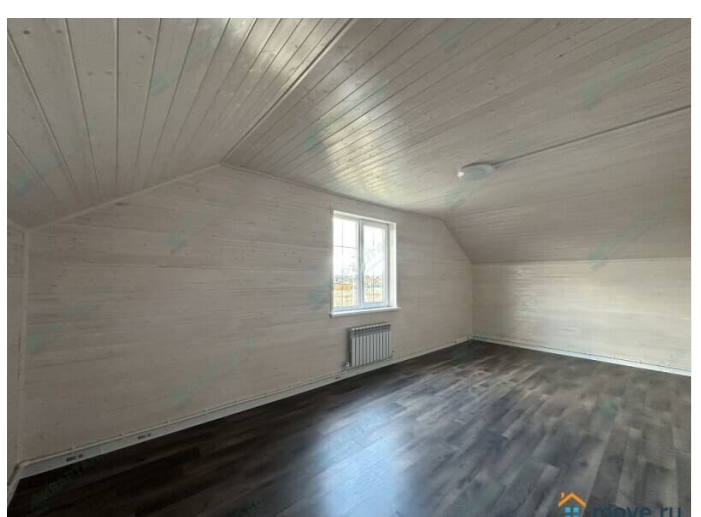
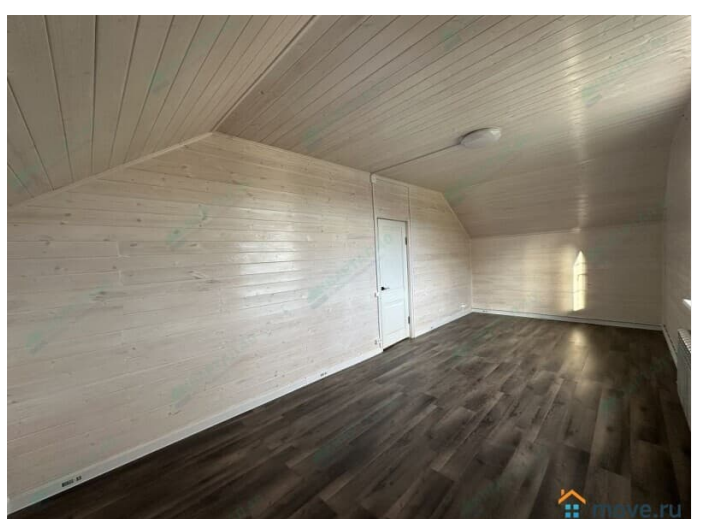
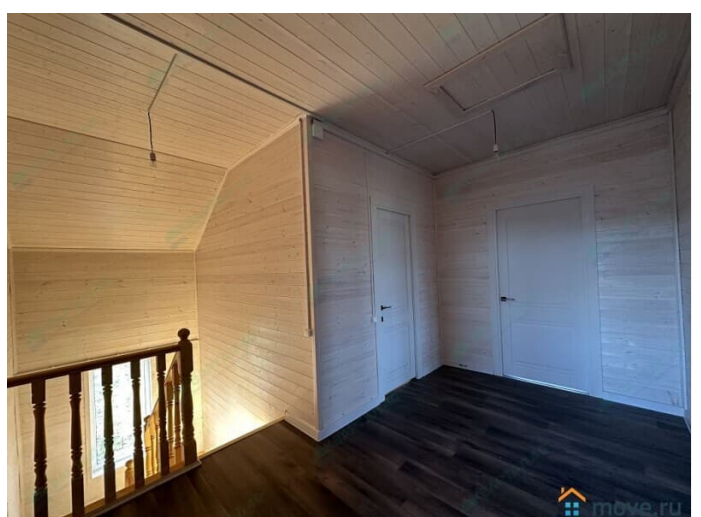
проживанию – все инженерные коммуникации подключены, отделочные работы выполнены! Заезжай и живи! В пешей доступности лес и водоем, магазин, остановка общественного транспорта. Возможен расчет по семейной ипотеке, с использованием материнского капитала. - Расположение: Направление - Киевское шоссе, 60 км. от МКАД; Район - Наро-фоминский район; Населенный пункт - КП «Узоры». -Характеристики земельного участка: Размер – 7.2 соток. -Характеристики дома: Площадь - 180 кв/м; Этажей - 2; Фундамент – ленточный, армированный; Материал стен – брус 150х100 мм. и наружное утепление 100 мм., отделка наружная и внутренняя - имитация бруса; Полы – ламинат; Крыша – металлочерепица (установлены снегозадержатели и водостоки); Стеклопакеты - поворотно-откидные двухкамерные стеклопакеты; Количество с/у – 2 (полностью оборудованы); Количество комнат - 4; Терраса(ы) – 1. - Коммуникации: Отопление – электрический котёл; Электричество – подключено и разведено по дому; Водоснабжение – колодец; Канализация – биосептик. - Планировка: Планировка 1 этажа – прихожая, котельная, кухня - гостиная с выходом на террасу, санузел, комната; Планировка 2 этажа – 3 спальни, с/у. -Инфраструктура: Подъезд до дома по асфальтированной дороге. Участок расположен неподалёку от лесного массива и водоема, а это свежий воздух, живописные пейзажи, грибные места. Богатая природа района делает это место очень привлекательным для постоянного места проживания. До Киевского вокзала можно добраться на электричке. Соседи живут постоянно. Ходит регулярно общественный транспорт до ж/д станции

«Нара». Рядом продуктовые магазины, строительный рынок, кафе, круглосуточная и круглогодичная охрана, пропускной режим, освещение всех улиц. Звоните, мы готовы предоставить Вам любую дополнительную информацию или Вы можете ознакомиться с ней на нашем сайте.











Move.ru - вся недвижимость России