

Плесенское, КП Никольское

8 000 000 ₽

Плесенское, КП Никольское

Шоссе

[Киевское](#) ~65 км от МКАД

Дом

Площадь участка

7 соток

Жилая площадь

125 м²

Площадь кухни

20 м²

Общая площадь

145 м²

Детали объекта

Тип сделки

Продам

Раздел

[Дома, дачи](#)

Строение

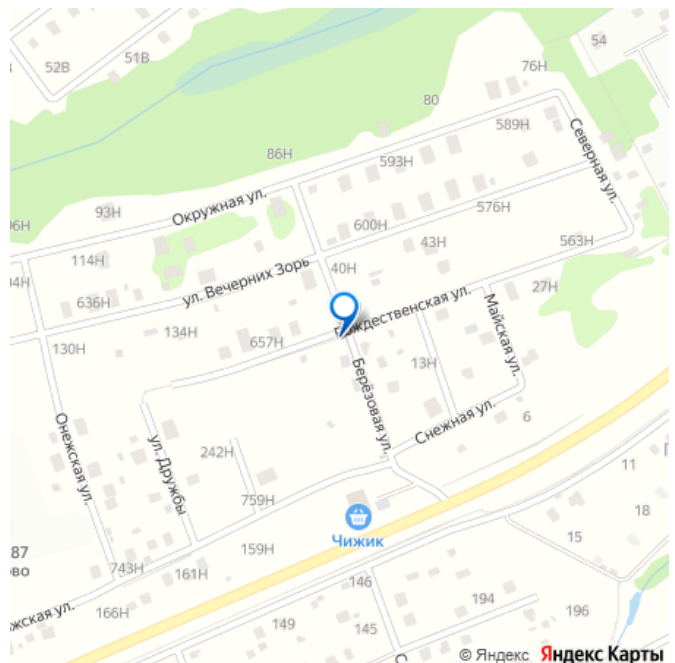
Блочное

возможен торг, туалет в доме, душ в доме, отопление,
водопровод, канализация, электричество, ПМЖ

Описание

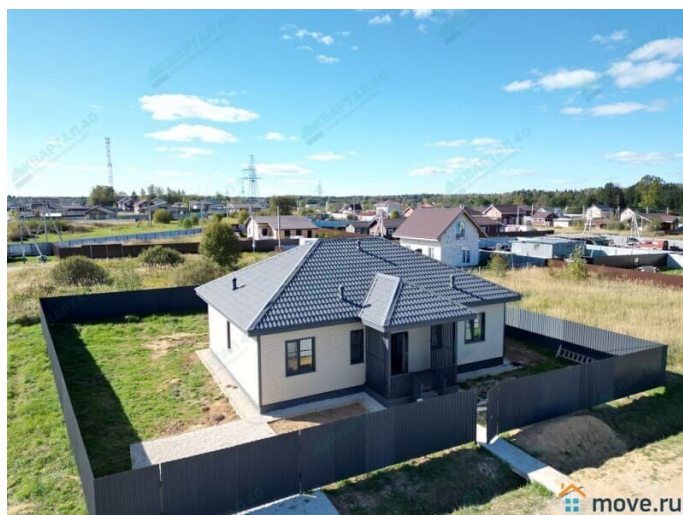
-Описание: Продажа от застройщика.
Прописка в Московской области возможна.
ПМЖ. Зимний одноэтажный дом с из

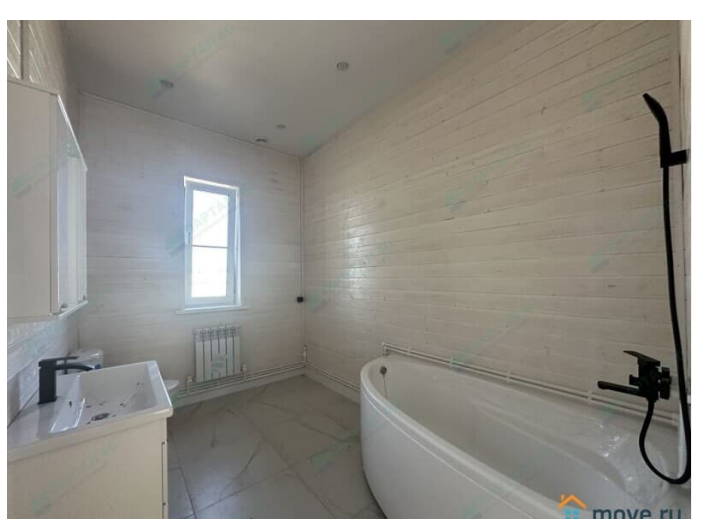
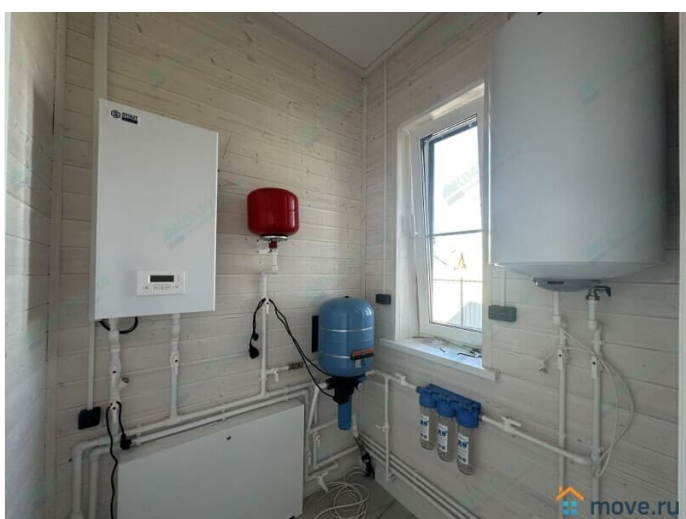
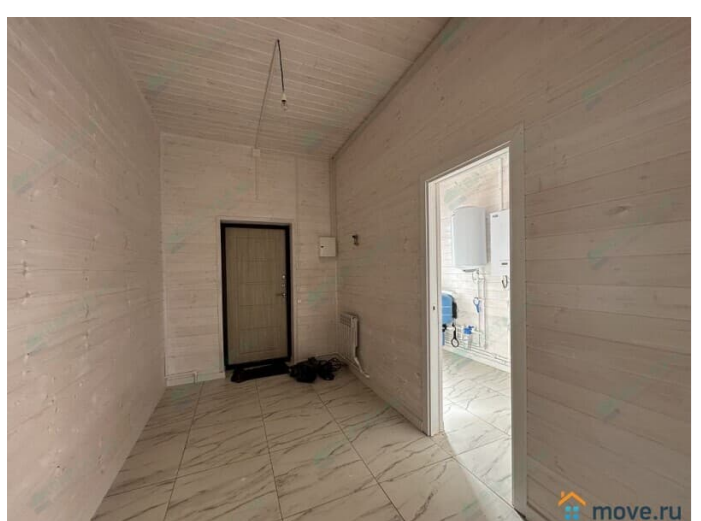
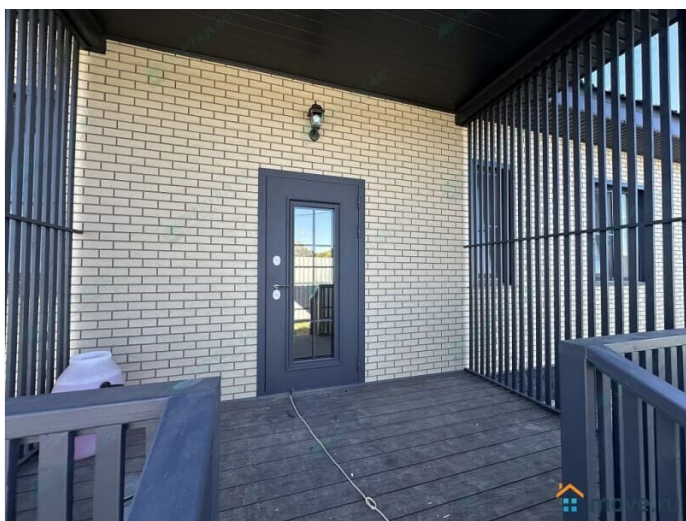
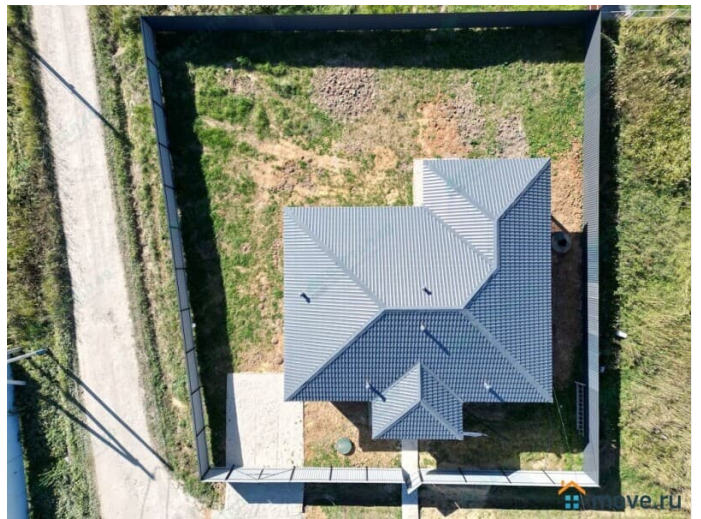
для заметок

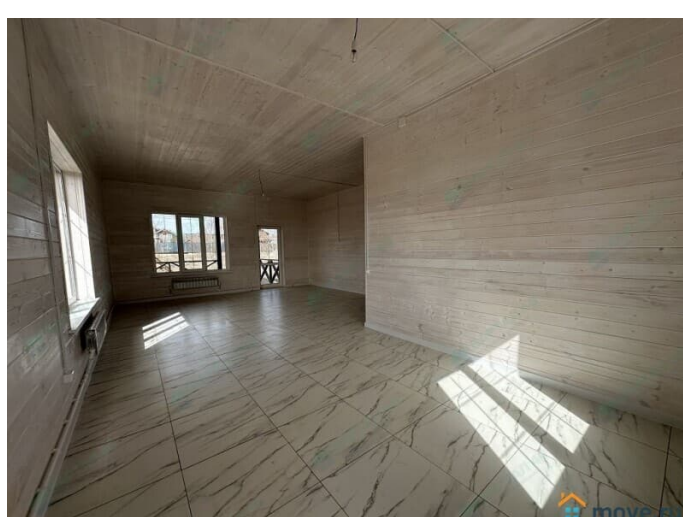
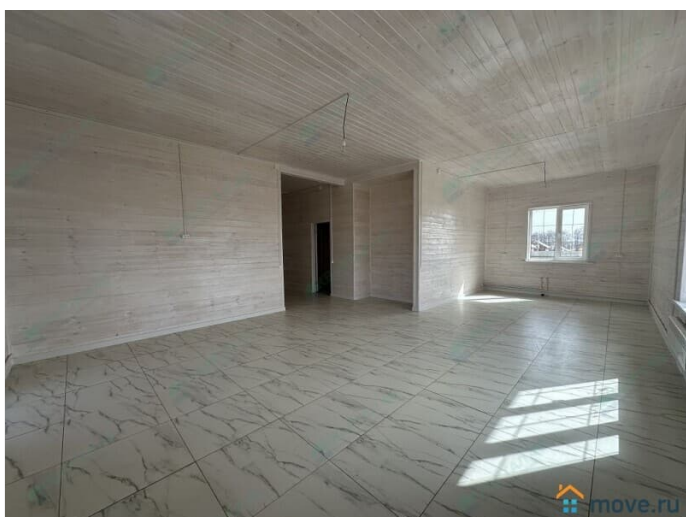
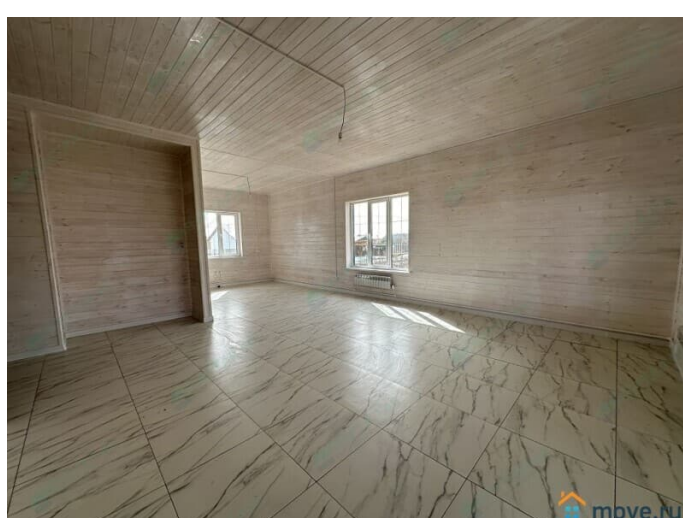
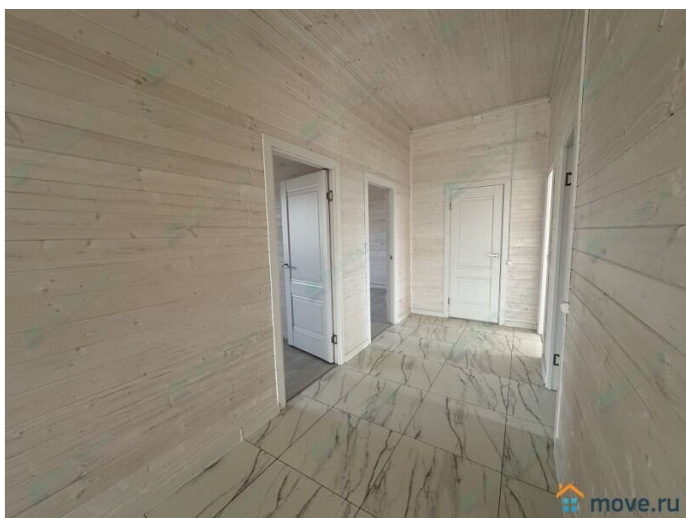
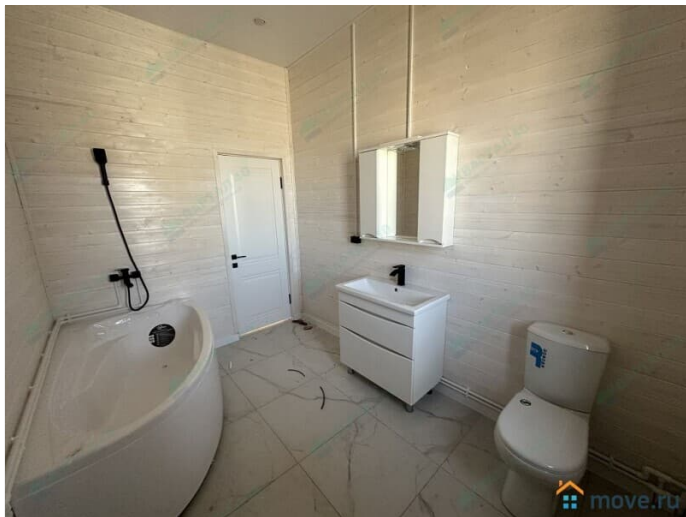


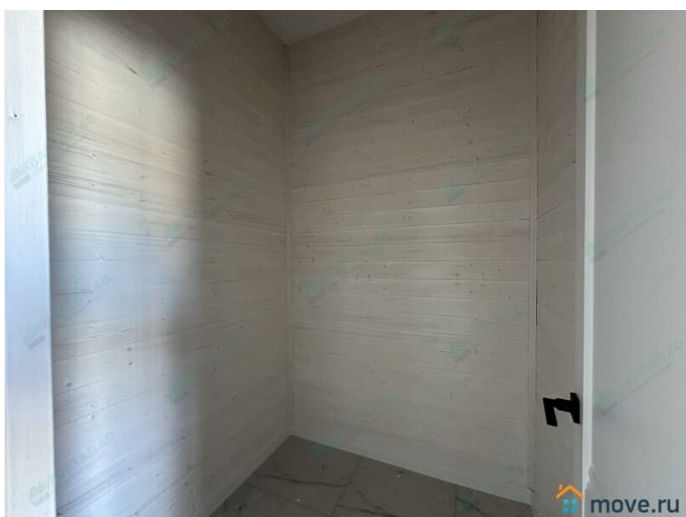
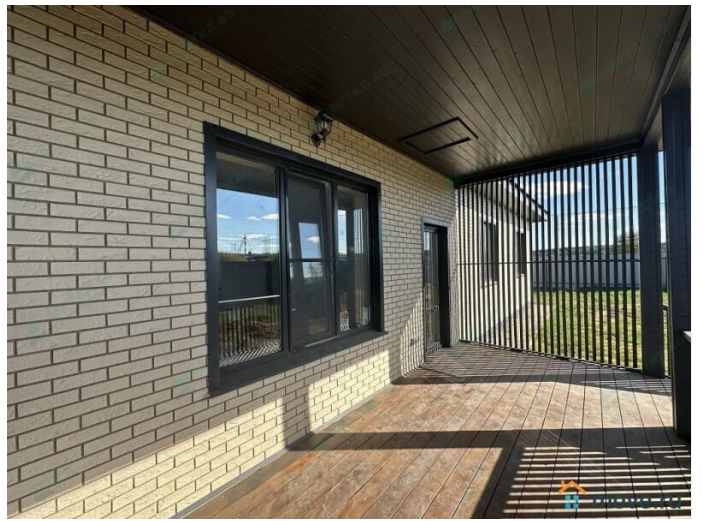
газоблоков по Киевскому шоссе. Заведены и разведены по точкам потребления все коммуникации. Участок огорожен забором по периметру. Возможен расчет по ипотеке. -
Расположение: Направление - Киевское шоссе, 65 км. от МКАД; Район - Наро-фоминский район; Населенный пункт - КП «Никольское». -Характеристики земельного участка: Размер – 7 соток; -Характеристики дома: Площадь - 145 кв/м; Этажей - 1; Фундамент – монолитная плита (теплые водяные полы по всему дому); Материал стен – газоблоки с наружным утеплением, отделка наружная – сайдинг, внутренняя – покрашенная имитация бруса; Полы – плитка / ламинат; Крыша – металлочерепица; Стеклопакеты - поворотно-откидные двухкамерные стеклопакеты; Количество с/у - 2 (с/у полностью оборудованы); Количество комнат - 3; Терраса(ы) – 1. -Коммуникации: Отопление – электрический котёл; Электричество - заведено в дом и разведено по точкам потребления; Водоснабжение – колодец; Канализация - биосептик. -
Планировка: Планировка этажа - крыльцо, котельная, прихожая (тамбур), холл, 3 спальни, 2 с/у, большая кухня - гостиная с выходом на веранду, гардеробная. -
Инфраструктура: Дороги в посёлке чистятся. Оптоволокно в посёлке. Уличное освещение, продуктовый магазин, круглогодичная охрана, автобусы и маршрутки от г. Наро-Фоминск (ж/д станция, магазины, школы, рынки и т. д.). Участок расположен недалеко от лесного массива, а это свежий воздух, живописные пейзажи, озеро, грибные места. Богатая природа района и близость к Москве делают это место очень привлекательным для постоянного проживания. Город Наро-Фоминск находится в 15 минутах от дома. До Киевского вокзала можно добраться на

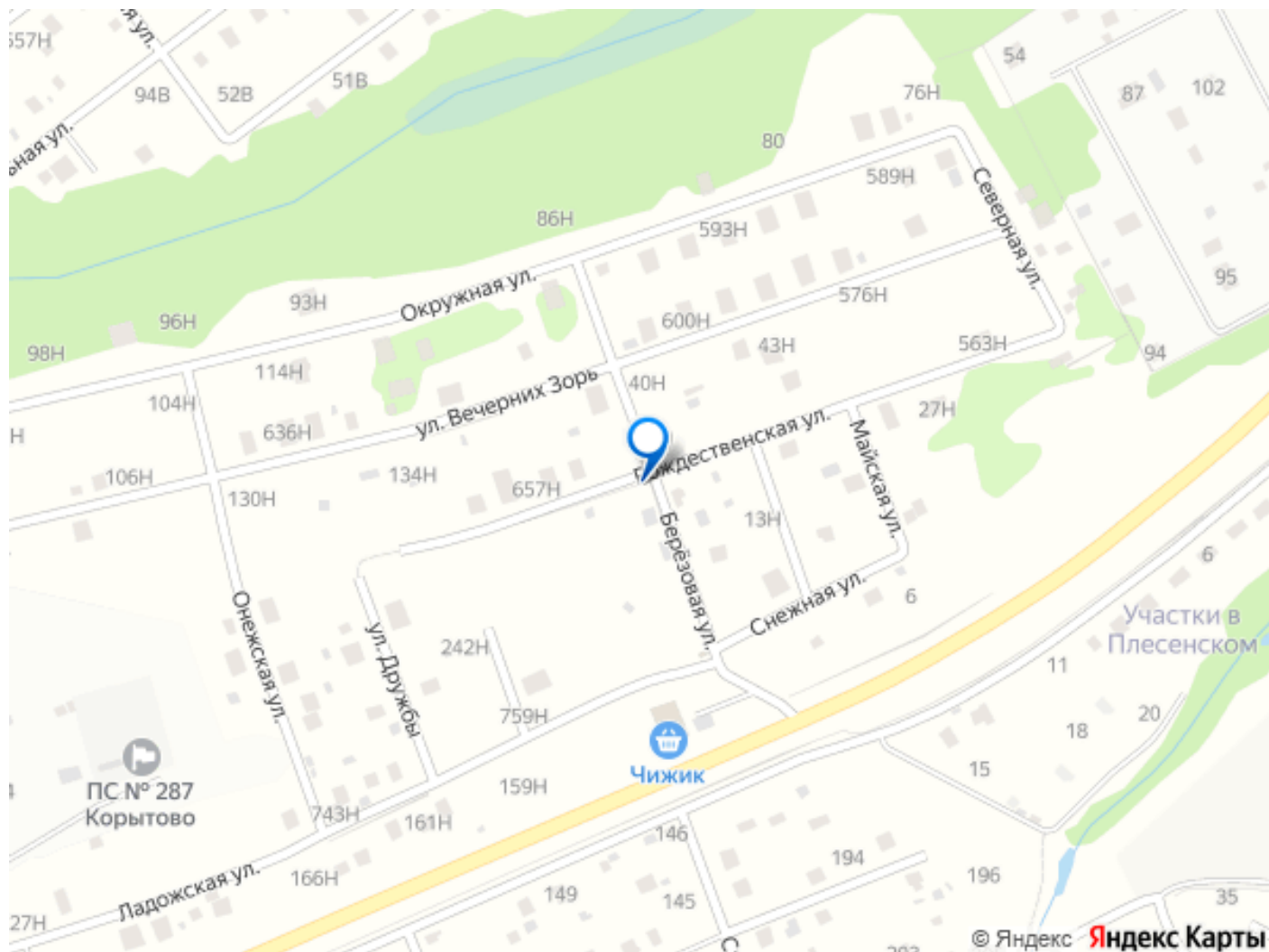
электричке. Соседи живут постоянно. Круглогодично ходит общественный транспорт до ж/д станции. Вся инфраструктура. Звоните, мы готовы предоставить Вам любую дополнительную информацию или Вы можете ознакомиться с ней на нашем сайте.











Move.ru - вся недвижимость России