

Мария Антонова, Квартал-40

79057079375

Плесенское, КП Облака, д. 12

8 700 000 ₽

Плесенское, КП Облака, д. 12

Шоссе

[Киевское](#) ~60 км от МКАД

Дом

Жилая площадь

124 м²

Площадь кухни

30 м²

Общая площадь

164 м²



Детали объекта

Тип сделки

Продам

Раздел

[Дома, дачи](#)

Строение

Блочное

возможен торг, туалет в доме, душ в доме, отопление,
водопровод, канализация, электричество, ПМЖ

Описание

В продаже двухэтажный дом от застройщика по Киевскому шоссе в Московской области. Дом готов к проживанию – все инженерные коммуникации подключены, отделочные работы выполнены. Заезжай и живи! В пешей

для заметок



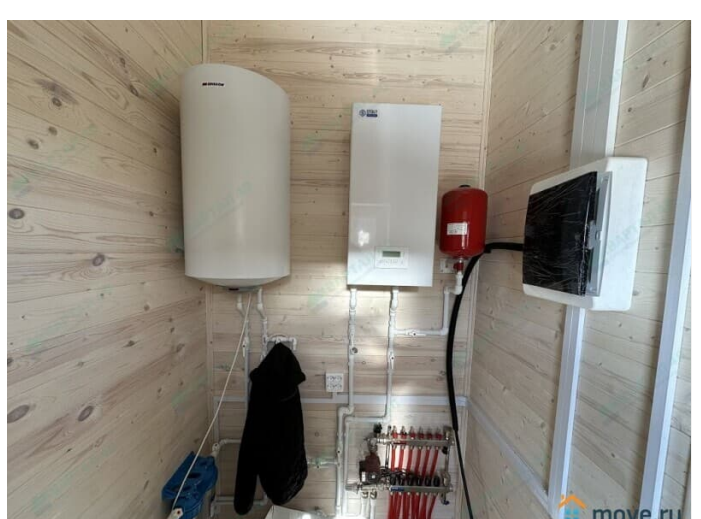
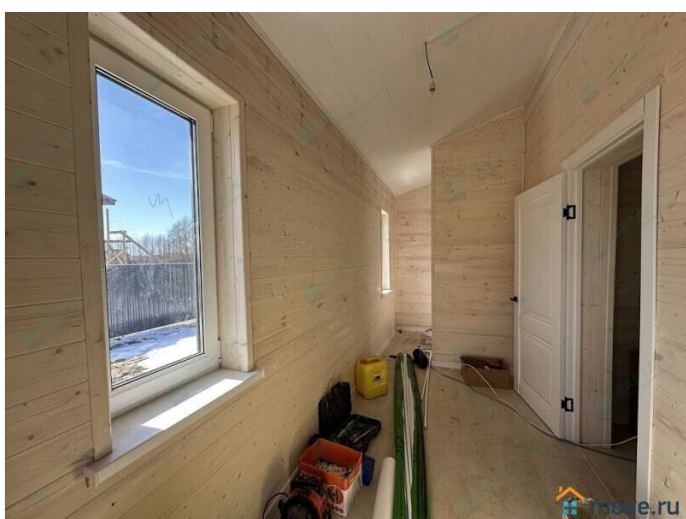
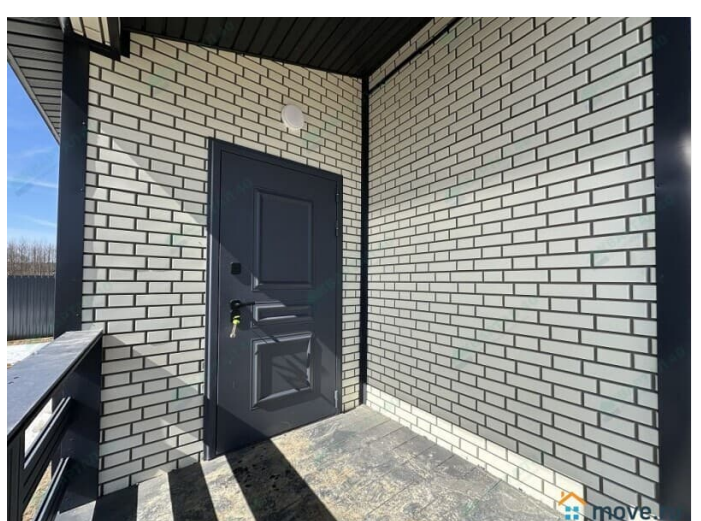
доступности лес, водоем, магазин, остановка общественного транспорта. Возможен расчет по любой ипотечной программе. -

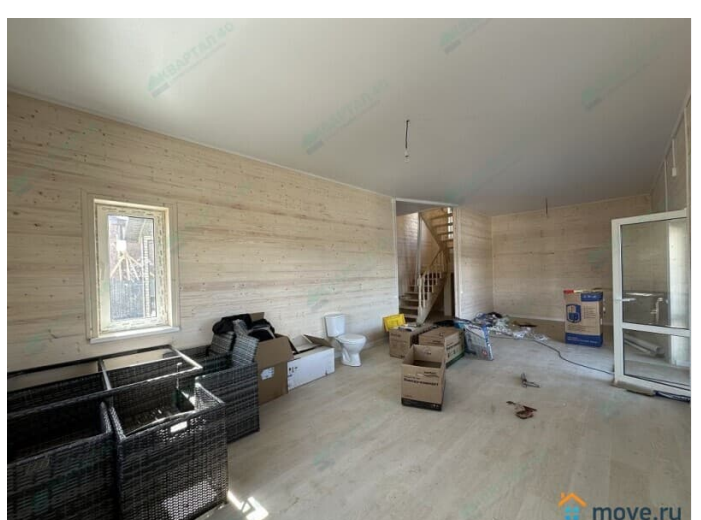
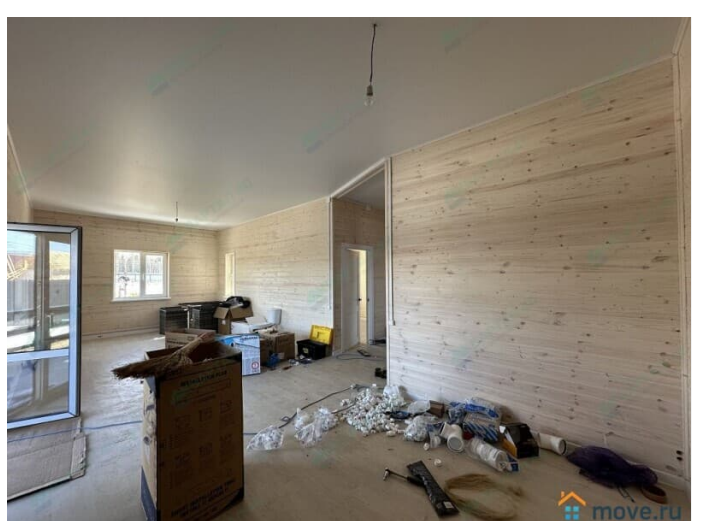
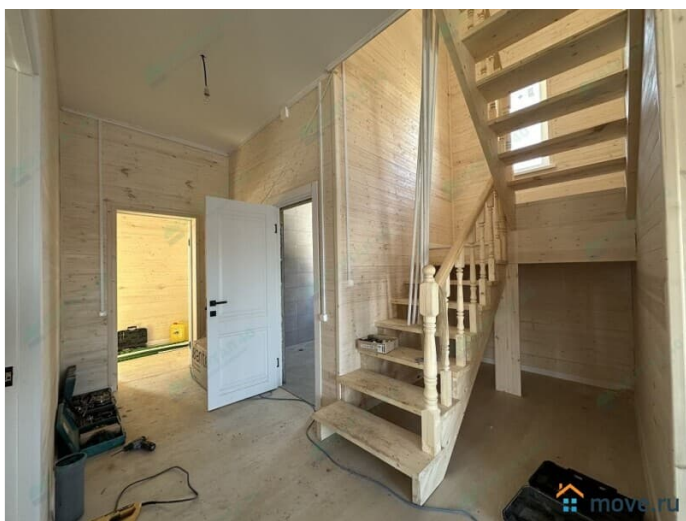
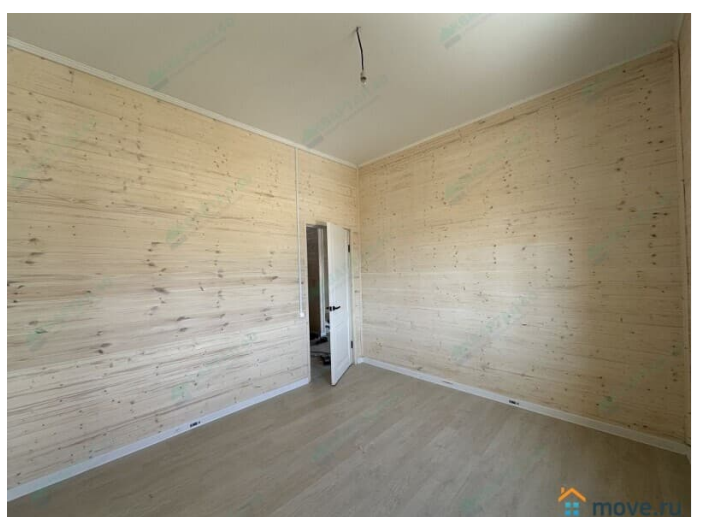
Расположение: Направление - Киевское шоссе, 60 км. от МКАД; Район - Наро-фоминский район; Населенный пункт - КП «Облака». -Характеристики земельного участка: Размер – 6 соток. -Характеристики дома: Площадь - 164 кв/м; Этажей - 2; Фундамент – монолитная армированная плита; Материал стен – газоблоки с наружным утеплением, наружная отделка – фасадные панели Grand Line, внутренняя отделка – покрашенная имитация бруса / с/у на 1 этаже - плитка; Полы – плитка / ламинат; Крыша – металлочерепица; Стеклопакеты - поворотно-откидные двухкамерные стеклопакеты; Количество с/у – 2 (полностью оборудованы); Количество комнат - 4;

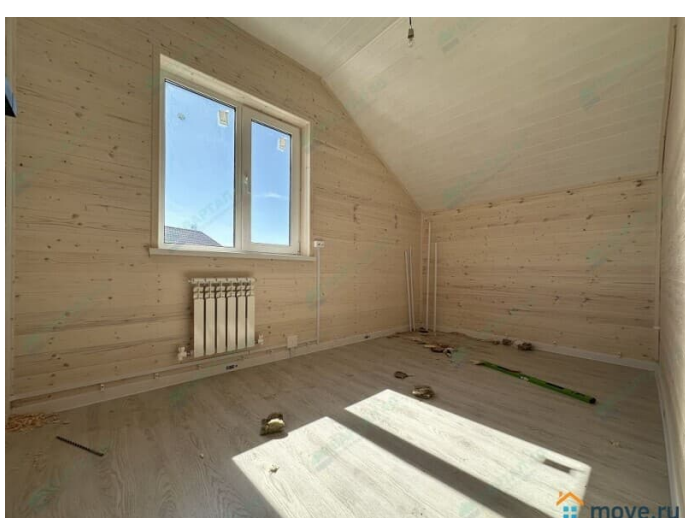
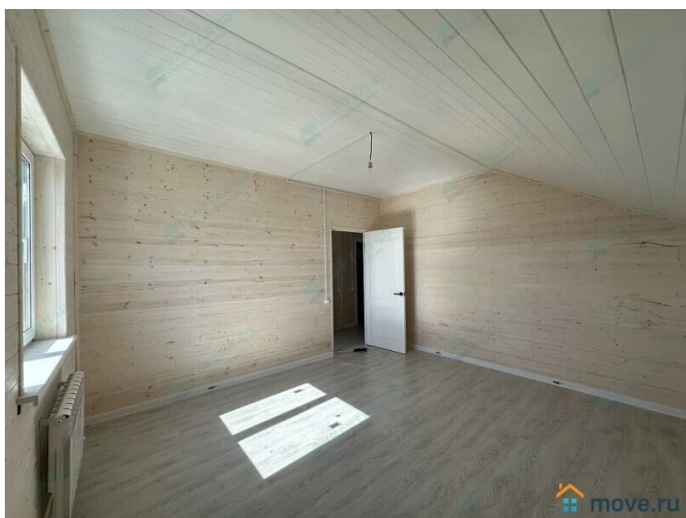
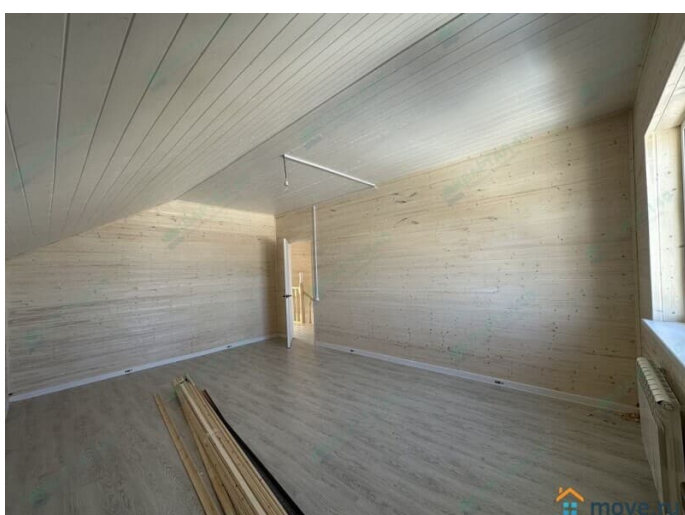
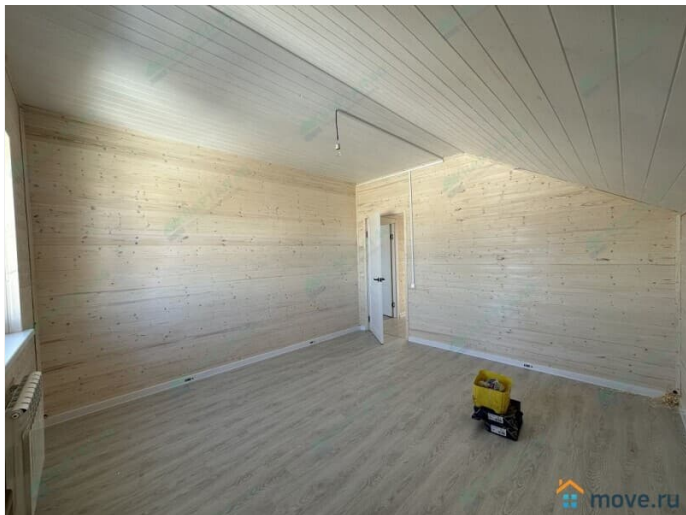
Терраса(ы) – 1. -Коммуникации: Отопление – электрический котёл (водяные теплые полы + радиаторы); Электричество – подключено и разведено по дому; Водоснабжение – центральный водопровод; Канализация – биосептик. -Планировка: Планировка 1 этажа – прихожая, котельная, холл, с/у, комната, кухня - гостиная с выходом на террасу; Планировка 2 этажа - санузел, 3 комнаты, кладовая; -Инфраструктура: Подъезд до дома по асфальтированной дороге. Участок расположен неподалёку от лесного массива, а это свежий воздух, живописные пейзажи, грибные места. Богатая природа района делает это место очень привлекательным для постоянного места проживания. До Киевского вокзала можно добраться на электричке, регулярный общественный транспорт до ж/д станции «Нара». Соседи живут постоянно. Рядом продуктовые магазины, строительный рынок, кафе, круглосуточная и круглогодичная охрана,

пропускной режим. Звоните, мы готовы предоставить Вам любую дополнительную информацию или Вы можете ознакомиться с ней на нашем сайте.











Move.ru - вся недвижимость России