

Дом за городом

79107092884

Плесенское, николины сады

7 400 000 ₽

Плесенское, николины сады

Шоссе

[Киевское](#) ~65 км от МКАД

Дом

Площадь участка

10 соток

Жилая площадь

150 м²

Площадь кухни

15 м²

Общая площадь

175 м²

Детали объекта

Тип сделки

Продам

Раздел

[Дома, дачи](#)

Строение

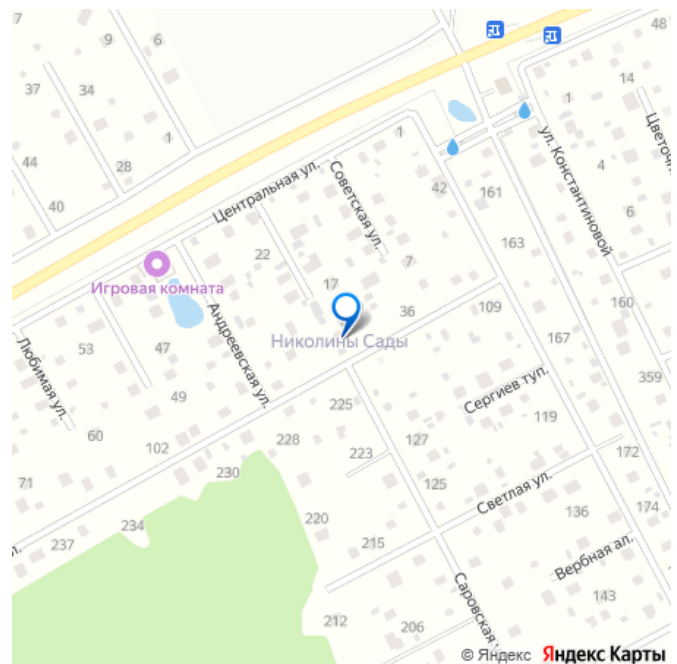
Деревянное

туалет в доме, душ в доме, отопление, водопровод,
канализация, электричество, газ, ПМЖ

Описание

Дом у леса с пропиской под ПМЖ в
газифицированном поселке Николины сады у
д. Плесенское Новоникольское 65 км от

для заметок

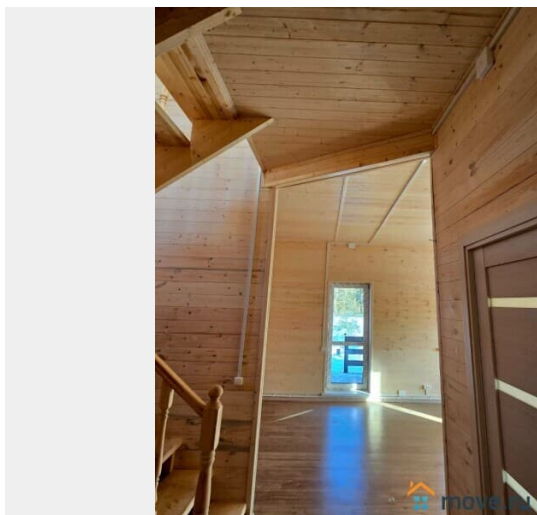
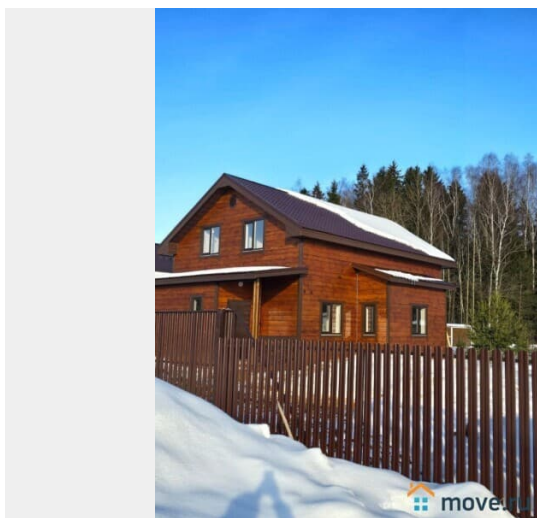


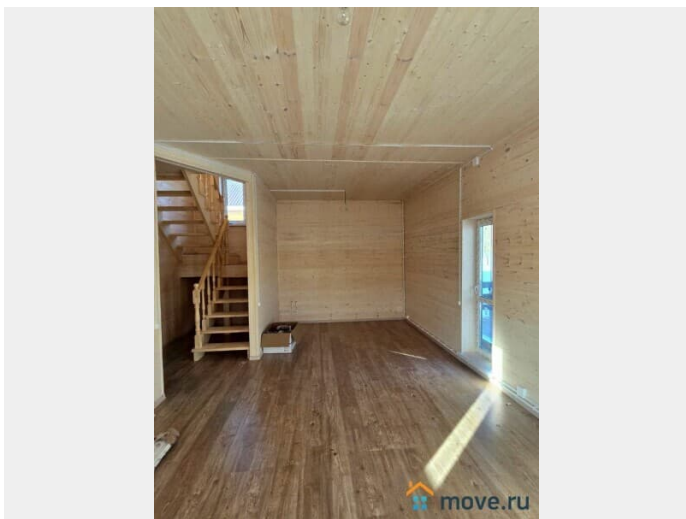
МКАД. Продажа домов, дач, коттеджей
Киевское Минское шоссе . Хотите купить дом
от собственника, дом от застройщика! 175 кв.
м 10 соток Хорошее транспортное
расположение — 65 км от МКАД по Киевскому
Калужскому, Варшавскому, Минскому или
Можайскому шоссе. Фото реально
продаваемого дома. Дом среди сосновых и
березовых лесов. До города со всей
необходимой инфраструктурой
(супермаркеты, магазины, школы, детские
сады и т.д.) - 10 минут на авто. Коттедж
предназначен для круглогодичного
проживания и отдыха большой семьи, с
полностью оборудованными помещениями
(вся сантехника, люстры, высокие потолки...).

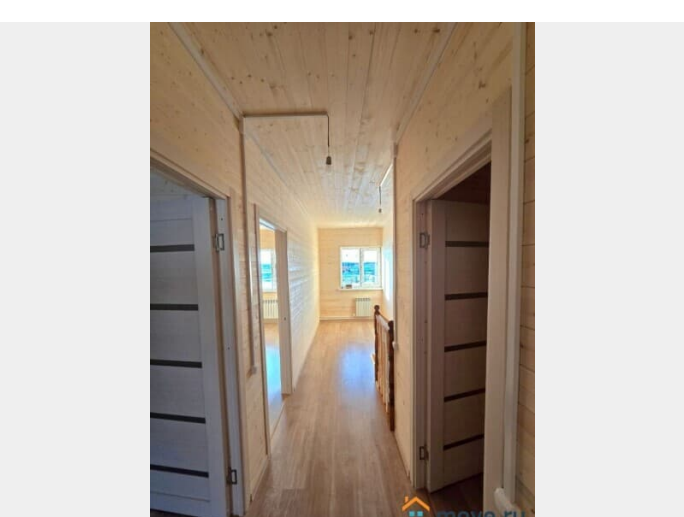
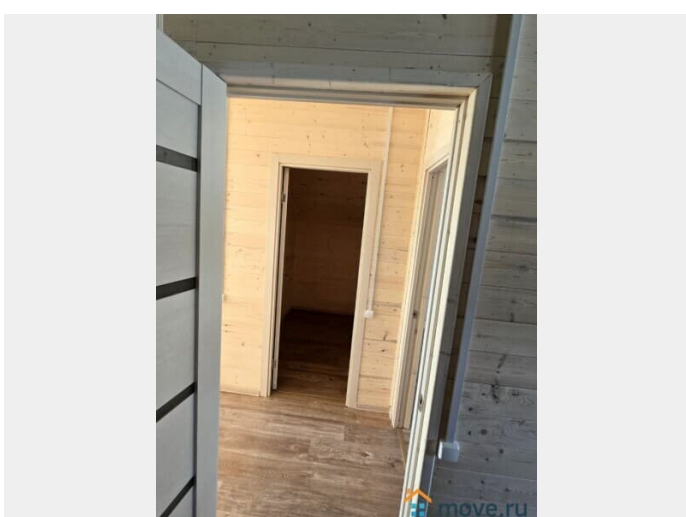
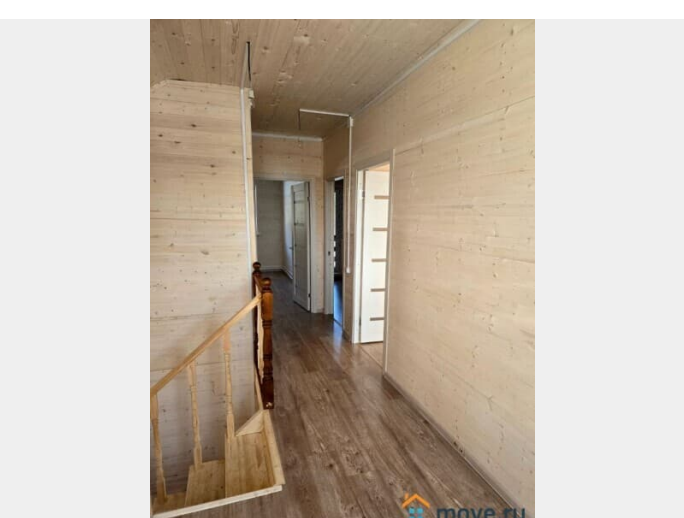
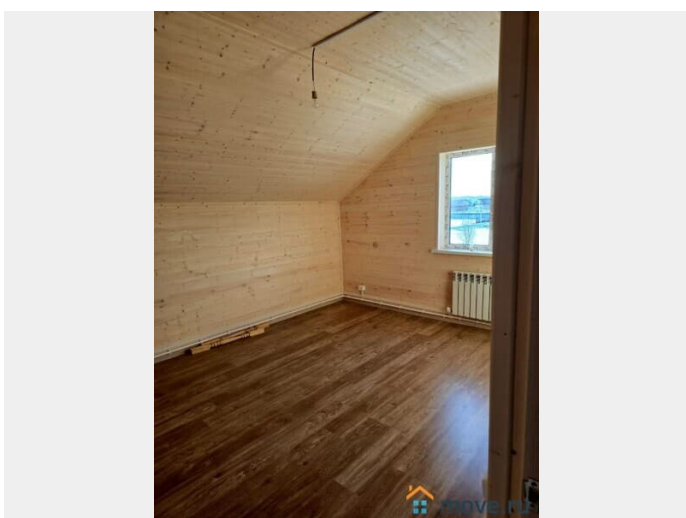
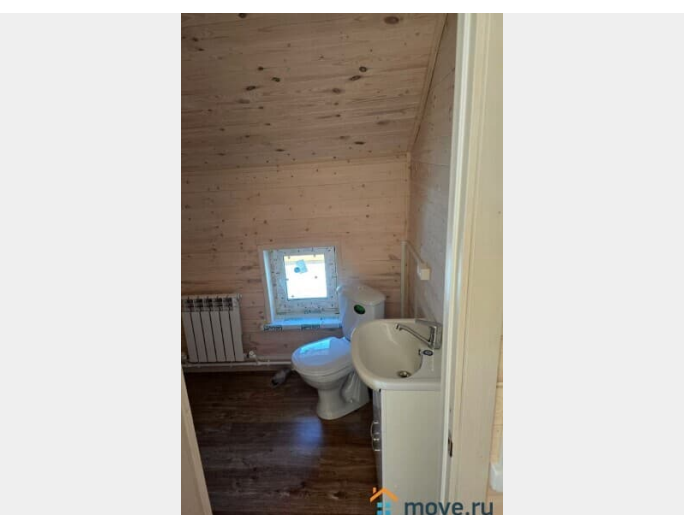
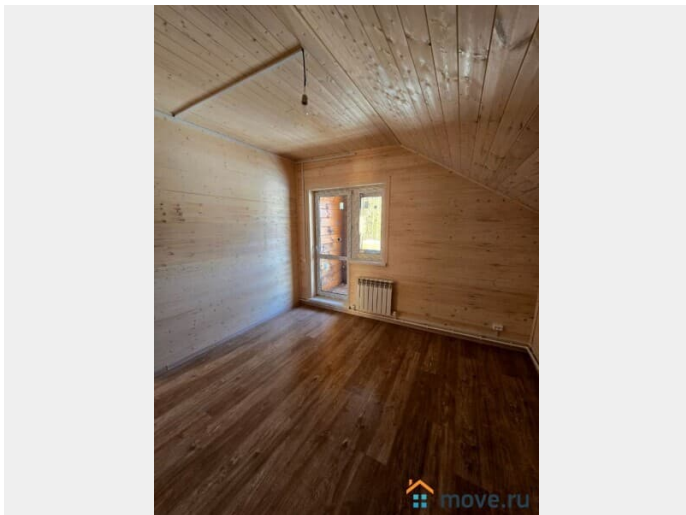
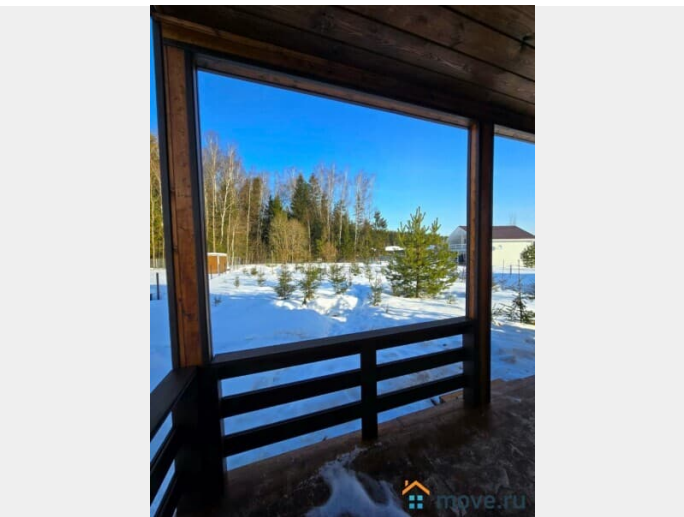
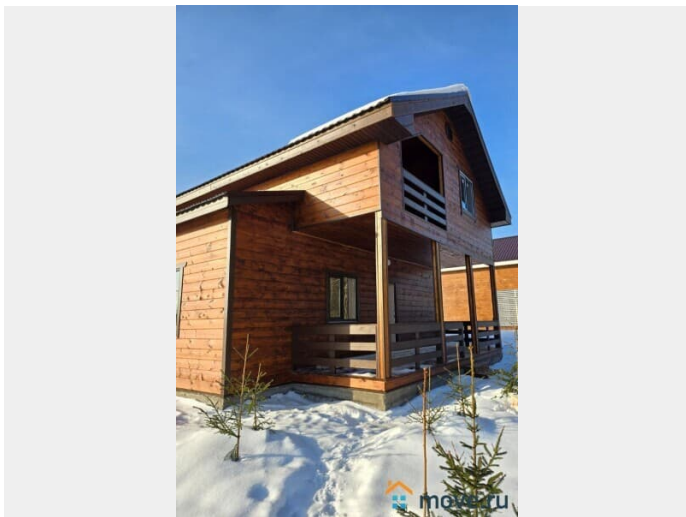
Большой новый дом (дача) Киевское ш., 65 км
от МКАД, Загородный большой дом , 175 кв. м
Конструкция дома: стены - высоко эко
логичный брус 150 мм, двойное утепление .
фундамент -монолитный, армированный
фундамент кровля - металл черепица
теплоизоляционные материалы качественная
отделка, высокие потолки дорогие 2-
камерные стеклопакеты с раскладками

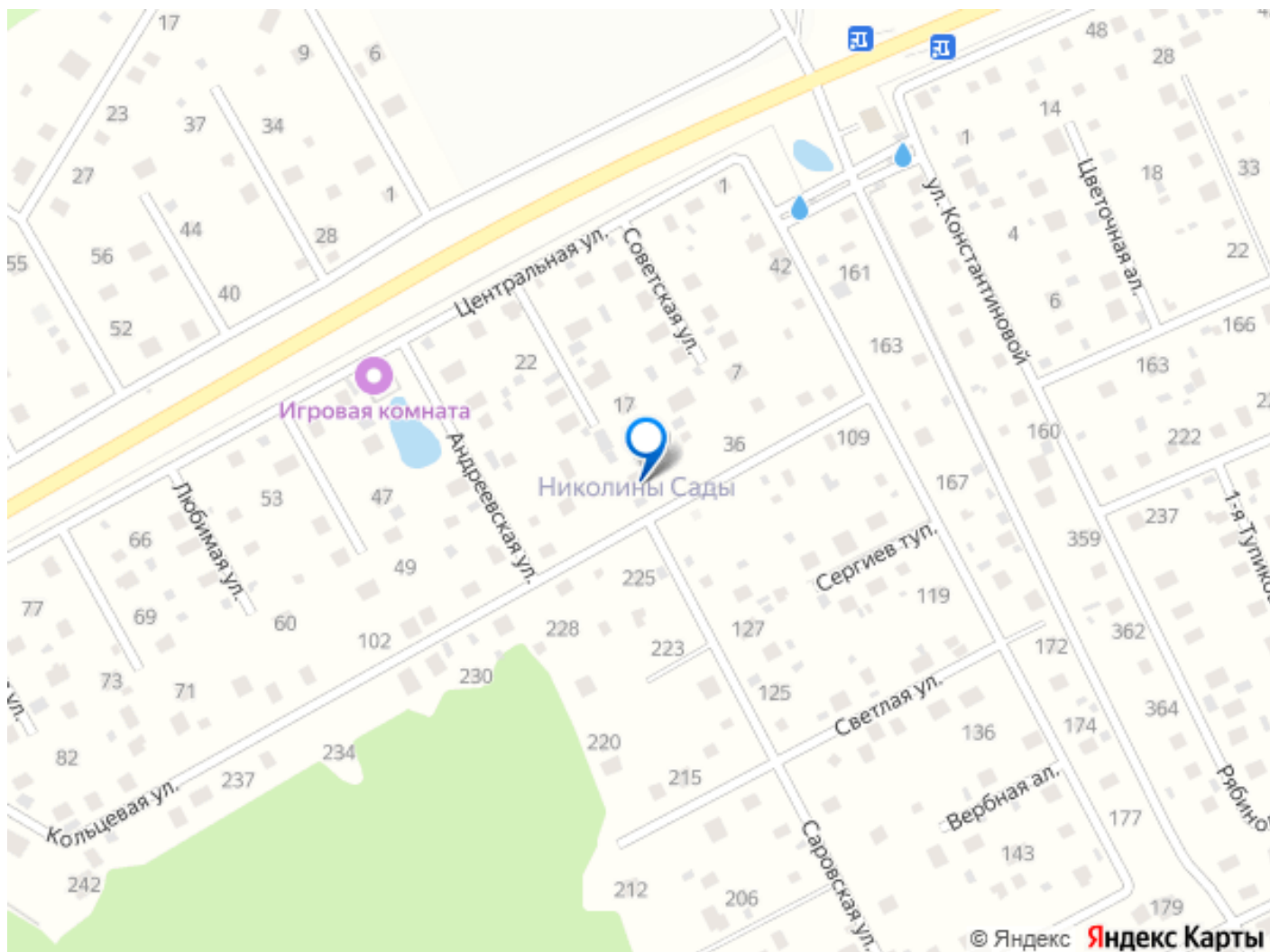
Планировка: просторная кухня-гостиная, 4
спальни; полностью оборудованный санузел
(душевая кабина, раковина, унитаз),
раковина на кухне; во всю ширину дома
огромная веранда, в которой в теплое время
года можно организовать обеденную зону ; .
Второй сан. узел. Инженерные
коммуникации: электричество 380В (15 кВт,) уже
оплачено, подключено и разведено по
дому с контуром заземления; система
зимнего водопровода(колодец), круглый год
холодная и горячая вода, отопление, септик.
Газ на границе с участком . Дом строился из
качественных строительных материалов, для
себя . Участок расположен в живописном
месте в шаговой доступности от соснового

бора и красивого озера. Экологически чистый район. Новый дом по Минское или Киевское шоссе, в 65 км от МКАД и в 5 км от границ новой Москвы. Подходит под ипотеку и материнский капитал. Расположен в КП «Николины Сады» в Наро-Фоминском районе. 67 км от МКАД по Минскому и Киевскому шоссе.









Move.ru - вся недвижимость России