

Дом за городом

79038103540

Плесенское, плесенское

5 000 000 ₽

Плесенское, плесенское

Шоссе

[Киевское](#) ~65 км от МКАД

Дом

Площадь участка

8 соток

Жилая площадь

130 м²

Площадь кухни

15 м²

Общая площадь

165 м²

Детали объекта

Тип сделки

Продам

Раздел

[Дома, дачи](#)

Строение

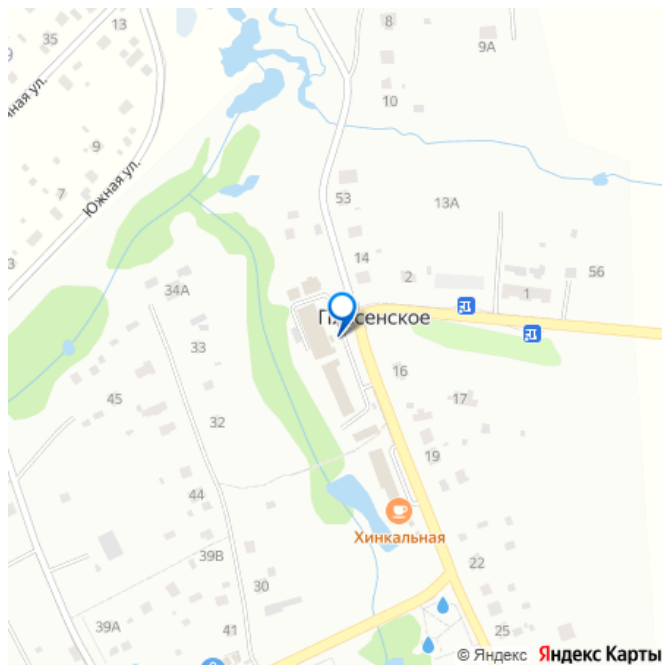
Деревянное

возможен торг, туалет в доме, душ в доме, отопление,
водопровод, канализация, электричество, ПМЖ

Описание

Новоникольское пос. Никольское купить дом
от застройщика с отделкой . Киевское
Минское шоссе 65 км от МКАД. Посёлок

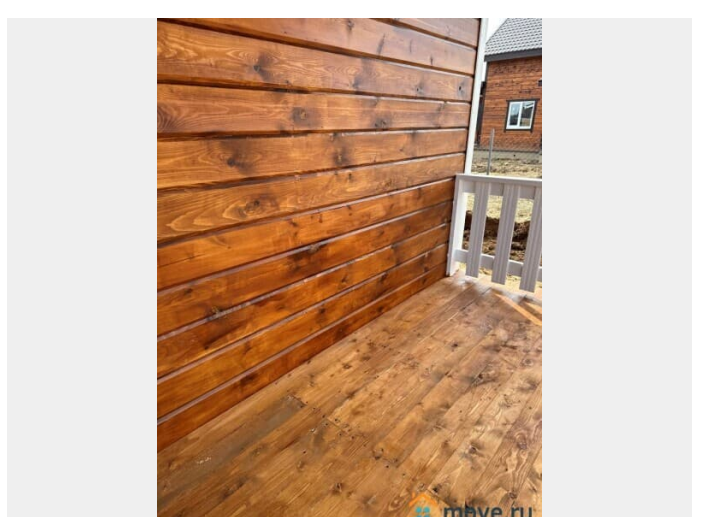
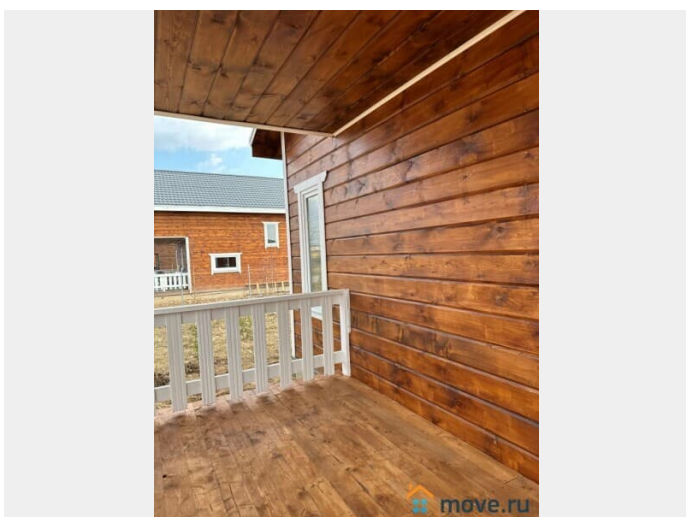
для заметок

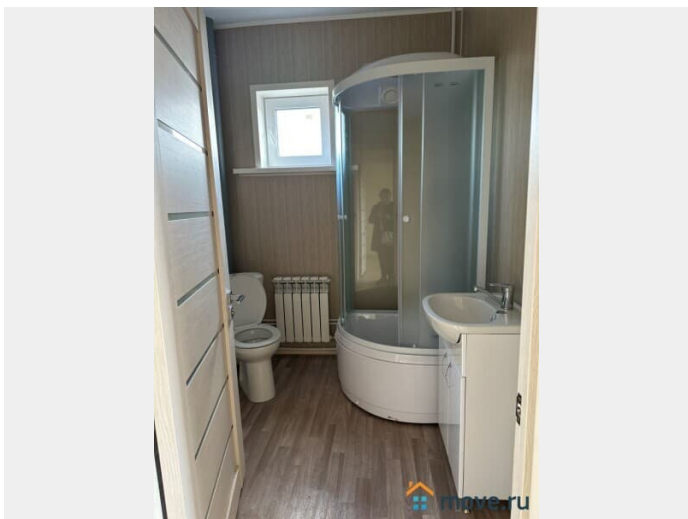
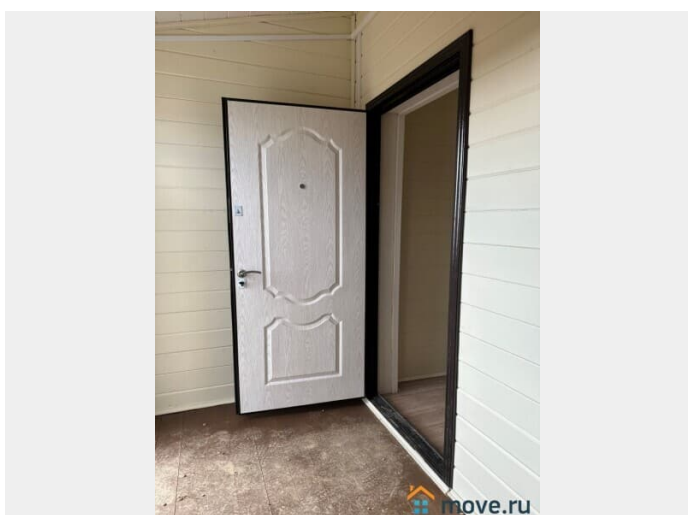
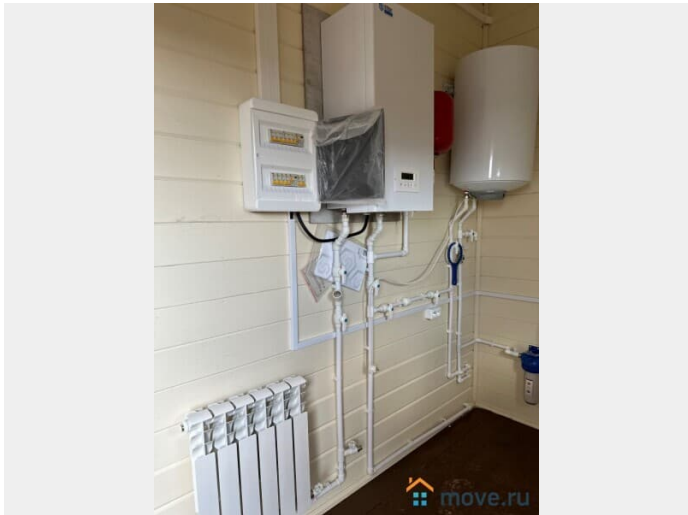
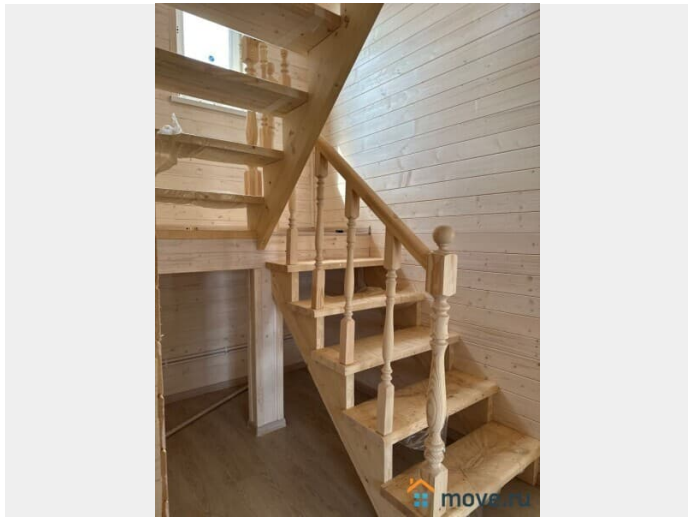


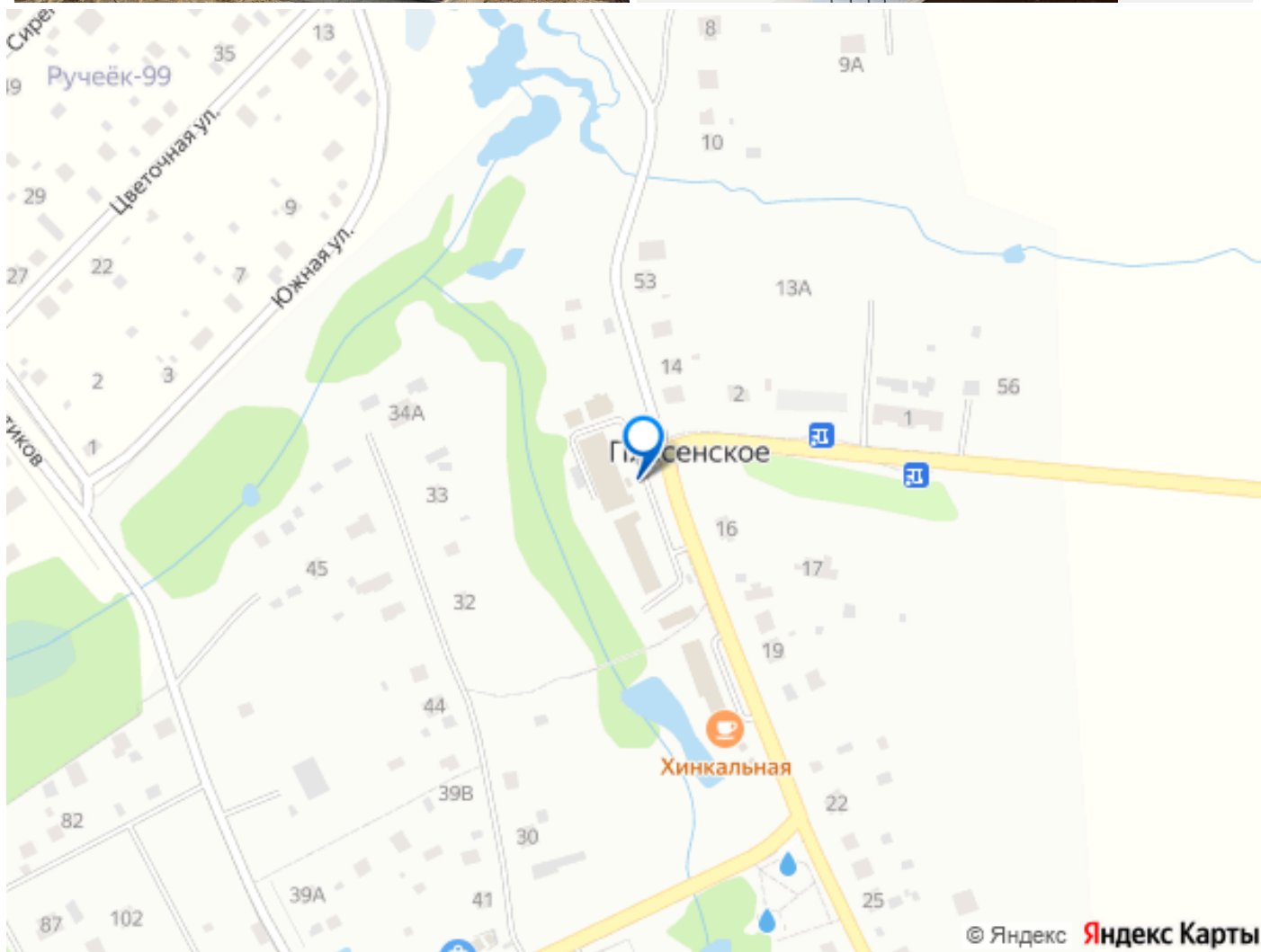
находится рядом с г. Наро -Фоминск.
Интернет в посёлке. Магазин. Остановка.
Собственник. Собственный дом – это реализация даже самых смелых желаний. Вы можете создать именно дом своей мечты, который будет иметь именно ту форму и фактуру, выбранную вами. Современный дом для комфортного постоянного проживания, построенный по индивидуальному проекту. Планировка первого этажа включает: гостиную- кухню, гардеробную, спальню, котельную, холл и террасу, сан. узел. Планировка второго этажа включает 3 спальни, холл, балкон, второй сан узел . Общая площадь дома: 165 кв.м. Дом из бруса размером 8/8 2 этажа под ключ, заезжай и живи. Фундамент- ленточный армированный . 1-2 этаж- ламинат. Материал стен брус 150/100, утепление 100 мм стены, пол, потолок 200 мм Отделка фасада имитация бруса, внутри имитация бруса . Большим преимуществом данного дома являются большие окна в гостиной и комнатах, что наполняет его светом. 3 стекла . Поворотные откидные. Крыша металл черепица. Дом со всеми коммуникациями. Два укомплектованных сан. Узла. Колодец 10 колец, Септик-тапаз. Разводка электричества(15 квт) тариф: день/ночь. Прямой договор с Моэск. . Мы застройщики (собственники). Дом оформлен в собственность, поставлен на кадастровый учет. Полная стоимость в договоре купли продажи. С ипотекой работаем. Материнский капитал. Опекунство. Работаем с разными видами ипотек: Строительство жилого дома ; Сельская ипотека; Семейная ипотека 5,3% ; ИТ-ипотека ; Господдержка. Есть уведомление на строительство дома. У нас можно купить жильё (ДОМ) работаем как юридические лица: застройщики. Дом и земля в

собственности.









Move.ru - вся недвижимость России