

**Мария Антонова, Квартал-40**

**79057079375**

**Плесенское, Южная**

**6 700 000 ₽**

Плесенское, Южная

Шоссе

[Киевское](#) ~60 км от МКАД

## Дом

Площадь участка

6 соток

Жилая площадь

131 м<sup>2</sup>

Площадь кухни

30 м<sup>2</sup>

Общая площадь

161 м<sup>2</sup>

## Детали объекта

Тип сделки

Продам

Раздел

[Дома, дачи](#)

Строение

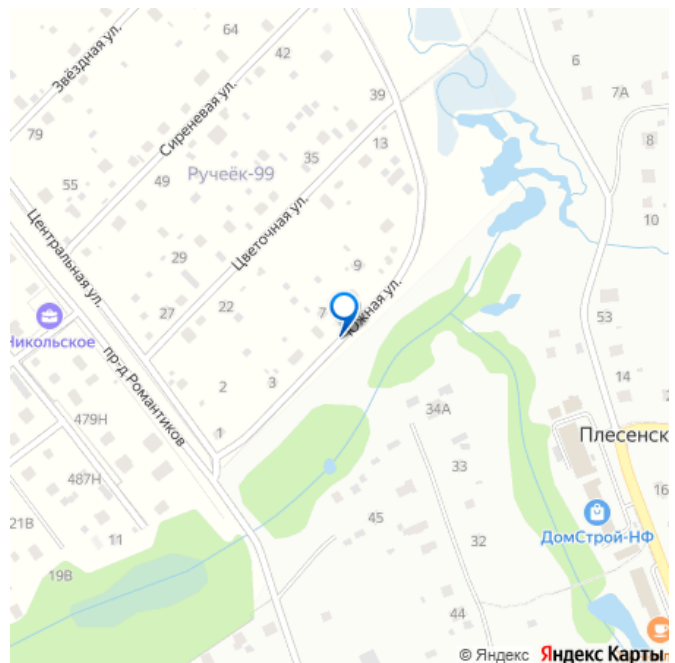
Деревянное

возможен торг, туалет в доме, душ в доме, отопление,  
водопровод, канализация, электричество, ПМЖ

## Описание

Продажа от застройщика! Новый двухэтажный дом из бруса по Киевскому шоссе в Московской области. Дом полностью

для заметок



готов к проживанию – все инженерные коммуникации подключены, отделочные работы выполнены! Заезжай и живи!

Возможен расчет по ипотеке, с использованием материнского капитала. -

Расположение: Направление - Киевское шоссе, 60 км. от МКАД; Район - Наро-Фоминский район; Населенный пункт - КП «Облака». -Характеристики земельного участка: Размер - 6 соток. -Характеристики дома: Площадь - 161 кв/м; Этажей - 2; Фундамент - ленточный армированный, на песчаной подушке; Материал стен - брус 150х100 мм., с утеплением стен 100 мм., отделка наружная и внутренняя - имитация бруса; Полы – ламинат; Крыша – металлочерепица (установлены снегозадержатели и водостоки);

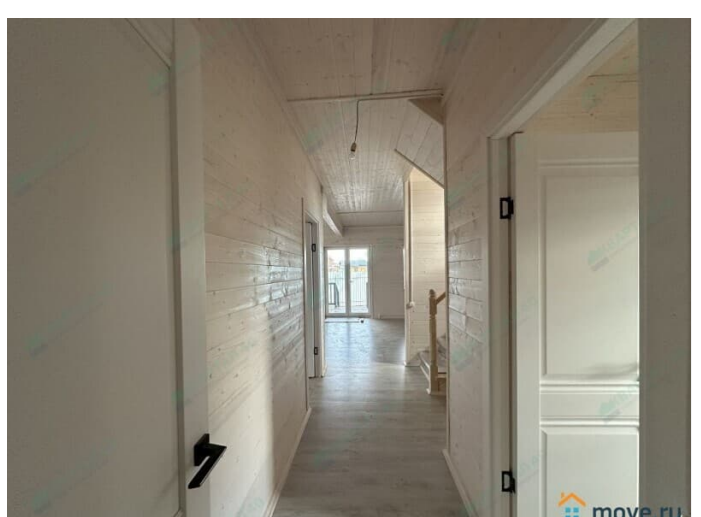
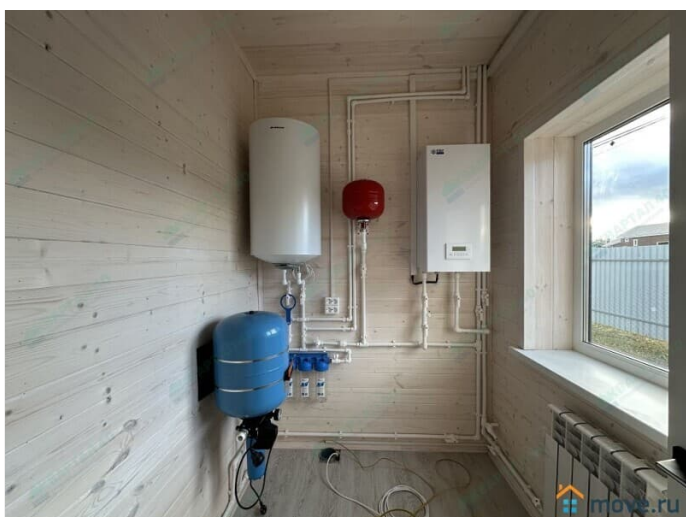
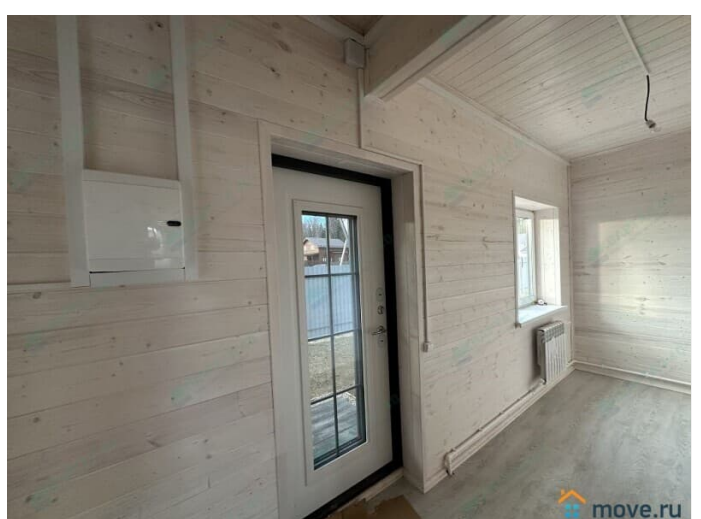
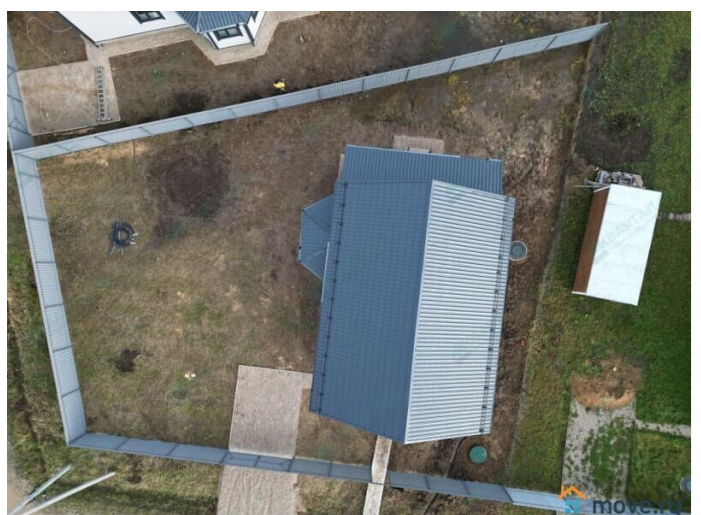
Стеклопакеты - поворотно-откидные двухкамерные стеклопакеты; Количество с/у – 2 (полностью оборудованы); Количество комнат - 4; Терраса(ы) – 1. -Коммуникации: Отопление - электрический котел; Электричество - подключено и разведено по дому; Водоснабжение - колодец (заведен в дом по-зимнему); Канализация - биосептик. -

Планировка: Планировка 1 этажа – прихожая, котельная, холл, кухня - гостиная с выходом на террасу, санузел, комната; Планировка 2 этажа - 3 спальни, санузел. -Инфраструктура: Подъезд до дома по асфальтированной дороге. Участок тупиковый, расположен неподалёку от лесного массива, а это свежий воздух, живописные пейзажи, грибные места. Богатая природа района делает это место очень привлекательным для постоянного места проживания. До Киевского вокзала можно добраться на электричке. Соседи живут постоянно. Ходит регулярно общественный транспорт. В посёлке продуктовый магазин, детские, спортивные и

игровые площадки, площадка для стритбола, круглосуточная и круглогодичная охрана с видеонаблюдением, освещение всех улиц. Возможен расчет по ипотеке. Звоните, мы готовы предоставить Вам любую дополнительную информацию или Вы можете ознакомиться с ней на нашем сайте.





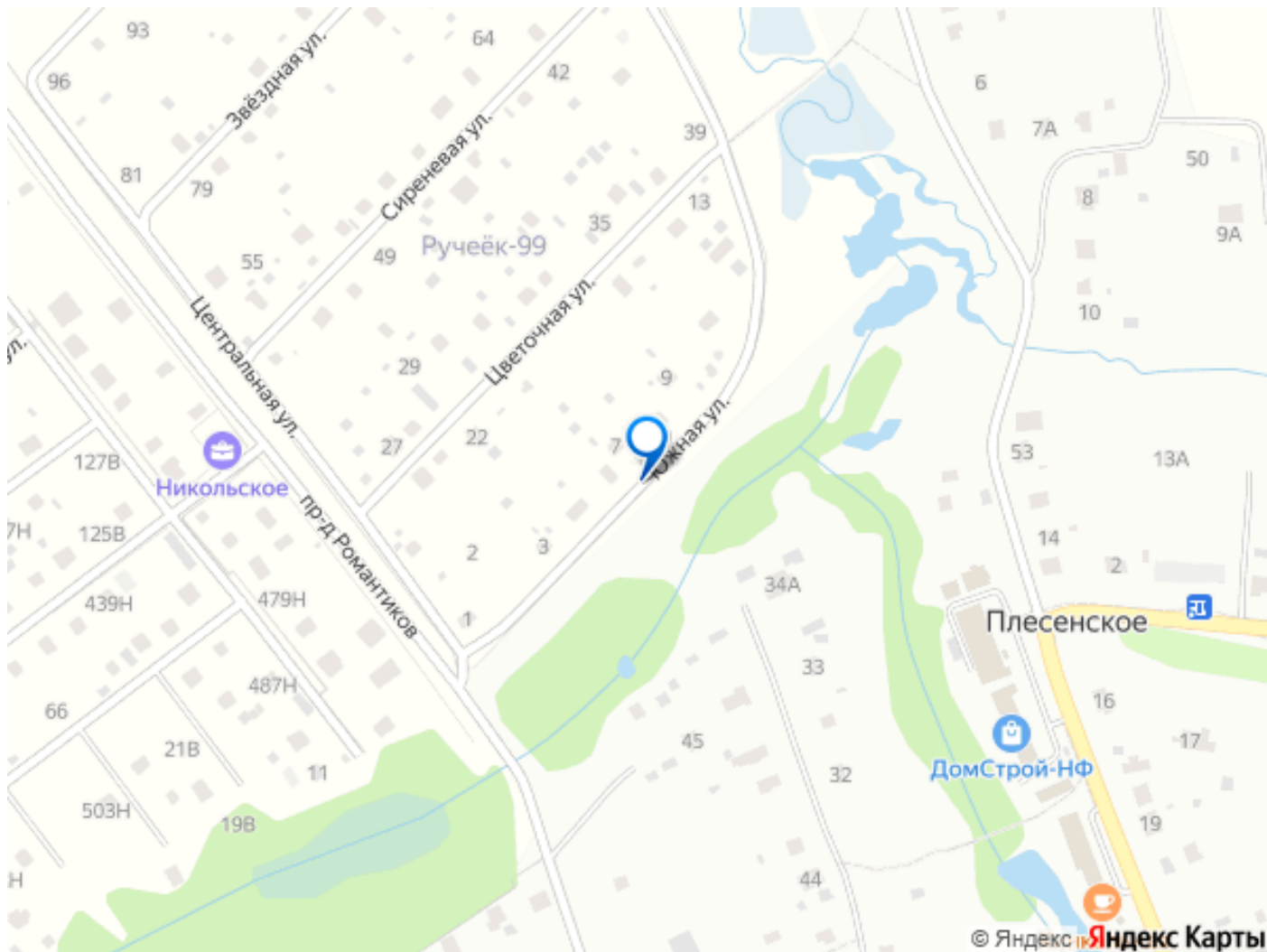












Move.ru - вся недвижимость России