

Евгений

79151543773

Покров, Железнодорожная

16 000 ₽

Покров, Железнодорожная

Шоссе

[Ленинградское](#)

Дом

Количество комнат

4

Общая площадь

170 м²

Детали объекта

Тип сделки

Сдаю

Раздел

[Коттеджи на сутки](#)

туалет в доме, душ в доме, кухня, бильярд, баня/сауна

Описание

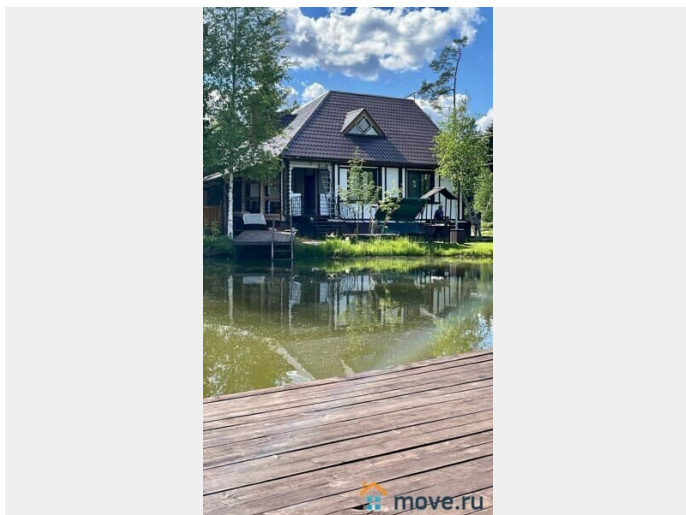
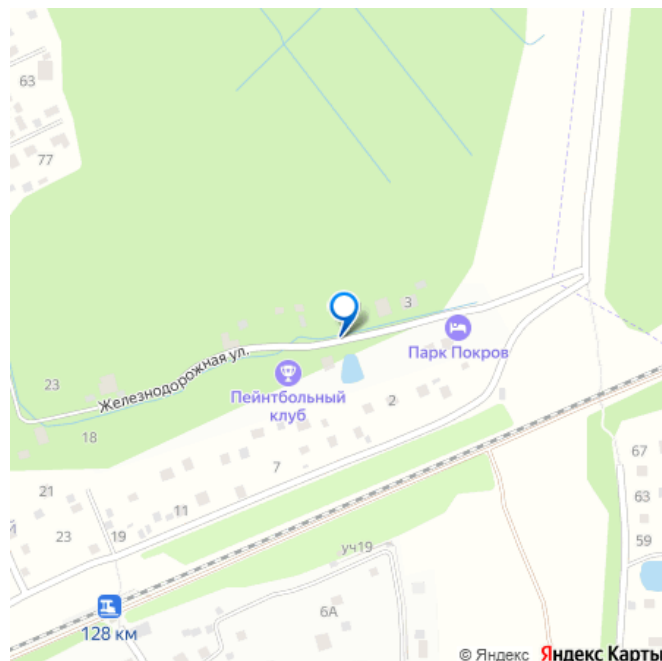
Коттедж "Дом охотника" - это большой двухэтажный сруб, в который вместились все необходимое для незабываемого отдыха на природе, а именно: 4 закрытых спальни с пятью двуспальными кроватями и одним разборным диваном, кухня со всем необходимым для приготовления пищи, просторный зал с большим столом в центре, уличная веранда с потрясающим видом на водоём и конечно же парная внутри дома. От города: 28 км Вместимость: 12 человек

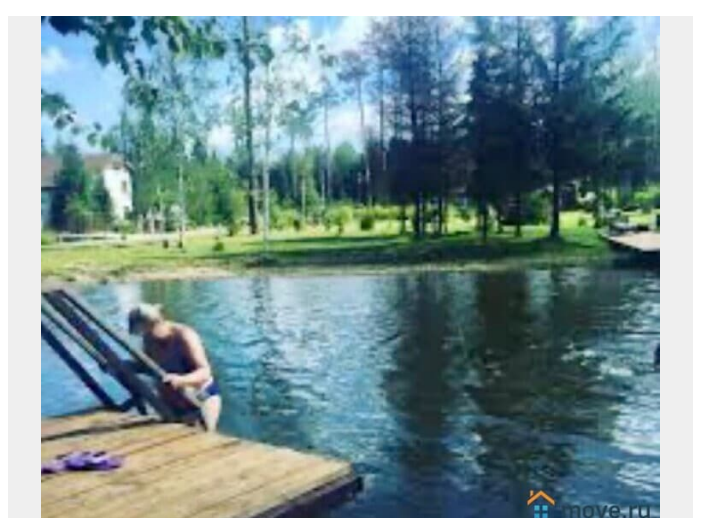
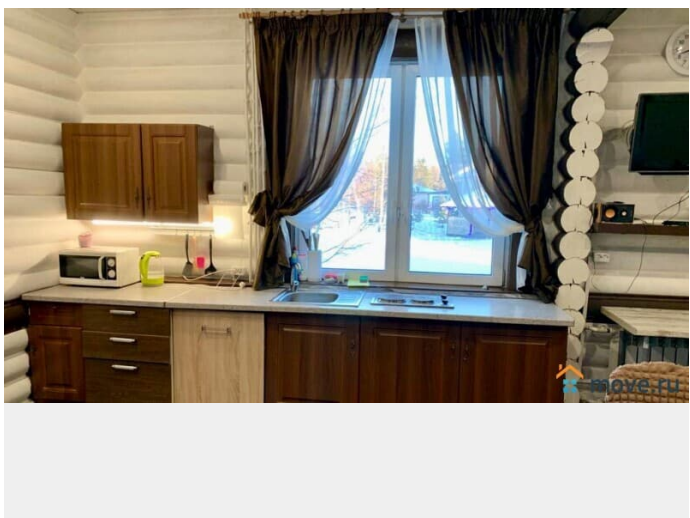
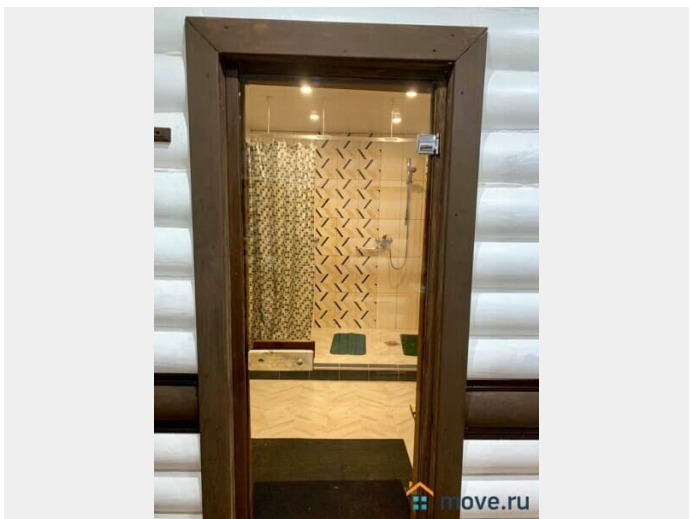
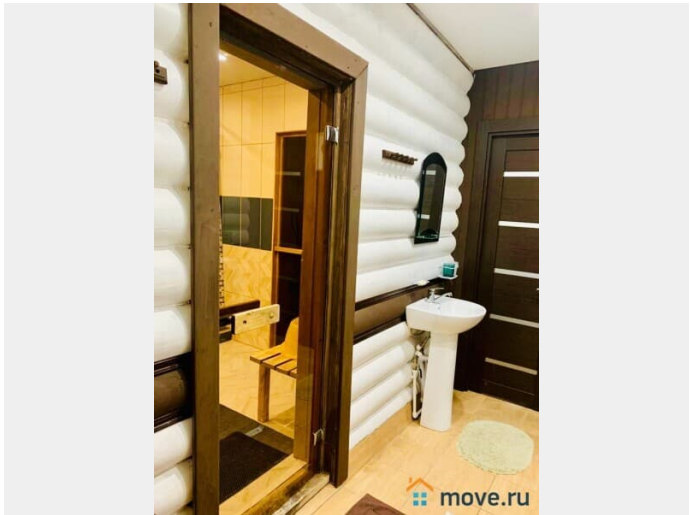
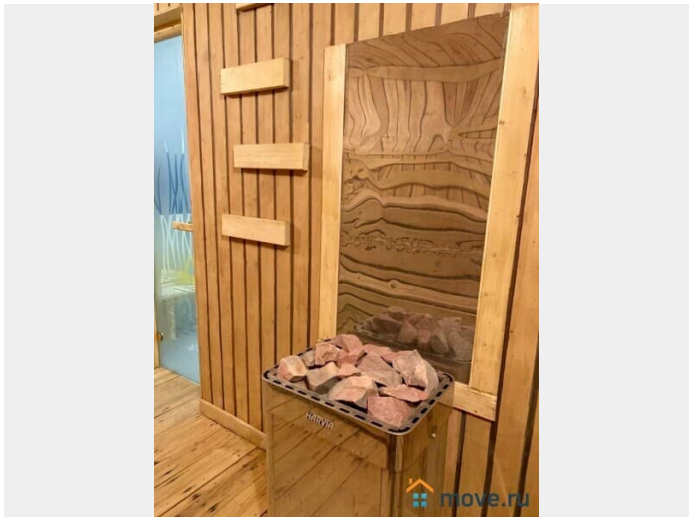
для заметок

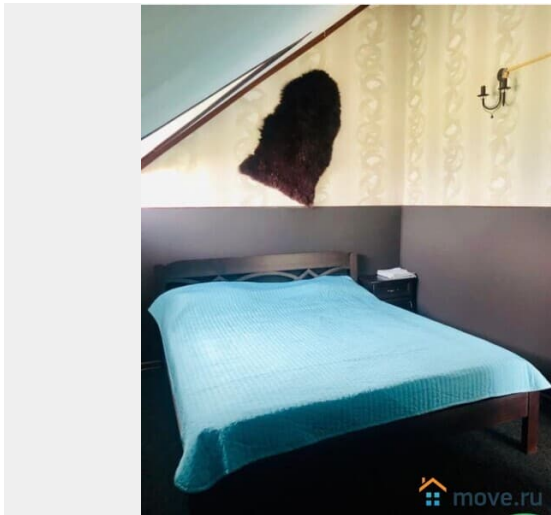


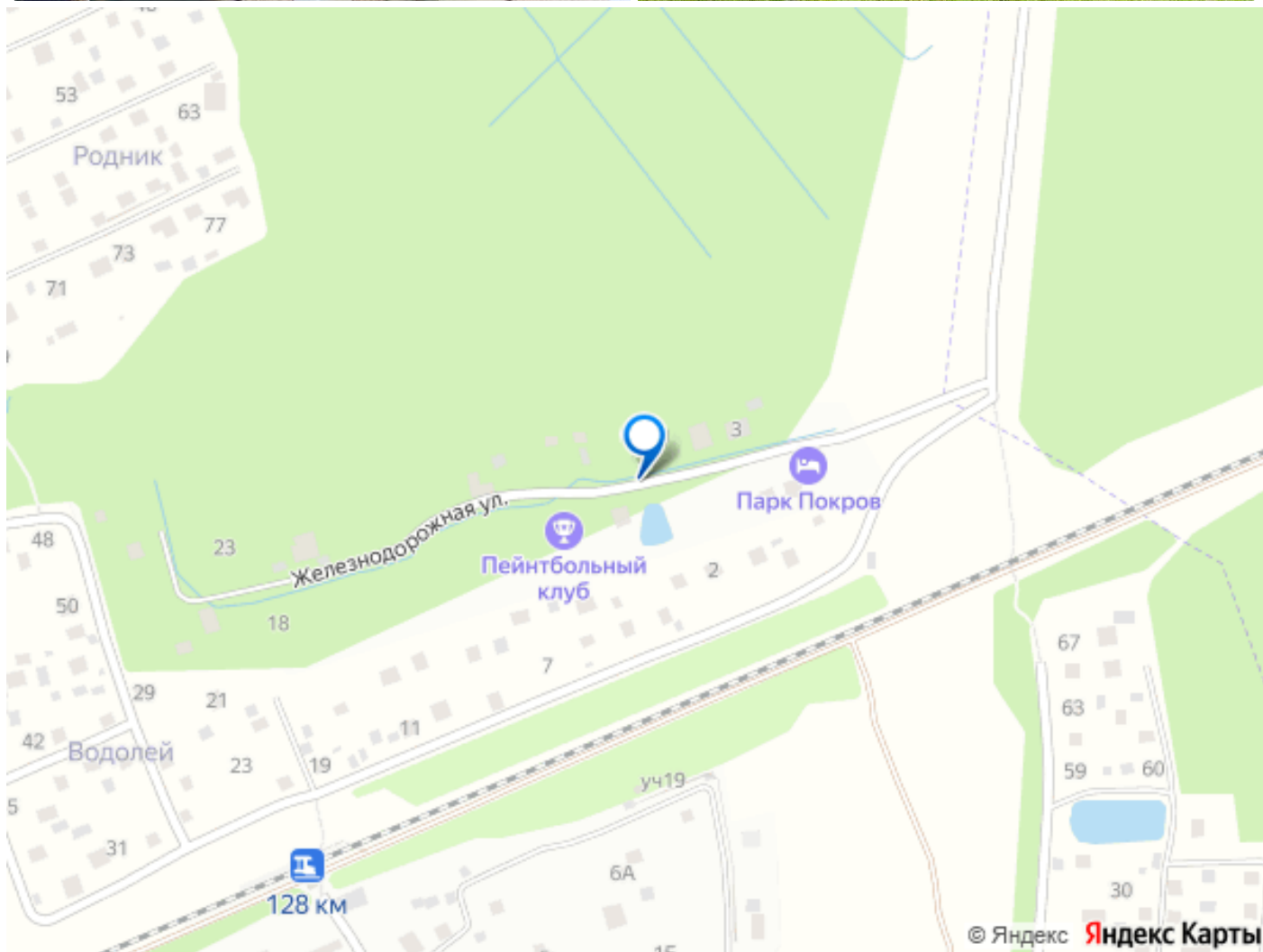
Площадь дома: 170 кв.м. Площадь участка:
20 соток Спален: 4 Спальных мест: 6
Санузлов: 1 Сутки пн-чт: 16т руб Сутки пт-вс:
30т руб Выходные: 40т руб 1 месяц: 160т руб
Каждый последующий 1000 р.

Дополнительным преимуществом данного дома является то, что в стоимость коттеджа входит посещение бани на 3 часа. Это очень атмосферный дом, в котором по стенам висят шкуры животных, рога и чучело настоящего кабана. Непередаваемый запах от русской печи распространяется по всему дому. Так же стоит обратить внимание на то, что дом стоит на берегу водоёма, что даёт возможность остудиться после парилки или просто в жаркий летний день.









Move.ru - вся недвижимость России